




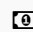
Trotec laser - Erreur 138

Si vous aussi vous avez rencontré l'erreur 138 sur une machine Trotec, voici quelques pistes pour vous aider.

 Difficulty Easy

 Duration 30 minute(s)

 Categories Machines & Tools

 Cost 0 EUR (€)

Contents

- Step 1 - Que fait la panne 138
- Step 2 - Que se passe il ?
- Step 3 - Comment corriger ce problème
- Comments

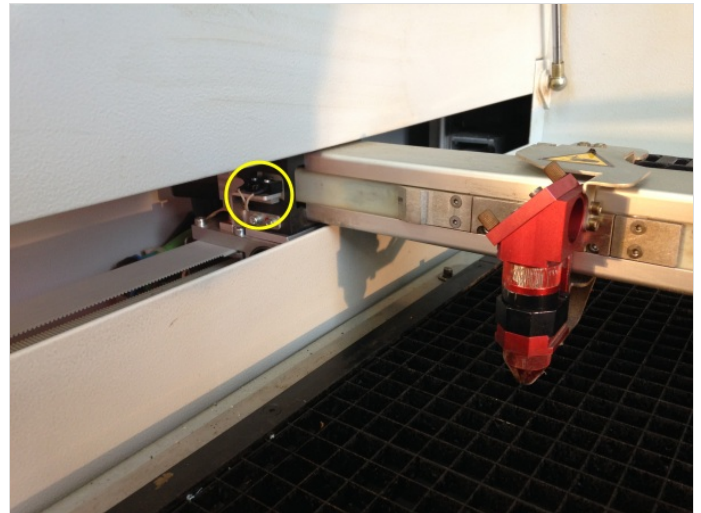
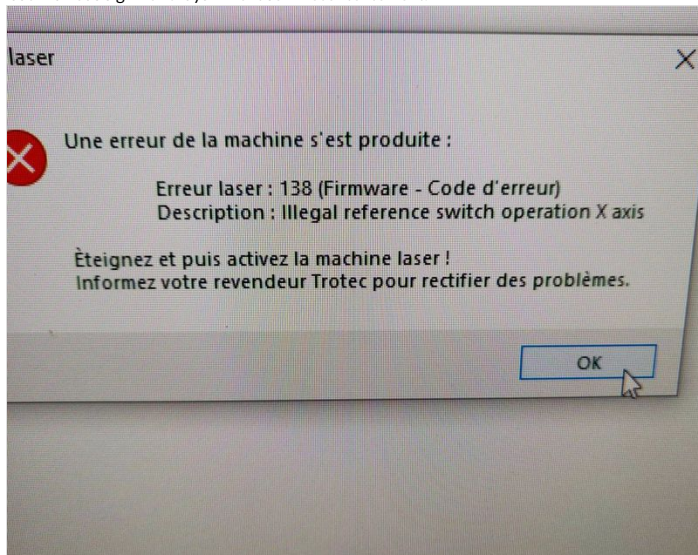
Materials

Tools

Trotec 400
Lubrifiant WD40 (ou équivalent)

Step 1 - Que fait la panne 138

Lorsque vous lancez votre machine, cette dernière s'initialise normalement, une fois le plateau entièrement descendu, malheur, un message "erreur 138" apparaît sur Job Control et votre découpe laser va vous signifier bruyamment son mécontentement.

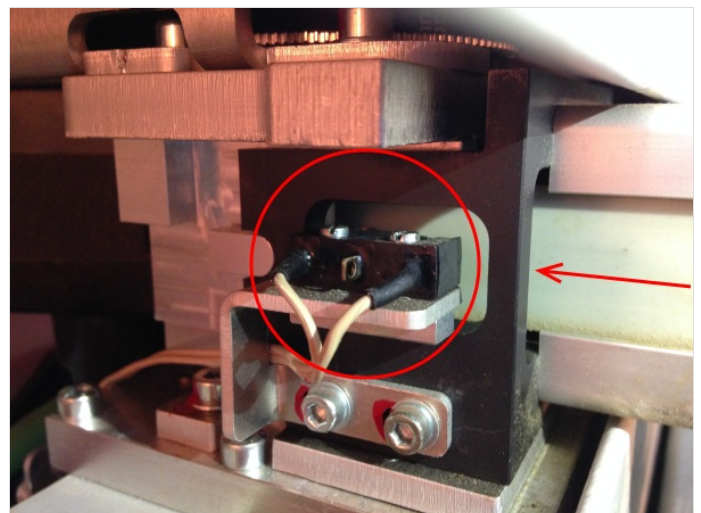
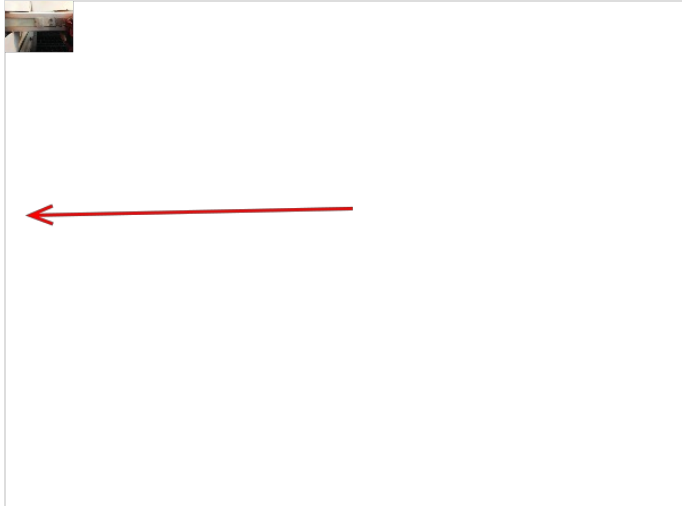


Step 2 - Que se passe il ?

Ce qu'il se passe est bête et méchant, lors de l'initialisation, la butée en métal à gauche de la tête laser vient activer un "switch de référence" caché à gauche de l'axe X.

Si l'erreur 138 arrive, cela peut être dû à deux choses :

- votre switch dysfonctionne, auquel cas il faudra le changer.
- votre switch reste coincé en permanence (possiblement à cause de saleté collant le mécanisme).



Step 3 - Comment corriger ce problème

Error creating thumbnail: File missing

Si votre switch coince, munissez vous d'une bombe d'huile lubrifiante (WD40 ou autre). Mettez une goutte d'huile dans la lamelle du switch bloqué.

Appuyez plusieurs fois sur la lamelle avec votre doigt pour vérifier le bon fonctionnement de votre switch.