



# Laboîte - affichage de la qualité de l'air

Une fois votre horloge connectée "laboîte" fabriquée. Il vous est possible d'afficher de nombreuses informations temps-réel provenant d'internet ! Dans ce tutoriel, vous apprendrez à afficher la qualité de l'air mesurée par un capteur citoyen Sensor Community [http://www.wiki-rennes.fr/Capteurs\\_Sensor\\_Community](http://www.wiki-rennes.fr/Capteurs_Sensor_Community)

 Difficulty **Medium**

 Duration **15 minute(s)**

 Categories **Electronics, Machines & Tools**

 Cost **0 EUR (€)**

## Contents

Step 1 - Récupérer l'identifiant de votre capteur Sensor Community

Step 2 - Configurer l'app "Sensor Community"

Step 3 - Afficher la qualité de l'air sur votre boîte

Comments

## Materials

 Laboîte


 [http://www.wiki-rennes.fr/Capteurs\\_Sensor\\_Community](http://www.wiki-rennes.fr/Capteurs_Sensor_Community)

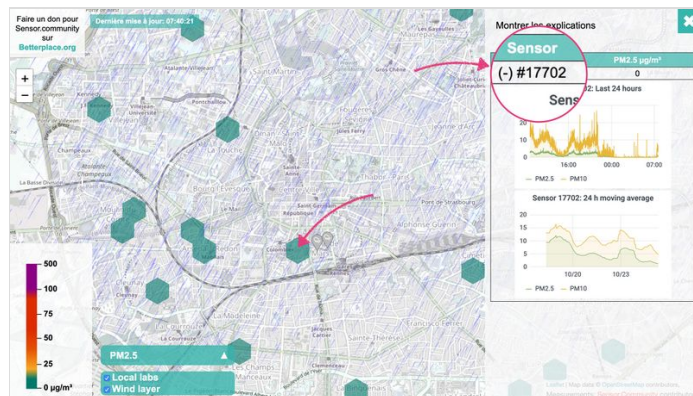
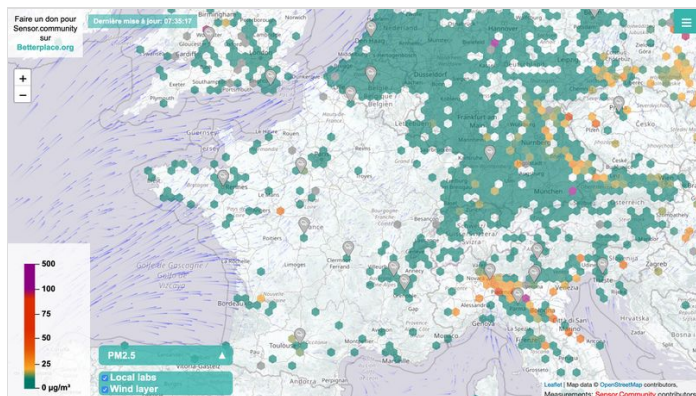
## Tools

## Step 1 - Récupérer l'identifiant de votre capteur Sensor Community

Pour configurer l'affichage de la qualité de l'air sur votre boîte, vous devez disposer de l'identifiant d'un capteur Sensor Community (le vôtre ou celui d'un capteur proche de chez vous) :

1. Connectez vous au site <https://france.maps.sensor.community/> et cliquez sur votre capteur (chaque capteur est représenté par une tuile hexagonale de couleur)
2. Un panneau latéral s'ouvre et l'identifiant du capteur se situe en haut en dessous du mot Sensor (une suite de chiffres). Ici, j'ai sélectionné **17702** un capteur dans le centre de Rennes dont l'identifiant est le

 Notez ou copiez cet identifiant, vous en aurez besoin dans l'étape suivante !



# Step 2 - Configurer l'app "Sensor Community"

1. Connectez-vous au site <https://lenuage.io/boites/> avec vos identifiants et cliquez sur la boîte sur laquelle vous voulez voir s'afficher la qualité de l'air.
2. Ajoutez une nouvelle app en cliquant sur le bouton "+"
3. Dans la liste d'apps, choisissez ensuite l'app "Sensor.Community"
4. Indiquez l'identifiant de votre capteur noté à l'étape 1 puis cliquez sur "Enregistrer"
5. La qualité de l'air relevée par votre capteur s'affiche sur l'app :
  - Bon :  $<25\mu\text{g}/\text{m}^3$
  - Moyen :  $<50\mu\text{g}/\text{m}^3$
  - Mauvais :  $>50\mu\text{g}/\text{m}^3$

lenuage

## Se connecter avec un compte existant

Identifiant

Mot de passe

Se souvenir de moi

Connexion

[Vous avez oublié votre mot de passe ?](#)

[Vous n'avez pas de compte ? S'inscrire](#)

lenuage baptiste Mes boîtes Administration Déconnexion Aide

## Mes boîtes

Nom	App	Clé d'API	Connectée ?	Actions
Boîte de Baptiste			<span style="color: green;">●</span>	

[Ajouter boîte](#)

© 2020 - Redgick technologies

lenuage baptiste Mes boîtes Administration Déconnexion Aide

### Actions

- Configurer vos apps
- Configurer votre boîte
- Configurer votre bouton
- Supprimer votre boîte

[+](#)

lenuage baptiste Mes boîtes Administration Déconnexion Aide

### Créer une app

Qualité De L'Air	Vélos	Icône Personnalisée	Bus
Calendrier	Cafés	Crypto-Monnaie	Données
Energie	Facebook Likes	<b>Sensor.Community</b>	Messages
Métro	Colis	Parkings	Tâches

lenuage baptiste Mes boîtes Administration Déconnexion Aide

### Créer une app

Configurer vos apps	Identifiant du capteur Sensor.Community
Supprimer cette app	17702
Configurer votre boîte	Veuillez saisir l'identifiant de votre capteur Sensor.Community
Configurer votre bouton	
Supprimer votre boîte	<a href="#">Enregistrer</a>

lenuage baptiste Mes boîtes Administration Déconnexion Aide

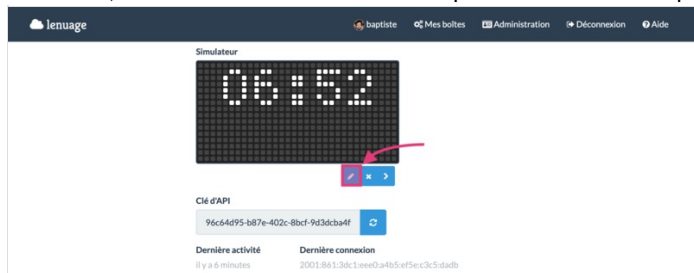
App a bien été créée !

### Mes boîtes

Configurer vos apps	Sensor.Community	Temps	
Configurer votre boîte	Bon	06:53	29 oct. 2020
Configurer votre bouton			
Supprimer votre boîte			

## Step 3 - Afficher la qualité de l'air sur votre boîte

1. Cliquez sur "Configurer votre boîte" puis sur le bouton "Éditer" la tuile
2. Ajoutez l'app "Sensor.Community" sur la tuile puis choisissez son emplacement en glissant puis en cliquant sur le simulateur en haut.
3. Cliquez sur "Enregistrer" pour sauvegarder la tuile
4. Bravo, votre boîte affiche désormais la qualité de l'air relevée par votre capteur citoyen [https://wikifab.org/wiki/Fichier:Labo\\_te\\_-\\_affichage\\_de\\_la\\_qualit\\_de\\_l\\_air\\_Sensor.community\\_lenuage.mov](https://wikifab.org/wiki/Fichier:Labo_te_-_affichage_de_la_qualit_de_l_air_Sensor.community_lenuage.mov)



[https://wikifab.org/wiki/Fichier:Labo\\_te\\_-\\_affichage\\_de\\_la\\_qualit\\_de\\_l\\_air\\_Sensor.community\\_lenuage.mov](https://wikifab.org/wiki/Fichier:Labo_te_-_affichage_de_la_qualit_de_l_air_Sensor.community_lenuage.mov)