



Filet à phytoplancton

Filet bongo pour prélèvement de phytoplancton (sciences marines participatives).

 Difficulty Easy

 Duration 0,5 day(s)

 Categories Sport & Outside, Science & Biology

 Cost 50 EUR (€)

Contents

Introduction

Step 1 - Fabriquer l'armature

Step 2 - Découper le tissu

Step 3 - Coudre le filet

Step 4 - Résultat final et utilisation

Notes and references

Comments

Introduction

Fabrication d'un filet bongo pour le prélèvement de phytoplancton en zone côtière dans le cadre d'opérations de sciences marines participatives.

Materials

Armature :

- Tige inox de diamètre 5mm de 64cm de long

Filets :

- 0,75 m² de tissu maille 20 μ
- 0,5m² de toile de spi ou autre tissu pour les galons de protections

Assemblage :

- Fil a surlier de marine
- Un bout pour faire une anse
- Un flotteur (type bouée filet) avec 3 m de bout
- Un poids de 0,5 kg pour lesté l'armature

Collecteur :

- 1 tube en T PVC de diamètre 80mm
- 1 réducteur 80mm >> 50mm
- 1 vannes 50mm
- 1 bouchon 80mm
- Un carré de tissu maille 900 μ 10cmx10cm
- Colle PVC

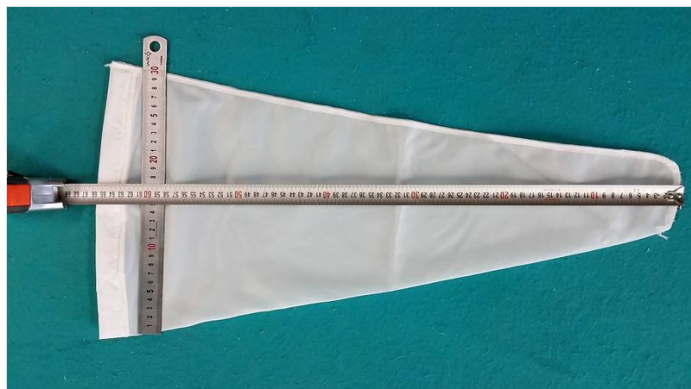
Tools

- Poste à souder
- Meuleuse
- Machine à coudre
- Pince à œillets

Step 1 - Fabriquer l'armature



Step 2 - Découper le tissu



Step 3 - Coudre le filet

Step 4 - Résultat final et utilisation



Notes and references

Contributeurs : Explore, Cap vers la Nature, MNHN Concarneau, Xavier Coadic, Astrolabe Expéditions

Voir aussi :

- Article sur notion.so : Pourquoi prélever le phytoplancton ?