


Enfil'Combi

Large chaussette de nylon pour enfiler une combinaison de surf.

 Difficulty **Very easy**

 Duration **2 hour(s)**

 Categories **Clothing & Accessories, Health & Wellbeing, Sport & Outside, Play & Hobbies, Recycling & Upcycling**

 Cost **5 EUR (€)**

Contents

Introduction

Video overview

Step 1 - Reproduire le patron

Step 2 - Découper la toile

Step 3 - (Facultatif pour le patron 1 piece)

Step 4 - Ajout de la poignée

Step 5 - Couture

Notes and references

Comments

Introduction

Travaillant avec des grands brûlés en centre, Pascale D. a inventée cet accessoire pour faciliter l'habillage, et l'effilement d'un vêtement sans souffrir du frottement sur la peau du tissu. Il s'enfile comme une (large) chaussette, par dessus lequel on enfle une manche, ou une jambe d'un vêtement.

Mais son invention peut servir à toute personne ayant une difficulté à s'habiller, surtout avec des matières difficiles (blouson en cuir, manteau de motard, combinaison néoprène, comme combinaison de surf ou de plongée par exemple, combinaison de ski...).

Passionné de plongée et de surf, j'en ai détourné l'usage, et je m'en sert pour mes excursions aquatique, pour faire glisser la combinaison



Materials

- 1 morceau de toile de Nylon (récup de toile de tente ou parachute)
 - 1 poignée en sangle ou tissu solide (jean par exemple) ou cordelette
 - Du fil
-

Tools

- 1 machine à coudre (ou une aiguille et un dé à coudre)
- des ciseaux



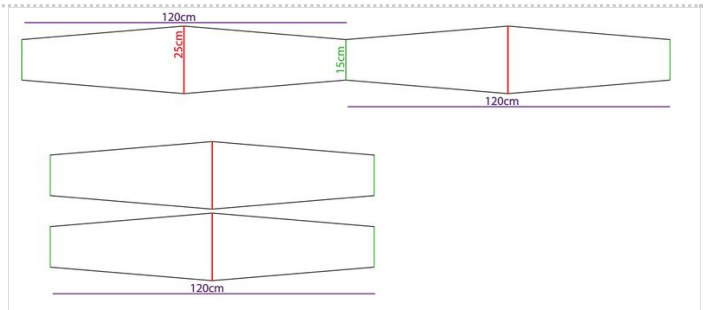


EnfilCombi Plan de travail.compressed.pdf

Step 1 - Reproduire le patron

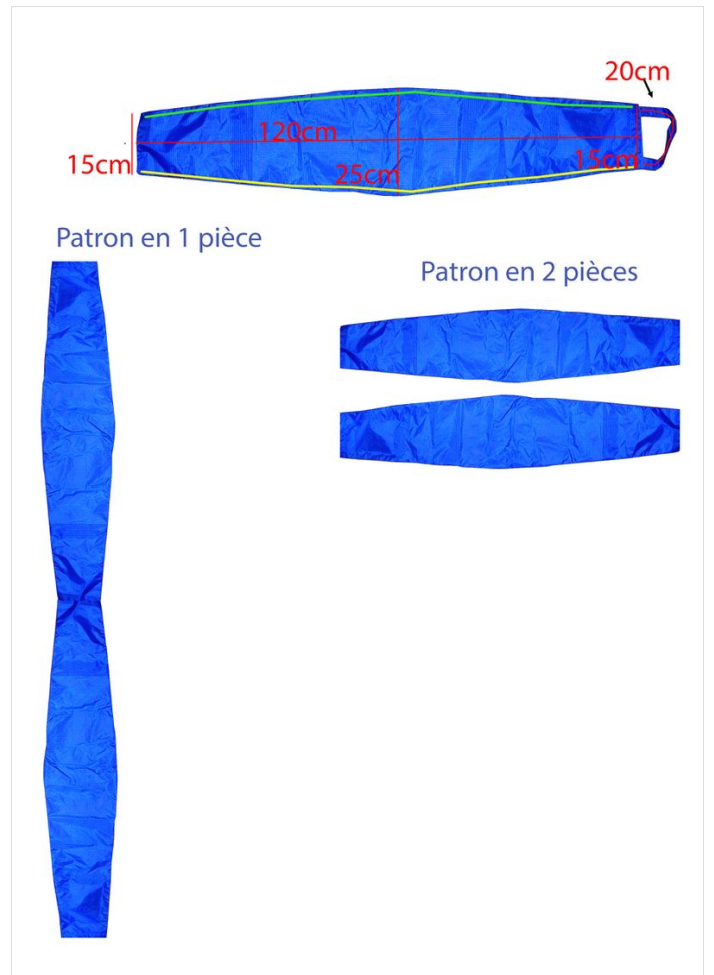
Imprimer le patron fourni en pièce jointe sur des feuilles A4, à l'échelle 1.

Ou tracez le vous même sur du papier a soie, grâce aux mesures.



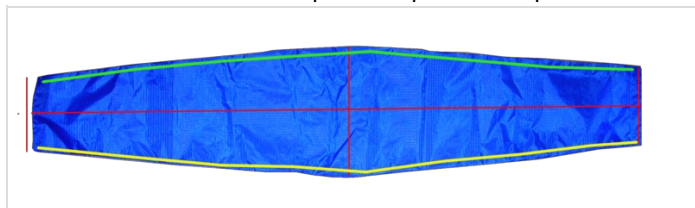
Step 2 - Découper la toile

A l'aide de votre patron, reproduisez le tracé sur votre toile, et découpez selon cette ligne.



Step 3 - (Facultatif pour le patron 1 piece)

- prendre vos 2 pièces
 - les superposer
 - coudre la couture rouge verticale gauche sur le schéma.
- Vous obtenez la même chose qu'avec le patron en 1 pièce.





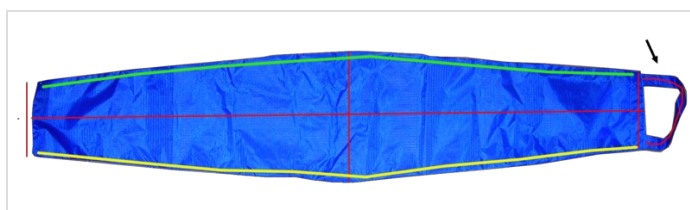
Step 4 - Ajout de la poignée

- positionner votre sangle sur le bord du tissu, le but étant de mettre la sangle en sandwich entre les 2 pièces.
- coudre sur une des 2 pièces pour la faire tenir en place



Step 5 - Couture

- replier la toile sur elle-même par le milieu de la longueur
- coudre la couture verte (comme sur le schéma),
- coudre la couture jaune.



Notes and references

- Pour voir une vidéo de démonstration sur le bras, cliquez ici :

<https://www.youtube.com/watch?v=WMGP7D9oU90>

- pour voir une vidéo de démonstration sur la jambe, cliquez ici :

<https://www.youtube.com/watch?v=E9mslezoAqY>

Nos faisons régulièrement des petites séries de 20 exemplaires, donc n'hésitez pas à en réserver un (sur demande sur le groupe facebook, ou chadeyron@hotmail.com) <http://www.concoursfablife.org/consulter-les-inventions/view/607-enfil-vetement>