




BobinoClock : transformez vos bobines de filament vides en horloge

Vous ne savez pas quoi faire de vos bobines de filaments plastique vides ? Donnez leur une seconde vie en les transformant en horloge.

 Difficulty Easy

 Duration 15 minute(s)

 Categories Electronics, Decoration, Recycling & Upcycling

 Cost 19 EUR (€)

Contents

Step 1 - Imprimer en 3D les pièces

Step 2 - Montage de l'horloge

Step 3 - Vissez

Step 4 - Insérez

Step 5 - Vissez

Step 6 - Insérez

Step 7 - Insérez

Step 8 - Insérez

Step 9 - Insérez

Step 10 - Faire correspondre

Step 11 - Pliez

Step 12 - Repliez

Step 13 - Insérez

Step 14 - Insérez

Step 15 - Faites

Step 16 - Pliez

Step 17 - Insérez

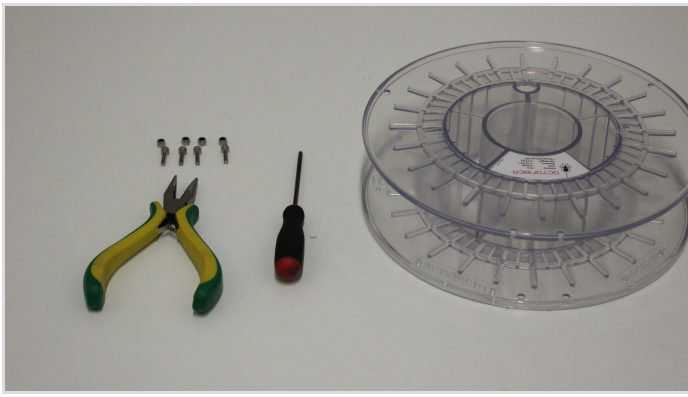
Step 18 - Insérez

Step 19 - Coupez

Step 20 - Vérifiez

Step 21 - Tada!

Comments



Materials

- 1 x Système d'horloge mécanique
- 1 x pile LR1
- 4 x vis M3-12
- 4 x écrou frein M3

Vous pouvez les trouver sur le marché ou les commander directement sur notre boutique.

Tools

- Imprimante 3D
- Tournevis
- Pince

<http://box.dagoma.fr/files/bobinoclock/bobinoclock.zip>

Step 1 - Imprimer en 3D les pièces

Cliquez ici pour télécharger les fichiers STL

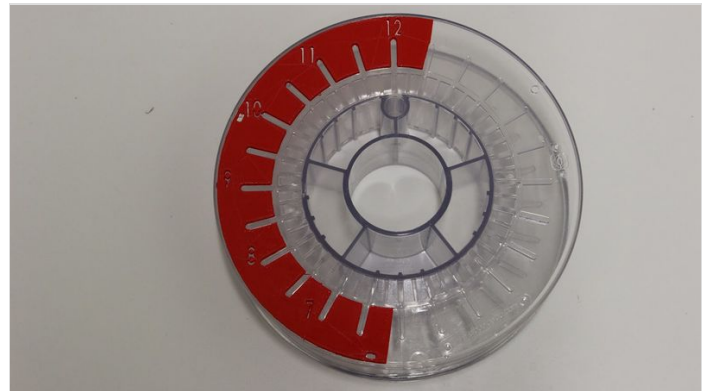
Imprimez les éléments suivants :

- Pièce horloge 1
- Pièce horloge 2
- Pièce horloge centrale
- Pièce horloge support
- Pièce horloge aiguille 1
- Pièce horloge aiguille 2



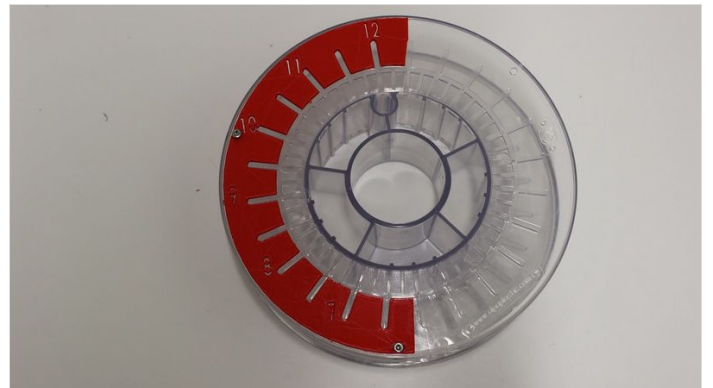
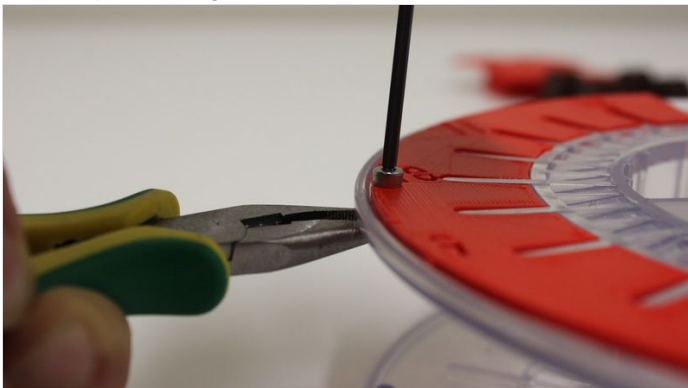
Step 2 - Montage de l'horloge

Insérez la pièce horloge 1 en respectant l'alignement.



Step 3 - Vissez

Vissez la pièce horloge 1.



Step 4 - Insérez

Insérez la pièce horloge 2 en respectant l'alignement.



Step 5 - Vissez

Vissez la pièce horloge 2.



Step 6 - Insérez

Insérez le mécanisme de l'horloge dans la pièce horloge centrale en mettant la pile.



Step 7 - Insérez

Insérez la pièce horloge centrale dans la bobine.

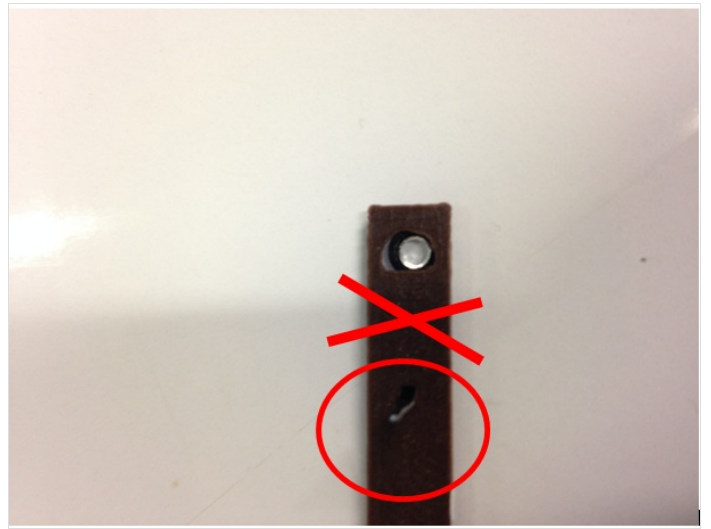


Step 8 - Insérez

Insérez la grande aiguille métallique dans la plus grande aiguille délicatement en suivant les étapes.

Step 9 - Insérez

Insérez la patte dans le 2ème trou.



Step 10 - Faire correspondre

Faite correspondre le trou de l'aiguille en plastique avec le trou de l'aiguille en métal.



Step 11 - Pliez

Pliez la patte pour l'insérer dans le premier trou.



Step 12 - Repliez

Repliez la patte.

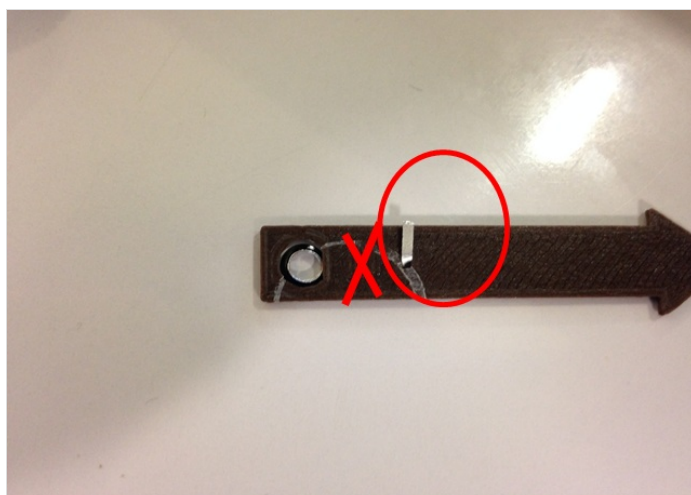


Step 13 - Insérez

Insérez la petite aiguille métallique dans la plus petite aiguille délicatement en suivant les étapes.

Step 14 - Insérez

Insérez la patte dans le 2ème trou.



Step 15 - Faites

Faites correspondre le trou de l'aiguille en plastique avec le trou de l'aiguille en métal.



Step 16 - Pliez

Pliez la patte vers l'extérieur.



Step 17 - Insérez

Insérez l'aiguille blanche dans ce sens.



Step 18 - Insérez

Insérez l'aiguille noir dans ce sens.



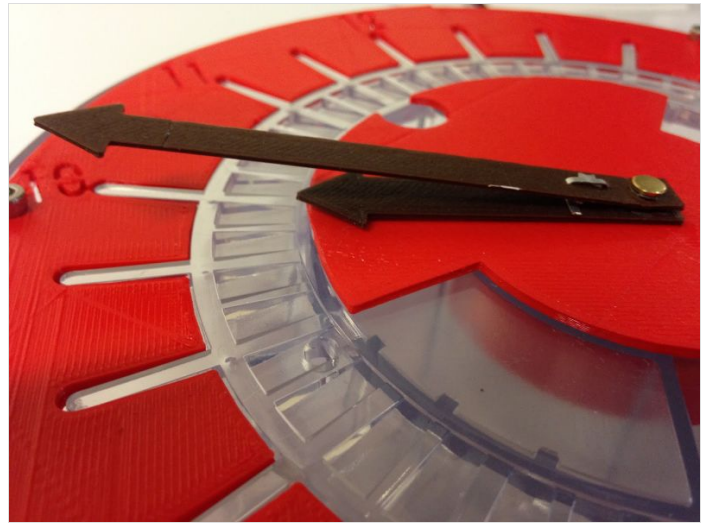
Step 19 - Coupez

Coupez l'aiguille des secondes et et insérer la pièce dorée.



Step 20 - Vérifiez

Vérifiez que les aiguilles ne se touchent pas.



Step 21 - Tada!

Posez l'horloge sur son support.

