



# ZExperiment 4 Régler sa laser pour le cuir

Régler sa découpe laser pour le cuir, sans le brûler.

 Difficulté Facile

 Durée 30 minute(s)

 Catégories Art, Vêtement & Accessoire, Machines & Outils

 Coût 0 EUR (€)

## Sommaire

Introduction

Étape 1 - Premier Test

Étape 2 - Deuxieme Test

Étape 3 - Troisieme Test

Étape 4 - Quatrième Test

Étape 5 - Cinquième Test

Étape 6 - Essai sur un autre cuir

Étape 7 - Masquage avec du scotch

Notes et références

Commentaires

## Introduction

Une procédure pour régler votre découpe laser.

Ces tests ont été effectués à [Ces tests ont été effectués au fablab zBis avec Jessica.

## Matériaux

Du cuir (*ici 3mm*)

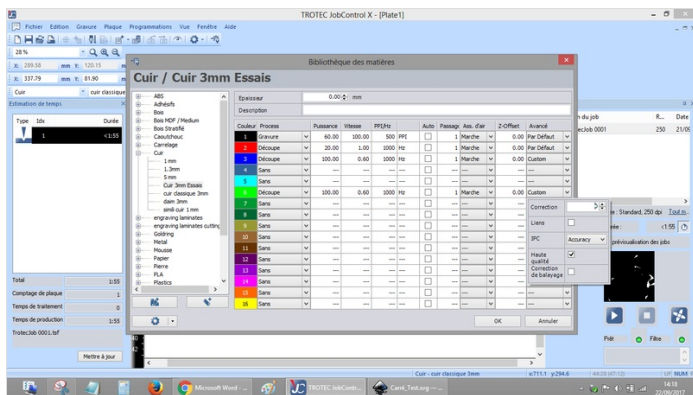
 Carré Test.svg

## Outils

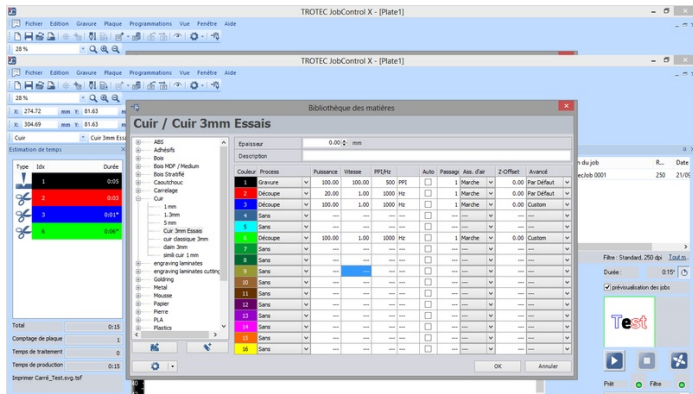
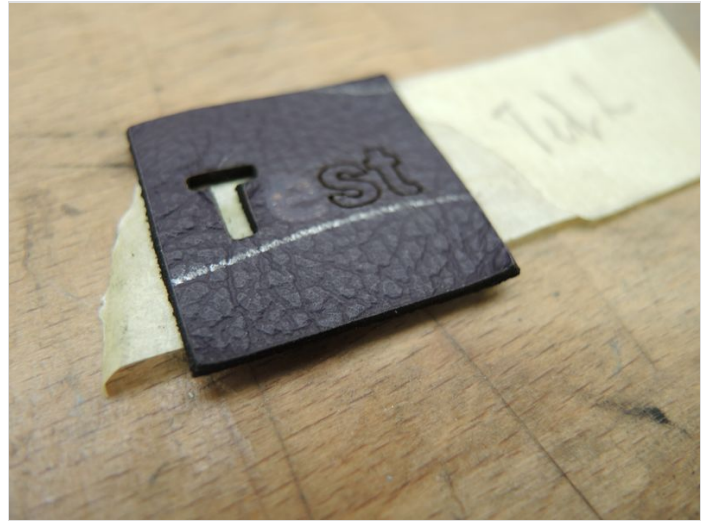
Découpe Laser (*ici trotec Speedy 300*)

---

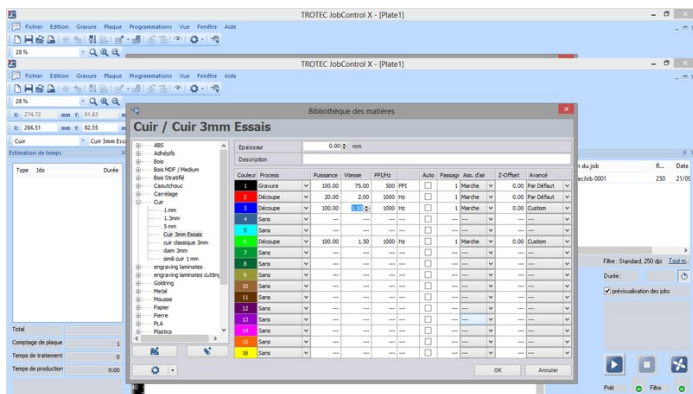
## Étape 1 - Premier Test



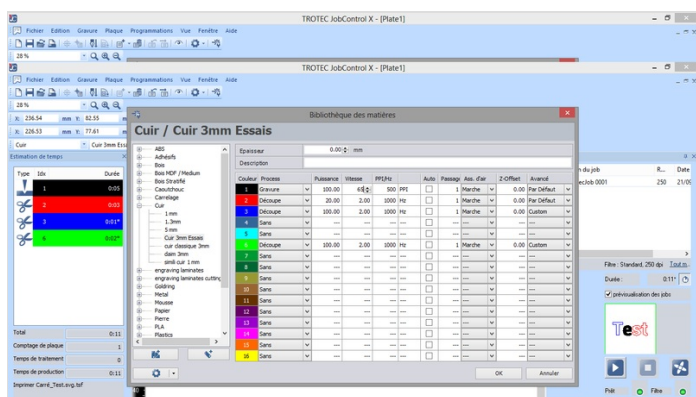
## Étape 2 - Deuxieme Test



## Étape 3 - Troisieme Test



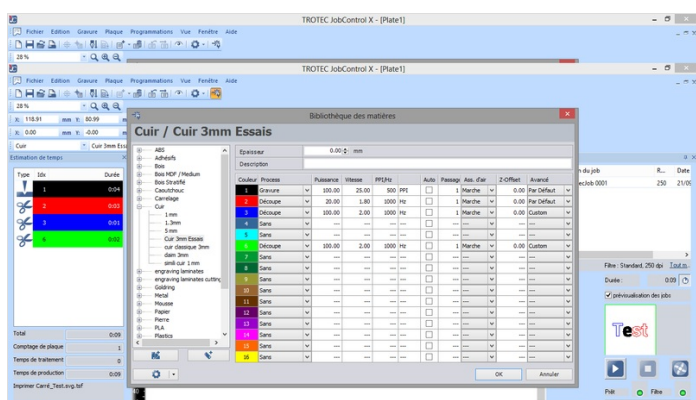
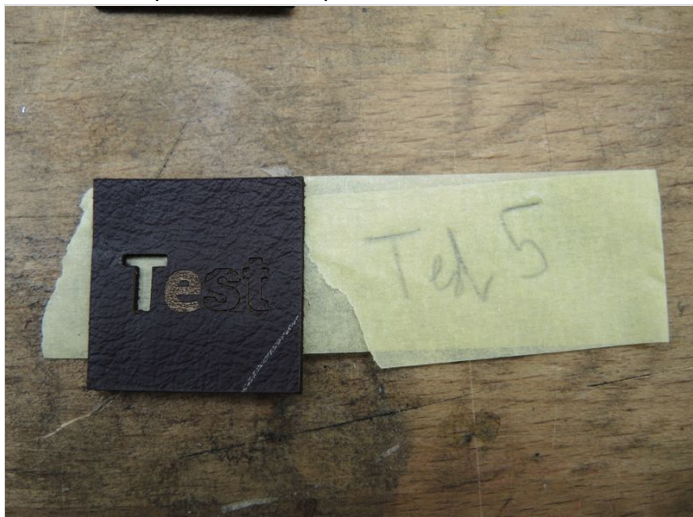
## Étape 4 - Quatrième Test



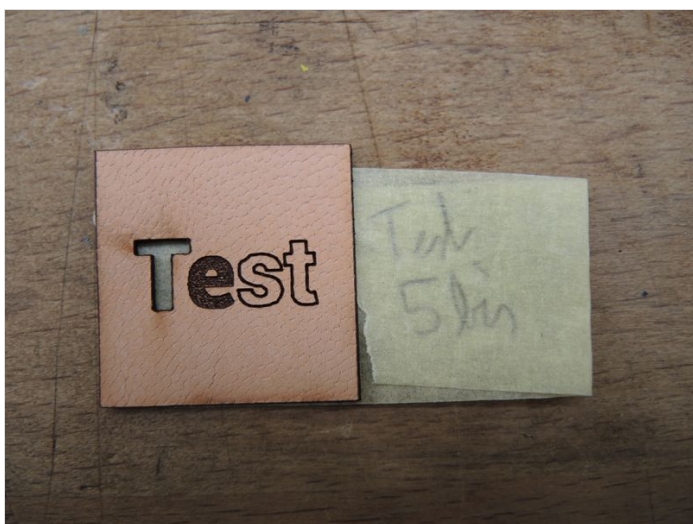
## Étape 5 - Cinquième Test

Arrivé là, on était contents.

Gravure assez profonde, bords peu brûlés



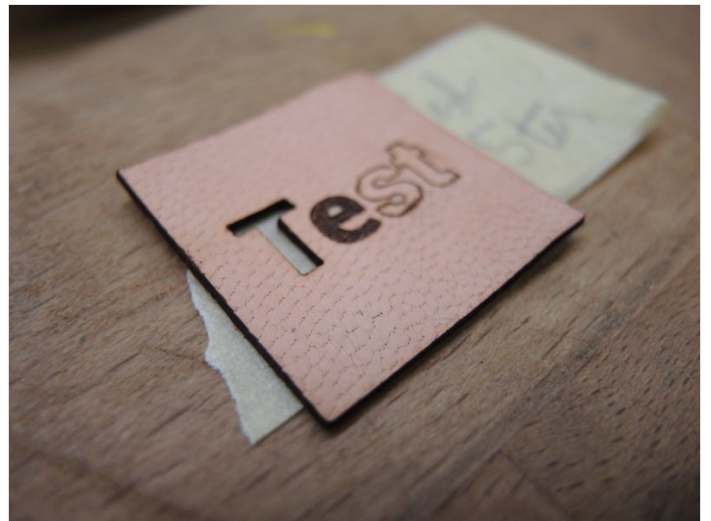
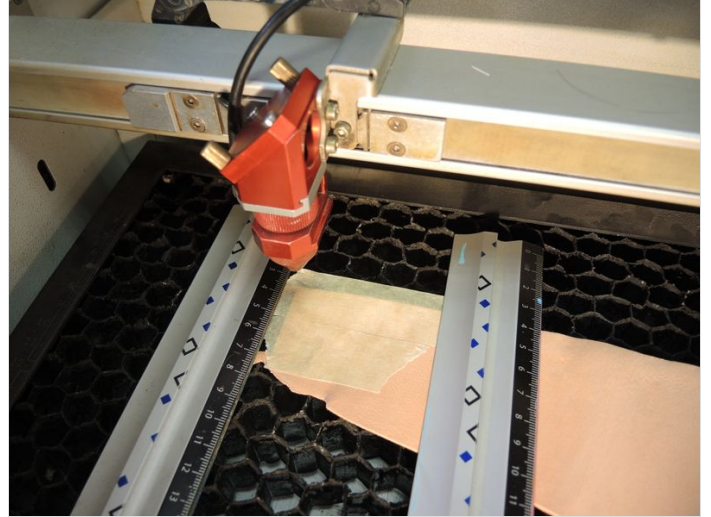
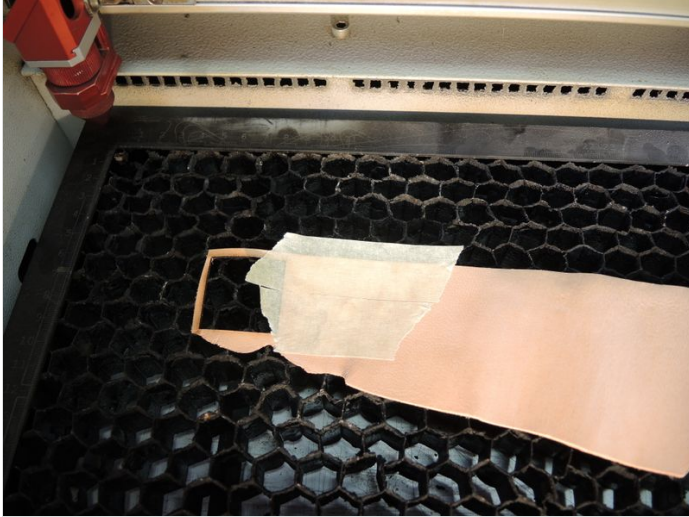
## Étape 6 - Essai sur un autre cuir



## Étape 7 - Masquage avec du scotch

En masquant le cuir avec du scotch on a le meilleur rendu.

Les bords restant brûlés mais pas le dessus, on peut aussi masquer le dessous j'imagine.



---

## Notes et références

De doudouxchous zBis avec Jessica de DoudousChoux