


Utilisation découpe laser

Avec ce tuto vous apprendrez à vous servir de la trotec laser speedy300

 Difficulté Facile

 Durée 5 minute(s)

 Catégories Machines & Outils

 Coût 0 EUR (€)

Sommaire

Étape 1 - Etape 1 : ouvrir le fichier à découper sous inkscape

Étape 2 - Etape 2 : cliquer sur imprimer

Étape 3 - Etape 3 : paramétrer les matériaux

Étape 4 - Etape 4 : une fenêtre vous demande le nom.

Étape 5 - Etape 5 : allumez la découpe laser (bouton derrière, sur le dessus à gauche)

Étape 6 - Etape 6 : Attendre que la machine se calibre (elle bippe deux fois quand elle a fini)

Étape 7 - Etape 7 : Mettez votre plaque de découpe dans machine

Étape 8 - Etape : 8 positionnez la tête de découpe au dessus de la plaque avec les flèches rouges

Étape 9 - Etape 9 : poser la jauge de hauteur sur la tête de découpe (elle est rangée dans la machine)

Étape 10 - Etape 10 : réglez la hauteur du plateau avec les flèches noire, jusqu'a ce que la jauge tombe

Étape 11 - Etape 11 : Ranger la jauge de hauteur et fermer le capot

Étape 12 - Etape 12 : placez la tête de découpe là ou vous voulez faire débiter votre découpe

Étape 13 - Etape 13 : sur l'ordinateur, dans l'application Job Control appuyez sur l'icone en forme de clé USB

Étape 14 - Etape 14 : déposez votre job depuis la liste jusqu'au réticule (correspondant à l'emplacement de la tête de découpe)

Étape 15 - Etape 15 : Cliquez sur mettre à jour afin d'estimer le temps d'execution de votre job

Étape 16 - Appuyez sur le bouton play et surveillez votre travail

Commentaires

Matériaux

Outils

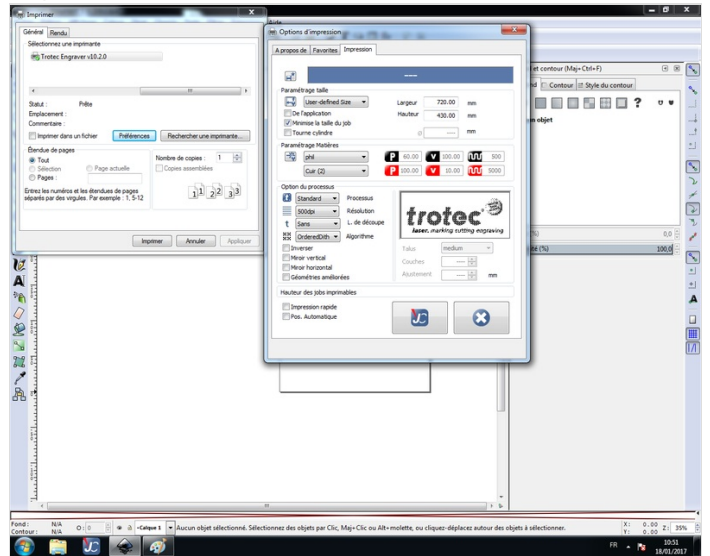
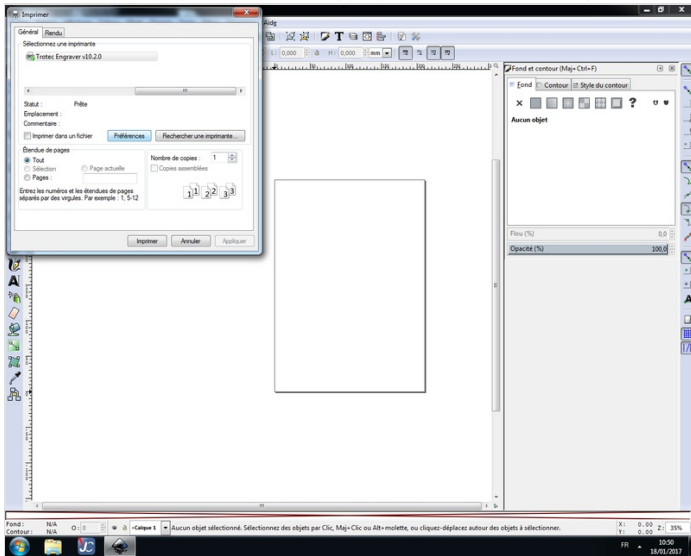
Étape 1 - Etape 1 : ouvrir le fichier à découper sous inkscape

Étape 2 - Etape 2 : cliquer sur imprimer

Étape 3 - Etape 3 : paramétrer les matériaux

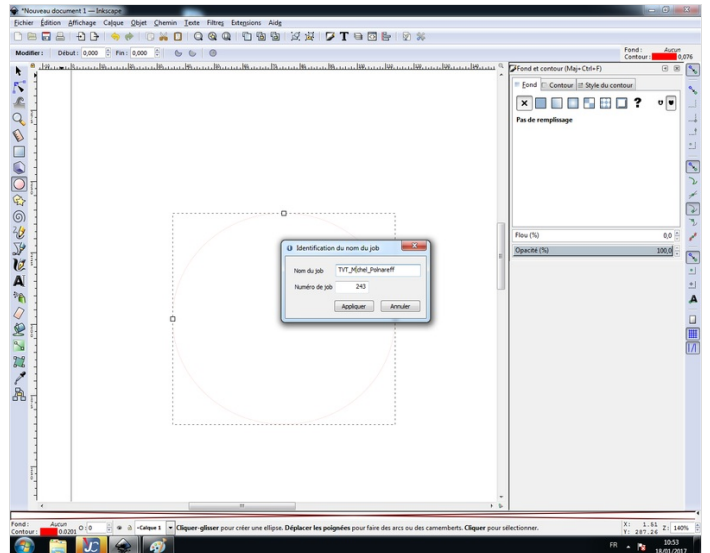
Dans la fenêtre qui s'est ouverte cliquez sur préférence. Puis allez dans l'onglet paramètre. De là vous pouvez choisir un dossier pour et un matériau à découper.

Une fois votre matériau choisi appuyez sur le bouton JC puis confirmez l'impression



Étape 4 - Etape 4 : une fenêtre vous demande le nom.

Comme le montre l'image, notez le nom de votre structure (ISEN, Kedge ou TVT) suivi de votre prénom et de votre nom



Étape 5 - Etape 5 : allumez la découpe laser (bouton derrière, sur le dessus à gauche)



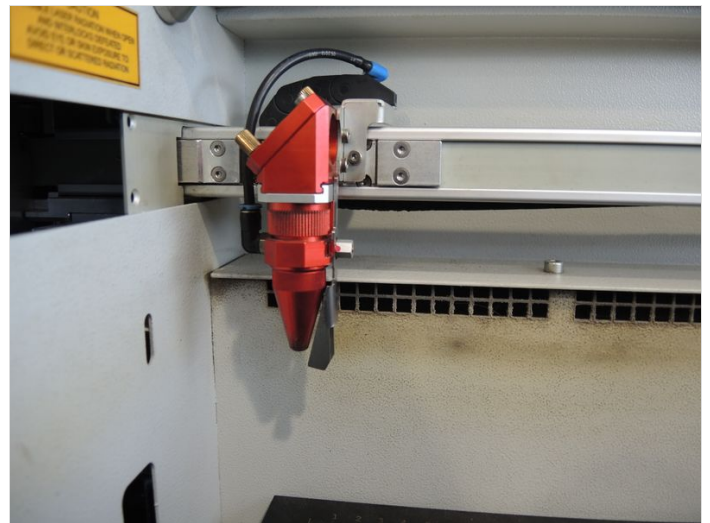
Étape 6 - Etape 6 : Attendre que la machine se calibre (elle bippe deux fois quand elle a fini)

Étape 7 - Etape 7 : Mettez votre plaque de découpe dans machine

Étape 8 - Etape : 8 positionnez la tête de découpe au dessus de la plaque avec les flèches rouges



Étape 9 - Etape 9 : poser la jauge de hauteur sur la tête de découpe (elle est rangée dans la machine)



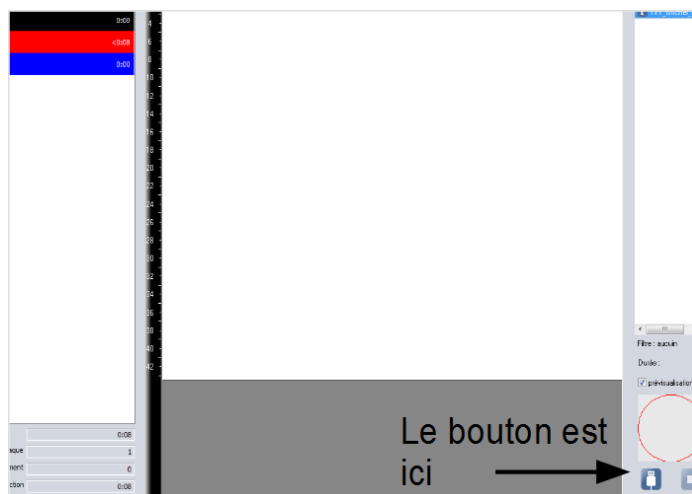
Étape 10 - Etape 10 : réglez la hauteur du plateau avec les flêches noire, jusqu'a ce que la jauge tombe



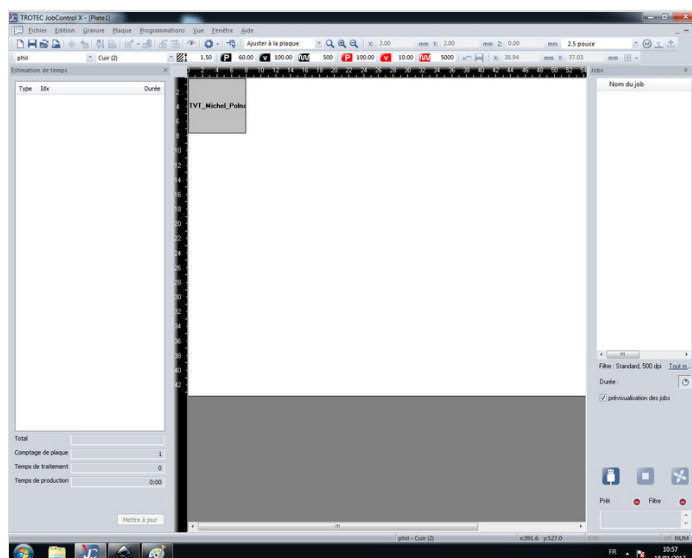
Étape 11 - Etape 11 : Ranger la jauge de hauteur et fermer le capot

Étape 12 - Etape 12 : placez la tête de découpe là ou vous voulez faire débuter votre découpe

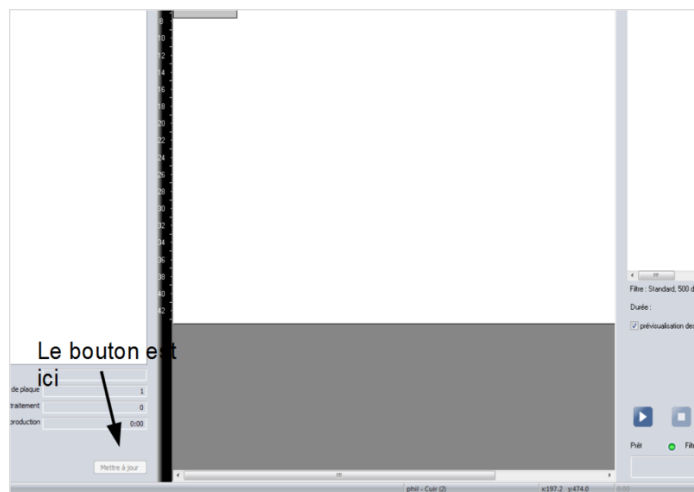
Étape 13 - Etape 13 : sur l'ordinateur, dans l'application Job Control appuyez sur l'icone en forme de clé USB



Étape 14 - Etape 14 : déposez votre job depuis la liste jusqu'au réticule (correspondant à l'emplacement de la tête de découpe)



Étape 15 - Etape 15 : Cliquez sur
mettre à jour afin d'estimer le temps
d'execution de votre job



Étape 16 - Appuyez sur le bouton play et surveillez votre travail
