




Raccorder un radiateur électrique à un programmateur fil pilote

Raccordement d'un radiateur électrique à un programmateur fil pilote.

 Difficulté **Difficile**

 Durée **30 minute(s)**

 Catégories **Maison**

 Coût **130 EUR (€)**

Sommaire

Video d'introduction

Étape 1 - Raccordement du radiateur et du programmateur fil pilote dans le tableau électrique (1/3)

Étape 2 - Raccordement du radiateur et du programmateur fil pilote dans le tableau électrique (2/3)

Étape 3 - Raccordement du radiateur et du programmateur fil pilote dans le tableau électrique (3/3)

Étape 4 - Raccordement et installation du programmateur fil pilote (1/4)

Étape 5 - Raccordement et installation du programmateur fil pilote (2/4)

Étape 6 - Raccordement et installation du programmateur fil pilote (3/4)

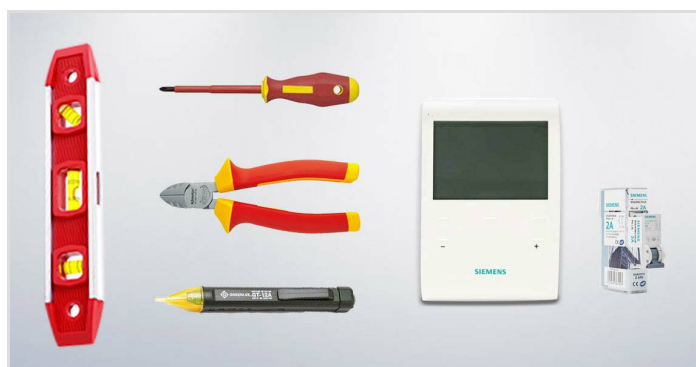
Étape 7 - Raccordement et installation du programmateur fil pilote (4/4)

Étape 8 - Raccordement du radiateur électrique avec le fil pilote (1/2)

Étape 9 - Raccordement du radiateur électrique avec le fil pilote (2/2)

Notes et références

Commentaires



Matériaux

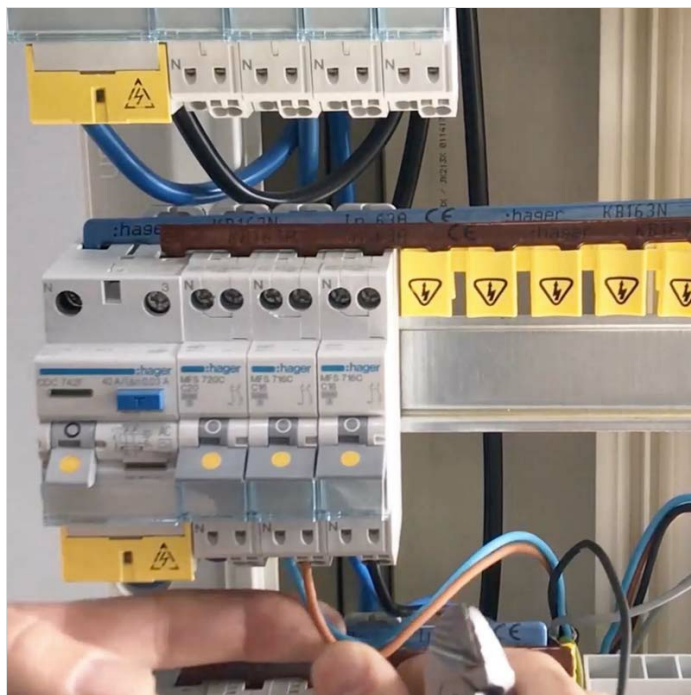
- programmateur fil pilote
- disjoncteur 2A

Outils

- pince coupante
- niveau à bulles
- tournevis isolé
- détecteur de tension

Étape 1 - Raccordement du radiateur et du programmateur fil pilote dans le tableau électrique (1/3)

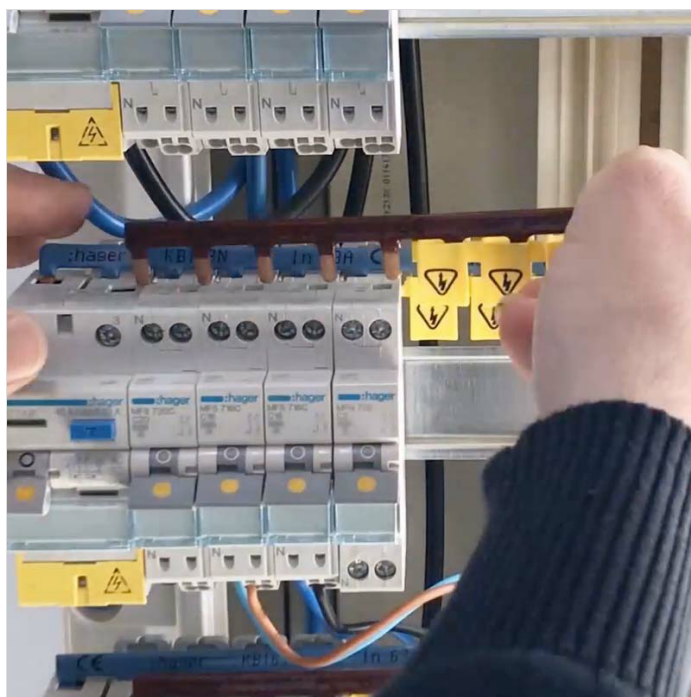
Commencez par raccorder le circuit du radiateur au disjoncteur prévu pour assurer sa protection. Au préalable, dénudez les fils électriques à l'aide, par exemple, d'une pince coupante. Si le disjoncteur possède des bornes auto, il suffit simplement d'insérer les fils dans les bornes. S'il s'agit de bornes à vis, il est nécessaire de visser chaque borne après insertion du fil. Il est conseillé d'utiliser un tournevis isolé.



Étape 2 - Raccordement du radiateur et du programmateur fil pilote dans le tableau électrique (2/3)

Ensuite, installez un disjoncteur 2A, sur la même rangée, pour le programmateur fil pilote. Dans un premier temps, enlevez les barres de pontage, également appelées peignes d'alimentation, de l'ensemble de la rangée. Clipsez le disjoncteur sur le rail DIN à la suite des autres modulaires puis replacez les peignes.

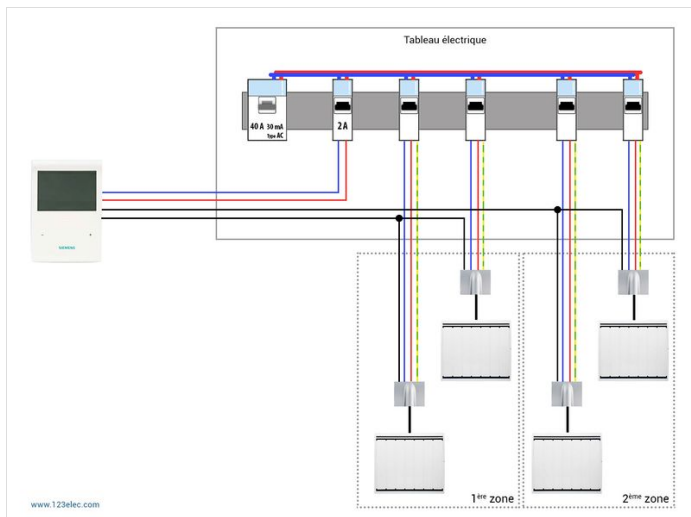
Si les disjoncteurs possèdent des bornes à vis, il est nécessaire d'utiliser un tournevis (de préférence isolé) pour enlever puis réinstaller les barres de pontage.



Étape 3 - Raccordement du radiateur et du programmateur fil pilote dans le tableau électrique (3/3)

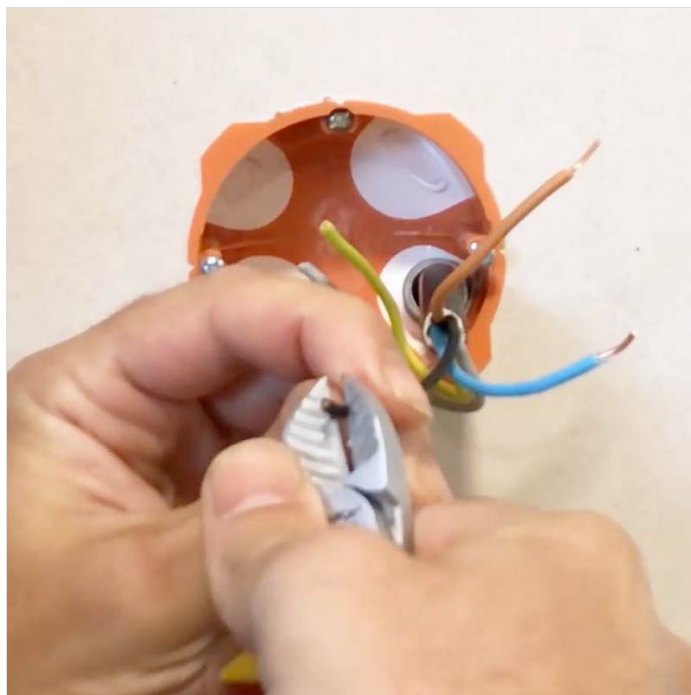
Raccordez le disjoncteur prévu pour l'asservissement en veillant à dénuder les fils avant de les insérer dans les bornes du modulaire. Ensuite, raccordez les fils pilotes entre eux.

Si votre tableau électrique ne contient pas de coupure fil pilote, il est important de l'indiquer au niveau du tableau.



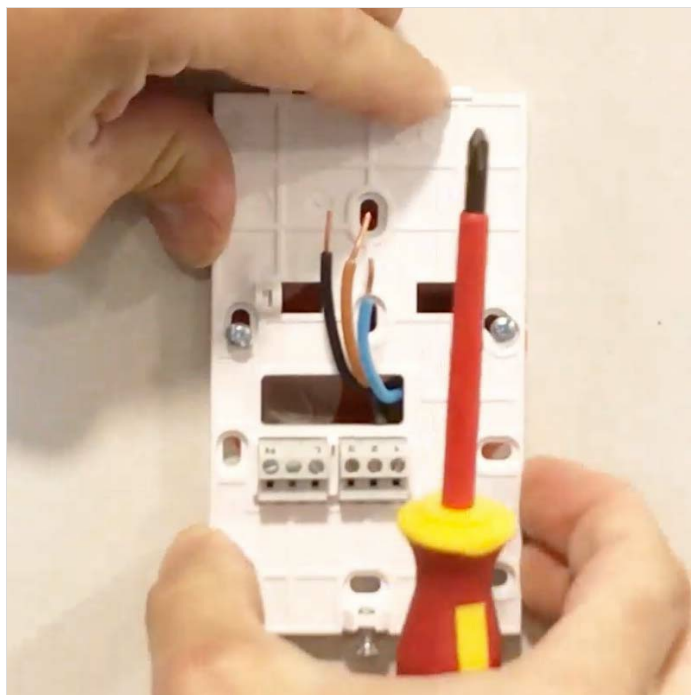
Étape 4 - Raccordement et installation du programmeur fil pilote (1/4)

Commencez par définir l'emplacement du programmeur en veillant à ce qu'il soit éloigné des sources de chaleur et des courants d'air. De plus, il doit se situer à environ 1m50 du sol. Dénudez les fils électriques avec une pince à dénuder ou une pince coupante. Il s'agit ici des fils d'alimentation (Phase et Neutre) et du fil pilote (généralement le fil noir).



Étape 5 - Raccordement et installation du programmeur fil pilote (2/4)

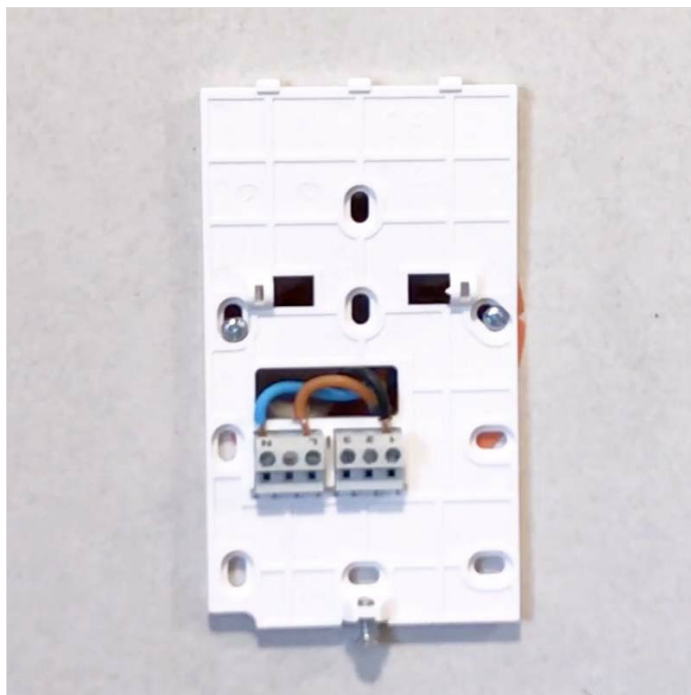
La fixation de la platine peut s'effectuer de deux manières : chevillée directement sur le mur ou installée via les vis de fixation de la boîte d'encastrement avec une entraxe de 71mm. Pour une installation sur la boîte d'encastrement, il faut commencer par enlever les vis de fixation. Placez la platine sur la boîte en faisant passer les fils électriques dans la platine. Puis, revissez les vis de fixation de la boîte encastrable en les insérant dans les trous de la platine prévus à cet effet. Finalisez la fixation avec un niveau à bulles.



Étape 6 - Raccordement et installation du programmateur fil pilote (3/4)

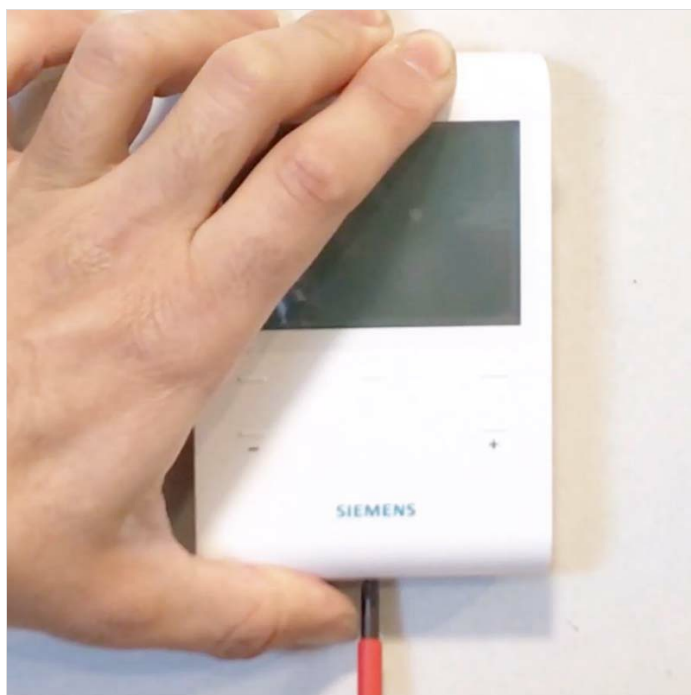
Passez ensuite au raccordement des fils électriques en respectant le code couleur :

- Le Neutre (fil bleu) sur la borne N,
- La Phase (fil marron ou rouge) sur la borne L,
- Le fil pilote (fil noir) sur la zone souhaitée.



Étape 7 - Raccordement et installation du programmateur fil pilote (4/4)

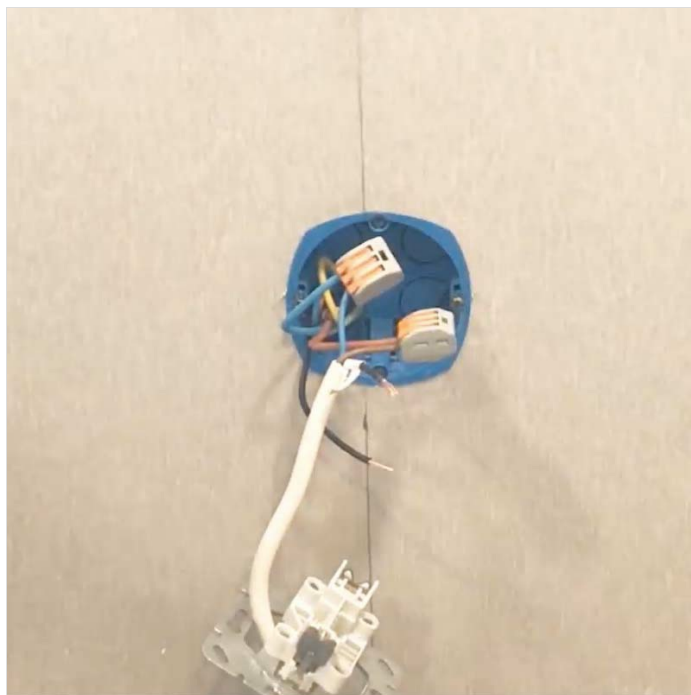
Pour finaliser l'installation du programmateur fil pilote, placez le capot sur la platine. Puis ajustez la fixation via la vis située sous le capot.



Étape 8 - Raccordement du radiateur électrique avec le fil pilote (1/2)

Commencez par dénuder les fils électriques. À savoir que la plupart des fils pilotes, présents sur les radiateurs, sont de couleur noir et sont repérés.

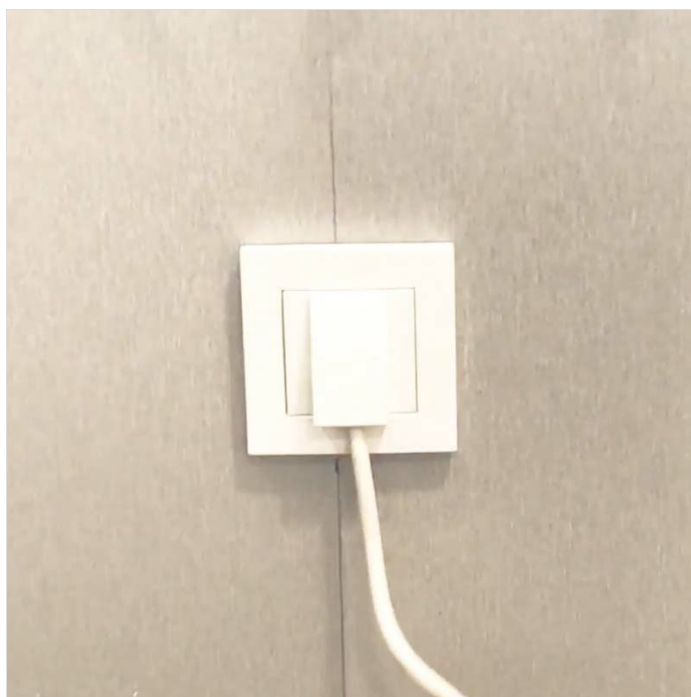
Pour le raccordement, utilisez des bornes Wago qui acceptent autant les fils rigides (ceux du radiateur) que les fils souples. Une fois en place, insérez les bornes Wago et les fils électriques à l'intérieur de la boîte d'encastrement.



Étape 9 - Raccordement du radiateur électrique avec le fil pilote (2/2)

Ensuite, replacez la sortie de câble sur la boîte d'encastrement et fixez-la à l'aide des vis de fixation de la boîte.

Pour finir, refermez la sortie de câble et replacez le radiateur à son emplacement.



Notes et références

Article détaillé sur le tutoriel vidéo présentant les différentes étapes pour raccorder un radiateur électrique à un programmeur fil pilote.

Trouvez tout le matériel nécessaire à ce tutoriel sur [123elec.com](https://www.123elec.com).

Visionnez la vidéo référence de ce tutoriel.