

Poser du carrelage mural

Particulièrement recommandé dans les pièces humides et offrant une grande facilité d'entretien, poser du carrelage mural protège les murs à proximité des éviers, lavabos, douches ou autres baignoires des projections d'eau.

 Difficulté Facile

 Durée 0 jour(s)

 Catégories Mobilier

 Coût 0 EUR (€)

Sommaire

- Étape 1 - Préparer la pose (1/4)
- Étape 2 - Préparer la pose (2/4)
- Étape 3 - Préparer la pose (3/4)
- Étape 4 - Préparer la pose (4/4)
- Étape 5 - Poser la première ligne (1/4)
- Étape 6 - Poser la première ligne (2/4)
- Étape 7 - Poser la première ligne (3/4)
- Étape 8 - Poser la première ligne (4/4)
- Étape 9 - Réaliser une découpe droite (1/4)
- Étape 10 - Réaliser une découpe droite (2/4)
- Étape 11 - Réaliser une découpe droite (3/4)
- Étape 12 - Réaliser une découpe droite (4/4)
- Étape 13 - Réaliser une découpe par grignotage (1/5)
- Étape 14 - Réaliser une découpe par grignotage (2/5)
- Étape 15 - Réaliser une découpe par grignotage (3/5)
- Étape 16 - Réaliser une découpe par grignotage (4/5)
- Étape 17 - Réaliser une découpe par grignotage (5/5)
- Étape 18 - Percer un carreau (1/5)
- Étape 19 - Percer un carreau (2/5)
- Étape 20 - Percer un carreau (3/5)
- Étape 21 - Percer un carreau (4/5)
- Étape 22 - Percer un carreau (5/5)
- Étape 23 - Poser les baguettes de finition (1/3)
- Étape 24 - Poser les baguettes de finition (2/3)
- Étape 25 - Poser les baguettes de finition (3/3)
- Étape 26 - Jointoyer (1/3)
- Étape 27 - Jointoyer (2/3)
- Étape 28 - Jointoyer (3/3)
- Étape 29 - Préparer la pose (2/4)
- Étape 30 - Préparer la pose (3/4)
- Étape 31 - Préparer la pose (4/4)
- Étape 32 - Poser la première ligne (1/4)
- Étape 33 - Poser la première ligne (2/4)

Étape 34 - Poser la première ligne (3/4)
Étape 35 - Poser la première ligne (4/4)
Étape 36 - Réaliser une découpe droite (1/4)
Étape 37 - Réaliser une découpe droite (2/4)
Étape 38 - Réaliser une découpe droite (3/4)
Étape 39 - Réaliser une découpe droite (4/4)
Étape 40 - Réaliser une découpe par grignotage (1/5)
Étape 41 - Réaliser une découpe par grignotage (2/5)
Étape 42 - Réaliser une découpe par grignotage (3/5)
Étape 43 - Réaliser une découpe par grignotage (4/5)
Étape 44 - Réaliser une découpe par grignotage (5/5)
Étape 45 - Percer un carreau (1/5)
Étape 46 - Percer un carreau (2/5)
Étape 47 - Percer un carreau (3/5)
Étape 48 - Percer un carreau (4/5)
Étape 49 - Percer un carreau (5/5)
Étape 50 - Poser les baguettes de finition (1/3)
Étape 51 - Poser les baguettes de finition (2/3)
Étape 52 - Poser les baguettes de finition (3/3)
Étape 53 - Jointoyer (1/3)
Étape 54 - Jointoyer (2/3)
Étape 55 - Jointoyer (3/3)
Commentaires

Matériaux

- De carrelage
- De colle et joint blanc
- De croisillons
- De baguettes de finition pour angles rentrants et sortants
- De deux tasseaux

Outils

- Une règle
- Un mètre
- Une pointe à tracer carbure
- Une scie à lame diamant pour carrelage
- Un coupe-carreaux
- Une perceuse sans fil
- Un niveau à bulles
- Une pince perroquet
- Un marteau
- Un maillet en caoutchouc
- Une spatule crantée
- Une raclette caoutchouc
- Une éponge
- Un seau
- Une truelle

Étape 1 - Préparer la pose (1/4)

Avant de commencer à carreler, nous vous conseillons d'installer des tasseaux de façon à obtenir une base parfaitement horizontale.



Étape 2 - Préparer la pose (2/4)

Mesurez la hauteur d'un carreau, ajoutez-y deux fois l'épaisseur d'un joint et aidez-vous ensuite de la règle et du niveau à bulles pour tracer une ligne sur tous les murs à carreler.

Étape 3 - Préparer la pose (3/4)

Alignez vos tasseaux sur cette ligne, percez directement au travers puis fixez-les à l'aide de chevilles adaptées à la nature de vos murs.

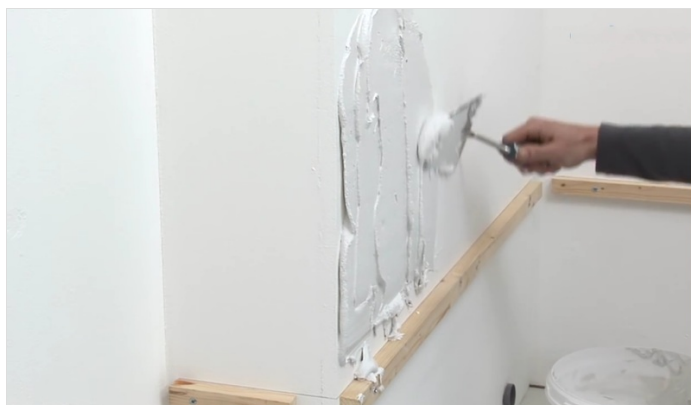


Étape 4 - Préparer la pose (4/4)

Vos tasseaux sont posés, vous pouvez commencer à poser vos carreaux.

Étape 5 - Poser la première ligne (1/4)

Avant son raccordement, remplacez la hotte à son emplacement définitif. Ensuite, faites passer le câble dans le trou puis dans l'encoche.



Étape 6 - Poser la première ligne (2/4)

Pour avoir une épaisseur de colle régulière, utilisez le peigne. Cela facilitera la pose.



Étape 7 - Poser la première ligne (3/4)

Posez maintenant les carreaux de votre première rangée horizontale. Vous devez appuyer leur base sur le tasseau avant de les rabattre sur le mur. Appuyez fermement et rectifiez si nécessaire. Au besoin, aidez-vous du maillet en caoutchouc.



Étape 8 - Poser la première ligne (4/4)

Continuez en répétant les mêmes étapes : pose du carreau, ajustement, sans oublier de positionner les croisillons.



Étape 9 - Réaliser une découpe droite (1/4)

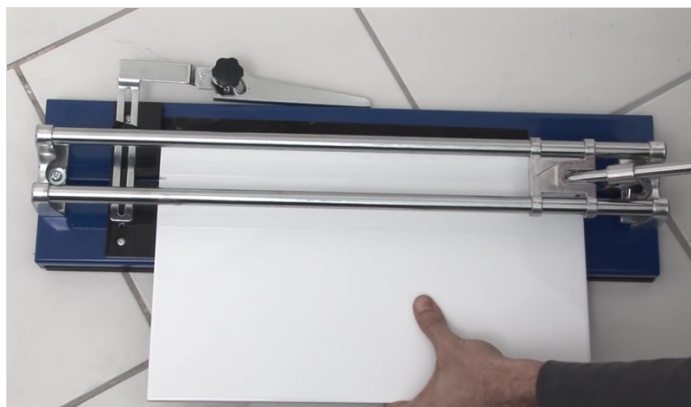
Une fois au bout de votre première rangée, vous allez probablement devoir réaliser une découpe droite.

Étape 10 - Réaliser une découpe droite (2/4)

Mesurez les cotes et reportez-les sur le carreau à découper, sans oublier de retrancher deux fois l'épaisseur d'un joint.

Étape 11 - Réaliser une découpe droite (3/4)

Réalisez vos coupes à l'aide du coupe-carreaux. La manipulation est simple : effectuez un seul passage de la molette en appuyant fermement, toujours vers l'avant. Cassez ensuite le carreau à l'aide de la partie mobile du levier.



Étape 12 - Réaliser une découpe droite (4/4)

Posez le carreau, coupe contre le mur, sans oublier les . Continuez la pose.



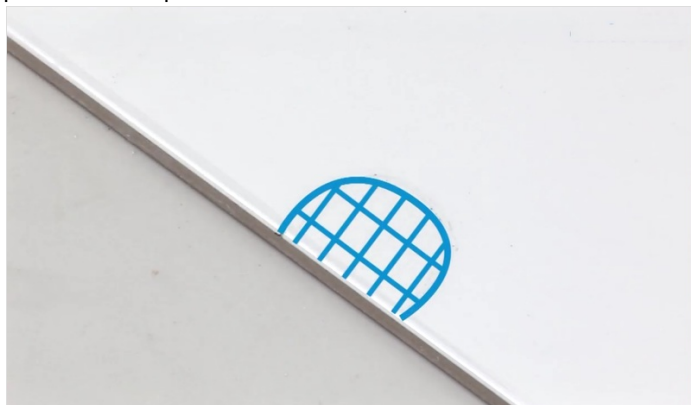
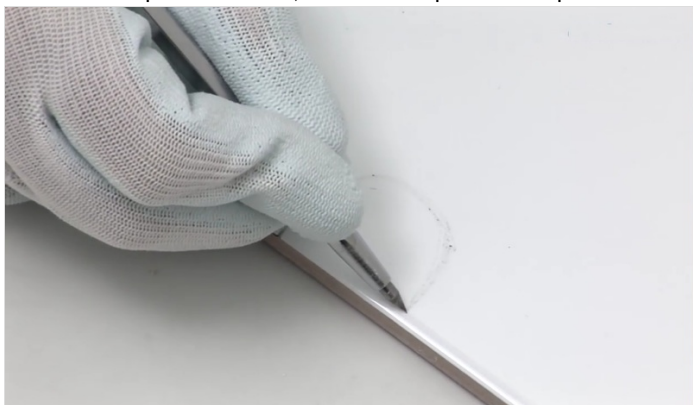
Étape 13 - Réaliser une découpe par grignotage (1/5)

Pour carrelé autour des arrivées d'eau, il faut faire une découpe dite « par grignotage ». Présentez le carreau concerné sur son futur emplacement et tracez le contour à découper au crayon.



Étape 14 - Réaliser une découpe par grignotage (2/5)

À l'aide d'une pointe à tracer, détourez et quadrillez la partie à découper pour faciliter l'opération.



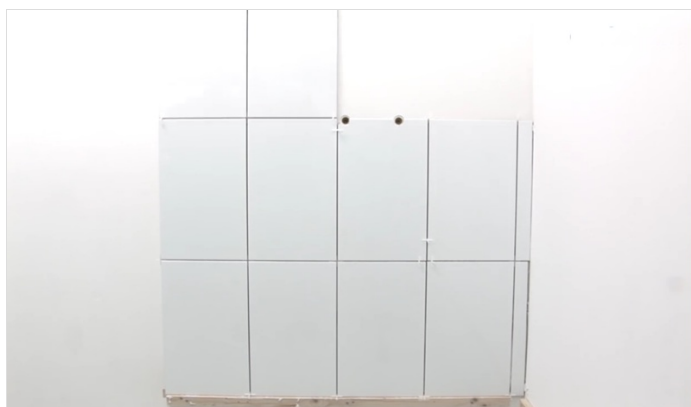
Étape 15 - Réaliser une découpe par grignotage (3/5)

Grignotez le tracé en vous aidant de la pince perroquet. Faites de même pour la deuxième arrivée d'eau. Une fois votre carreau découpé, posez-le.



Étape 16 - Réaliser une découpe par grignotage (4/5)

Terminez votre pose en remontant afin de couvrir toute la partie située au-dessus des tasseaux.



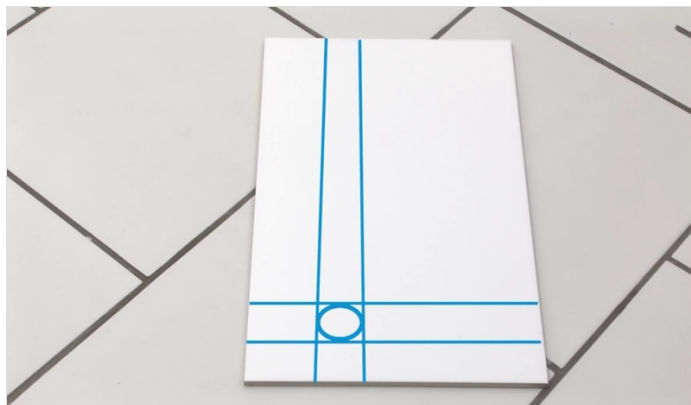
Étape 17 - Réaliser une découpe par grignotage (5/5)

Ensuite, il ne vous reste plus que la ligne du bas à carreler. Dévissez les tasseaux, collez le mur et posez comme précédemment.



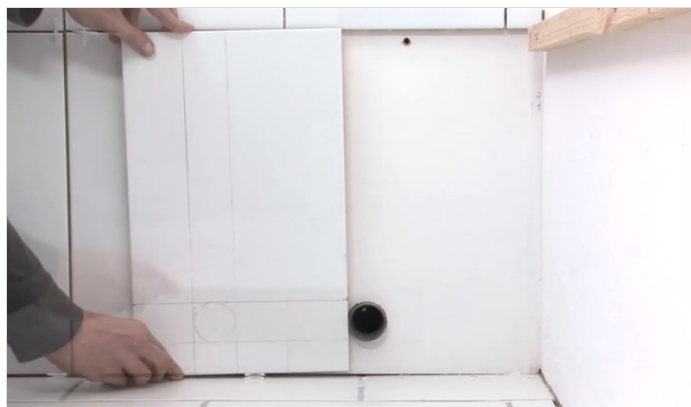
Étape 18 - Percer un carreau (1/5)

Pour carreler autour du tuyau d'évacuation situé dans le bas, il vous faut une scie à chantourner. Prenez les cotes de découpe, reportez-les sur le carreau et tracez les contours de découpe.



Étape 19 - Percer un carreau (2/5)

Prévoyez de découper à l'extérieur du tracé, cela vous donnera une découpe légèrement supérieure dans laquelle le tuyau n'aura aucun mal à passer.



Étape 20 - Percer un carreau (3/5)

Pour éviter la casse et travailler de façon stable, posez votre carreau sur une surface plane ou utilisez un établi.

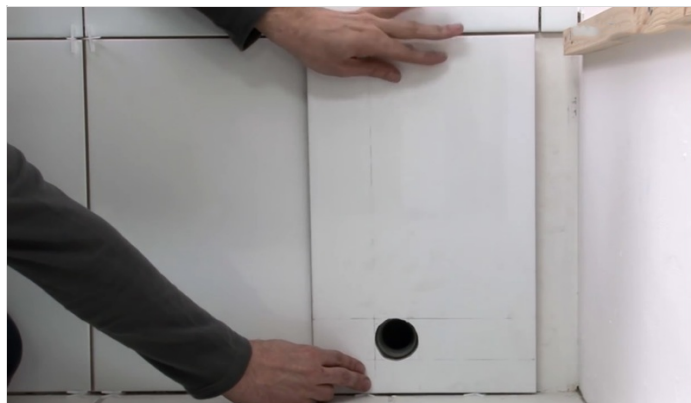
Étape 21 - Percer un carreau (4/5)

Prenez votre scie, retirez sa lame et percez à l'aide du trépan. Une fois le trou effectué, remplacez la lame en la laissant à l'intérieur du trou et découpez tout en suivant le contour. Une fois la découpe terminée, désengagez la scie en retirant la lame.



Étape 22 - Percer un carreau (5/5)

Posez votre carreau et terminez la ligne.



Étape 23 - Poser les baguettes de finition (1/3)

Dans le cas d'un angle sortant, il vous faudra poser une baguette de finition adaptée.



Étape 24 - Poser les baguettes de finition (2/3)

Après avoir encollé le mur, posez la baguette correspondante sur l'angle et posez tout simplement vos carreaux sur sa semelle.

Étape 25 - Poser les baguettes de finition (3/3)

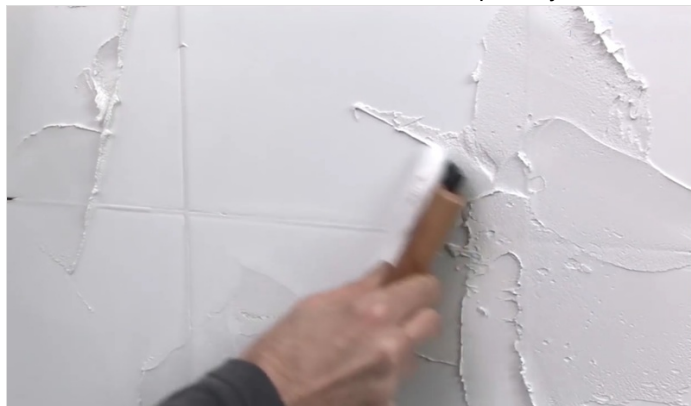
Répétez l'opération pour un angle rentrant à l'aide des baguettes spécifiques et carrez le reste de votre surface de la même façon.

Étape 26 - Jointoyer (1/3)

Retirez les croisillons et attendez 24 h minimum avant de réaliser les joints.

Étape 27 - Jointoyer (2/3)

Étalez votre mortier à la truelle puis à la raclette en caoutchouc. Faites des mouvements de va-et-vient afin de bien remplir les joints.



Étape 28 - Jointoyer (3/3)

Répétez les mêmes mouvements au niveau des baguettes de finition et terminez en nettoyant les carreaux à l'éponge humide.



Étape 29 - Préparer la pose (2/4)

Mesurez la hauteur d'un carreau, ajoutez-y deux fois l'épaisseur d'un joint et aidez-vous ensuite de la règle et du niveau à bulles pour tracer une ligne sur tous les murs à carreler.

Étape 30 - Préparer la pose (3/4)

Alignez vos tasseaux sur cette ligne, percez directement au travers puis fixez-les à l'aide de chevilles adaptées à la nature de vos murs.

Étape 31 - Préparer la pose (4/4)

Vos tasseaux sont posés, vous pouvez commencer à poser vos carreaux.

Étape 32 - Poser la première ligne (1/4)

Avant son raccordement, replacez la hotte à son emplacement définitif. Ensuite, faites passer le câble dans le trou puis dans l'encoche.

Étape 33 - Poser la première ligne (2/4)

Pour avoir une épaisseur de colle régulière, utilisez le peigne. Cela facilitera la pose.

Étape 34 - Poser la première ligne (3/4)

Posez maintenant les carreaux de votre première rangée horizontale. Vous devez appuyer leur base sur le tasseau avant de les rabattre sur le mur. Appuyez fermement et rectifiez si nécessaire. Au besoin, aidez-vous du maillet en caoutchouc.

Étape 35 - Poser la première ligne (4/4)

Continuez en répétant les mêmes étapes : pose du carreau, ajustement, sans oublier de positionner les croisillons.

Étape 36 - Réaliser une découpe droite (1/4)

Une fois au bout de votre première rangée, vous allez probablement devoir réaliser une découpe droite.

Étape 37 - Réaliser une découpe droite (2/4)

Mesurez les cotes et reportez-les sur le carreau à découper, sans oublier de retrancher deux fois l'épaisseur d'un joint.

Étape 38 - Réaliser une découpe droite (3/4)

Réalisez vos coupes à l'aide du coupe-carreaux. La manipulation est simple : effectuez un seul passage de la molette en appuyant fermement, toujours vers l'avant. Cassez ensuite le carreau à l'aide de la partie mobile du levier.

Étape 39 - Réaliser une découpe droite (4/4)

Posez le carreau, coupez contre le mur, sans oublier les . Continuez la pose.

Étape 40 - Réaliser une découpe par grignotage (1/5)

Pour carreler autour des arrivées d'eau, il faut faire une découpe dite «par grignotage». Présentez le carreau concerné sur son futur emplacement et tracez le contour à découper au crayon.

Étape 41 - Réaliser une découpe par grignotage (2/5)

À l'aide d'une pointe à tracer, détourez et quadrillez la partie à découper pour faciliter l'opération.

Étape 42 - Réaliser une découpe par grignotage (3/5)

Grignotez le tracé en vous aidant de la pince perroquet. Faites de même pour la deuxième arrivée d'eau. Une fois votre carreau découpé, posez-le.

Étape 43 - Réaliser une découpe par grignotage (4/5)

Terminez votre pose en remontant afin de couvrir toute la partie située au-dessus des tasseaux.

Étape 44 - Réaliser une découpe par grignotage (5/5)

Ensuite, il ne vous reste plus que la ligne du bas à carreler. Dévissez les tasseaux, collez le mur et posez comme précédemment.

Étape 45 - Percer un carreau (1/5)

Pour carreler autour du tuyau d'évacuation situé dans le bas, il vous faut une scie à chantourner. Prenez les cotes de découpe, reportez-les sur le carreau et tracez les contours de découpe.

Étape 46 - Percer un carreau (2/5)

Prévoyez de découper à l'extérieur du tracé, cela vous donnera une découpe légèrement supérieure dans laquelle le tuyau n'aura aucun mal à passer.

Étape 47 - Percer un carreau (3/5)

Pour éviter la casse et travailler de façon stable, posez votre carreau sur une surface plane ou utilisez un établi.

Étape 48 - Percer un carreau (4/5)

Prenez votre scie, retirez sa lame et percez à l'aide du trépan. Une fois le trou effectué, replacez la lame en la laissant à l'intérieur du trou et découpez tout en suivant le contour. Une fois la découpe terminée, désengagez la scie en retirant la lame.

Étape 49 - Percer un carreau (5/5)

Posez votre carreau et terminez la ligne.

Étape 50 - Poser les baguettes de finition (1/3)

Dans le cas d'un angle sortant, il vous faudra poser une baguette de finition adaptée.

Étape 51 - Poser les baguettes de finition (2/3)

Après avoir encollé le mur, posez la baguette correspondante sur l'angle et posez tout simplement vos carreaux sur sa semelle.

Étape 52 - Poser les baguettes de finition (3/3)

Répétez l'opération pour un angle rentrant à l'aide des baguettes spécifiques et carrellez le reste de votre surface de la même façon.

Étape 53 - Jointoyer (1/3)

Retirez les croisillons et attendez 24 h minimum avant de réaliser les joints.

Étape 54 - Jointoyer (2/3)

Étalez votre mortier à la truelle puis à la raclette en caoutchouc. Faites des mouvements de va-et-vient afin de bien remplir les joints.

Étape 55 - Jointoyer (3/3)

Répétez les mêmes mouvements au niveau des baguettes de finition et terminez en nettoyant les carreaux à l'éponge humide.
