

Stand porte-lunettes en bois par Orphéo

Un porte-lunettes en bois dessiné sur le logiciel Inkscape et transféré dans Visicut pour pouvoir le découper à la laser.

 Difficulté Facile

 Durée 4 heure(s)

 Catégories Art, Vêtement & Accessoire, Décoration, Mobilier

 Coût 30 EUR (€)

Sommaire

Introduction

Étape 1 - Choisir un modèle sur Thingiverse

Étape 2 - Modification des fichiers

Étape 3 - Gravure laser

Étape 4 - Découpe et gravure laser

Étape 5 - Finitions

Étape 6 - Noun project

Étape 7 - Plotter de découpe


Étape 8 - Collage des stickers

Commentaires

Introduction

Porte lunettes en bois inspiré du site Thingiverse. Ce porte lunettes peut servir à présenter des lunettes en magasin ou à ranger ses propres lunettes pour les avoir à portée de main.

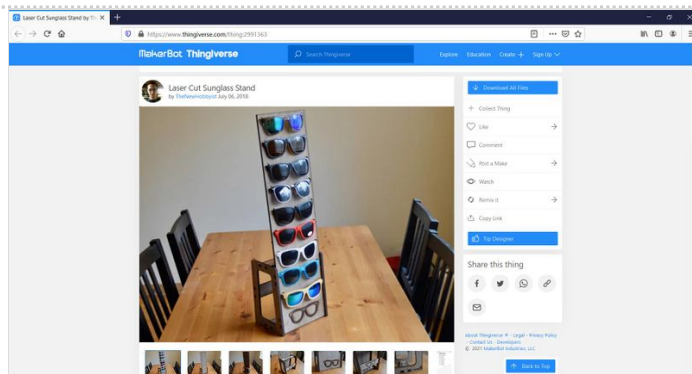
Matériaux

 Porte_lunette_en_bois_orpheostand_brut_495.svg

Outils

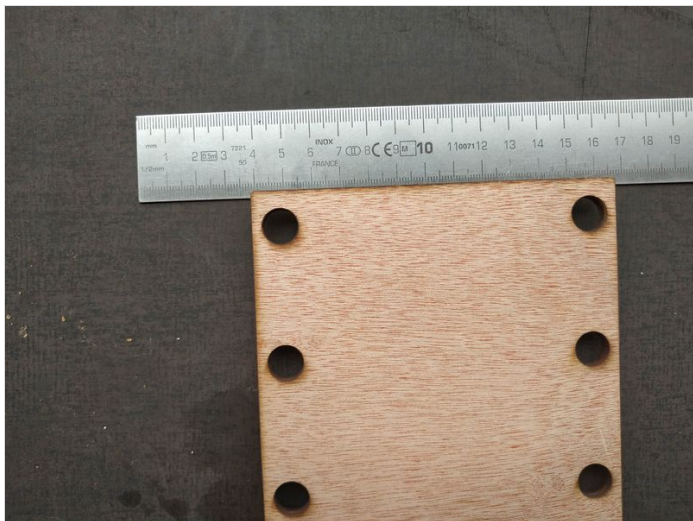
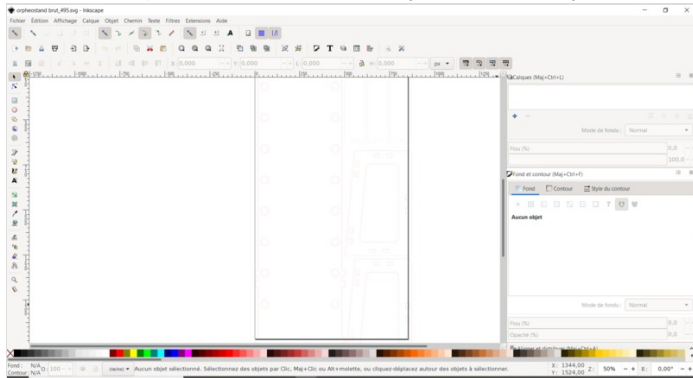
Étape 1 - Choisir un modèle sur Thingiverse

Allez sur le site Thingiverse et choisir son stand porte-lunettes, puis télécharger les fichiers.



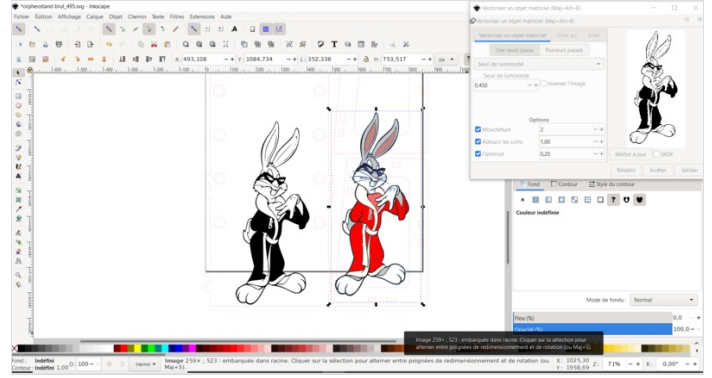
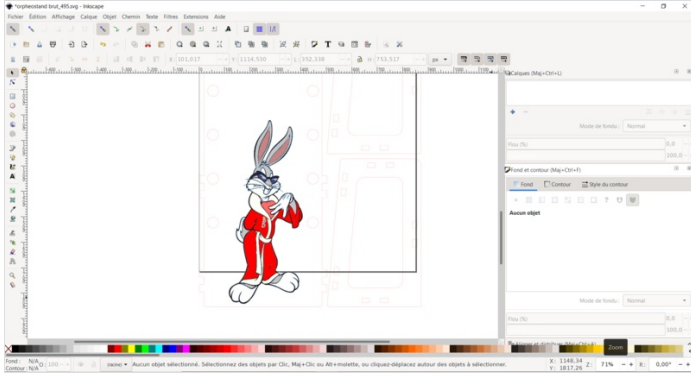
Étape 2 - Modification des fichiers

Ouvrir les fichiers avec Inkscape, modifier la taille si besoin, car sur Thingiverse, ils ont utilisé comme matériau une planche de 12"x 4" d'épaisseur 1/4". J'ai utilisé du contre-plaqué de 5 mm d'épaisseur car il n'y avait que ça, sauf que la planche était trop petite, donc les lunettes ne rentraient pas dans les 2 trous, alors j'ai mesuré et rajouté 4,5 cm de plus sur la planche, ainsi que sur les 3 barres de maintien.



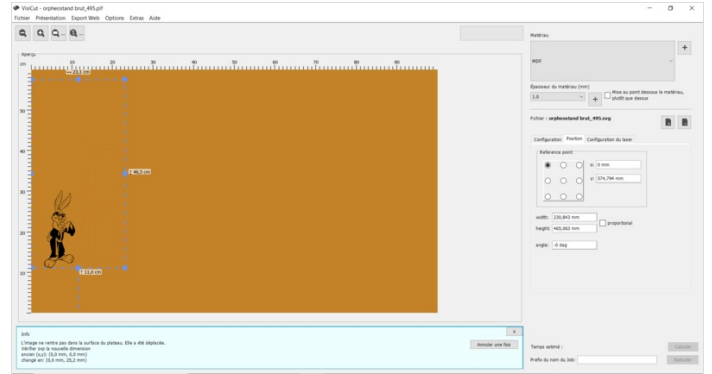
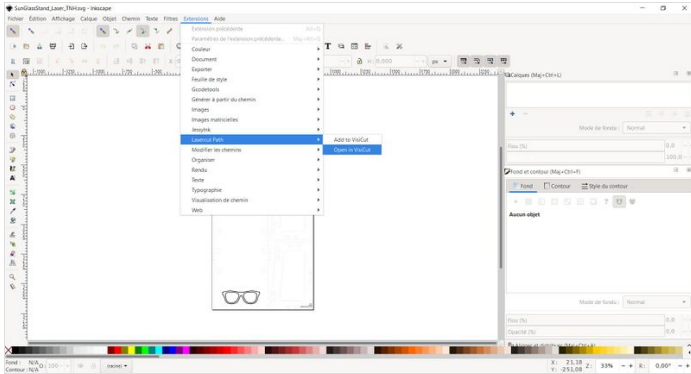
Étape 3 - Gravure laser

J'ai choisi une image de Bugs Bunny sur internet, puis je l'ai importé dans Inkscape. Je l'ai vectorisé afin de n'avoir que le tracé à suivre pour la gravure laser, puis je l'ai positionné sur ma planche.



Étape 4 - Découpe et gravure laser

Ouvrir votre projet dans le logiciel Visicut. Régler les paramètres de configuration, position, et configuration du laser, puis exporter le gcode. Aller sur le serveur "Octoprint" de la découpe laser, et importer votre fichier gcode.



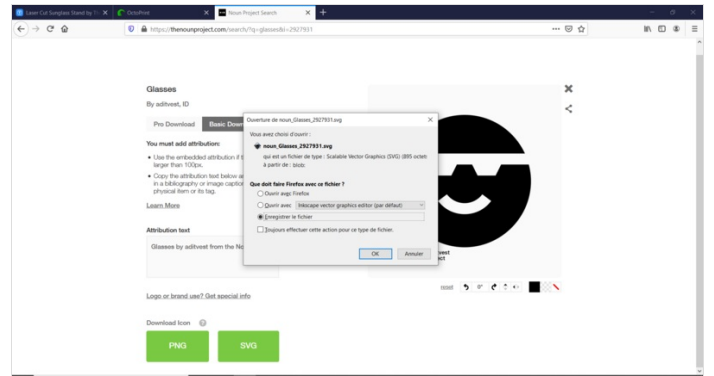
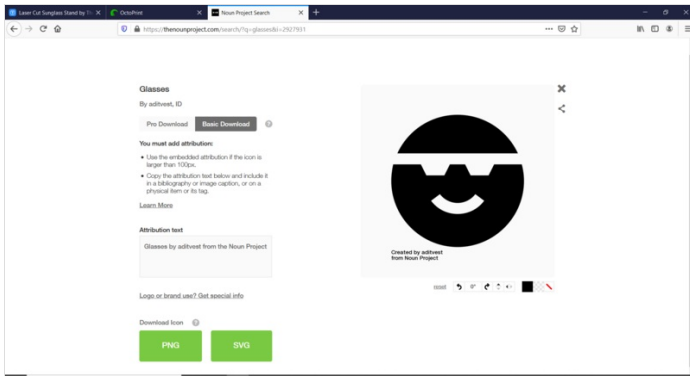
Étape 5 - Finitions

Après l'avoir découpé, j'ai poncé toutes les pièces avec du papier de verre, et ai mis de la cire afin de protéger le bois. J'ai assemblé les pièces que j'ai fixé avec de la colle à bois.



Étape 6 - Noun project

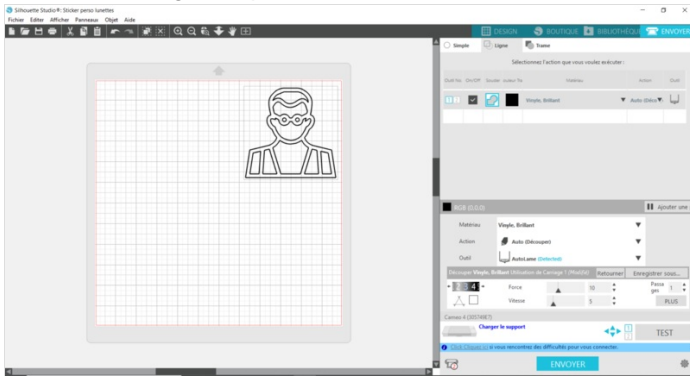
J'ai choisi des images sur le site Noun project (site d'icônes graphiques en Noir et Blanc), afin de décorer le stand avec des stickers en vinyle.



Étape 7 - Plotter de découpe

J'ai importé les images à vectoriser dans le logiciel Silhouette du plotter de découpe pour la Caméo 4.

Bien entendu, régler les paramètres de vitesse et de force selon votre matériau (vinyle mat ou brillant...)



Étape 8 - Collage des stickers

Après les avoir découpé au plotter et échenillé avec une pince, je les ai collés sur mon stand porte-lunettes.



