


# Porte clé imprimé en 3D

Le produit consiste a un modèle andruide en 3D pour les besoin décorative.

 Difficulté Facile

 Durée 18 minute(s)

 Catégories Machines & Outils

 Coût 0 EUR (€)

## Sommaire

Introduction

Étape 1 - téléchargement

Étape 2 - Importation

Étape 3 - Réglage des paramètre

Étape 4 - Impression

Commentaires

## Introduction

On réalise notre propre porte clé de model andruide en utilisant l'imprimant 3D micro delta .

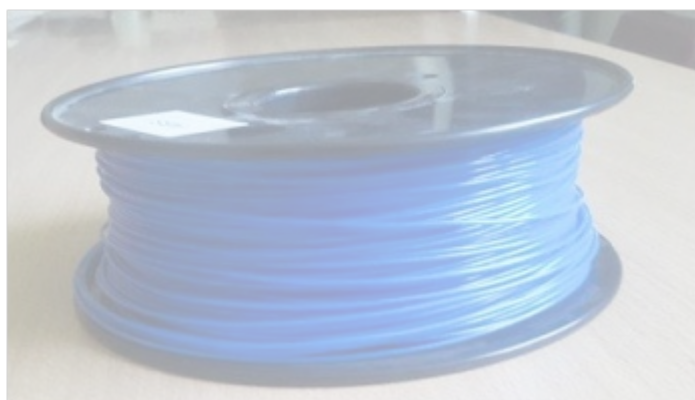


### Matériaux

- PLA Filament
- grattoir
- papier de verre

### Outils

- imprimante 3D
- PC
- connexion internet



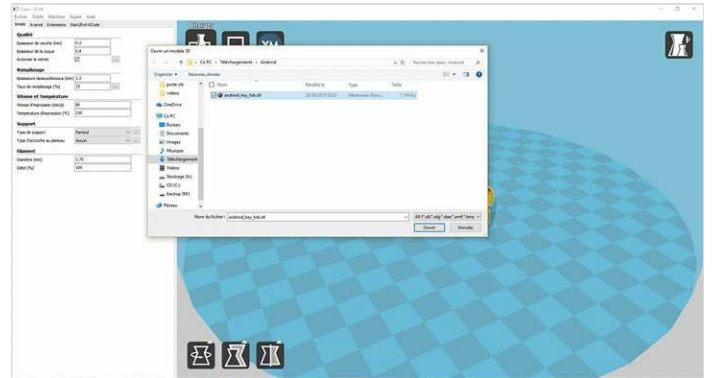
## Étape 1 - téléchargement

Cette objet est téléchargé a partir de ce lien  
<http://www.thingiverse.com/thing:901491>



## Étape 2 - Importation

on importe l'image sur le logiciel CURA . CURA est le logiciel d'aperçu avant impression de l'imprimante 3D. Le logiciel vous permet de lancer vos impressions en quelques clics seulement, grâce à un panel d'options présentées sous la forme d'icônes. Vous pouvez paramétrer votre impression 3D dans les détails. ( précisions, remplissage de la pièce, température ) plus simplement que jamais.



## Étape 3 - Réglage des paramètre

qualité:

-Épaisseur de couche (mm)= 0.2

-Épaisseur de la coupe =0.8

Remplissage

-Remplissage dessus /dessous (mm)=1.5

-Taux de remplissage =15

-Vitesse d'impression(m/s) =90

-Température d' impression(°c) =230

Support :

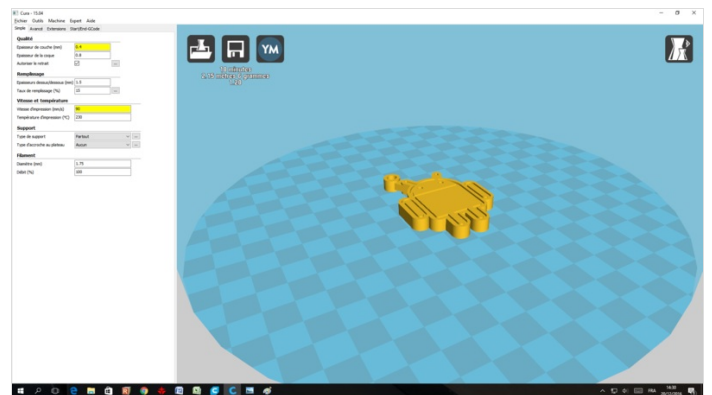
-type de support :partout

-type d'arrocche au plateau

Filament:

-diamètre(mm)= 1.75

-débit =100



## Étape 4 - Impression

- 1) On branche le câble USB de imprimante avec le PC.
- 2) imprimer.

