



Photomaton Laser

Atelier de création numérique et plastique.

 Difficulté Facile

 Durée 1 heure(s)

 Catégories Art, Décoration, Maison, Machines & Outils

 Coût 2 EUR (€)

Sommaire

Introduction

Étape 1 - Présentation de l'atelier

Étape 2 - Prendre la photo

Étape 3 - Transférer dans le logiciel de dessin

Étape 4 - Vectoriser la photo

Étape 5 - Importer dans le logiciel de la découpeuse

Étape 6 - Simplifier le tracé

Étape 7 - Paramétrer la découpeuse

Étape 8 - Lancer la découpe

Notes et références

Commentaires

Introduction

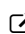
Cet atelier est prévu pour des formats courts, en particulier durant les événements. Il se réalise à la chaîne, en continu. Il s'agit de proposer aux participants de graver leur portrait grâce à une découpeuse laser. Leur photographie est prise sur un fond blanc, puis vectorisée. Un cadre prédéfini permet de donner un aspect "photographie instantanée". La photographie est ensuite gravée en traits. Les participants repartent avec leur photographie.

Objectifs :

- Initier les participants à la fabrication numérique via la découpeuse laser.
- Animer des ateliers courts simples et ludiques lors d'événements .
- Ramener chez soi un objet fun personnalisé.

Matériaux

Outils

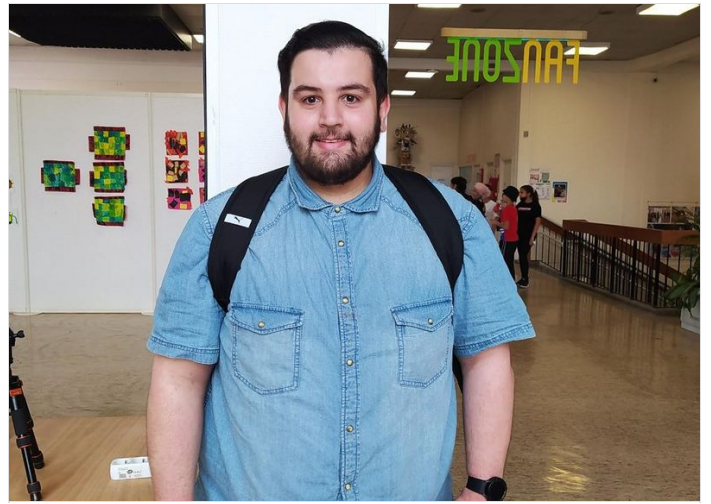
 https://drive.google.com/file/d/1_SK_990kus70xzCyodPotubxCKKEixNv/view?usp=sharing

Étape 1 - Présentation de l'atelier

Présentation succincte de l'atelier. Nous allons prendre en photo le participant puis traduire celle-ci en vecteurs et la découper grâce à une machine à commande numérique. Qu'est-ce qu'un pixel ? Un vecteur ?

Étape 2 - Prendre la photo

Prendre la photographie. Veiller à la luminosité et au contraste



Étape 3 - Transférer dans le logiciel de dessin

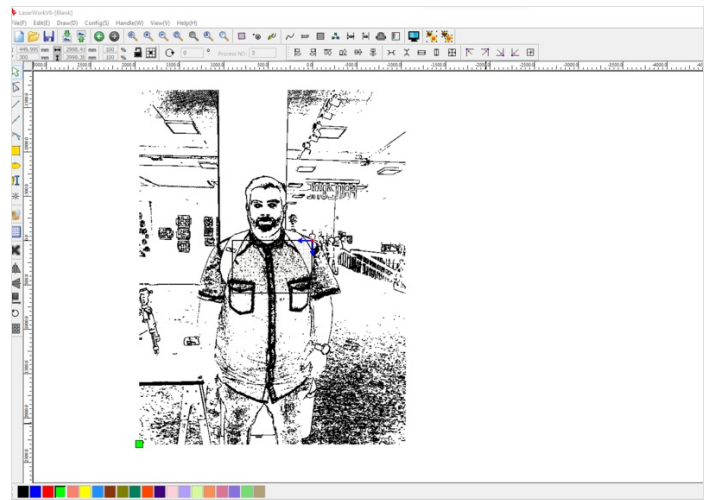
Transférer la photographie sur un ordinateur et l'importer dans un logiciel de dessin vectoriel. Un cadre prédessiné est présent en bas de page.

Étape 4 - Vectoriser la photo

Vectoriser la photographie en ne gardant que les contours, il s'agit d'une gravure "en traits".

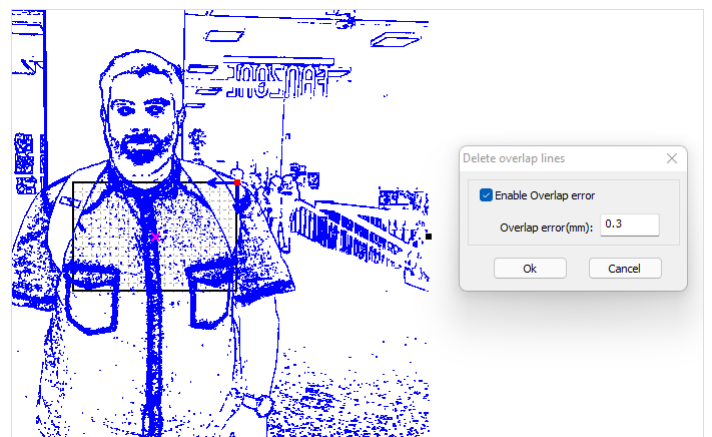
Étape 5 - Importer dans le logiciel de la découpeuse

Placer la plaque de bois ou le papier dans la découpeuse. Importer la découpe dans le logiciel de la découpeuse laser, ici LaserWork.



Étape 6 - Simplifier le tracé

Simplifier le tracé en éliminant les chevauchements des traits



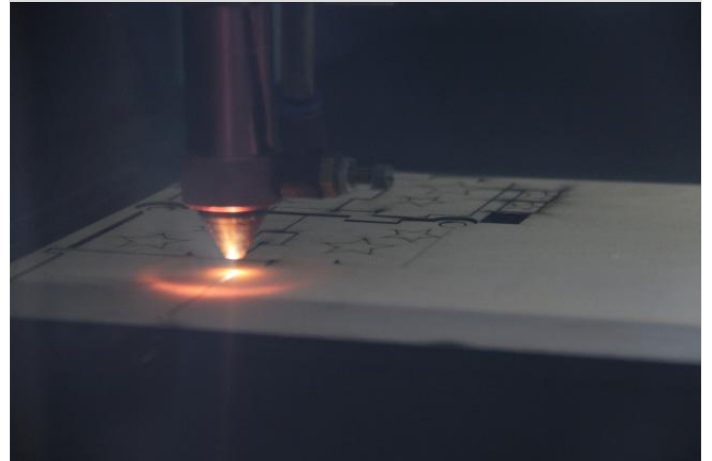
Étape 7 - Paramétrer la découpeuse

Paramétrer la découpeuse. Expliquer les paramètres (vitesse, puissance).

Layer	Mode	Speed	Power	Output
Black	Cut	1000.0	7.0	Yes
Green	Cut	500.0	20.0	Yes

Étape 8 - Lancer la découpe

Lancer la découpe.
Votre photo est gravée !



Notes et références

Quelques conseils :

Il est conseillé d'utiliser un fond le plus clair et le plus neutre possible (blanc de préférence) lorsque l'on prend la photographie. Cela permet de bien détacher la tête du portraituré et d'améliorer la lisibilité de la gravure.

Pour aller plus loin :

Vous pouvez également créer votre propre support pour la photo à l'aide d'une imprimante 3D !