


Peluche de feuille d'arbre

Peluche en tissu figurant une feuille d'arbre

 Difficulté Moyen

 Durée 5 heure(s)

 Catégories Décoration, Jeux & Loisirs

 Coût 10 EUR (€)

Sommaire

Introduction

Étape 1 - Impression du patron

Étape 2 - Découpage du tissu

Étape 3 - Broderie : tracé et points

Étape 4 - Couture : cranter la bande

Étape 5 - Couture : assembler la bande et la face brodée

Étape 6 - Couture : poursuivre la face brodée

Étape 7 - Couture : finaliser la bande

Étape 8 - Couture : assemblage des deux faces

Étape 9 - Rembourrage

Étape 10 - Fermeture

Étape 11 - Fin

Commentaires

Introduction

Ces peluches sont destinées aux enfants de tout âges. Elles ont été créées dans le cadre d'une animation en bibliothèque autour de la biodiversité urbaine. Elles ont une dimension éducative car leur forme complétée d'une broderie sur l'une des faces permet la reconnaissance de l'arbre.

Attention : lisez attentivement toutes les étapes du tutoriel une fois avant de commencer.

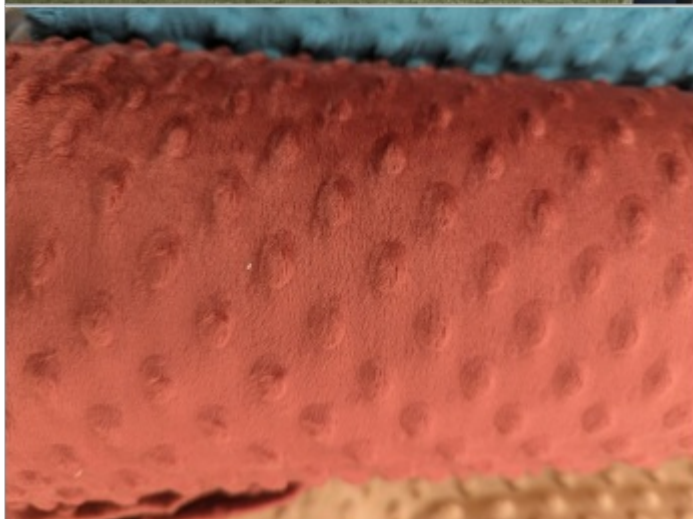
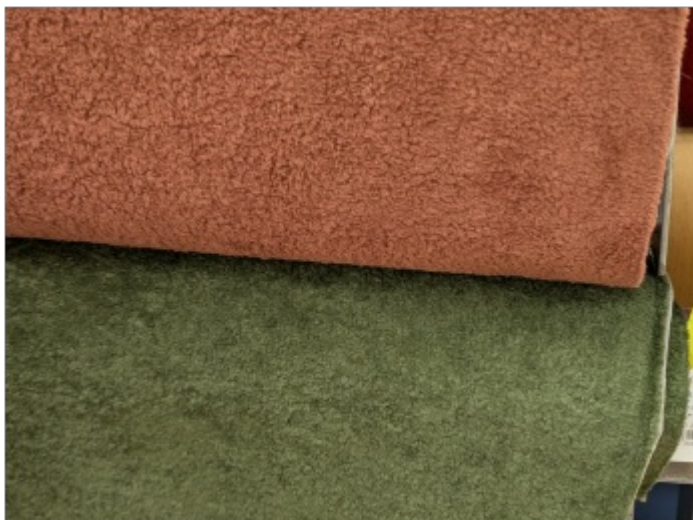


Matériaux

- Tissus, tissages et couleurs selon vos goûts (par exemple toile et velours verts)
 - Fil à broder
 - Rembourrage
 - Papier
-

Outils

- Aiguille et cercle à broder
- Machine à coudre
- Ciseaux de couture
- Épingles ou pinces
- Imprimante



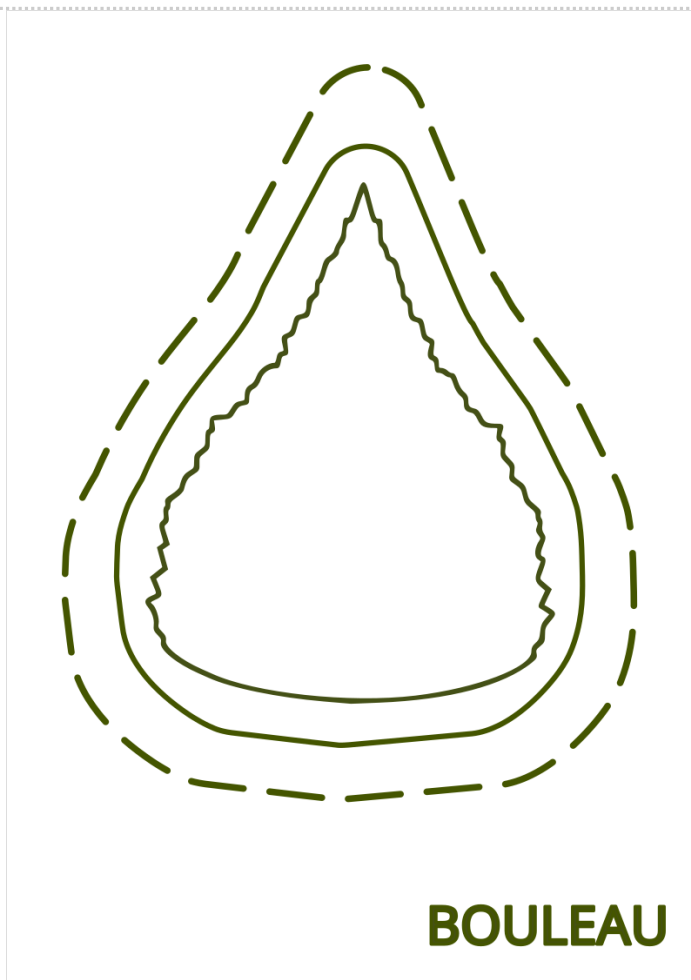
- 📄 Peluche_de_feuille_d_arbre_aulne.pdf
- 📄 Peluche_de_feuille_d_arbre_bouleau.pdf
- 📄 Peluche_de_feuille_d_arbre_ch_taigner.pdf
- 📄 Peluche_de_feuille_d_arbre_ch_ne.pdf
- 📄 Peluche_de_feuille_d_arbre_rable.pdf
- 📄 Peluche_de_feuille_d_arbre_h_tre.pdf
- 📄 Peluche_de_feuille_d_arbre_noisetier.pdf
- 📄 Peluche_de_feuille_d_arbre_platane.pdf
- 📄 Peluche_de_feuille_d_arbre_bouleau.pdf
- 📄 Peluche_de_feuille_d_arbre_ch_taigner.pdf

- 📄 Peluche_de_feuille_d_arbre_ch_ne.pdf
- 📄 Peluche_de_feuille_d_arbre_rable.pdf
- 📄 Peluche_de_feuille_d_arbre_h_tre.pdf
- 📄 Peluche_de_feuille_d_arbre_noisetier.pdf
- 📄 Peluche_de_feuille_d_arbre_platane.pdf

Étape 1 - Impression du patron

- Sélectionner le patron de feuille désiré et l'imprimer.

Astuce : Le tracé extérieur en pointillé représente le tissu à découper. Le tracé plein intermédiaire représente la marge de couture. Le tracé intérieur détaillé représente la broderie.



Étape 2 - Découpage du tissu

- Découper le patron selon les bords en pointillés.
- Utiliser le patron afin de tracer la forme sur les tissus toile et velours.

Attention : Retourner le patron (recto et verso) entre les deux tissus car ils ne sont pas symétriques. Marquer les faces intérieures peut aider par la suite.

- Préparer des bandes de tissu en toile, correspondant à la couleur, d'environ 6 cm de large et 90 cm de long, qui donneront une épaisseur à la peluche.



Étape 3 - Broderie : tracé et points

- Découper l'intérieur du patron afin d'obtenir le tracé de la broderie.
- Placer le tissu dans un cercle à broder.
- Broder le contour avec votre point préféré.

Attention : broder sur la face extérieure du tissu.





Étape 4 - Couture : cranter la bande

- Inciser sur 5 mm maximum.
- Espacer les incisions d'environ 15 mm. (Certaines courbes très arrondies peuvent nécessiter de rapprocher les incisions.)

Attention : Le faire sur toute la longueur de la bande et des 2 côtés.

Astuce : Cela permet qu'elle épouse bien les arrondis de la feuille.



Étape 5 - Couture : assembler la bande et la face brodée

- Placer la bande sur la face avec la broderie, endroit contre endroit.

Astuce : voir le grossissement sur une courbe et les crans de la bande.

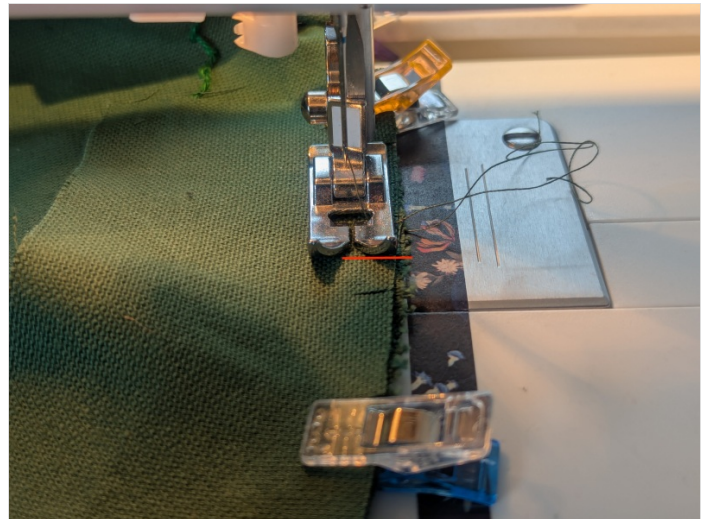


Étape 6 - Couture : poursuivre la face brodée

- Coudre à 10 mm du bord du tissu.

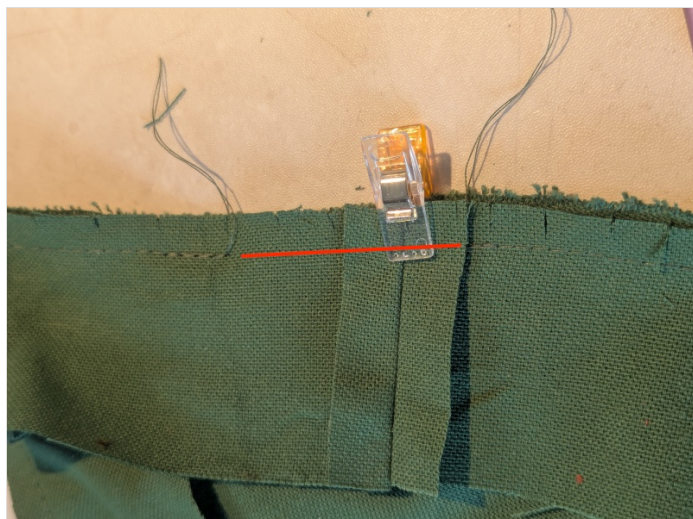
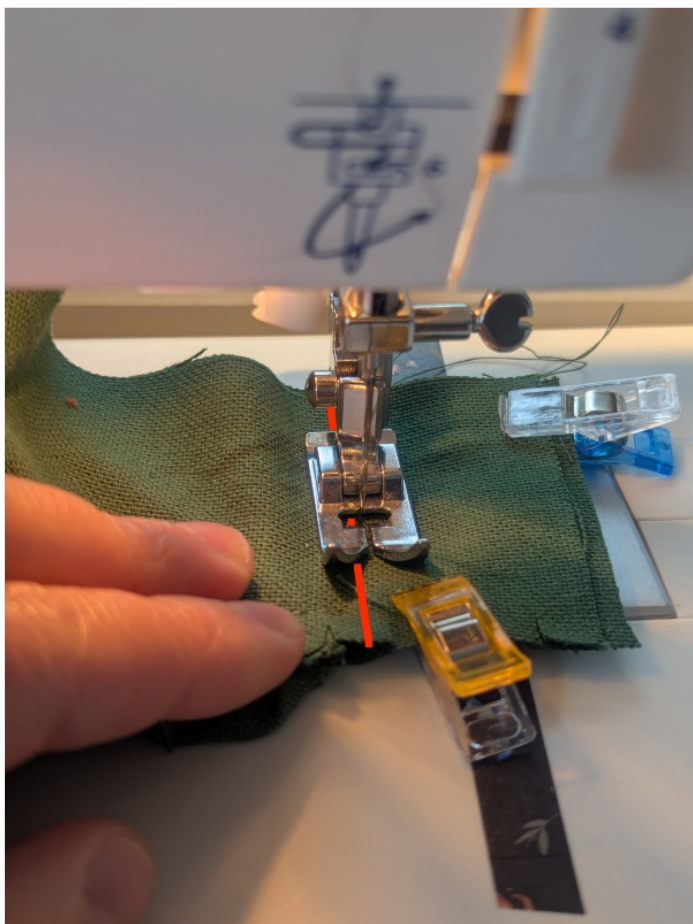
Attention : ne pas commencer la couture à l'extrémité de la bande, laisser environ 5 cm libres.

Astuce : avant la couture, mesurer les 10 mm avec l'aiguille baissée puis coller du masking tape directement sur la machine pour facilement visualiser la marge de couture !



Étape 7 - Couture : finaliser la bande

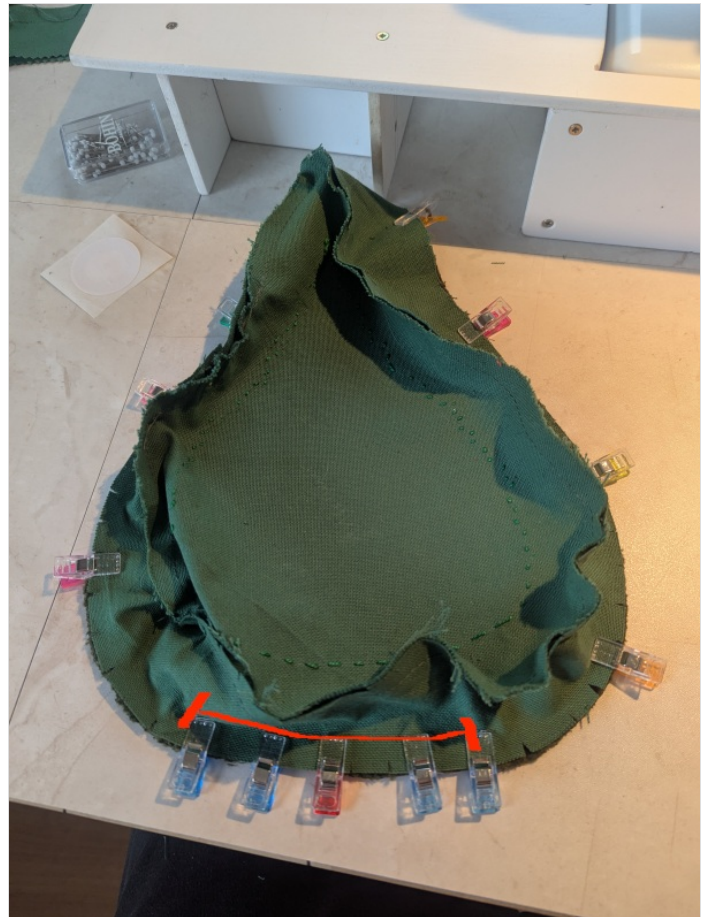
- À la fin de la couture, s'arrêter à 8 cm de la première extrémité de la bande.
- Assembler les 2 morceaux à la verticale.
- Couper l'excédant de bande et marquer la ligne de couture au creux de l'angle droit.
- Coudre sur la ligne marquée précédemment.
- Mettre à plat la couture puis terminer de coudre la bande sur le tissu brodé.



Étape 8 - Couture : assemblage des deux faces

- Assembler l'autre côté de la bande avec le tissu velours, endroit contre endroit.

Attention : laisser une ouverture de 8 cm pour pouvoir retourner la peluche à la fin.



Étape 9 - Rembourrage

- Remettre la peluche à l'endroit par l'ouverture.
- Rembourrer.

Attention : mettre beaucoup de rembourrage afin d'obtenir de beaux angles et arrondis.



Étape 10 - Fermeture

- Coudre à la main un point échelle (aussi appelé « point invisible ») en doublant le fil pour plus de résistance.



Étape 11 - Fin

- Admirez le résultat.



