



Oreille urbaine

Coquillage en plastique recyclé

 Difficulté **Moyen**

 Durée **4 heure(s)**

 Catégories **Art, Décoration, Bien-être & Santé, Musique & Sons, Sport & Extérieur, Jeux & Loisirs, Recyclage & Upcycling**

 Coût **20 EUR (€)**

Sommaire

Introduction

Étape 1 - broyer le plastique de type PP5 ou/PP2

Étape 2 - Placer les confettis de plastique sur la presse à chaud

Étape 3 - Presse à chaud

Étape 4 - Presse à froid

Étape 5 - répéter l'opération une deuxième fois de l'étape 1 à 4

Étape 6 - résultat plaque plastique

Étape 7 - Tracer et couper

Étape 8 - Découper les bandes

Étape 9 - Coller

Étape 10 - Assembler

Étape 11 - 2e partie

Étape 12 - Lier

Étape 13 - structure en bois

Étape 14 - Fixation au socle

Étape 15 - Finalisation

Notes et références

Commentaires

Introduction

Coquillage en plastique recyclé. Plastique transparent de récupération (PP5 et PP2). Et récupération de tasseau de bois châtaignier.



Matériaux

- Plastique PP5 et PP2
- 3 tasseaux bois (H 1m; L 5cm; l 3cm)
- ficelle
- vis
- coquillage
- colle

Outils

- pistolet à colle
- visseuse / perceuse
- cutter
- ciseaux
- règle
- crayon gris
- preciousplastic : broyeuse, presse à chaud, presse à froid





<https://www.youtube.com/watch?v=76AFNlxYjUE>

Étape 1 - broyer le plastique de type PP5 ou/PP2

Prendre l'objet en plastique et le découper au préalable de sorte à ce qu'il ne soit pas plus gros que votre pomme de la main. (ici nous avons pris du plastique transparent et blanc)

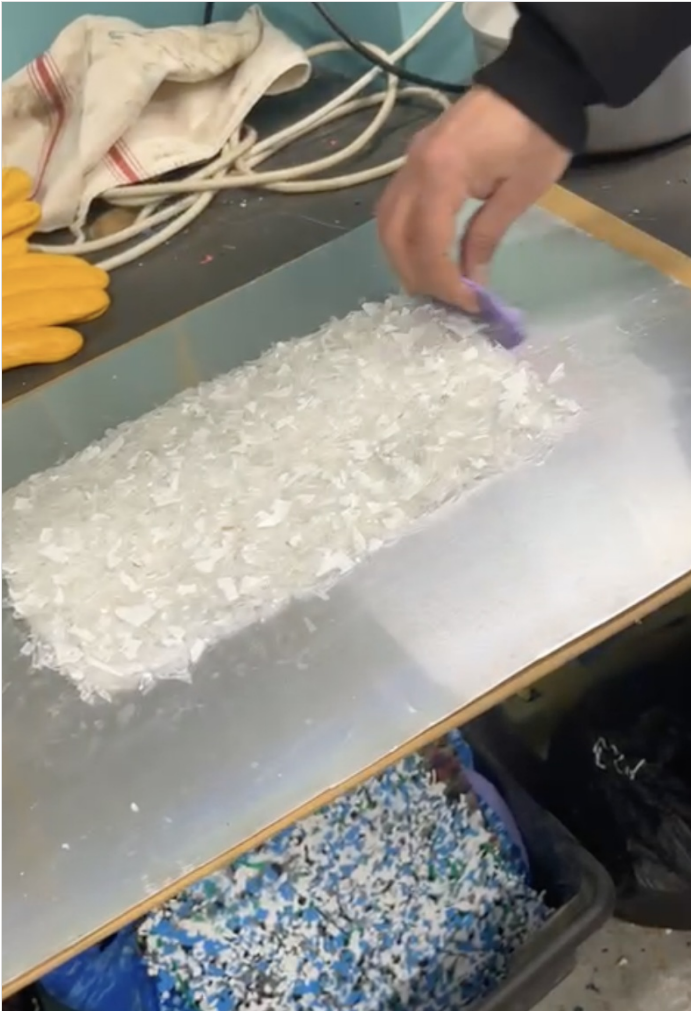
Disposez les morceaux au fur et à mesure dans la broyeuse Preciousplastic.



Étape 2 - Placer les confettis de plastique sur la presse à chaud

Disposer sur une plaque d'aluminium les confettis de plastique. (Voir image 2).

Placer deux cales de 0.5cm d'épaisseur sur les extrémités de la plaque d'aluminium. Recouvrir d'une autre plaque d'aluminium le plastique.





Étape 3 - Presse à chaud

Fermer la presse et attendre 240 secondes



Étape 4 - Presse à froid

Après avoir retiré l'ensemble de la presse à chaud, placer le tout dans la presse hydraulique pendant 30 minutes .



Étape 5 - répéter l'opération une deuxième fois de l'étape 1 à 4

Étape 6 - résultat plaque plastique

Au bout de 30 minutes, retirer les plaques d'aluminium de la presse hydraulique avec précaution.

Observer l'aspect des plaques plastiques.

Lorsqu'elles sont bien rigides et de bonnes consistances (sans trous, d'épaisseur régulière), elles sont alors prêtes à être découpées.



Étape 7 - Tracer et couper

Tracer des traits au crayon gris dans la longueur des plaques plastiques, d'une épaisseur variant de 1 cm à 3cm.



Étape 8 - Découper les bandes

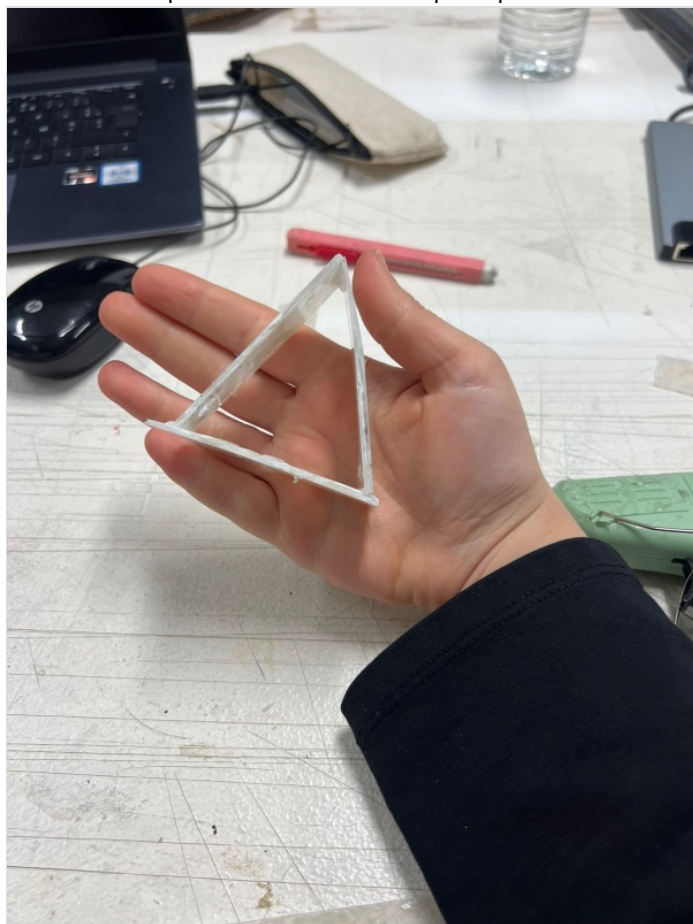
Découper chacune des bandes de la façon suivante :

- 6 bandes de 2 cm chacune
- 6 bandes de 3 cm
- 6 bandes de 4 cm
- 5 bandes de 5 cm
- 5 bandes de 6 cm
- 5 bandes de 8 cm
- 3 bandes de 13 cm



Étape 9 - Coller

Assembler 3 bandes de la même longueur ensemble sur la tranche de la découpe. (Voir photo 1).
Continuer ainsi pour toutes les bandes de plastique.



Étape 10 - Assembler

Disposer de façon déséquilibrée en faisant une pyramide et coller tous les triangles en suivant l'ordre de l'étape 8.



Étape 11 - 2e partie

Reproduire la symétrie de la pyramide en dessous de la longueur de bande de 13 cm.
Commencer par les bandes qui sont associées par deux. (Pour pouvoir y rapprocher l'oreille).
Finir par le triangle de 2 cm de côté.



Étape 12 - Lier

Accrocher une ficelle à la jonction entre le triangle 3 cm et le triangle 2 cm.
faire un noeud à l'intérieur



Étape 13 - structure en bois

Prendre 2 tasseaux d'1m de haut, de 5cm de long, et 3cm de largeur.
Percer deux trous dans la largeur en partie haute du tasseau.
Prendre 1 tasseau de ganivelle de 90 cm de haut, 3 cm de long et de large.
Visser les extrémités du ganivelle aux deux autres tasseaux.
De face, la structure ressemble à un cadre de porte.



Étape 14 - Fixation au socle

Percer le bas des deux tasseaux dans la base. Mettre une tige de boulon dans les trous. Placer les boulons dans les trous des socs. Puis placer des écrous pour serrer la structure au socle.



Étape 15 - Finalisation

Prendre différents coquillages (coquille Saint-Jacques). Nouer une ficelle sur chacun des coquillages préalablement percés à la perceuse (dans le creux du coquillage).

Nouer à environ 15cm du ganivelle le reste de la ficelle.
Placer les coquillages, tous les 5cm environ.





Notes et références

<https://www.youtube.com/watch?v=76AFNlxYjUE>

<https://www.autorecyclab.fr/>