

# Maintenance Trotec Speedy 300 : La machine clignote et bippe au démarrage.

L'histoire de comment on a réglé le problème

 Difficulté Très difficile

 Durée 1 jour(s)

 Catégories Machines & Outils

 Coût 0 EUR (€)

## Sommaire

Étape 1 - La machine bippe long et refuse de s'initialiser.

Étape 2 - Vérifier les capteurs

Étape 3 - Vérifier les endstops

Étape 4 - Enfin un message d'erreur !

Étape 5 - Trouver la doc

Étape 6 - Nettoyer et lubrifier les vis Z

Étape 7 - Vérifier que ce n'est pas le moteur

Étape 8 - Nouvelle erreur

Étape 9 - Flasher un nouveau Firmware

Étape 10 - Job Control bugge au démarrage

Étape 11 - Conclusion

Notes et références

Commentaires

## Matériaux

## Outils

WD 40 Chiffon Clef Allen 12

### Étape 1 - La machine bippe long et refuse de s'initialiser.

La veille de Noël, notre Speedy 300 refuse d'obtenir : elle bippe, elle clignote, bref elle est pas dans son assiette.

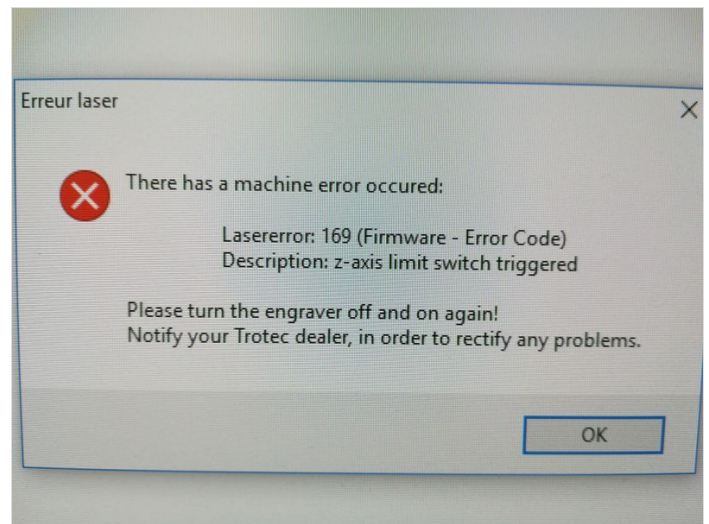


### Étape 2 - Vérifier les capteurs

### Étape 3 - Vérifier les endstops

## Étape 4 - Enfin un message d'erreur !

Après avoir ouvert le capot AVANT d'allumer la machine et connecté JobControl directement après, un message d'erreur apparaît :



---

## Étape 5 - Trouver la doc

## Étape 6 - Nettoyer et lubrifier les vis Z

Il se peut que les moteurs sentent trop de résistance au mouvement à cause de poussière et/ou de graisse.

Pour être sûr que tout aille bien, on nettoie les vis avec un chiffon et on applique du WD40 ( Pas de graisse ! Ca prend la poussière et bloque les moteurs ).



## Étape 7 - Vérifier que ce n'est pas le moteur

Au téléphone le technicien me conseille d'utiliser la machine en faisant la mise au point "à la main" c'est à dire qu'on déconnecte l'axe Z et elle devrait fonctionner tout de même.



---

## Étape 8 - Nouvelle erreur

Après avoir déconnecté l'axe Z en dernier recours, la machine me donne un nouveau code d'erreur : cette fois ci c'est l'axe X qui semble mal fonctionner.

On en conclut qu'il ne reste plus qu'à Flasher un nouveau firmware.

---

## Étape 9 - Flasher un nouveau Firmware

Pas facile de trouver un firmware pour la Speedy 300.

Vous allez devoir envoyer un mail à la maintenance de Trotec

---

## Étape 10 - Job Control bugge au démarrage

Une fois le nouveau firmware installé, je demande au technicien s'il est possible de faire un test de coupe, juste pour être sur : Job Control se ferme systématiquement dès qu'on envoie un job : On ré-installe Job Control.

Attention : il y a des éléments à supprimer dans "ProgramData", un dossier caché dans le :C sur votre PC

---

## Étape 11 - Conclusion

---

## Notes et références

Manuel officiel de maintenance de la Speedy 300 :

[https://www.troteclaser.com/fileadmin/content/images/Contact\\_Support/Manuals/Speedy-300-Manual-EN.pdf](https://www.troteclaser.com/fileadmin/content/images/Contact_Support/Manuals/Speedy-300-Manual-EN.pdf)