


Laser CO2 - Procédure pour enlever la carte électronique de puissance

Procédure pour sortir la carte électronique de puissance du Laser CO2

 Difficulté **Moyen**

 Durée **2 heure(s)**

 Catégories **Électronique**

 Coût **0 EUR (€)**

Sommaire

Étape 1 - Enlver le Carter 1

Étape 2 - Enlever le Carter 2

Étape 3 - Support des cartes électroniques

Étape 4 - Déconnexion de tous les cables pour pouvoir enlever le support des cartes

Étape 5 - Déconnexion de tous les cables pour pouvoir enlever le support des cartes (suite)

Étape 6 - Déconnexion de tous les cables pour pouvoir enlever le support des cartes (suite bis)

Étape 7 - Sortir le support de cartes

Étape 8 - Préparation avant de pouvoir enlever les cartes

Étape 9 - Carte N°1

Étape 10 - Carte N°2

Étape 11 - Carte N°3

Étape 12 - Carte N°4 - Carte de puissance

Étape 13 - Carte N°5 et N°6

Étape 14 - Carte N°4 - Carte de puissance

Étape 15 - Fin du démontage

Commentaires

Matériaux

Outils

Étape 1 - Enlver le Carter 1

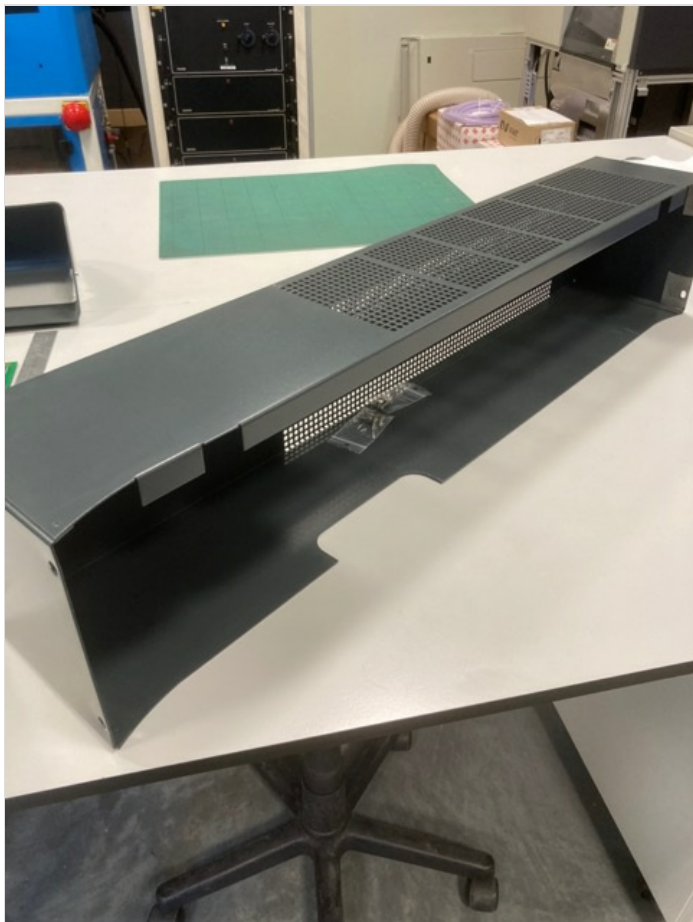
4 vis à enlever (clé Allen 3)



Étape 2 - Enlever le Carter 2

4 vis à enlever (clé Allen 3)

Ce carter es situé au dessus de la source laser et des ventilateurs

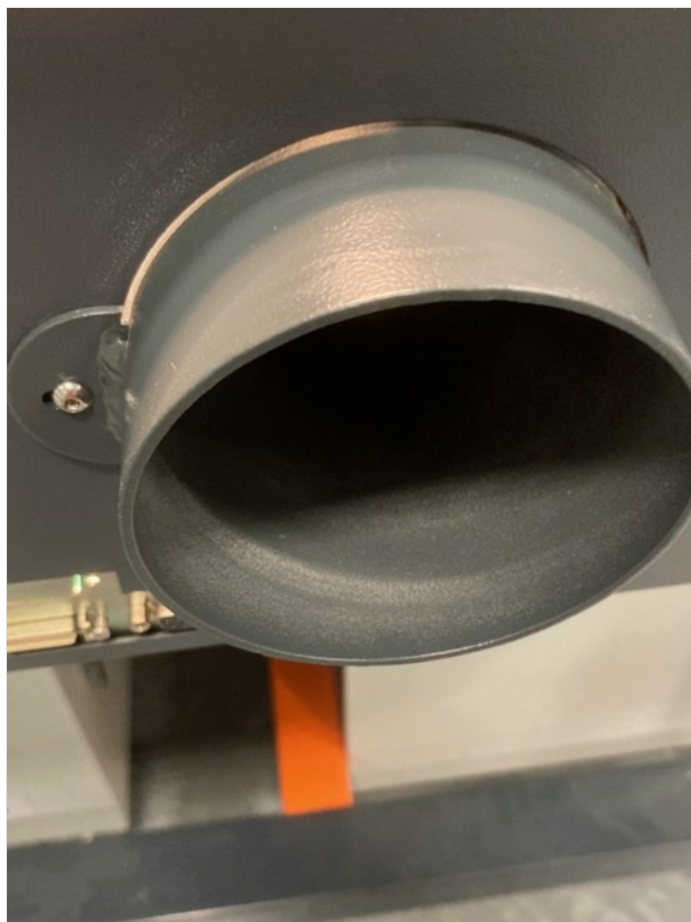


Étape 3 - Support des cartes électroniques

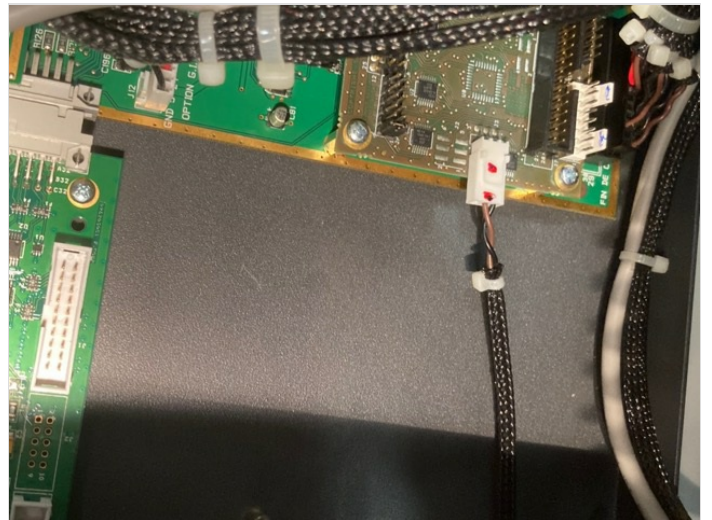
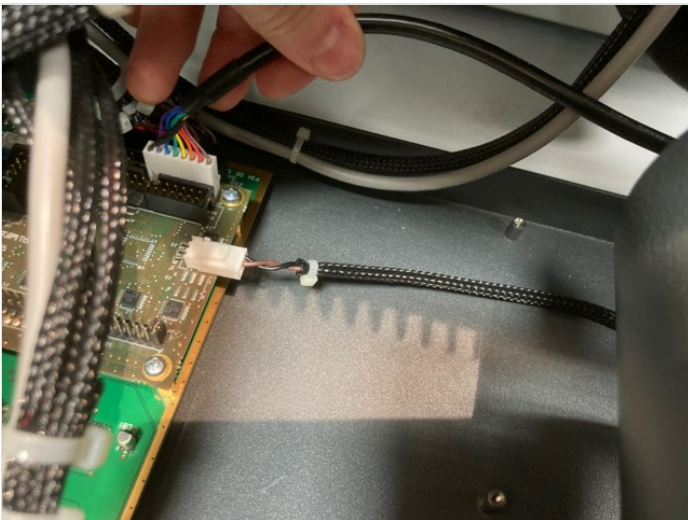
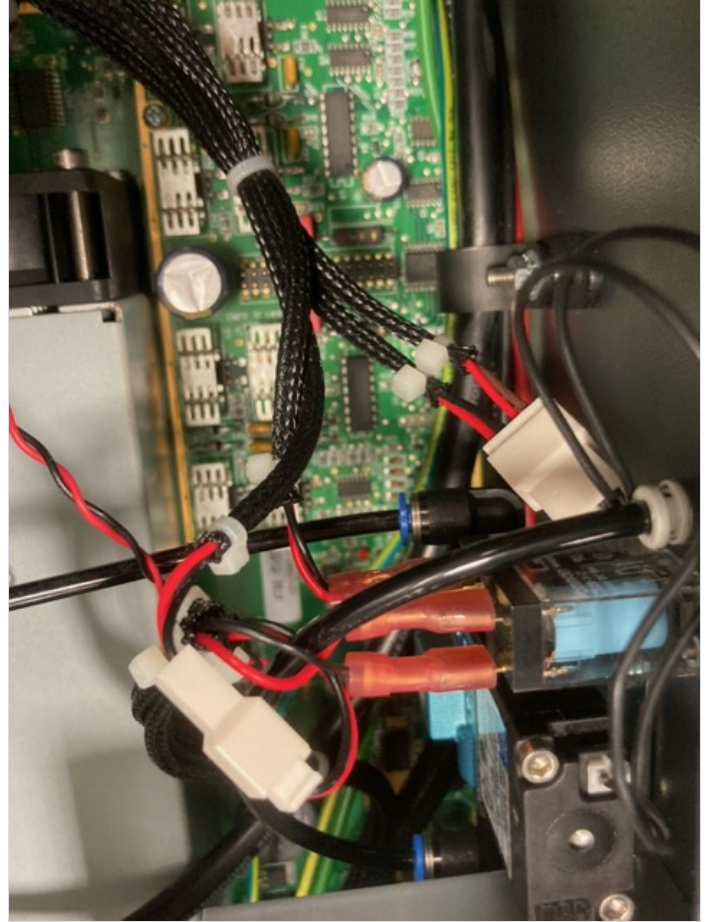
- 4 vis à enlever (Clé Allen 4)

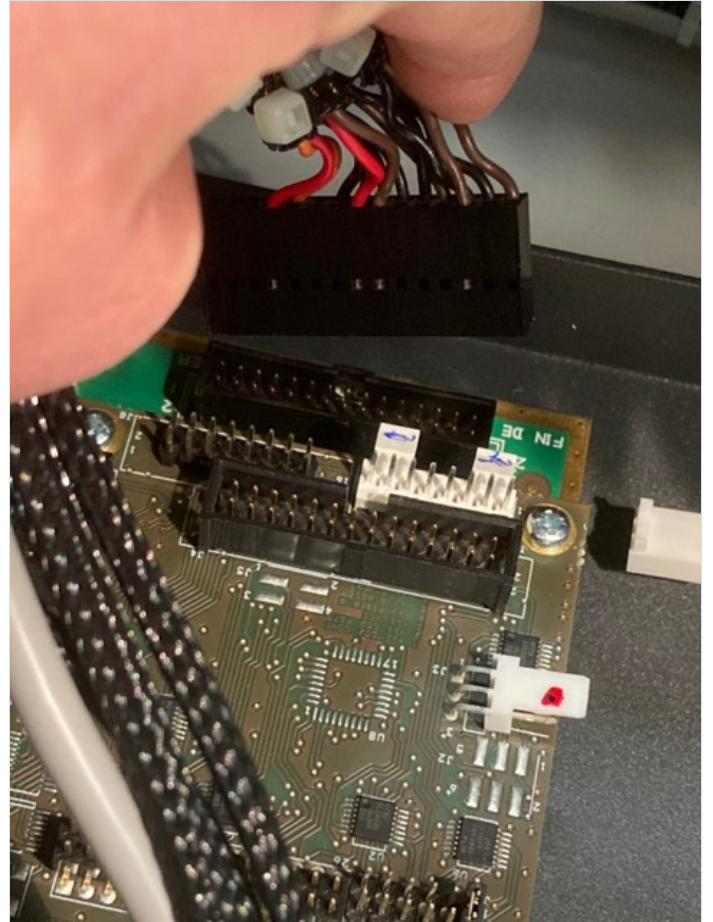
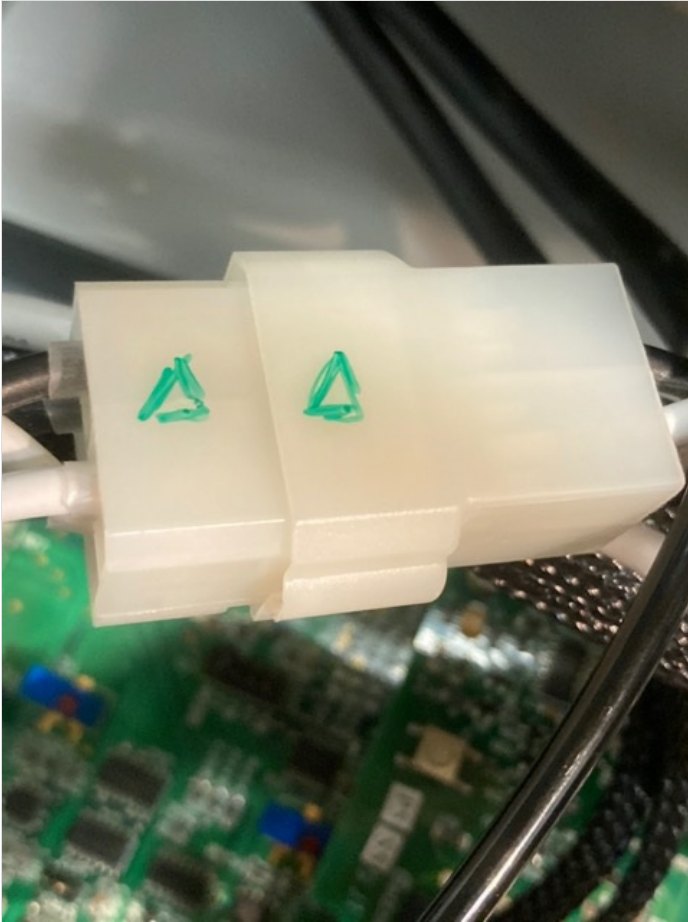
- Tirer ce support vers l'arrière

- dévisser et enlever le tube relié à l'extraction

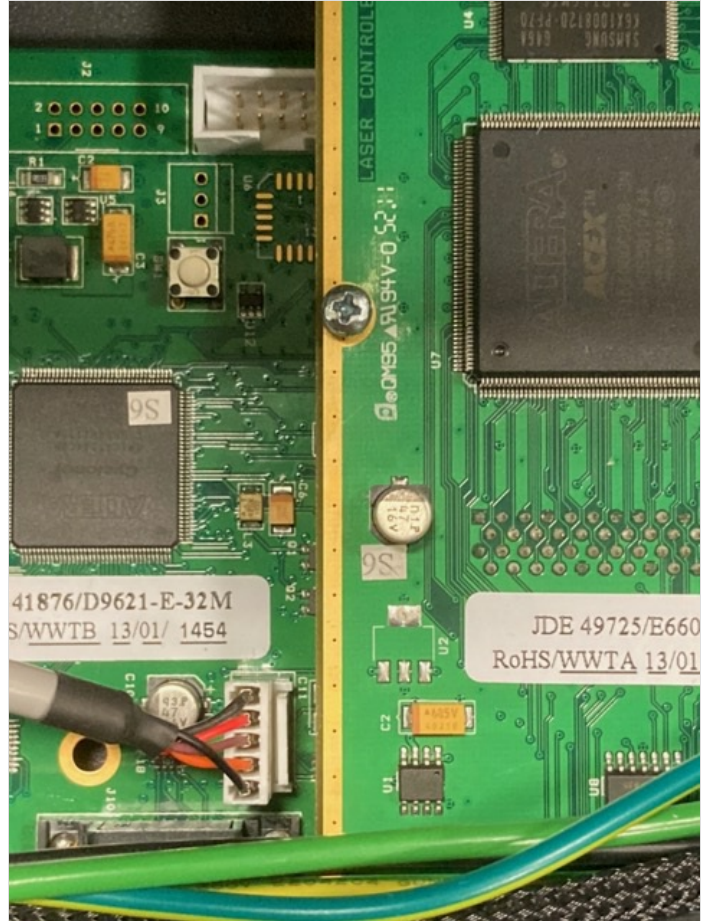
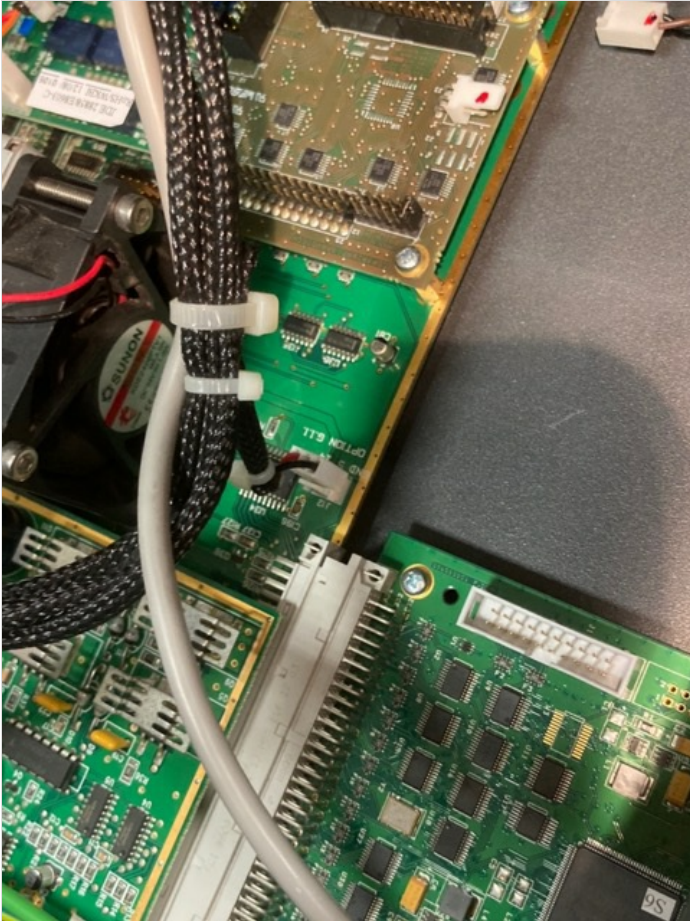


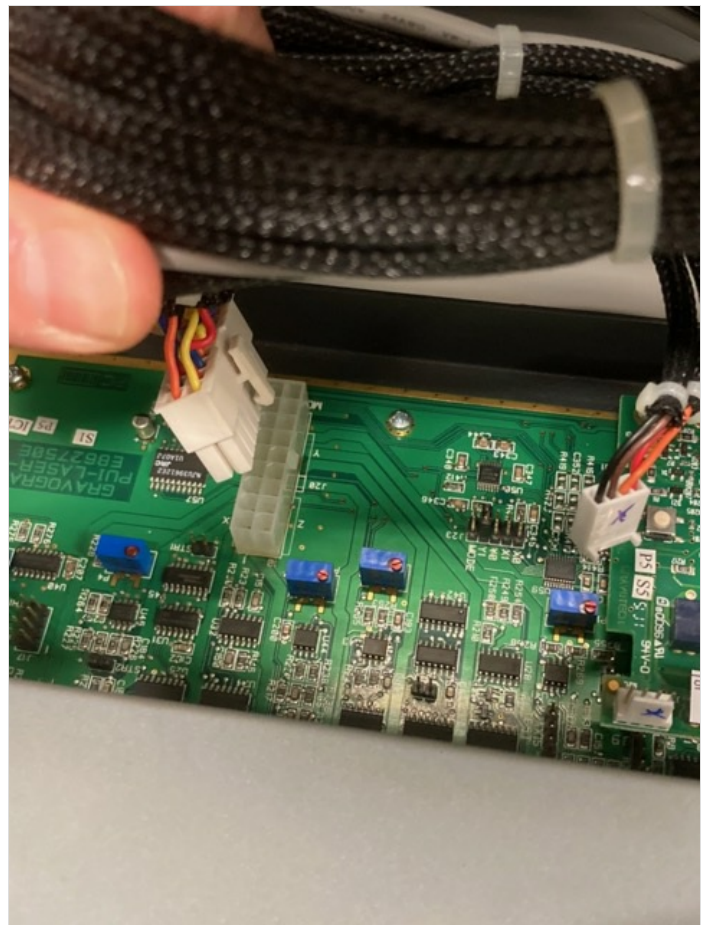
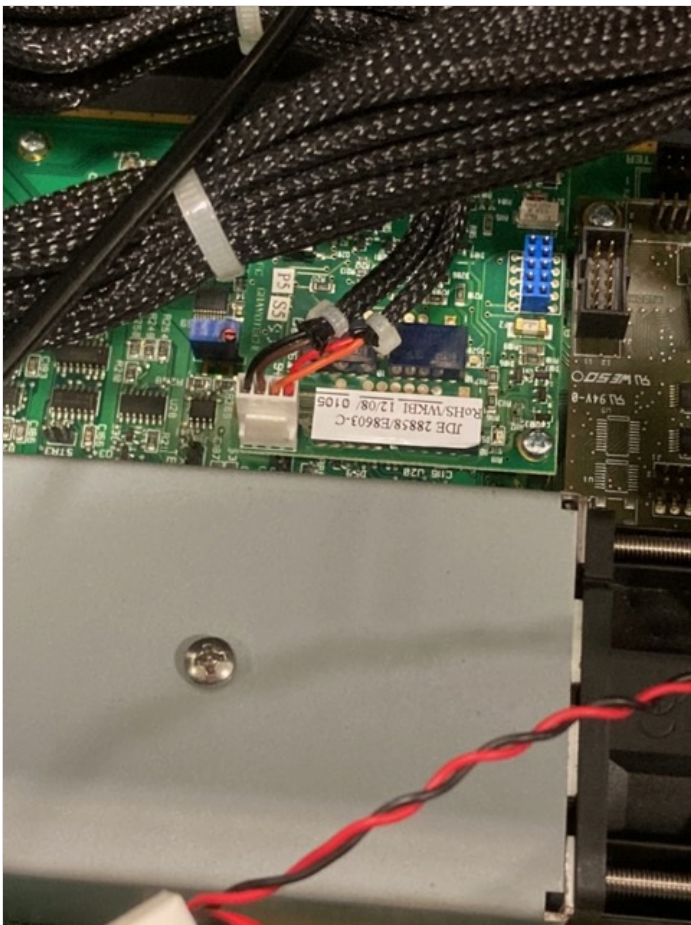
Étape 4 - Déconnexion de tous les câbles pour pouvoir enlever le support des cartes

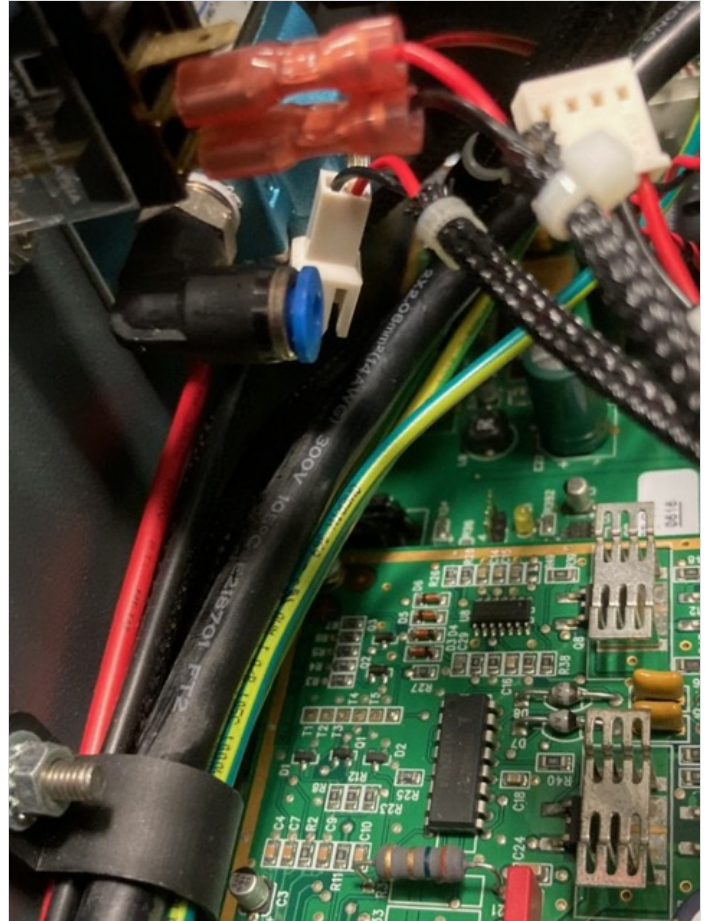
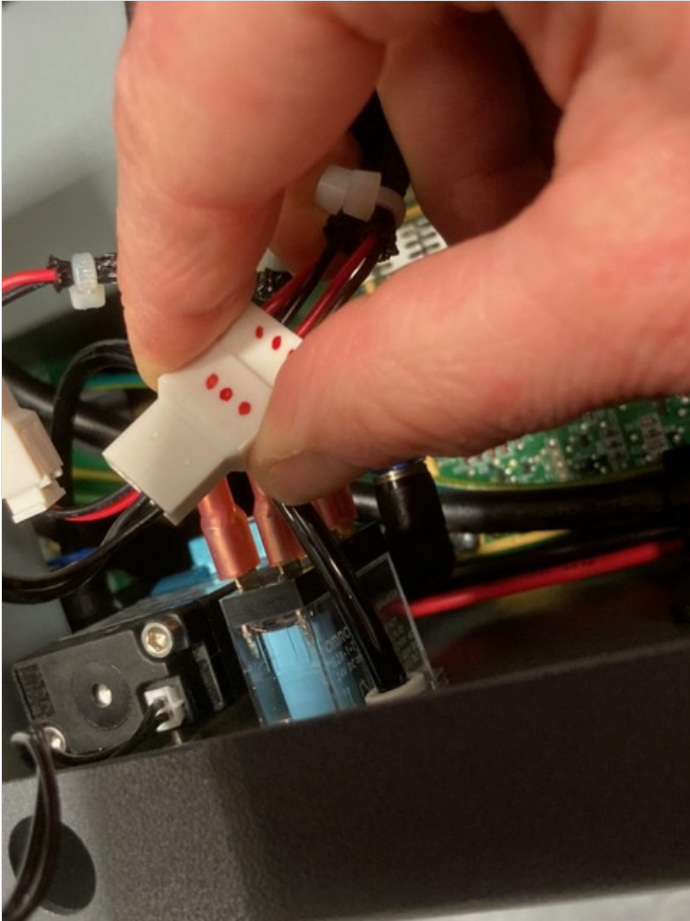




Étape 5 - Déconnexion de tous les cables pour pouvoir enlever le support des cartes (suite)







Étape 6 - Déconnexion de tous les câbles pour pouvoir enlever le support des cartes (suite bis)

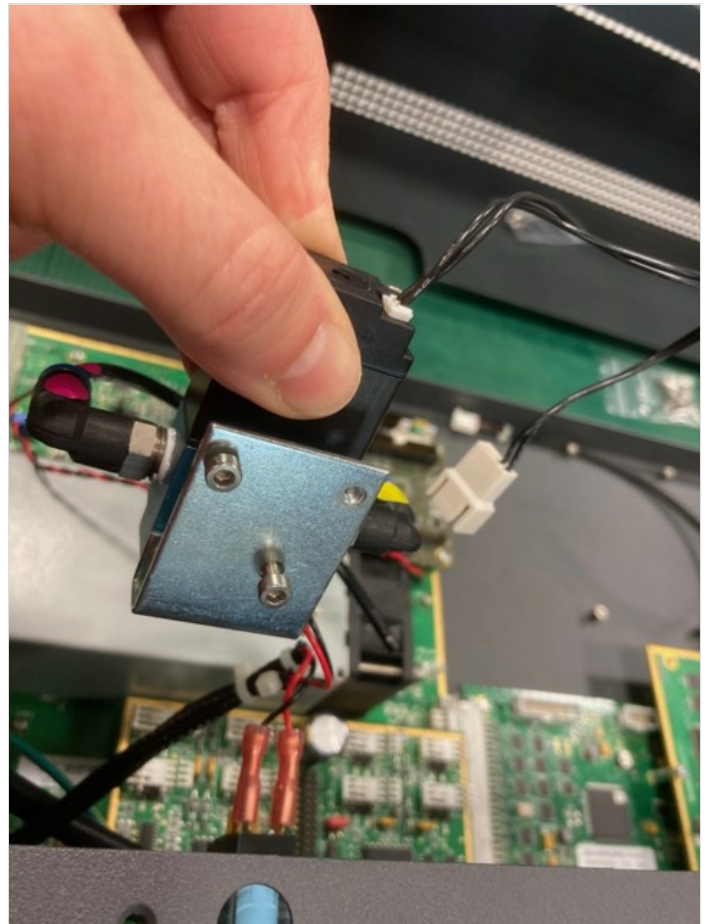


Étape 7 - Sortir le support de cartes

A ce stade le laser n'est plus relié aux cartes électronique

Étape 8 - Préparation avant de pouvoir enlever les cartes

- Dévisser la prise d'alimentation
- Débrancher le connecteur
- Dévisser l'électrovanne



Étape 9 - Carte N°1

Enlever 4 vis

Déconnecter la carte (connecteur en dessous) --> Attention ca force un peu

Enlever la carte 1

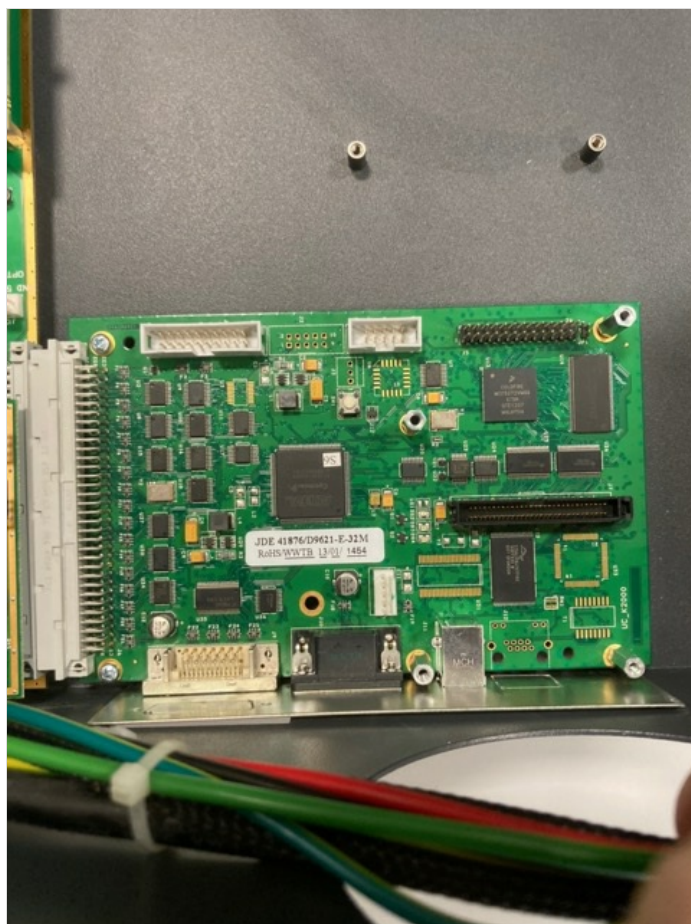


Étape 10 - Carte N°2

Enlever 2 vis

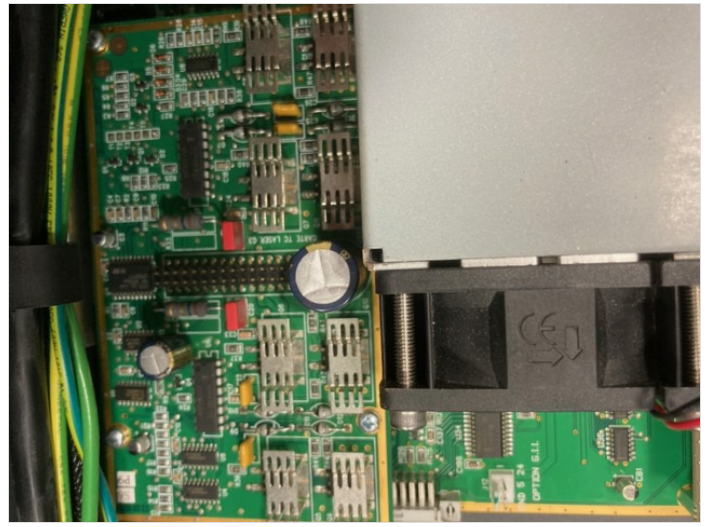
Enlever 4 Entretoises

Déconnecter la carte (connecteur sur le coté) --> Attention ca force un peu



Étape 11 - Carte N°3

Enlever 3 vis
Déconnecter la carte



Étape 12 - Carte N°4 - Carte de puissance

Débrancher les 3 connecteurs



Étape 13 - Carte N°5 et N°6

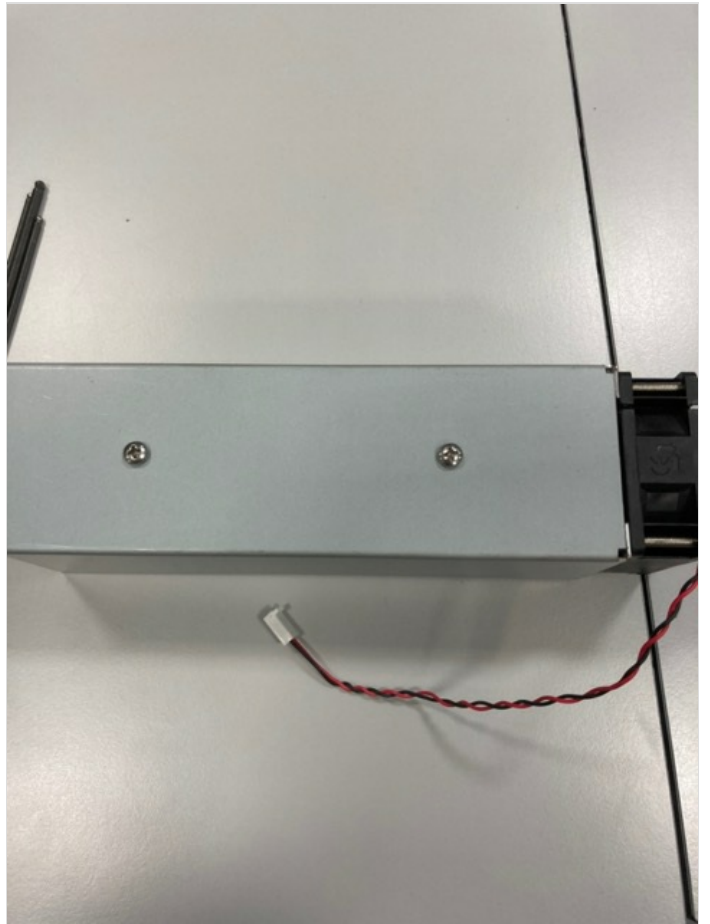
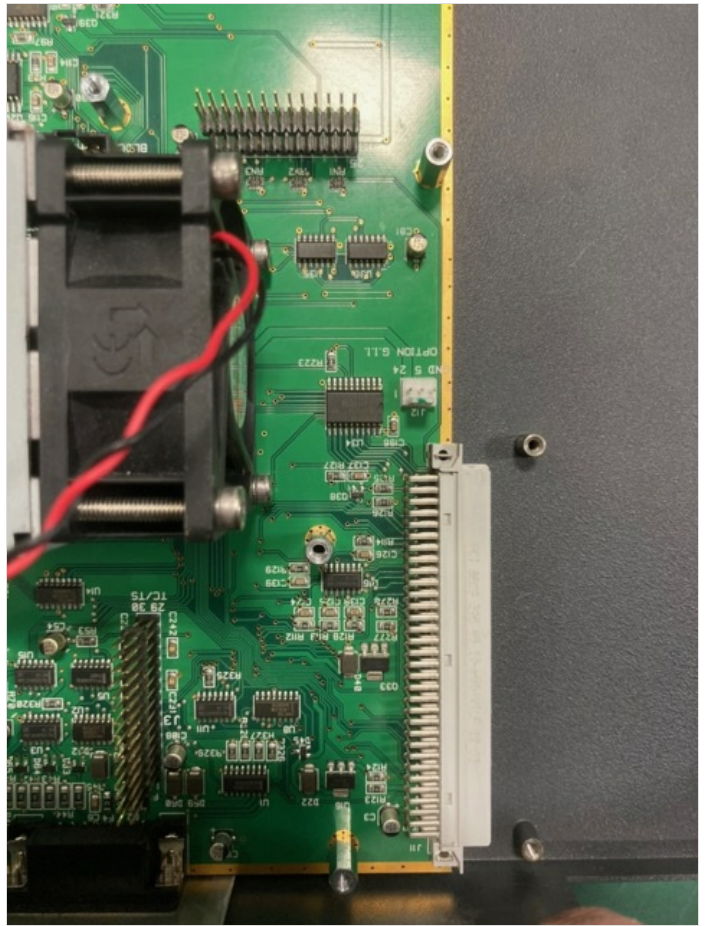
Enlever 3 vis de la carte N°5
Déconnecter la carte

Enlever 3 vis de la carte N°56
Déconnecter la carte



Étape 14 - Carte N°4 - Carte de puissance

Enlever 5 vis
Enlever 9 Entretoises
Enlever le ventilateur



Étape 15 - Fin du démontage

