


Lampe en bois de récupération avec assemblage par tourillons

Lampe design réalisée avec du bois de récupération et un système d'assemblage sans vis.

 Difficulté **Moyen**

 Durée **2 heure(s)**

 Catégories **Décoration, Mobilier, Maison, Machines & Outils, Recyclage & Upcycling**

 Coût **5-10 EUR (€)**

Sommaire

Étape 1 - Matériel et outils nécessaires

Étape 2 - Découpe et ponçage initial

Étape 3 - Marquage et perçage

Étape 4 - Assemblage par tourillons

Étape 5 - Ponçage final

Étape 6 - Application d'une cire d'antiquaire

Étape 7 - Installation du système électrique

Étape 8 - Objet final

Commentaires

Matériaux

Outils

Étape 1 - Matériel et outils nécessaires

Pour fabriquer ce genre de lampe, il vous faut :

- du bois de récupération
- une baguette de bois assez épaisse pour les tourillons
- de la colle à bois
- des outils de mesure (règle et équerre)
- un crayon de menuisier
- des serre-joints

L'accès à du matériel de bricolage (scie à onglet, perceuse à colonne et ponceuse) est forcément un plus mais tout est réalisable avec des outils plus traditionnels (scie, perceuse et papier à poncer).

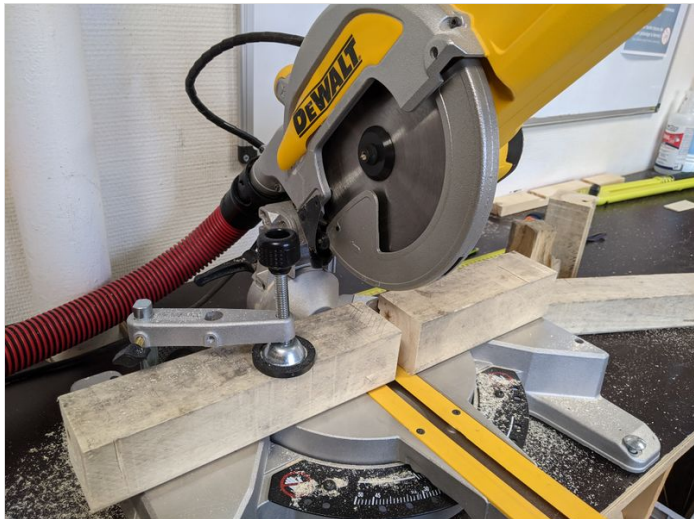
Étape 2 - Découpe et ponçage initial

Une fois le plan de votre lampe effectué et les mesures décidées, vous pouvez passer à la découpe.

Préférez la scie à onglet si vous en avez une à disposition : les découpes seront parfaites et assureront un rendu plus propre lors de l'assemblage.

i Pensez à bien prendre en compte l'épaisseur de la lame.


Pour ma part, j'ai préféré pré-poncer les morceaux de bois car la chute utilisée était sale et abimée à certains endroits.




Étape 3 - Marquage et perçage

Une fois les morceaux de bois débités :

1. Marquez ces derniers afin de savoir exactement où percer les trous qui accueilleront les tourillons.
2. Percez aux endroits marqués en tenant compte de la taille des tourillons que vous avez confectionnés (diamètre du foret similaire au diamètre des tourillons).
3. Poncez légèrement les bords opposés des tourillons pour faciliter l'assemblage.

 Utilisez un crayon de menuisier pour le marquage (feutres et bics ne sont pas recommandés).

 Si la section à percer est trop haute pour la perceuse à colonne, servez-vous d'une perceuse basique en veillant à rester perpendiculaire.






Étape 4 - Assemblage par tourillons

Le principe est simple

1. Insérez le tourillon dans l'un des trous
2. Enfoncez le tourillon à l'aide d'un maillet.
3. Prenez l'autre morceau de bois afin de l'assembler avec le premier.
4. Et ainsi de suite.

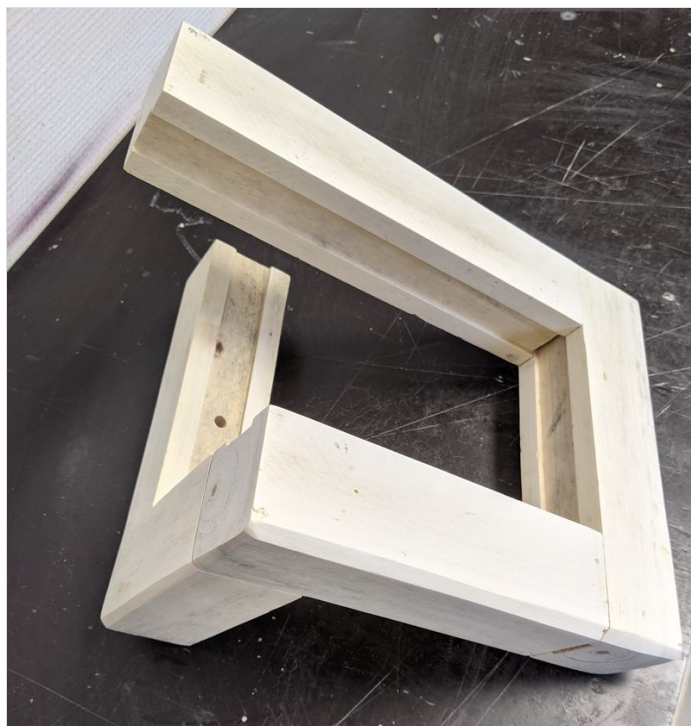
 Utilisez également un peu de colle à bois dans les trous et sur les surfaces en contact afin d'accroître la solidité, notamment si vous n'utilisez qu'un seul tourillon à chaque jonction.



Étape 5 - Ponçage final

Une fois la structure assemblée, le ponçage final va permettre :

- un rendu plus homogène au niveau de la teinte du bois
- un lissage des surface ainsi que des parties saillantes si vous le souhaitez

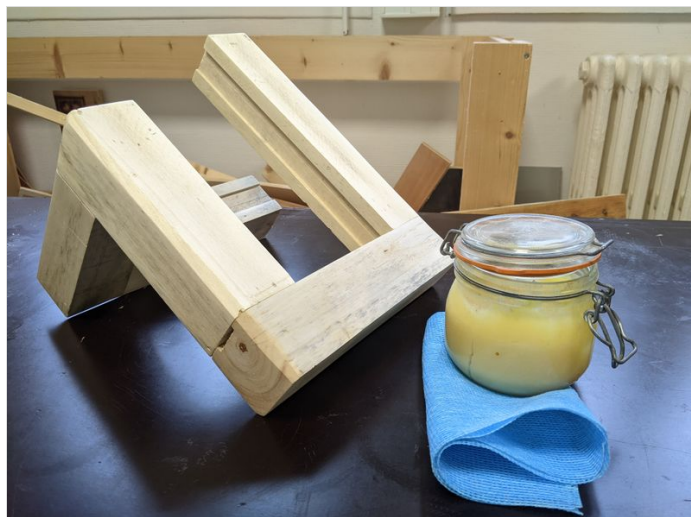


Étape 6 - Application d'une cire d'antiquaire

Afin d'assurer la conservation du bois et lui donne une très légère patine, j'ai utilisé de la cire d'antiquaire à base de térébenthine et de cire d'abeilles.

Cela s'applique simplement avec un chiffon qui sert à étaler la cire et un second qui permet d'ôter le surplus.

Vous pouvez également laisser le bois brut ou même le vernir.



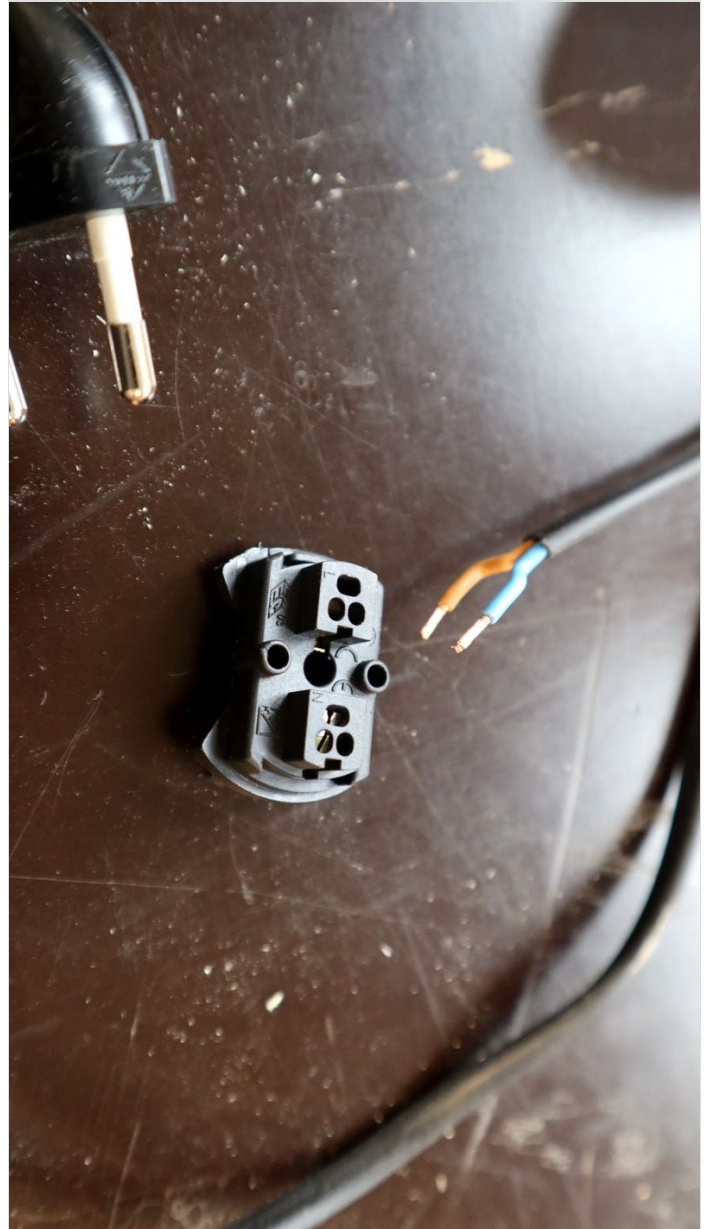
Étape 7 - Installation du système électrique

J'ai opté pour un système simple et peu onéreux avec interrupteur.

L'installation est simple :

1. Passez le fil dans le trou percé dans un des pans de bois.
2. Enfilez le culot de la douille de l'autre côté
3. Insérez les 2 fils dans la noix
4. Replacez le fourreau et vissez.

Vous n'avez plus qu'à visser votre ampoule.





Étape 8 - Objet final

Les mesures de la lampe permettent de l'installer dans différentes positions.

