

# Laboîte - affichage de la qualité de l'air

Une fois votre horloge connectée "laboîte" fabriquée. Il vous est possible d'afficher de nombreuses informations temps-réel provenant d'internet ! Dans ce tutoriel, vous apprendrez à afficher la qualité de l'air mesurée par un capteur citoyen Sensor Community [http://www.wiki-rennes.fr/Capteurs\\_Sensor\\_Community](http://www.wiki-rennes.fr/Capteurs_Sensor_Community)

Difficulté **Moyen**

Durée **15 minute(s)**

Catégories **Électronique, Machines & Outils**

Coût **0 EUR (€)**

## Sommaire

Étape 1 - Récupérer l'identifiant de votre capteur Sensor Community

Étape 2 - Configurer l'app "Sensor Community"

Étape 3 - Afficher la qualité de l'air sur votre boîte

Commentaires

## Matériaux

Laboîte

[http://www.wiki-rennes.fr/Capteurs\\_Sensor\\_Community](http://www.wiki-rennes.fr/Capteurs_Sensor_Community)

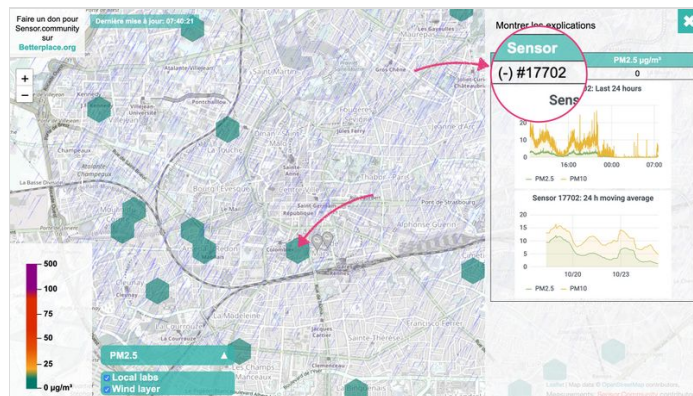
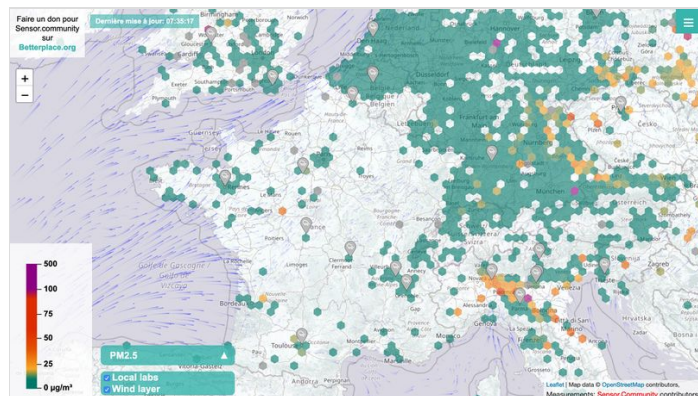
## Outils

## Étape 1 - Récupérer l'identifiant de votre capteur Sensor Community

Pour configurer l'affichage de la qualité de l'air sur votre boîte, vous devez disposer de l'identifiant d'un capteur Sensor Community (le vôtre ou celui d'un capteur proche de chez vous) :

1. Connectez vous au site <https://france.maps.sensor.community/> et cliquez sur votre capteur (chaque capteur est représenté par une tuile hexagonale de couleur)
2. Un panneau latéral s'ouvre et l'identifiant du capteur se situe en haut en dessous du mot Sensor (une suite de chiffres). Ici, j'ai sélectionné **17702** un capteur dans le centre de Rennes dont l'identifiant est le

📌 Notez ou copiez cet identifiant, vous en aurez besoin dans l'étape suivante !



## Étape 2 - Configurer l'app "Sensor Community"

1. Connectez-vous au site <https://lenuage.io/boites/> avec vos identifiants et cliquez sur la boîte sur laquelle vous voulez voir s'afficher la qualité de l'air.
2. Ajoutez une nouvelle app en cliquant sur le bouton "+"
3. Dans la liste d'apps, choisissez ensuite l'app "Sensor.Community"
4. Indiquez l'identifiant de votre capteur noté à l'étape 1 puis cliquez sur "Enregistrer"
5. La qualité de l'air relevée par votre capteur s'affiche sur l'app :
  - Bon :  $<25\mu\text{g}/\text{m}^3$
  - Moyen :  $<50\mu\text{g}/\text{m}^3$
  - Mauvais :  $>50\mu\text{g}/\text{m}^3$

lenuage

### Se connecter avec un compte existant

Identifiant

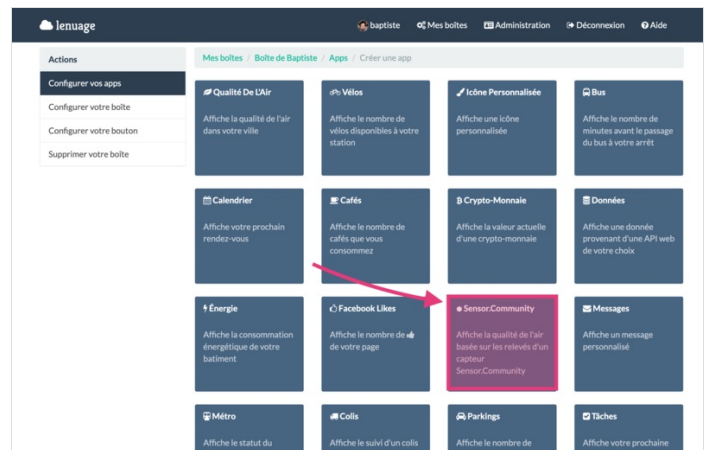
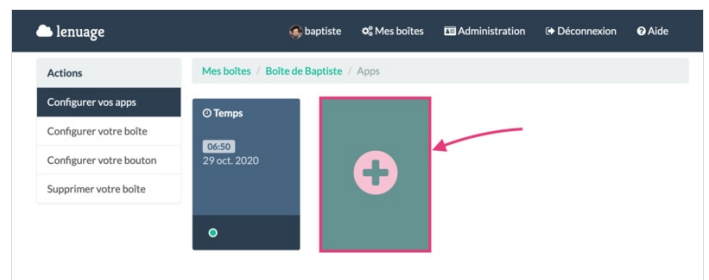
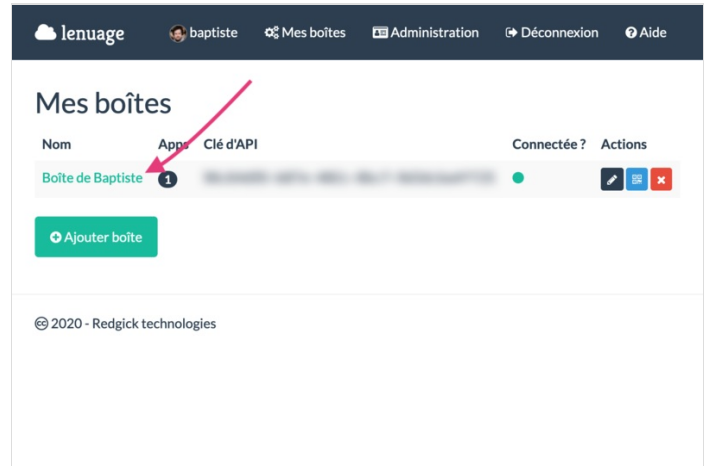
Mot de passe

Se souvenir de moi

Connexion

[Vous avez oublié votre mot de passe ?](#)

[Vous n'avez pas de compte ? S'inscrire](#)



lenuage baptiste Mes boîtes Administration Déconnexion Aide

### Créer une app

Actions

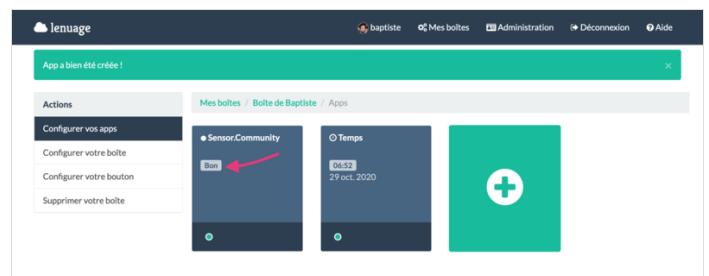
- Configurer vos apps
- Supprimer cette app
- Configurer votre boîte
- Configurer votre bouton
- Supprimer votre boîte

Identifiant du capteur Sensor.Community

17702

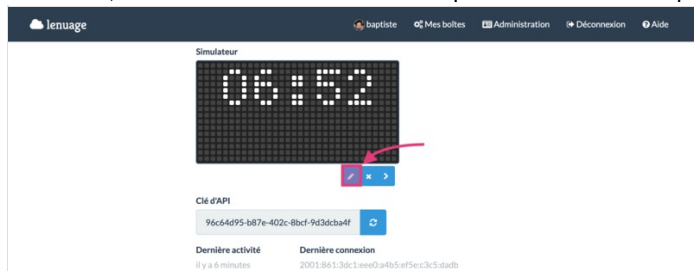
Veuillez saisir l'identifiant de votre capteur Sensor.Community

Enregistrer



## Étape 3 - Afficher la qualité de l'air sur votre boîte

1. Cliquez sur "Configurer votre boîte" puis sur le bouton "Éditer" la tuile
2. Ajoutez l'app "Sensor.Community" sur la tuile puis choisissez son emplacement en glissant puis en cliquant sur le simulateur en haut.
3. Cliquez sur "Enregistrer" pour sauvegarder la tuile
4. Bravo, votre boîte affiche désormais la qualité de l'air relevée par votre capteur citoyen [https://wikifab.org/wiki/Fichier:Labo\\_te\\_-\\_affichage\\_de\\_la\\_qualit\\_de\\_l\\_air\\_Sensor.community\\_lenuage.mov](https://wikifab.org/wiki/Fichier:Labo_te_-_affichage_de_la_qualit_de_l_air_Sensor.community_lenuage.mov)



[https://wikifab.org/wiki/Fichier:Labo\\_te\\_-\\_affichage\\_de\\_la\\_qualit\\_de\\_l\\_air\\_Sensor.community\\_lenuage.mov](https://wikifab.org/wiki/Fichier:Labo_te_-_affichage_de_la_qualit_de_l_air_Sensor.community_lenuage.mov)