




La vache vide-poche

Vache magnétique pouvant faire office de vide-poche.

 Difficulté Très facile

 Durée 15 minute(s)

 Catégories Art, Décoration, Maison

 Coût 20 EUR (€)

Sommaire

Étape 1 - Découper les pièces en bois au laser

Étape 2 - Décalquer les pièces découpées au laser sur la plaque aimantée

Étape 3 - Appliquer le double-face au verso

Étape 4 - Découper la plaque métallique

Étape 5 - Coller les plaques ensemble

Étape 6 - Mettre en forme les différentes pièces

Étape 7 - Assembler les différentes pièces

Étape 8 - Servez-vous-en !

Commentaires




Matériaux

- Une feuille de bois de plaquage en hêtre de 40x60cm (vous pourriez vous contenter d'une feuille de 40x40 mais nous vous avons préparé un fichier contenant deux vaches pour avoir moins de surface inexploitée, et au cas où vous cassiez une pièce lors du collage)
- Une plaque métallique magnétique de 40x50cm (se trouvant dans les boutiques de bricolage au rayon décoration)
- Deux attaches parisiennes (se trouve par boîte de 100 en papeterie)

Outils

- Des ciseaux
- Un perforateur à oeillet (ou à défaut une Dremel ou un emporte-pièce)
- Un marqueur à pointe fine
- Du double-face extra fort
- Une découpeuse laser

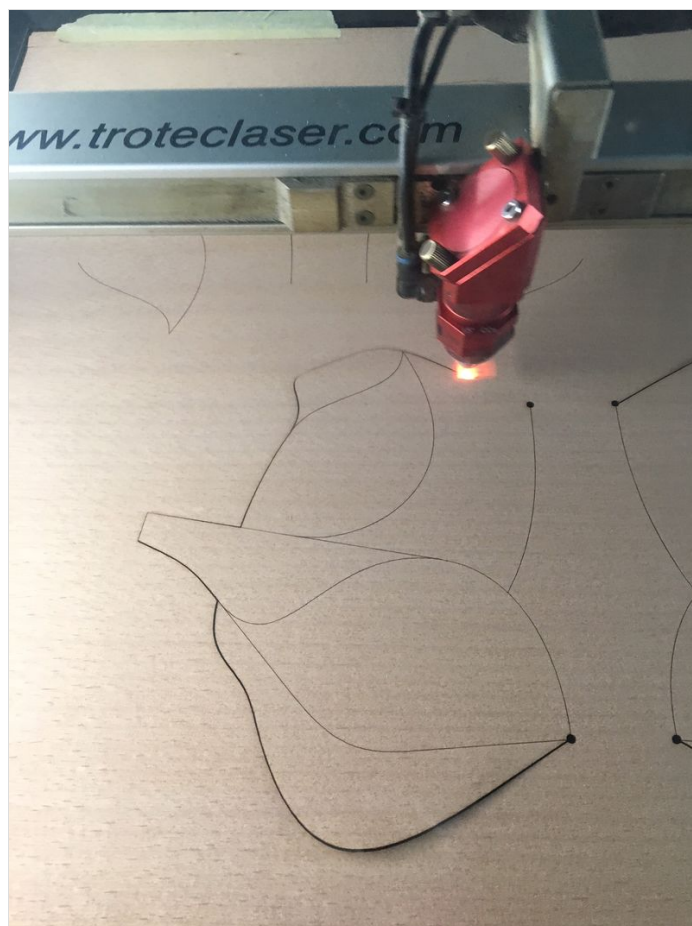
 LaVacheVidePoche.pdf

 Croquis.jpg

Étape 1 - Découper les pièces en bois au laser

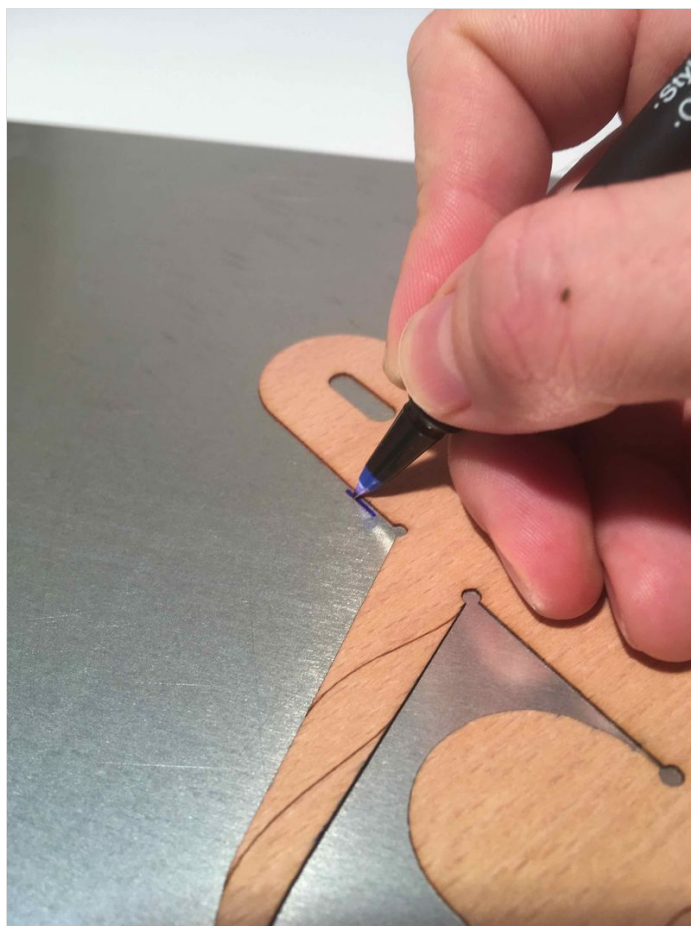
Pour se faire, paramétrez votre machine en fonction des différentes couleurs de tracés présentes dans le fichier fourni :

- les tracés rouges doivent être usinés à 20 de puissance et une vitesse de 0,5
- les tracés bleus doivent être usinés à 10 de puissance et une vitesse de 2
- les tracés noirs doivent être usinés à 70 de puissance et une vitesse de 100



Étape 2 - Décalquer les pièces découpées au laser sur la plaque aimantée

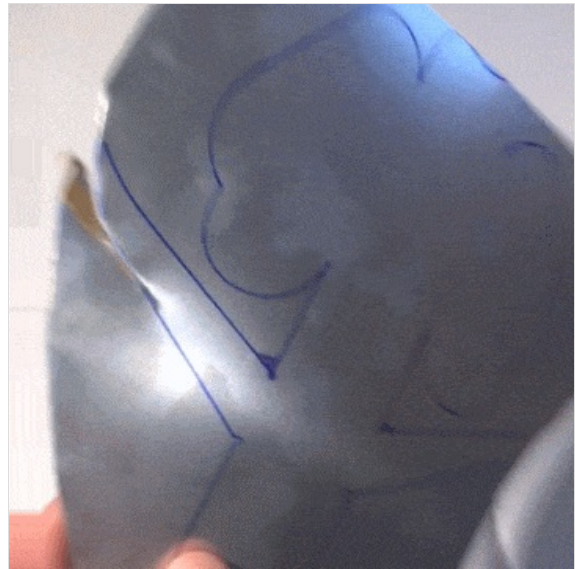
Décalquez les formes en bois découpées au laser sur la plaque aimantée, en essayant de prendre le moins de place possible et ainsi éviter de gâcher trop de matière



Étape 3 - Appliquer le double-face au verso

au verso

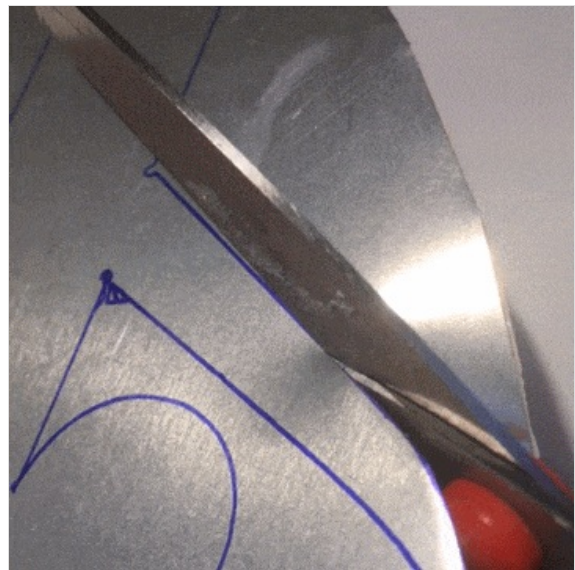
Appliquez ensuite le double-face sur le verso de la plaque magnétique



Étape 4 - Découper la plaque

métallique

Découpez désormais la plaque métallique selon les décalques précédemment tracés. Essayez de les découper en laissant le tracé à l'extérieur des pièces découpées.



Étape 5 - Coller les plaques

ensemble

Vous pouvez désormais retirer le film anti-adhésif du double-face puis coller délicatement les pièces en bois sur la plaque métallique.



Étape 6 - Mettre en forme les différentes pièces

Mettez en forme les pièces à votre convenance : elle peuvent être mises en forme de multiples façons. Aidez-vous de bouteilles en verre de différents diamètre afin d'obtenir de belles courbes.



Étape 7 - Assembler les différentes pièces

Il ne vous reste plus qu'à assembler les différentes pièces à l'aide de deux attaches parisiennes. Pour cela, découpez les feuilles métalliques à l'aide d'un perforateur à oeillet au niveau des quatre trous déjà découpés dans le bois.



Étape 8 - Servez-vous-en !

Utilisez ensuite votre vache comme bon vous semble : aimantez-y vos clefs, vos notes, votre monnaie, et coiffez-la de vos bracelets et autres clef USB !



.....