


Jardinière grimpante.

Jardinière empilable rattachée à une branche d'arbre par une corde-tuteur.

 Difficulté Facile

 Durée 5 heure(s)

 Catégories Mobilier, Machines & Outils, Sport & Extérieur, Recyclage & Upcycling

 Coût 30 EUR (€)

Sommaire

Étape 1 - I- Découper les planches.

Étape 2 - II- Trouer la jardinière.

Étape 3 - III- Accrochez les planches aux jardinières.

Étape 4 - IV- Assemblage.

Étape 5 - V- Préparer le matériel pour le tuteur.

Étape 6 - VI- Assembler le tuteur.

Étape 7 - VII- Assembler les éléments.

Commentaires



Matériaux

Plaque de plastique recyclé, corde de 10mm de diamètre et 2m de long, jardinière de récupération, tasseau de bois, rivets.

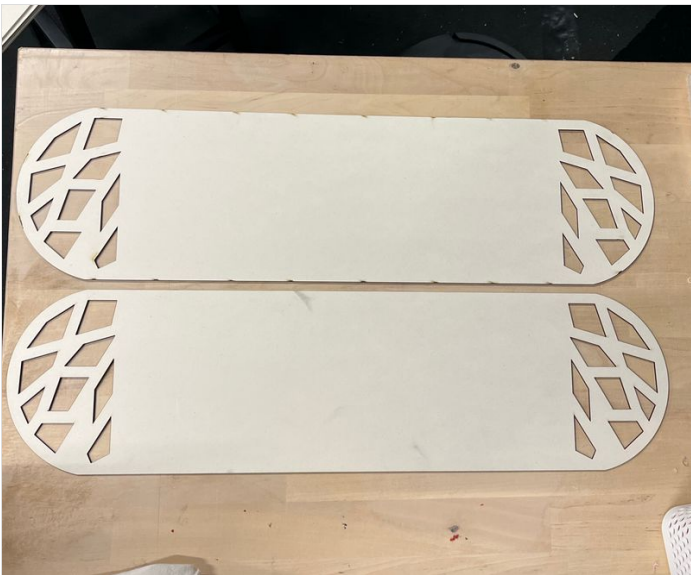
Outils

Perceuse, dremel, cutter.



Étape 1 - I- Découper les planches.

- Coupez des plaques de plastique recyclé en fonction de la taille de votre jardinière et ajouter 10 centimètres de chaque côté à l'horizontal.
- Tracez et découpez des motifs à l'aide d'une dremel dans ce qui dépasse.



Étape 2 - II- Trouer la jardinière.

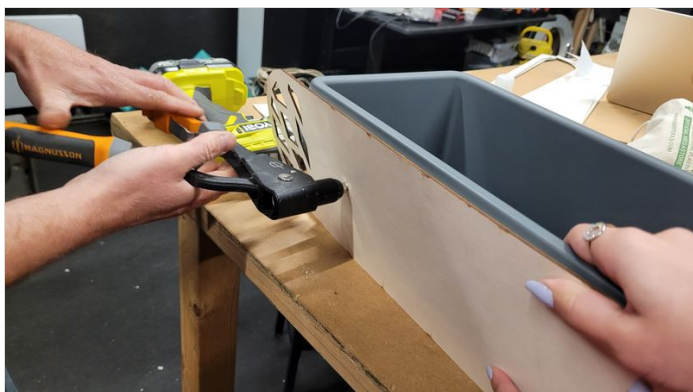
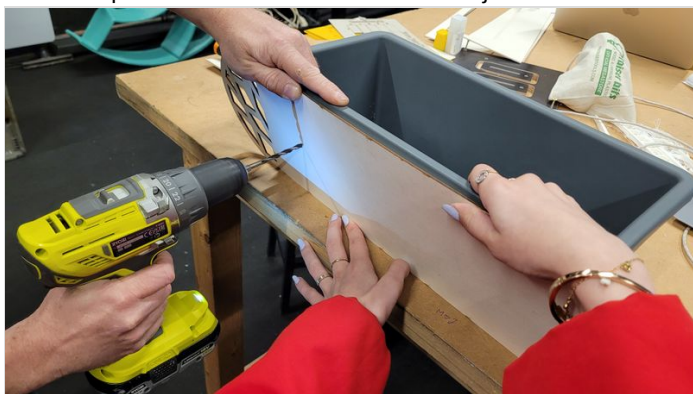
-Créer un trou de la même taille que votre tasseau pour pouvoir le faire glisser dans le fond de votre jardinière.



Étape 3 - III- Accrochez les planches aux jardinières.

-Percez la planche et la jardinière à l'aide d'une perceuse.

-Fixez vos planches sur les deux côtés de votre jardinière. Ici nous avons utilisés des rivets et une riveteuse à main.



Étape 4 - IV- Assemblage.

-Faire glisser les jardinières sur le tasseau, adapter leur nombre en fonction de la hauteur souhaitée.





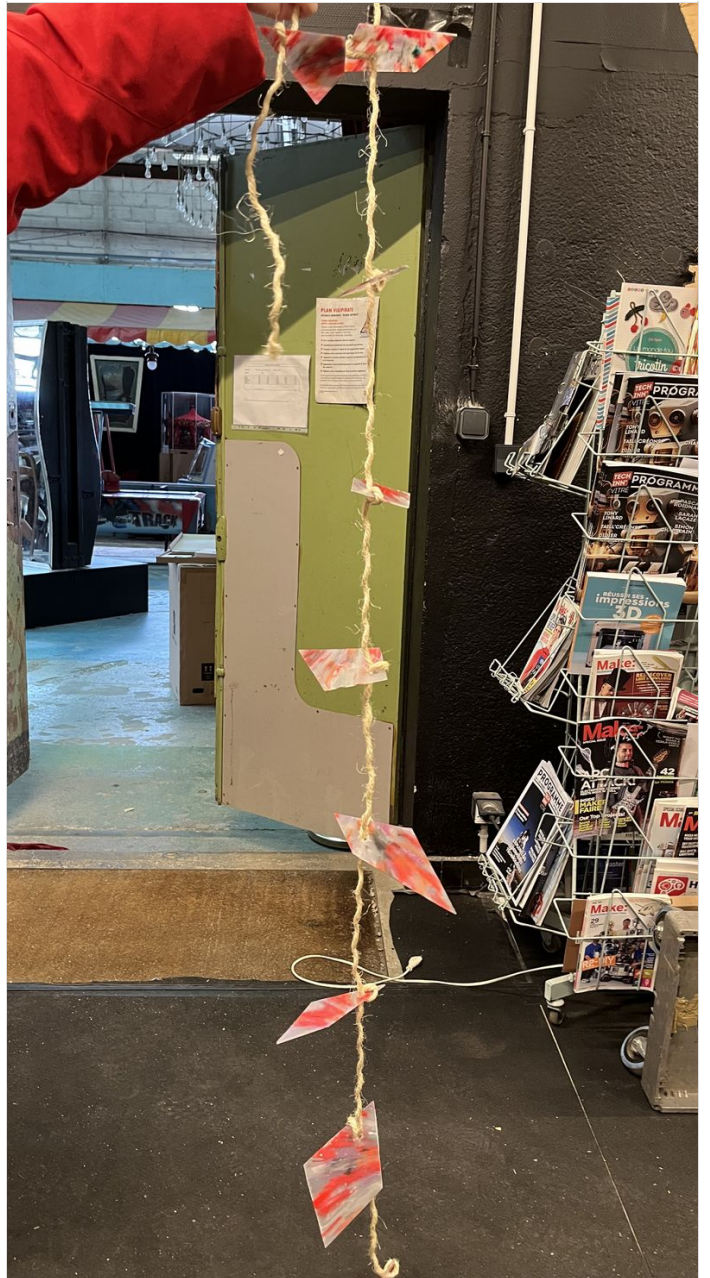
Étape 5 - V- Préparer le matériel pour le tuteur.

- Découpez des morceaux de la plaque de PP en forme de losange aléatoires. Ici de taille d'environ 10 centimètres.
- Percez l'extrémité à l'aide d'une perceuse.
- Séparez une corde afin d'atteindre un diamètre qui peut passer dans le trou fait précédemment.



Étape 6 - VI- Assembler le tuteur.

- Passez la corde une première fois dans le trou.
- Puis faire une boucle et la passer une deuxième fois.
- Serrez la corde.
- Répétez le processus tous les 20 centimètres et sur autant de cordes que nécessaire.

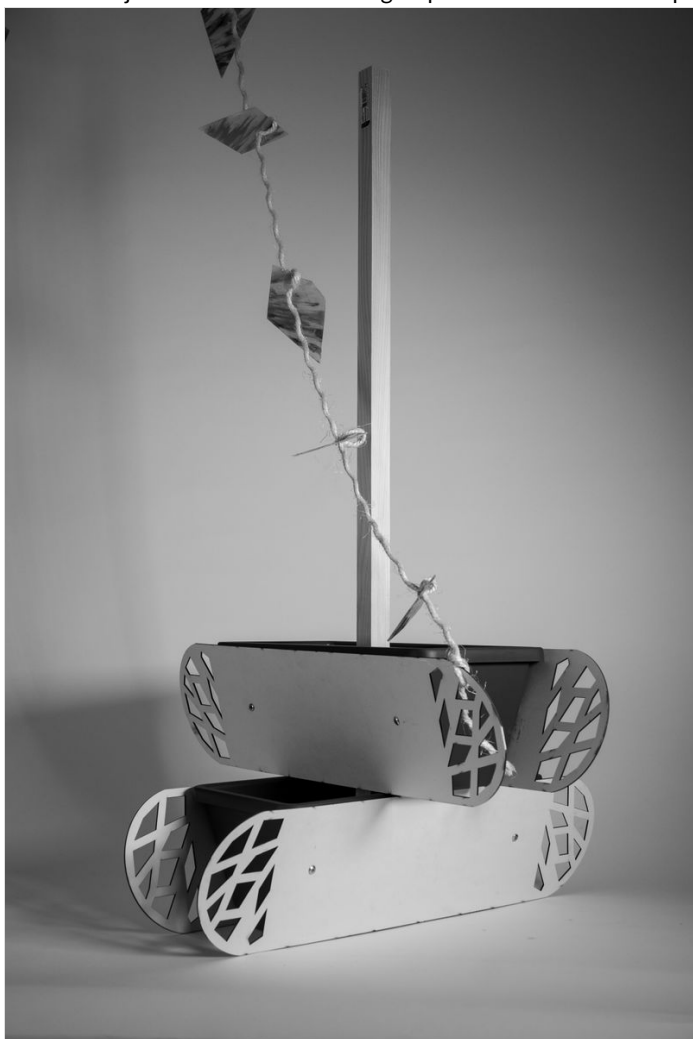


Étape 7 - VII- Assembler les éléments.

-Accrochez les cordes-tuteur aux jardinières sur la partie trouée.

-Fixez la corde à une branche d'arbre en hauteur.

-Plantez du jasmin étoilé et laissez le grimper et créer une cloison parfumée et naturelle.



Erreur lors de la création de la miniature : Fichier avec des dimensions supérieures à 12,5 MP