

# Installer les logiciels pour la Handibot

Comment ré-installer les logiciels pour utiliser la Handibot à zBis

 Difficulté Moyen

 Durée 1 heure(s)

 Catégories Machines & Outils

 Coût 0 EUR (€)

## Sommaire

Introduction

Étape 1 - Pourquoi réinstaller le logiciel ?

Étape 2 - Téléchargez Shopbot V3.6.44

Étape 3 - Installez et lancez le logiciel

Étape 4 - Si vous avez un problème

Étape 5 - Problème runtime Error 13

Étape 6 - Maintenant coupez des trucs.

Commentaires

## Introduction

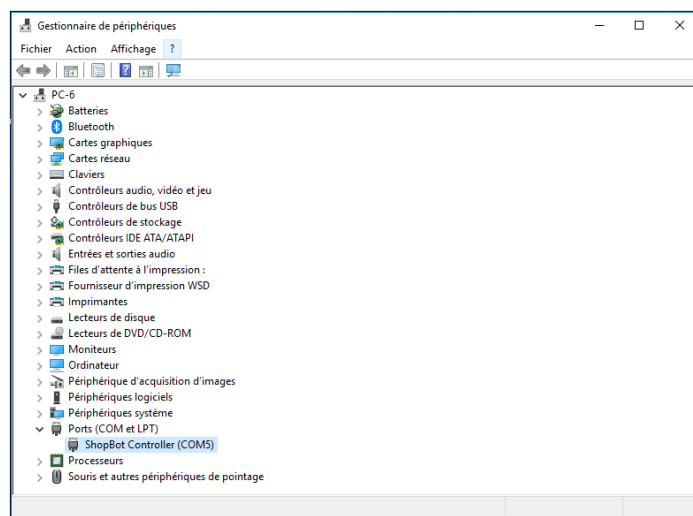
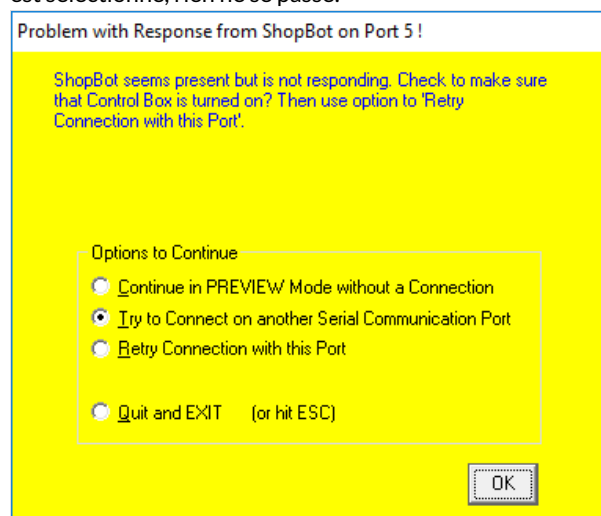
Ce tuto n'est peut-être pas valable pour toutes les Handibot, en tout cas c'est ce qui a marché pour la nôtre

## Matériaux

## Outils

## Étape 1 - Pourquoi réinstaller le logiciel ?

Si vous avez un problème de connexion USB par exemple, et que même en vérifiant dans le gestionnaire de périphériques que le bon port com est sélectionné, rien ne se passe.



## Étape 2 - Téléchargez Shopbot V3.6.44

Les autres versions m'ont donné des problèmes. (Voir étapes en dessous)

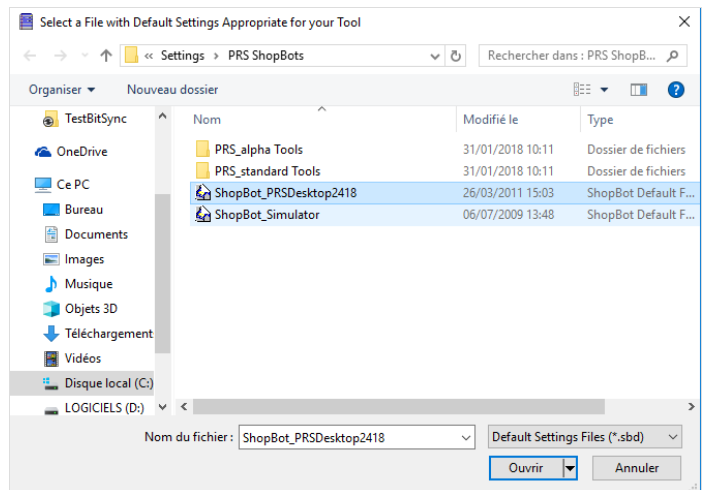
Vous pouvez la télécharger en allant dans la section 'Archived Software versions'

<http://www.shopbottools.com/mSupport/SBCSarchive.htm>



## Étape 3 - Installez et lancez le logiciel

Attention ! Le soft va vous demander un fichier de config, dans la doc de la handibot on vous dit de choisir "Handibot.sdb" mais il n'existe pas dans la version 3.6.44, merci ShopBot, par contre, "ShopBot\_PRSDesktop2418" existe et semble fonctionner



## Étape 4 - Si vous avez un problème

Shopbot a mis en place un guide d'installation/désinstallation disponible ici :

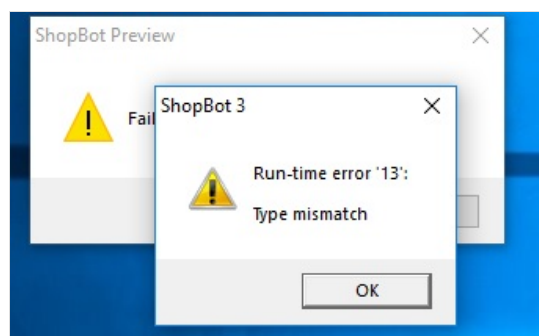
<http://www.shopbottools.com/ShopBotDocs/files/UninstallandReinstallSB3.pdf>

## Étape 5 - Problème runtime Error 13

Après avoir installé la dernière version de shopbot, j'ai eu le problème RunTime ERROR 13, qui ne me permettait pas de lancer le soft.

Malgré que j'ai suivi les étapes dans ce guide, rien n'a marché :

<http://shopbottools.com/ShopBotDocs/files/ShopBot%20Tech%20Support%20FAQ%202016%2009%2012.pdf>



## Étape 6 - Maintenant coupez des trucs.

Le reste de la doc se trouve ici : Utiliser la Handibot