


Gravure sur galet

Gravure sur un galet naturel.

 Difficulté Facile

 Durée 2 heure(s)

 Catégories Art, Décoration, Recyclage & Upcycling

 Coût 0 EUR (€)

Sommaire

Introduction

Étape 1 - Le fichier

Étape 2 - Préparation du galet


Étape 3 - La gravure

Notes et références

Commentaires

Introduction

Dans ce tuto nous verrons comment graver la surface complète d'un galet pour un effet "naturel" sur les bords. Il s'agit ici d'un galet de 12cm de diamètre à peu près et assez dur. La qualité de la pierre aura évidemment un impact sur le rendu de votre gravure.

 Soyez vigilant-e-s, certaines pierres contiennent des inclusions de métal et pourraient endommager votre découpeuse CO².

Matériaux

Étape 1 - Le fichier

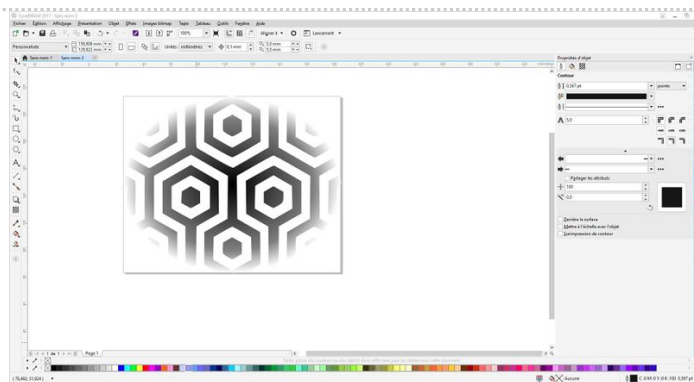
Pour obtenir un effet de dégradé naturel du motif sur la totalité du galet et pour ne pas faire flamber votre martyr, il vous faut que :

- les dimensions de votre fichier dépassent un peu celle du galet
- le motif soit en dégradé afin que les bords frôlent la transparence.

Vous pouvez choisir le motif que vous voulez (la moquette de Shining ici) mais tenez compte de la texture de la pierre. Des dessins fins sur un galet très granuleux peuvent perdre en lisibilité.

Une fois votre dessin près à l'impression, envoyez-le dans JobControl.

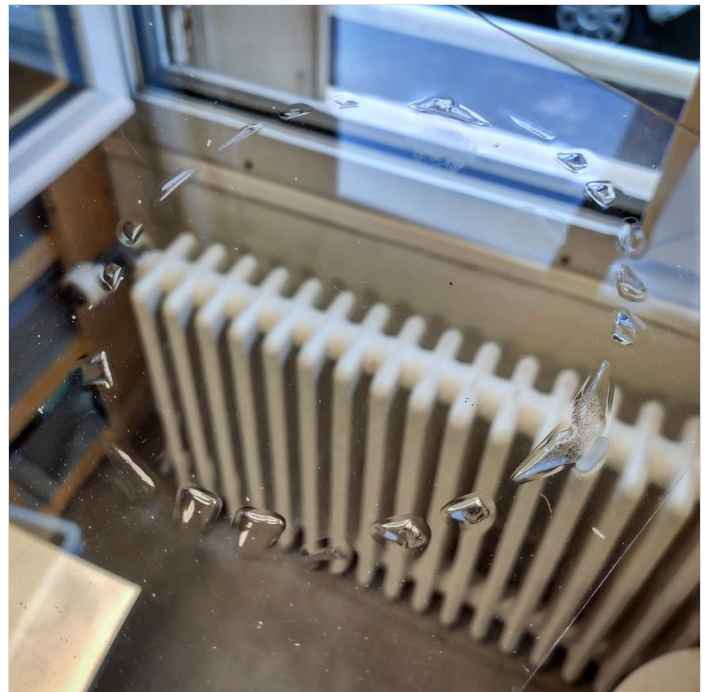
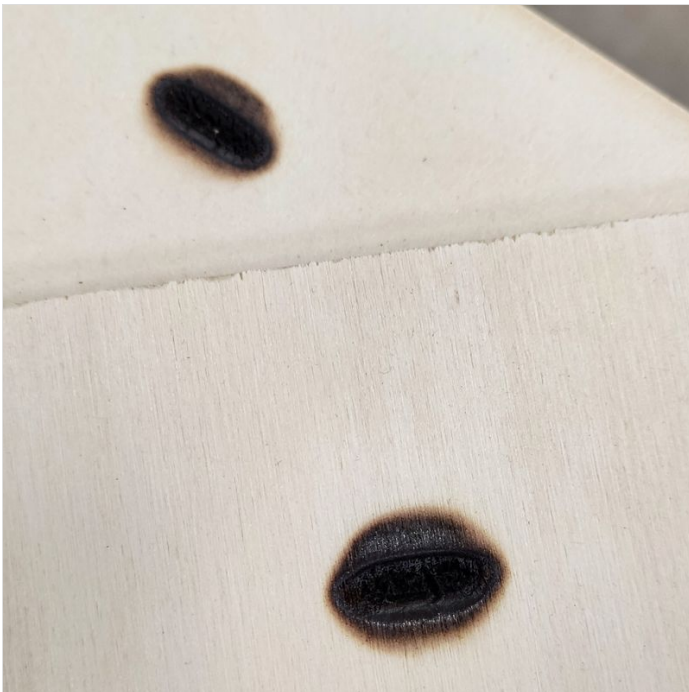
Outils



Étape 2 - Préparation du galet

⚠ Puisque votre gravure débordera du galet, il vous faut un martyr pour protéger votre nid d'abeille. La pierre demande une forte puissance de gravure, tenez en compte dans le choix du martyr. Le CTP et carton bois 3mm sont à proscrire. Le mieux ici à été du PMMA 3mm.

- Positionnez votre galet sur le martyr en le calant avec une matière molle. J'ai choisi la pâte à modeler et fait 2 plots pour mettre à niveau ma pierre. Cela stabilisera aussi votre pierre durant la gravure.
- Positionnez l'ensemble martyr/galet sur le nid d'abeille.
- Faites la focalisation avec la pige.
- Placez le faisceau laser au centre (enfin au plus près) de votre galet.

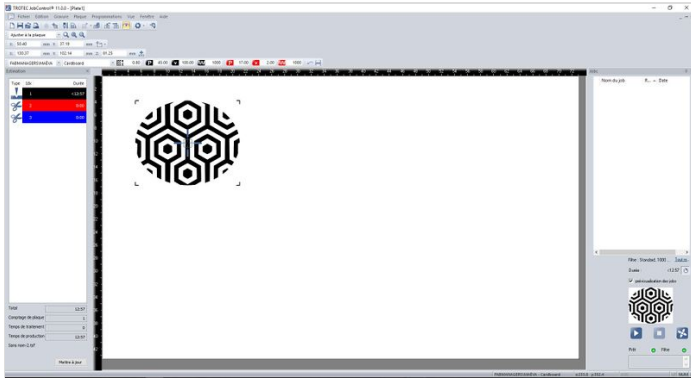


Étape 3 - La gravure

- Centrez votre job sur le curseur (lui même centré sur le galet) de la laser
- Réglez vos paramètres de gravure.
- Lancez votre gravure et patientez !

Pour attaquer la pierre, la vitesse de déplacement du laser est plutôt lente. Donc la gravure peut être longue en fonction de la dimension du motif. Celle ci a duré presque 1h.

⚠ Risques de combustion du martyr, c'est une gravure à surveiller attentivement pour stopper au moindre départ de flammes !



Bibliothèque des matières											
FABMANAGERS \ MAÉVA \ Tourmaline											
Epaisseur 20.00 mm											
Description											
Couleur	Process	Puissance	Vitesse	PPi/Hz	PPi	Auto	Passage	Ass. d'air	Z-Offset	Direction	Arrière
1	Gravure	100.00	5.00	1000	PPi	<input type="checkbox"/>	1	Marche	0.00	Vers le bas	Par Défaut
2	Sans										
3	Sans										
4	Sans										
5	Sans										
6	Sans										
7	Sans										
8	Sans										
9	Sans										
10	Sans										
11	Sans										
12	Sans										
13	Sans										
14	Sans										
15	Sans										
16	Sans										



Notes et références

Les réglages que j'ai utilisé proviennent de la base de données du Carrefour² Numérique.

📌 Les réglages correspondent à notre machine et nous avons fait des tests avant. Il est impératif que vous procédiez de même.