



# Gravure Standard

Processus standard pour réaliser une gravure avec la découpeuse-graveuse laser

 Difficulté Facile

 Durée 5 minute(s)

 Catégories Art, Machines & Outils

 Coût 0 EUR (€)

## Sommaire

Étape 1 - procéder au tutoriel "préparer la machine laser"

Étape 2 - Numériser un dessin en SVG

Étape 3 - Enregistrer votre dessin

Étape 4 - Envoyer votre dessin à la découpeuse Trotec

Étape 5 - Paramétrer et vérifier selon support

Étape 6 - Démarrer la gravure

Étape 7 - Profitez de votre gravure

Commentaires

## Matériaux

Tout type de support qui peut être graver au laser.

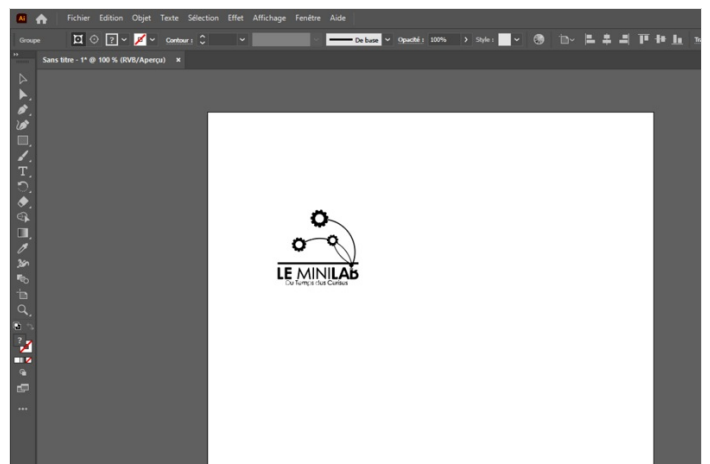
## Outils

Graveuse-laser Trotec Speedy 360

## Étape 1 - procéder au tutoriel "préparer la machine laser"

## Étape 2 - Numériser un dessin en SVG

Sur Adobe Illustrator réaliser une illustration/dessin (ou alors vectoriser une image existante)



## Étape 3 - Enregistrer votre dessin

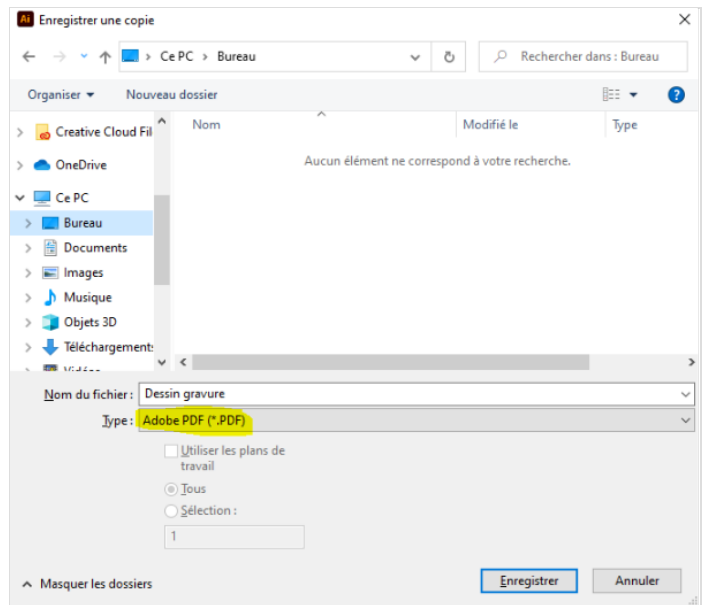
Avant d'avant enregistrer :

Vérifier que la taille par rapport au support

Vérifier les couleurs RVB (Noir gravure 0/0/0)

Enregistrer votre dessin :

En Adobe PDF



## Étape 4 - Envoyer votre dessin à la découpeuse Trotec

Ouvrez le PDF dans Acrobat Reader ou votre lecteur PDF par défaut

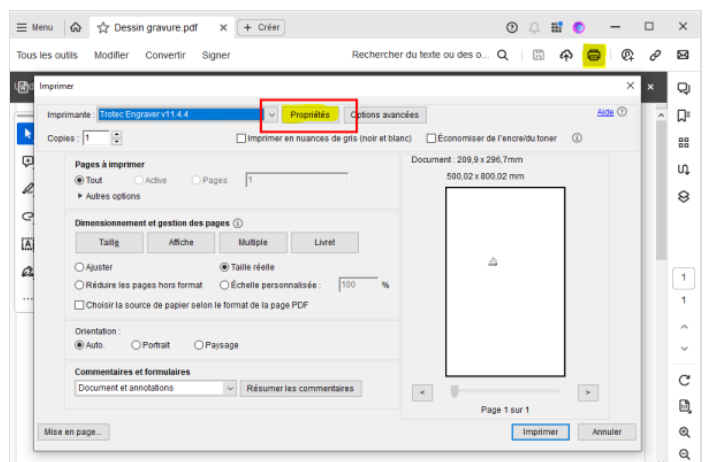
Imprimez comme pour une imprimante classique

Vérifier la destination : Trotec Engraver

Vérifier la taille : Taille réelle

Vérifier l'orientation

Puis aller dans le paramétrage d'impression



## Étape 5 - Paramétrer et vérifier selon support

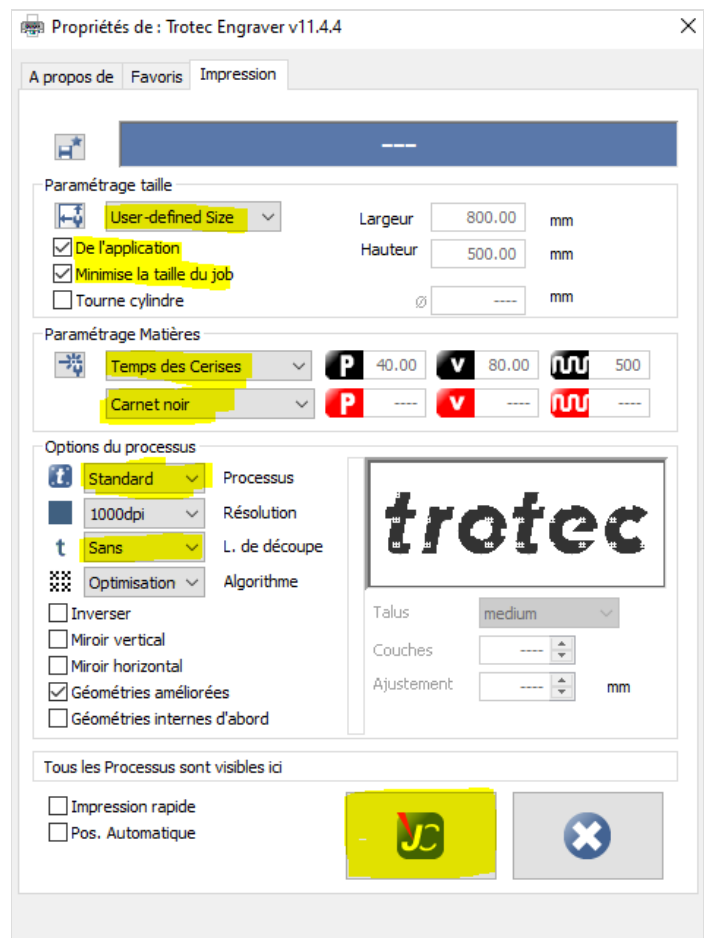
Vérifier les coches : "De l'application" et "minimise taille du job"

Paramétrer matière selon support

Vérifier processus : Standard et "Sans" Ligne de découpe automatique

Cliquer sur le bouton "JC" JobControl et imprimez pour envoyer à "JobControl" : le logiciel pilote de la découpeuse-graveuse laser Trotec

Le logiciel s'ouvrira automatiquement s'il ne l'est déjà



## Étape 6 - Démarrer la gravure

Une fois Job Control ouvert :

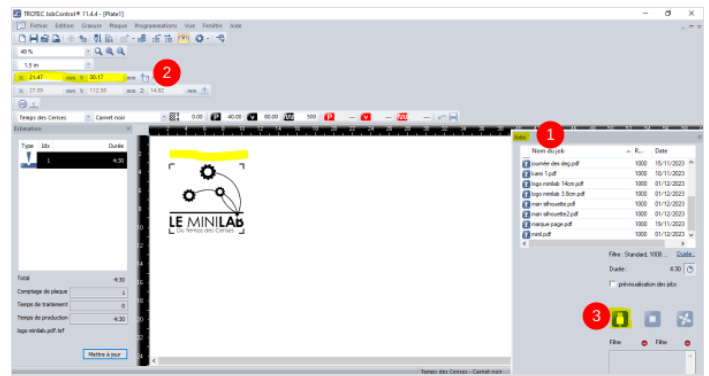
retrouver votre dessin, le "job" dans la barre dédiée et glisser le sur le plan de travail

Positionnez-le Job à la souris ou avec les valeurs X ; Y sur votre support

Connecter la machine

Réaliser la focale sur votre support (voir tutoriel "préparer la machine laser")

Lancer l'impression



Rester attentif lors du processus de gravure jusqu'à la fin.

## Étape 7 - Profitez de votre gravure

