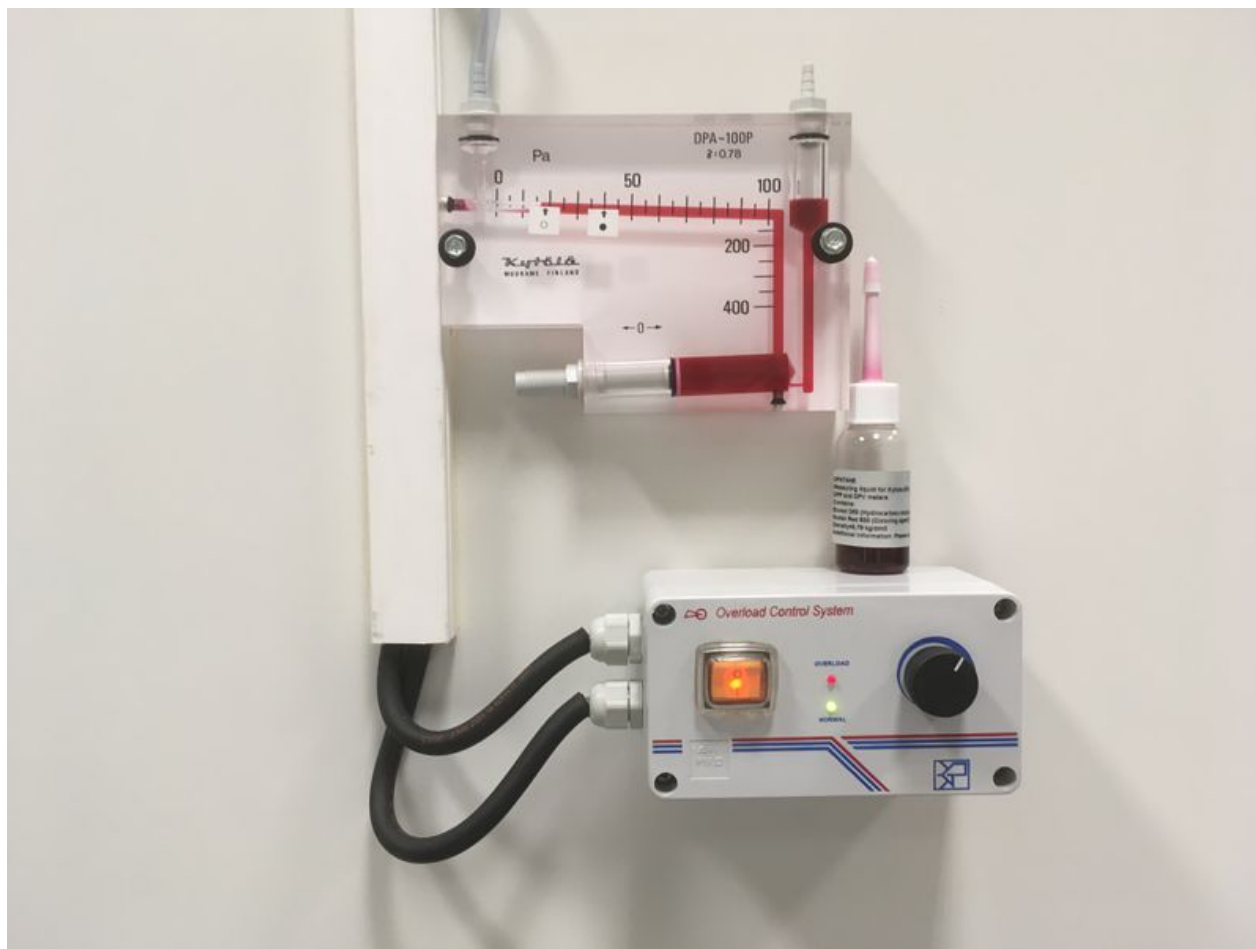


# Fichier:Utilisation Four BLUE M 09-Pression SB1.JPG




Taille de cet aperçu : 800 × 600 pixels.

Fichier d'origine (4 032 × 3 024 pixels, taille du fichier : 1,23 Mio, type MIME : image/jpeg)

Utilisation\_Four\_BLUE\_M\_09-Pression\_SB1

## Historique du fichier

Cliquer sur une date et heure pour voir le fichier tel qu'il était à ce moment-là.

	Date et heure	Vignette	Dimensions	Utilisateur	Commentaire
actuel	1 juillet 2020 à 09:38		4 032 × 3 024 (1,23 Mio)	Combettes (discussion   contributions)	Utilisation_Four_BLUE_M_09-Pression_SB1

Vous ne pouvez pas remplacer ce fichier.

## Utilisation du fichier

La page suivante utilise ce fichier :

Utilisation Four BLUE M

## Métadonnées

Ce fichier contient des informations supplémentaires, probablement ajoutées par l'appareil photo numérique ou le numériseur utilisé pour le créer. Si le fichier a été modifié depuis son état original, certains détails peuvent ne pas refléter entièrement l'image modifiée.

Fabricant de l'appareil photo	Apple
Modèle de l'appareil photo	iPhone SE
Temps d'exposition	1/33 s (0,03030303030303 s)
Ouverture	f/2,2

Sensibilité ISO	64
Date de la prise originelle	1 juillet 2020 à 09:42
Longueur focale	4,15 mm
Orientation	Normale
Résolution horizontale	72 ppp
Résolution verticale	72 ppp
Logiciel utilisé	13.1.2
Date de modification du fichier	1 juillet 2020 à 09:42
Positionnement YCbCr	Centré
Programme d'exposition	Programme normal
Version EXIF	2.31
Date de la numérisation	1 juillet 2020 à 09:42
Signification de chaque composante	1. Y 2. Cb 3. Cr 4. N'existe pas
vitesse d'obturation de l'APEX	5,0594708840464
Ouverture de l'APEX	2,2750070475475
Luminance APEX	3,9201453790239
Correction d'exposition	0
Mode de mesure	Modèle
Flash	Flash non déclenché, mode automatique
Date de la prise originelle	439
Date de la numérisation	439
Version FlashPix prise en charge	0 100
Espace colorimétrique	sRGB
Type de capteur	Capteur de couleur à une puce
Type de scène	Image photographiée directement
Mode d'exposition	Automatique
Balance des blancs	Automatique
Longueur focale pour un film 35 mm	29 mm
Type de capture de la scène	Standard