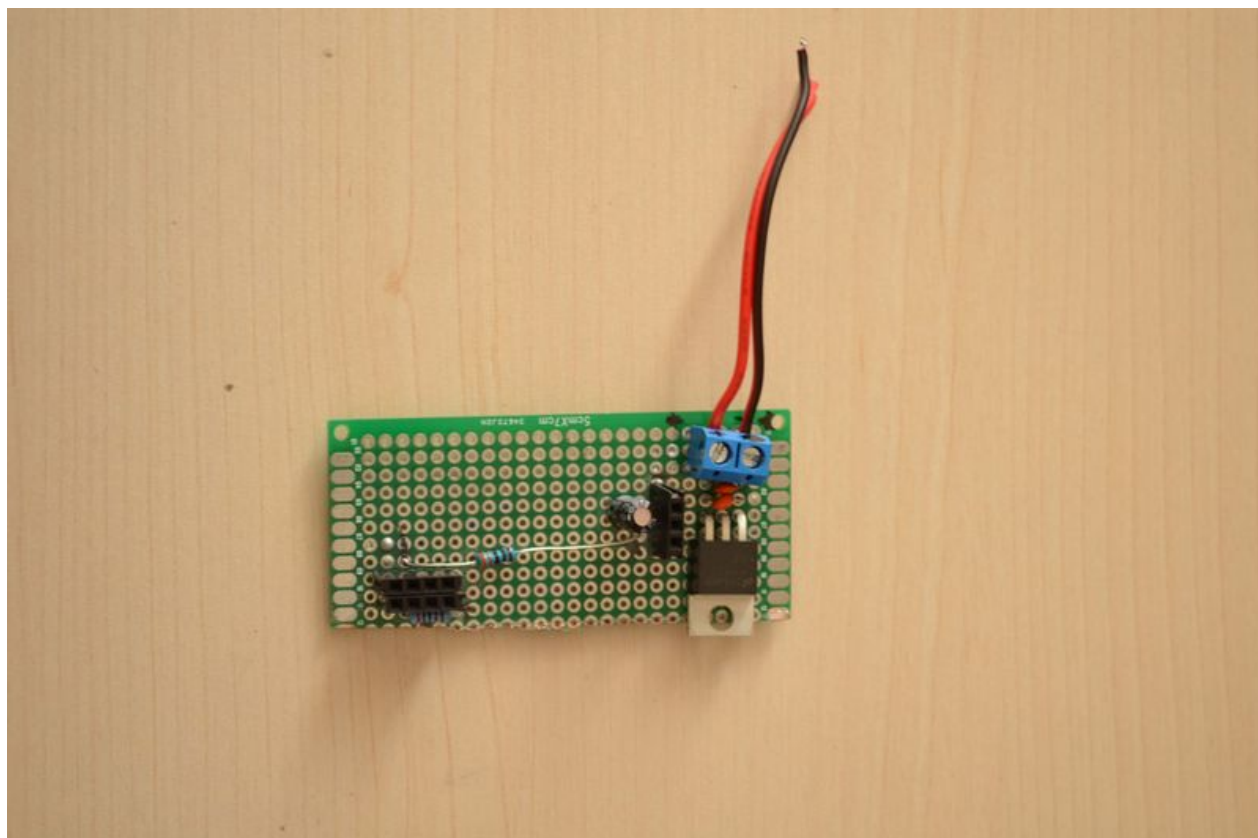


Fichier: Système de notification physique DSC 05462.jpg




Taille de cet aperçu : 800 × 530 pixels.

Fichier d'origine (4 928 × 3 264 pixels, taille du fichier : 536 Kio, type MIME : image/jpeg)

Fichier téléversé avec MsUpload on Système_de_notification_physique

Historique du fichier

Cliquer sur une date et heure pour voir le fichier tel qu'il était à ce moment-là.

	Date et heure	Vignette	Dimensions	Utilisateur	Commentaire
actuel	8 juillet 2017 à 17:33		4 928 × 3 264 (536 Kio)	Mr fish77 (discussion contributions)	Fichier téléversé avec MsUpload on Système_de_notification_physique

Vous ne pouvez pas remplacer ce fichier.

Utilisation du fichier

Les 2 pages suivantes utilisent ce fichier :

Système de notification physique

Système de notification physique/fr

Métadonnées

Ce fichier contient des informations supplémentaires, probablement ajoutées par l'appareil photo numérique ou le numériseur utilisé pour le créer. Si le fichier a été modifié depuis son état original, certains détails peuvent ne pas refléter entièrement l'image modifiée.

Fabricant de l'appareil photo	NIKON CORPORATION
Modèle de l'appareil photo	NIKON D5100
Temps d'exposition	1/5 s (0,2 s)
Ouverture	f/5,6
Sensibilité ISO	500
Date de la prise originelle	8 juillet 2017 à 14:45
Longueur focale	55 mm

Largeur	4 928 px
Hauteur	3 264 px
Bits par composante	8 8 8
Modèle colorimétrique	RGB
Orientation	Normale
Composantes par pixel	3
Résolution horizontale	300 ppp
Résolution verticale	300 ppp
Logiciel utilisé	Adobe Photoshop CC 2014 (Windows)
Date de modification du fichier	8 juillet 2017 à 18:31
Positionnement YCbCr	Co-situé
Programme d'exposition	Programme normal
Version EXIF	2.3
Date de la numérisation	8 juillet 2017 à 14:45
Signification de chaque composante	1. Y 2. Cb 3. Cr 4. N'existe pas
Mode de compression de l'image	4
vitesse d'obturation de l'APEX	2,321928
Ouverture de l'APEX	4,970854
Correction d'exposition	1
Ouverture maximale	5 APEX (f/5,66)
Mode de mesure	Modèle
Source de lumière	Temps nuageux
Flash	Flash non déclenché
Date en fraction de seconde	30
Date de la prise originelle	30
Date de la numérisation	30
Version FlashPix prise en charge	0 100
Espace colorimétrique	sRGB
Type de capteur	Capteur de couleur à une puce
Source du fichier	Appareil photo numérique
Type de scène	Image photographiée directement
Rendu personnalisé	Procédé normal
Mode d'exposition	Automatique
Balance des blancs	Manuelle
Taux de zoom numérique	1
Longueur focale pour un film 35 mm	82 mm
Type de capture de la scène	Standard
Contrôle du gain	Gain faiblement positif
Contraste	Normal
Saturation	Normale
Netteté	Normale
Distance du sujet	Inconnue
Version de la balise GPS	2.3.0.0
Numéro de série de l'appareil photo	6217150
Lentille utilisée	18.0-55.0 mm f/3.5-5.6
Date de la dernière modification des métadonnées	8 juillet 2017 à 20:31
Identifiant unique du document original	EE718F4F6452FC35E4A1A8ADCE0B2B6E