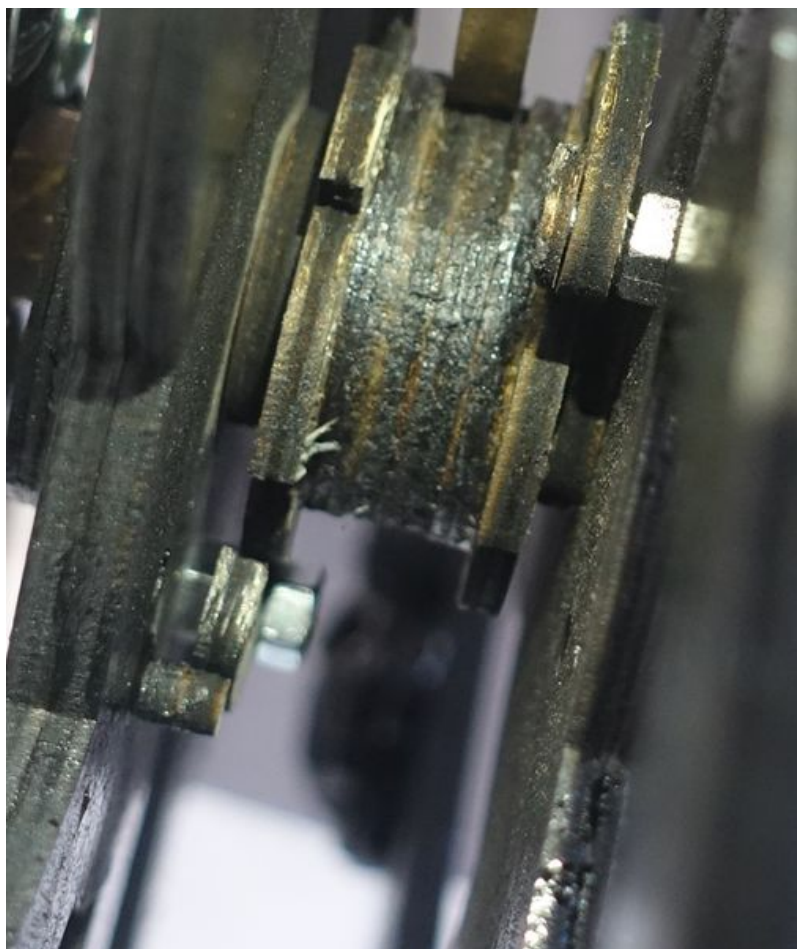


Fichier:Sculpture Kinétique à effet Moiré DSC06840.JPG




Taille de cet aperçu : 504 × 599 pixels.

Fichier d'origine (1 528 × 1 816 pixels, taille du fichier : 670 Kio, type MIME : image/jpeg)

Fichier téléversé avec MsUpload on Sculpture_Kinétique_à_effet_Moiré

Historique du fichier

Cliquer sur une date et heure pour voir le fichier tel qu'il était à ce moment-là.

	Date et heure	Vignette	Dimensions	Utilisateur	Commentaire
actuel	21 décembre 2017 à 22:45		1 528 × 1 816 (670 Kio)	Nairod785 (discussion contributions)	Fichier téléversé avec MsUpload on Sculpture_Kinétique_à_effet_Moiré

Vous ne pouvez pas remplacer ce fichier.

Utilisation du fichier

Les 3 pages suivantes utilisent ce fichier :

[Spinning Kinetic Sculpture RGB](#)

[Spinning Kinetic Sculpture RGB/en](#)

[Spinning Kinetic Sculpture RGB/fr](#)

Métadonnées

Ce fichier contient des informations supplémentaires, probablement ajoutées par l'appareil photo numérique ou le numériseur utilisé pour le créer. Si le fichier a été modifié depuis son état original, certains détails peuvent ne pas refléter entièrement l'image modifiée.

Fabricant de l'appareil photo	SONY
Modèle de l'appareil photo	DSC-RX100M3

Temps d'exposition	1/50 s (0,02 s)
Ouverture	f/2,8
Sensibilité ISO	800
Date de la prise originelle	21 décembre 2017 à 14:22
Longueur focale	15,74 mm
Orientation	Normale
Résolution horizontale	350 ppp
Résolution verticale	350 ppp
Logiciel utilisé	DSC-RX100M3 v1.20
Date de modification du fichier	21 décembre 2017 à 14:22
Positionnement YCbCr	Co-situé
Programme d'exposition	Programme normal
Version EXIF	2.3
Date de la numérisation	21 décembre 2017 à 14:22
Signification de chaque composante	1. Y 2. Cb 3. Cr 4. N'existe pas
Mode de compression de l'image	4
Luminance APEX	2,20859375
Correction d'exposition	0
Ouverture maximale	2,96875 APEX (f/2,8)
Mode de mesure	Modèle
Source de lumière	Inconnue
Flash	Flash non déclenché, suppression du flash obligatoire
Version FlashPix prise en charge	0 100
Espace colorimétrique	sRGB
Source du fichier	Appareil photo numérique
Type de scène	Image photographiée directement
Rendu personnalisé	Procédé normal
Mode d'exposition	Automatique
Balance des blancs	Automatique
Taux de zoom numérique	1
Longueur focale pour un film 35 mm	43 mm
Type de capture de la scène	Standard
Contraste	Normal
Saturation	Normale
Netteté	Normale