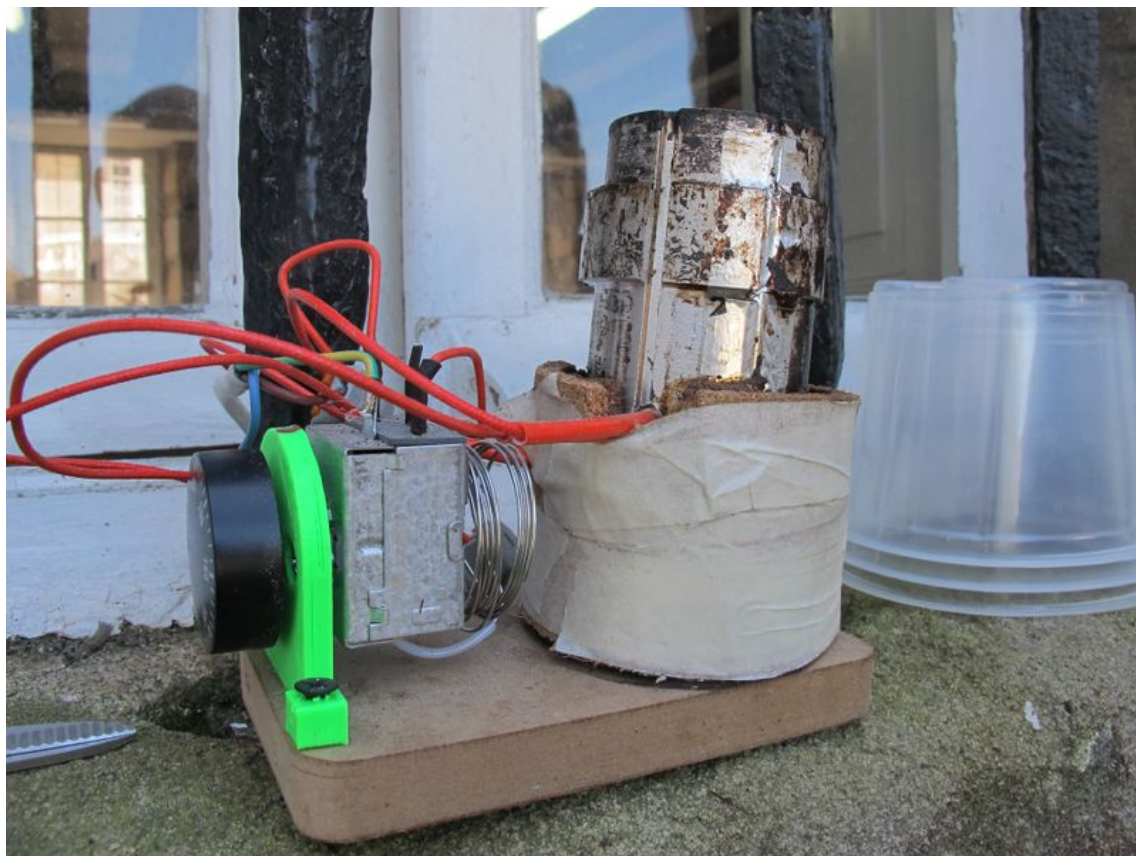


Fichier:Recyclage pour CNC IMG 0036.jpg




Taille de cet aperçu : 800 × 600 pixels

Fichier d'origine (3 648 × 2 736 pixels, taille du fichier : 2,06 Mio, type MIME : image/jpeg)

Fichier téléversé avec MsUpload on Spécial:AjouterDonnées/Tutorial/Recyclage_pour_CNC

Historique du fichier

Cliquer sur une date et heure pour voir le fichier tel qu'il était à ce moment-là.

	Date et heure	Vignette	Dimensions	Utilisateur	Commentaire
actuel	23 avril 2018 à 17:54		3 648 × 2 736 (2,06 Mio)	Charlinelvn (discussion contributions)	Fichier téléversé avec MsUpload on Spécial:AjouterDonnées/Tutorial/Recyclage_pour_CNC

Vous ne pouvez pas remplacer ce fichier.

Utilisation du fichier

La page suivante utilise ce fichier :

Recyclage pour CNC

Métadonnées

Ce fichier contient des informations supplémentaires, probablement ajoutées par l'appareil photo numérique ou le numériseur utilisé pour le créer. Si le fichier a été modifié depuis son état original, certains détails peuvent ne pas refléter entièrement l'image modifiée.

Fabricant de l'appareil photo	Canon
Modèle de l'appareil photo	Canon PowerShot G12
Temps d'exposition	1/100 s (0,01 s)
Ouverture	f/4
Sensibilité ISO	160
Date de la prise originelle	17 avril 2018 à 16:57
Longueur focale	6,1 mm
Orientation	Normale
Résolution horizontale	72 ppp
Résolution verticale	72 ppp
Logiciel utilisé	Photos 1.5
Date de modification du fichier	17 avril 2018 à 16:57
Version EXIF	2.3

Date de la numérisation	17 avril 2018 à 16:57
Signification de chaque composante	1. Y 2. Cb 3. Cr 4. N'existe pas
Mode de compression de l'image	3
vitesse d'obturation de l'APEX	6,65625
Ouverture de l'APEX	4
Correction d'exposition	0
Ouverture maximale	2,96875 APEX (f/2,8)
Mode de mesure	Modèle
Flash	Flash non déclenché, mode automatique
Version FlashPix prise en charge	0 100
Espace colorimétrique	sRGB
Résolution horizontale du plan focal	12 493,15
Résolution verticale du plan focal	12 493,15
Unité de résolution du plan focal	Pouce
Type de capteur	Capteur de couleur à une puce
Source du fichier	Appareil photo numérique
Rendu personnalisé	Procédé normal
Mode d'exposition	Automatique
Balance des blancs	Automatique
Taux de zoom numérique	1
Type de capture de la scène	Standard
version IIM	2