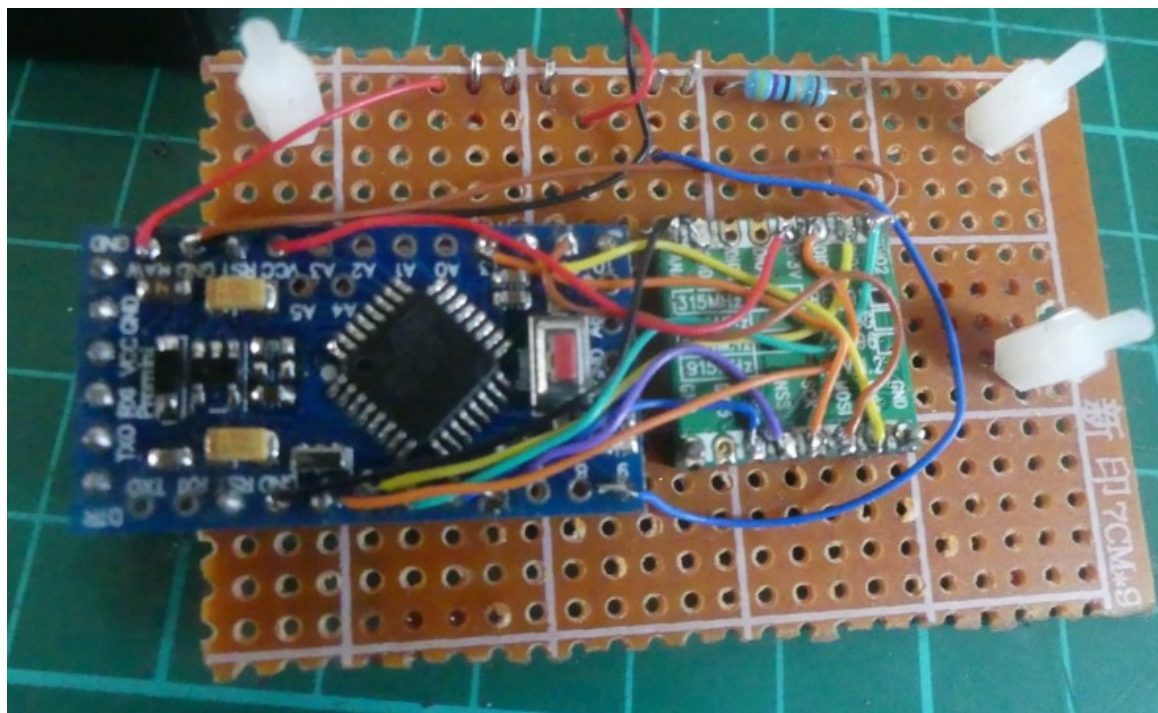


Fichier:RFM95 miniproRFM95 ttn v2 modules.JPG





Pas de plus haute résolution disponible.

RFM95_miniproRFM95_ttn_v2_modules.JPG (737 × 450 pixels, taille du fichier : 141 Kio, type MIME : image/jpeg)

Fichier téléversé avec MsUpload on Node_LoRa_Arduino_Mini_Pro_3V/RFM95

Historique du fichier

Cliquer sur une date et heure pour voir le fichier tel qu'il était à ce moment-là.

	Date et heure	Vignette	Dimensions	Utilisateur	Commentaire
actuel	28 mai 2018 à 13:00		737 × 450 (141 Kio)	Madnerd (discussion contributions)	Fichier téléversé avec MsUpload on Node_LoRa_Arduino_Mini_Pro_3V/RFM95
	28 mai 2018 à 12:39		737 × 450 (141 Kio)	Madnerd (discussion contributions)	Fichier téléversé avec MsUpload on Node_LoRa_Arduino_Mini_Pro_3V/RFM95

Vous ne pouvez pas remplacer ce fichier.

Utilisation du fichier

La page suivante utilise ce fichier :

Node LoRa Arduino Mini Pro 3V/RFM95

Métadonnées

Ce fichier contient des informations supplémentaires, probablement ajoutées par l'appareil photo numérique ou le numériseur utilisé pour le créer. Si le fichier a été modifié depuis son état original, certains détails peuvent ne pas refléter entièrement l'image modifiée.

Fabricant de l'appareil photo	Panasonic
Modèle de l'appareil photo	DMC-FZ300
Temps d'exposition	1/50 s (0,02 s)
Ouverture	f/2,8
Sensibilité ISO	3 200
Date de la prise originelle	23 mai 2018 à 18:03
Longueur focale	4,5 mm
Résolution horizontale	180 ppp
Résolution verticale	180 ppp
Logiciel utilisé	paint.net 4.0.21

Date de modification du fichier	23 mai 2018 à 18:03
Positionnement YCbCr	Co-situé
Programme d'exposition	Programme normal
Version EXIF	2.3
Date de la numérisation	23 mai 2018 à 18:03
Signification de chaque composante	1. Y 2. Cb 3. Cr 4. N'existe pas
Mode de compression de l'image	2
Correction d'exposition	0
Ouverture maximale	2,97265625 APEX (f/2,8)
Mode de mesure	Modèle
Source de lumière	Inconnue
Flash	Flash non déclenché, suppression du flash obligatoire
Date en fraction de seconde	669
Date de la prise originelle	669
Date de la numérisation	669
Version FlashPix prise en charge	0 100
Espace colorimétrique	sRGB
Type de capteur	Capteur de couleur à une puce
Source du fichier	Appareil photo numérique
Type de scène	Image photographiée directement
Rendu personnalisé	Procédé normal
Mode d'exposition	Automatique
Balance des blancs	Automatique
Taux de zoom numérique	0
Longueur focale pour un film 35 mm	27 mm
Type de capture de la scène	Standard
Contrôle du gain	Gain fortement positif
Contraste	Normal
Saturation	Normale
Netteté	Normale