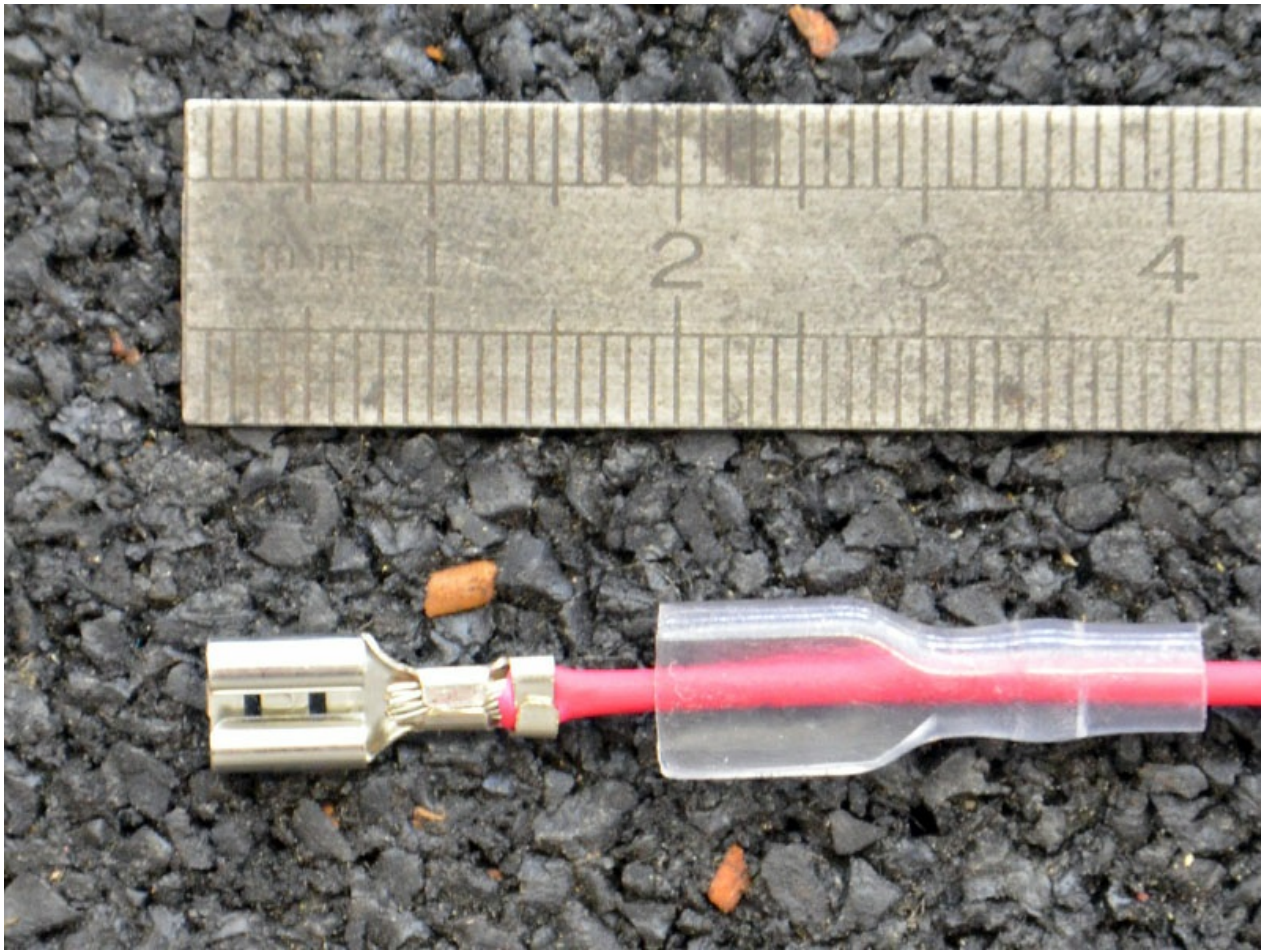


Fichier:Plug-4.jpg





Pas de plus haute résolution disponible.

Plug-4.jpg (800 × 600 pixels, taille du fichier : 164 Kio, type MIME : image/jpeg)

Historique du fichier

Cliquer sur une date et heure pour voir le fichier tel qu'il était à ce moment-là.

	Date et heure	Vignette	Dimensions	Utilisateur	Commentaire
actuel	21 juillet 2016 à 12:31		800 × 600 (164 Kio)	EmmanuelGilloz (discussion contributions)	
	21 juillet 2016 à 12:31		800 × 600 (164 Kio)	EmmanuelGilloz (discussion contributions)	

Vous ne pouvez pas remplacer ce fichier.

Utilisation du fichier

Les 2 pages suivantes utilisent ce fichier :

FoldaRap 2.5 : imprimante 3D facilement transportable

FoldaRap 2.5 : imprimante 3D facilement transportable/fr

Métadonnées

Ce fichier contient des informations supplémentaires, probablement ajoutées par l'appareil photo numérique ou le numériseur utilisé pour le créer. Si le fichier a été modifié depuis son état original, certains détails peuvent ne pas refléter entièrement l'image modifiée.

Fabricant de l'appareil photo	NIKON CORPORATION
Modèle de l'appareil photo	NIKON D7000
Temps d'exposition	1/30 s (0,033333333333333 s)
Ouverture	f/5,6
Sensibilité ISO	1 600
Date de la prise originelle	12 mars 2012 à 22:28
Longueur focale	105 mm
Orientation	Normale
Résolution horizontale	150 p/cm
Résolution verticale	150 p/cm
Logiciel utilisé	Adobe Photoshop CS4 Windows
Date de modification du fichier	6 mai 2015 à 18:36
Positionnement YCbCr	Co-situé
Programme d'exposition	Indéfini
Version EXIF	2.3
Date de la numérisation	12 mars 2012 à 22:28
Signification de chaque composante	1. Y 2. Cb 3. Cr 4. N'existe pas
Mode de compression de l'image	2
Correction d'exposition	0
Ouverture maximale	5 APEX (f/5,66)
Mode de mesure	Modèle
Source de lumière	Inconnue
Flash	Flash non déclenché, suppression du flash obligatoire
Date en fraction de seconde	00
Date de la prise originelle	00
Date de la numérisation	00
Version FlashPix prise en charge	0 100
Espace colorimétrique	sRGB
Type de capteur	Capteur de couleur à une puce
Source du fichier	Appareil photo numérique
Type de scène	Image photographiée directement
Rendu personnalisé	Procédé normal
Mode d'exposition	Automatique
Balance des blancs	Automatique
Taux de zoom numérique	1
Longueur focale pour un film 35 mm	157 mm
Type de capture de la scène	Standard
Contrôle du gain	Gain fortement positif
Contraste	Normal
Saturation	Normale
Netteté	Normale
Distance du sujet	Inconnue

Version de la balise GPS	2.3.0.0
Version FlashPix prise en charge	1
Largeur de l'image	800 px
Hauteur de l'image	600 px
Date de la dernière modification des métadonnées	6 mai 2015 à 20:36
Identifiant unique du document original	xmp.did:217904440DF4E41195B6A39FC7CF4EED