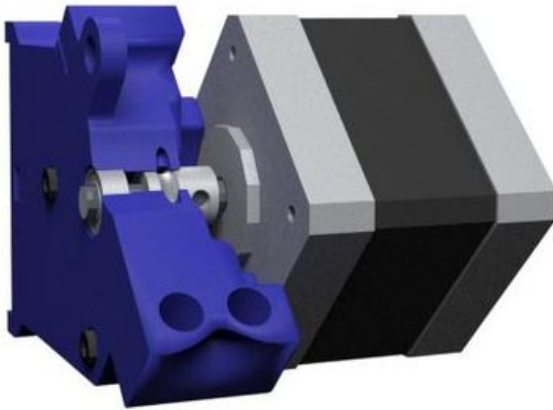


# Fichier:Montaje de P3steel por HTA3D - Tutorial 4 - Extrusor Dual 6a.jpg




Taille de cet aperçu : 600 × 600 pixels.

Fichier d'origine (649 × 649 pixels, taille du fichier : 30 Kio, type MIME : image/jpeg)

Montaje\_de\_P3steel\_por\_HTA3D\_-\_Tutorial\_4\_-\_Extrusor\_Dual\_6a

## Historique du fichier

Cliquer sur une date et heure pour voir le fichier tel qu'il était à ce moment-là.

	Date et heure	Vignette	Dimensions	Utilisateur	Commentaire
actuel	9 janvier 2019 à 17:14		649 × 649 (30 Kio)	HTA3D (discussion   contributions)	Montaje_de_P3steel_por_HTA3D_-_Tutorial_4_-_Extrusor_Dual_6a

Vous ne pouvez pas remplacer ce fichier.

## Utilisation du fichier

Les 2 pages suivantes utilisent ce fichier :

Montaje de P3steel por HTA3D - Tutorial 4 - Extrusor Dual

Montaje de P3steel por HTA3D - Tutorial 4 - Extrusor Dual/es

## Métadonnées

Ce fichier contient des informations supplémentaires, probablement ajoutées par l'appareil photo numérique ou le numériseur utilisé pour le créer. Si le fichier a été modifié depuis son état original, certains détails peuvent ne pas refléter entièrement l'image modifiée.

Largeur	800 px
Hauteur	800 px
Bits par composante	8 8 8
Modèle colorimétrique	RGB
Orientation	Normale
Composantes par pixel	3
Résolution horizontale	72 ppp
Résolution verticale	72 ppp
Logiciel utilisé	Adobe Photoshop CC (Windows)
Date de modification du fichier	9 janvier 2019 à 17:09
Version EXIF	2.21
Espace colorimétrique	Non calibré
Identifiant unique du document original	42B84E5CBD98DC48F80E9F84A0F864E5
Date de la numérisation	12 décembre 2018 à 14:50
Date de la dernière modification des métadonnées	9 janvier 2019 à 18:09
version IIM	63 971