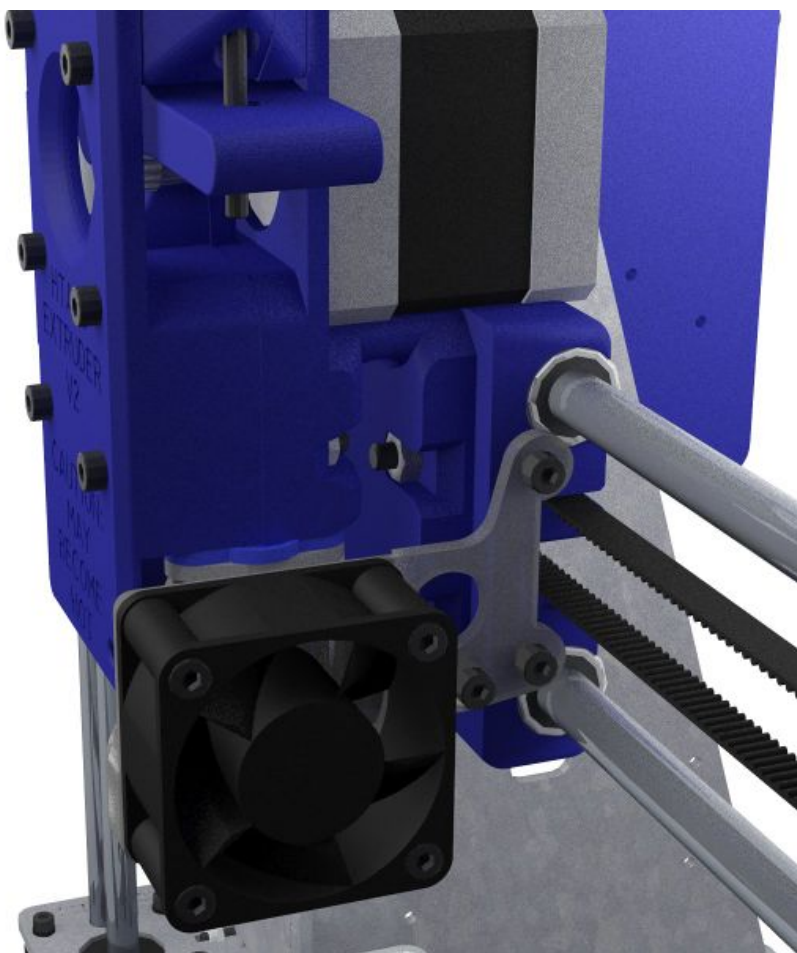


# Fichier:Montaje Extrusor HTA3D v2 44.jpg




Taille de cet aperçu : 600 × 600 pixels.

Fichier d'origine (1 200 × 1 200 pixels, taille du fichier : 190 Kio, type MIME : image/jpeg)

Montaje\_Extrusor\_HTA3D\_v2\_44

## Historique du fichier

Cliquer sur une date et heure pour voir le fichier tel qu'il était à ce moment-là.

	Date et heure	Vignette	Dimensions	Utilisateur	Commentaire
actuel	<a href="#">1 juin 2019 à 12:41</a>		1 200 × 1 200 (190 Kio)	HTA3D (discussion   contributions)	Montaje_Extrusor_HTA3D_v2_44

Vous ne pouvez pas remplacer ce fichier.

## Utilisation du fichier

La page suivante utilise ce fichier :

Montaje Extrusor HTA3D v2