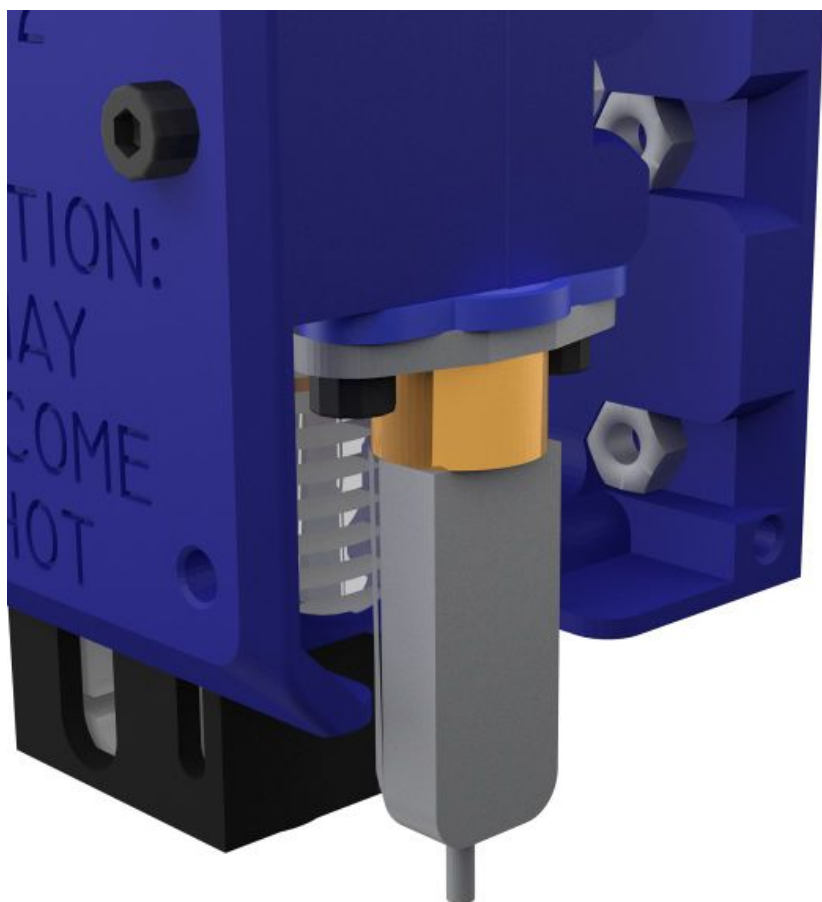


Fichier:Montaje Extrusor HTA3D v2 36xc.jpg




Taille de cet aperçu : 600 × 600 pixels.

Fichier d'origine (1 200 × 1 200 pixels, taille du fichier : 81 Kio, type MIME : image/jpeg)

Montaje_Extrusor_HTA3D_v2_36xc

Historique du fichier

Cliquer sur une date et heure pour voir le fichier tel qu'il était à ce moment-là.

| | Date et heure | Vignette | Dimensions | Utilisateur | Commentaire |
|--------|---------------------|---|---------------------------|------------------------------------|--------------------------------|
| actuel | 1 juin 2019 à 11:25 |  | 1 200 × 1 200 (81 Kio) | HTA3D (discussion contributions) | Montaje_Extrusor_HTA3D_v2_36xc |

Vous ne pouvez pas remplacer ce fichier.

Utilisation du fichier

Le fichier suivant est un doublon de celui-ci (plus de détails) :

Fichier:Montaje Extrusor HTA3D v2 36.jpg

La page suivante utilise ce fichier :

Montaje Extrusor HTA3D v2