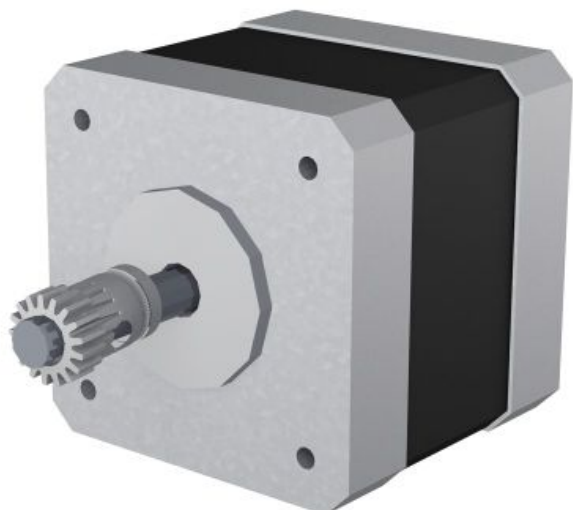


Fichier:Montaje Extrusor HTA3D v2 14.jpg




Taille de cet aperçu : 600 × 600 pixels.

Fichier d'origine (1 200 × 1 200 pixels, taille du fichier : 44 Kio, type MIME : image/jpeg)

Montaje_Extrusor_HTA3D_v2_14

Historique du fichier

Cliquer sur une date et heure pour voir le fichier tel qu'il était à ce moment-là.

| | Date et heure | Vignette | Dimensions | Utilisateur | Commentaire |
|--------|---------------------|---|---------------------------|------------------------------------|------------------------------|
| actuel | 31 mai 2019 à 17:47 |  | 1 200 × 1 200 (44 Kio) | HTA3D (discussion contributions) | Montaje_Extrusor_HTA3D_v2_14 |

Vous ne pouvez pas remplacer ce fichier.

Utilisation du fichier

La page suivante utilise ce fichier :

Montaje Extrusor HTA3D v2