

Fichier:Lithophanie D 21.JPG

Lithophane Light Box Maker

Watch the video to learn how to design the lithophane light box. Change settings and see how it affects "your Design" (shown to the right). This tool turns four photos into a lithophane light box stl.



Lithophane Settings

Upload top image:

Aucun fichier choisi

Upload front image:

Aucun fichier choisi

Upload left image:

Aucun fichier choisi

Upload right image:

Aucun fichier choisi

Lithophane Resolution (mm/pixel):

Depth (mm):

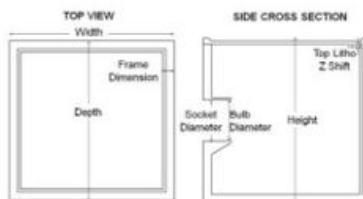
Width (mm):

Height (mm):

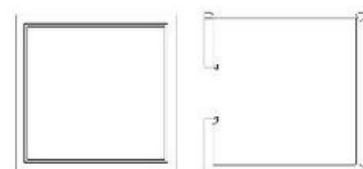
Max Thickness (mm):

Min Thickness (mm):

Design Schematic



Your Design



Box Settings

Frame Dimension (mm):

Overhang Angle (deg):

Light Bulb Diameter (mm):

Light Bulb Length (mm):

Socket Outer Diameter (mm):

Top Lithophane Z Shift (mm):

Clearance Between Top Lithophane & Box (mm):

Taille de cet aperçu : 635 × 599 pixels.

Fichier d'origine (729 × 688 pixels, taille du fichier : 60 Kio, type MIME : image/jpeg)

Lithophanie_D_21

Historique du fichier

Cliquer sur une date et heure pour voir le fichier tel qu'il était à ce moment-là.

	Date et heure	Vignette	Dimensions	Utilisateur	Commentaire
actuel	12 janvier 2021 à 14:22		729 × 688 (60 Kio)	Actis (discussion contributions)	Lithophanie_D_21

Vous ne pouvez pas remplacer ce fichier.

Utilisation du fichier

La page suivante utilise ce fichier :

Lithophanie 3D

Métadonnées

Ce fichier contient des informations supplémentaires, probablement ajoutées par l'appareil photo numérique ou le numériseur utilisé pour le créer. Si le fichier a été modifié depuis son état original, certains détails peuvent ne pas refléter entièrement l'image modifiée.

Auteur	LF Cyber
Date de la prise originelle	12 janvier 2021 à 14:21

Date de la numérisation	12 janvier 2021 à 14:21
Date de la prise originelle	73
Date de la numérisation	73