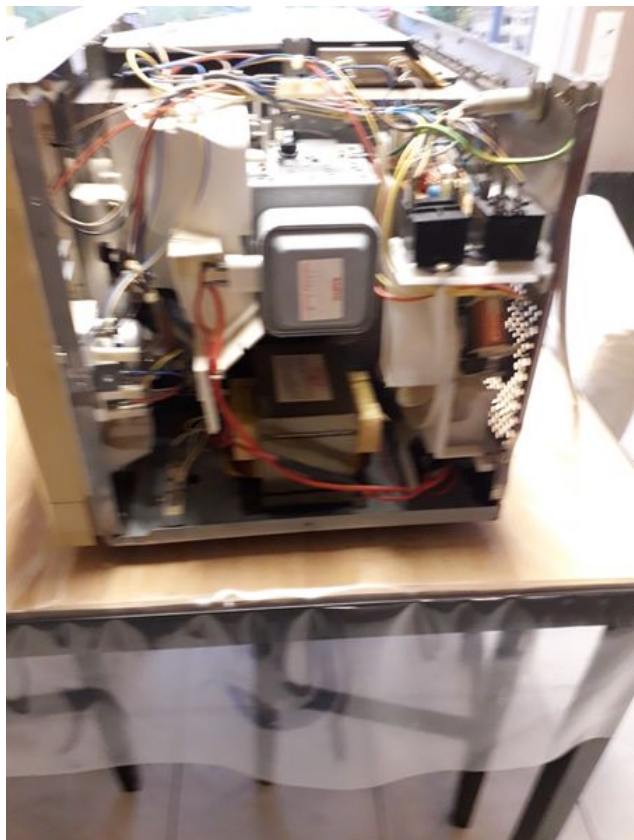


# Fichier:Gravure litctenberg 20181115 085923 1 .jpg




Taille de cet aperçu : 450 × 600 pixels.

Fichier d'origine (3 096 × 4 128 pixels, taille du fichier : 4,11 Mio, type MIME : image/jpeg)

Fichier téléversé avec MsUpload on Spécial:AjouterDonnées/Tutorial/gravure\_litctenberg

## Historique du fichier

Cliquer sur une date et heure pour voir le fichier tel qu'il était à ce moment-là.

	Date et heure	Vignette	Dimensions	Utilisateur	Commentaire
actuel	16 novembre 2018 à 11:33		3 096 × 4 128 (4,11 Mio)	Ben29900 (discussion   contributions)	Fichier téléversé avec MsUpload on Spécial:AjouterDonnées/Tutorial/gravure_litctenberg

Vous ne pouvez pas remplacer ce fichier.

## Utilisation du fichier

La page suivante utilise ce fichier :

Gravure litctenberg

## Métadonnées

Ce fichier contient des informations supplémentaires, probablement ajoutées par l'appareil photo numérique ou le numériseur utilisé pour le créer. Si le fichier a été modifié depuis son état original, certains détails peuvent ne pas refléter entièrement l'image modifiée.

Fabricant de l'appareil photo	samsung
Modèle de l'appareil photo	SM-J330FN
Temps d'exposition	1/25 s (0,04 s)
Ouverture	f/1,9
Sensibilité ISO	320
Date de la prise originelle	15 novembre 2018 à 08:59
Longueur focale	3,6 mm
Orientation	Tournée de 90° dans le sens antihoraire
Résolution horizontale	72 ppp
Résolution verticale	72 ppp
Logiciel utilisé	J330FNXXU3BRI1

Date de modification du fichier	15 novembre 2018 à 08:59
Positionnement YCbCr	Centré
Programme d'exposition	Programme normal
Version EXIF	2.2
Date de la numérisation	15 novembre 2018 à 08:59
Signification de chaque composante	1. Y 2. Cb 3. Cr 4. N'existe pas
vitesse d'obturation de l'APEX	4,64
Ouverture de l'APEX	1,85
Luminance APEX	-0,52
Correction d'exposition	0
Ouverture maximale	1,85 APEX (f/1,9)
Mode de mesure	Moyenne pondérée au centre
Flash	Flash non déclenché
Date en fraction de seconde	0 721
Date de la prise originelle	0 721
Date de la numérisation	0 721
Version FlashPix prise en charge	0 100
Espace colorimétrique	sRGB
Mode d'exposition	Automatique
Balance des blancs	Automatique
Longueur focale pour un film 35 mm	27 mm
Type de capture de la scène	Standard
Identifiant unique de l'image	Y13LLKA00AM Y13LLKF01AA