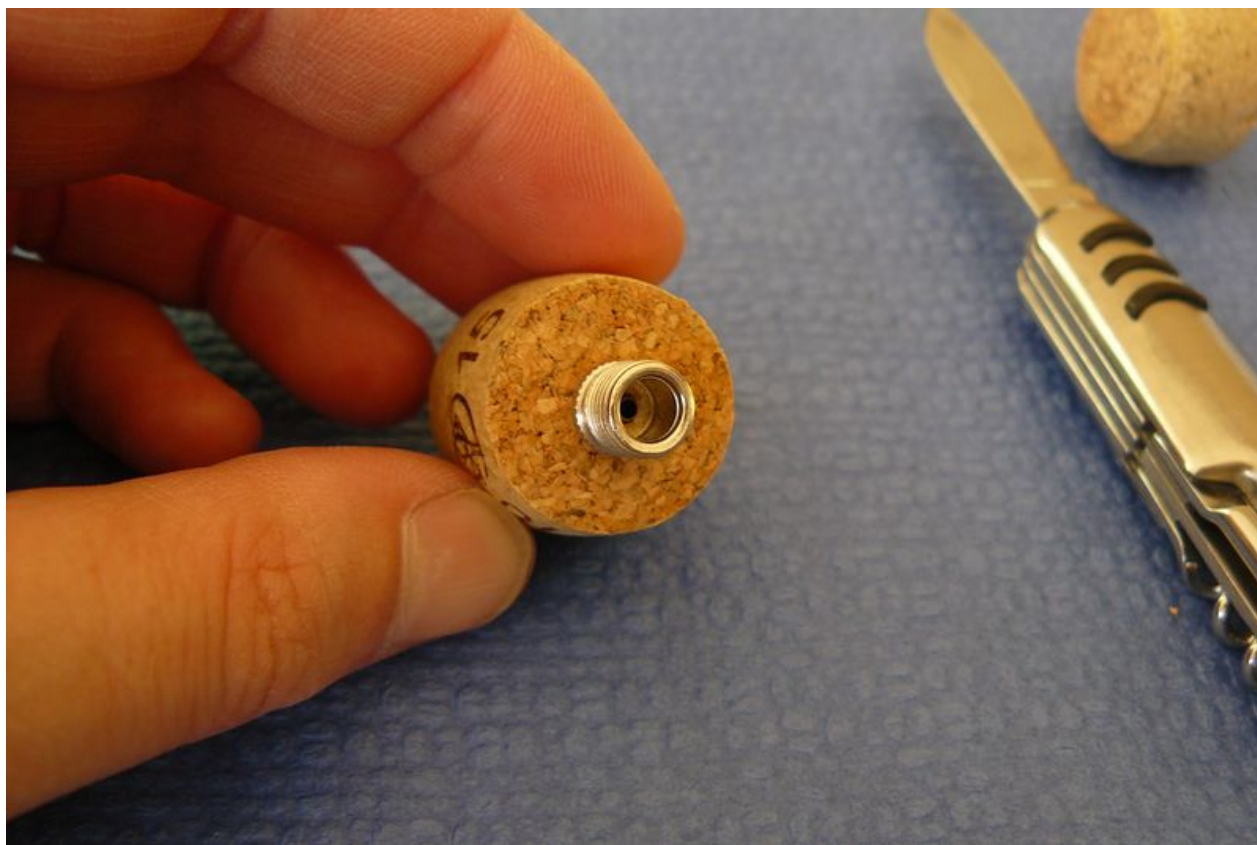


# Fichier:Fus e eau simple et rapide P1200738.JPG




Taille de cet aperçu : 800 × 533 pixels.

Fichier d'origine (3 072 × 2 048 pixels, taille du fichier : 2,69 Mio, type MIME : image/jpeg)

Fichier téléversé avec MsUpload on Fusée\_à\_eau\_simple\_et\_rapide

## Historique du fichier

Cliquer sur une date et heure pour voir le fichier tel qu'il était à ce moment-là.

	Date et heure	Vignette	Dimensions	Utilisateur	Commentaire
actuel	10 décembre 2016 à 16:28		3 072 × 2 048 (2,69 Mio)	FishK (discussion   contributions)	Fichier téléversé avec MsUpload on Fusée_à_eau_simple_et_rapide

Vous ne pouvez pas remplacer ce fichier.

## Utilisation du fichier

Aucune page n'utilise ce fichier.

## Métadonnées

Ce fichier contient des informations supplémentaires, probablement ajoutées par l'appareil photo numérique ou le numériseur utilisé pour le créer. Si le fichier a été modifié depuis son état original, certains détails peuvent ne pas refléter entièrement l'image modifiée.

Fabricant de l'appareil photo	Panasonic
Modèle de l'appareil photo	DMC-FZ8
Temps d'exposition	1/125 s (0,008 s)
Ouverture	f/2,8
Sensibilité ISO	125
Date de la prise originelle	13 août 2016 à 19:27
Longueur focale	6 mm
Orientation	Normale
Résolution horizontale	72 ppp
Résolution verticale	72 ppp

Logiciel utilisé	Ver.1.0
Date de modification du fichier	13 août 2016 à 19:27
Positionnement YCbCr	Co-situé
Programme d'exposition	Programme normal
Version EXIF	2.21
Date de la numérisation	13 août 2016 à 19:27
Signification de chaque composante	1. Y 2. Cb 3. Cr 4. N'existe pas
Mode de compression de l'image	4
Correction d'exposition	0
Ouverture maximale	3 APEX (f/2,83)
Mode de mesure	Modèle
Source de lumière	Inconnue
Flash	Flash non déclenché, mode automatique
Version FlashPix prise en charge	0 100
Espace colorimétrique	sRGB
Type de capteur	Capteur de couleur à une puce
Source du fichier	Appareil photo numérique
Type de scène	Image photographiée directement
Rendu personnalisé	Procédé normal
Mode d'exposition	Automatique
Balance des blancs	Automatique
Taux de zoom numérique	0
Longueur focale pour un film 35 mm	37 mm
Type de capture de la scène	Standard
Contrôle du gain	Gain faiblement positif
Contraste	Normal
Saturation	Normale
Netteté	Normale