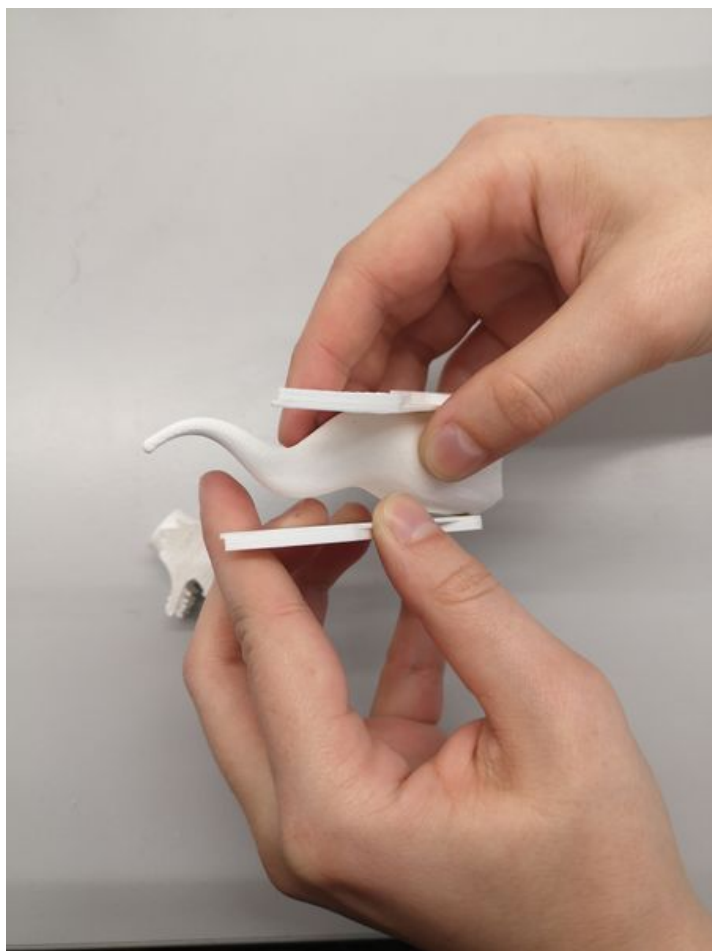


Fichier:Chim res IMG 20200116 100259.jpg




Taille de cet aperçu : 450 × 600 pixels.

Fichier d'origine (2 976 × 3 968 pixels, taille du fichier : 2,48 Mio, type MIME : image/jpeg)

Chim_res_IMG_20200116_100259

Historique du fichier

Cliquer sur une date et heure pour voir le fichier tel qu'il était à ce moment-là.

	Date et heure	Vignette	Dimensions	Utilisateur	Commentaire
actuel	16 janvier 2020 à 12:10		2 976 × 3 968 (2,48 Mio)	Master HES-SO Innokick (discussion contributions)	Chim_res_IMG_20200116_100259

Vous ne pouvez pas remplacer ce fichier.

Utilisation du fichier

Aucune page n'utilise ce fichier.

Métadonnées

Ce fichier contient des informations supplémentaires, probablement ajoutées par l'appareil photo numérique ou le numériseur utilisé pour le créer. Si le fichier a été modifié depuis son état original, certains détails peuvent ne pas refléter entièrement l'image modifiée.

Titre de l'image	dav
Fabricant de l'appareil photo	HUAWEI
Modèle de l'appareil photo	EML-L29
Temps d'exposition	1/50 s (0,02 s)
Ouverture	f/1,8

Sensibilité ISO	125
Date de la prise originelle	16 janvier 2020 à 10:03
Longueur focale	3,95 mm
Largeur	2 976 px
Hauteur	3 968 px
Bits par composante	8 8 8
Orientation	0
Résolution horizontale	72 ppp
Résolution verticale	72 ppp
Logiciel utilisé	EML-L29 9.0.0.160(C432E7R1P11)
Date de modification du fichier	16 janvier 2020 à 10:03
Positionnement YCbCr	Centré
Programme d'exposition	Programme normal
Version EXIF	2.1
Date de la numérisation	16 janvier 2020 à 10:03
Signification de chaque composante	1. Y 2. Cb 3. Cr 4. N'existe pas
Mode de compression de l'image	0,95
vitesse d'obturation de l'APEX	29,8973
Ouverture de l'APEX	1,69
Luminance APEX	0
Correction d'exposition	0
Ouverture maximale	1,69 APEX (f/1,8)
Mode de mesure	Modèle
Source de lumière	Lumière du jour
Flash	Flash non déclenché
Date en fraction de seconde	218 590
Date de la prise originelle	218 590
Date de la numérisation	218 590
Version FlashPix prise en charge	0 100
Espace colorimétrique	sRGB
Type de capteur	Capteur de couleur à une puce
Source du fichier	Appareil photo numérique
Type de scène	Image photographiée directement
Rendu personnalisé	Procédé personnalisé
Mode d'exposition	Automatique
Balance des blancs	Automatique
Taux de zoom numérique	1
Longueur focale pour un film 35 mm	27 mm
Type de capture de la scène	Standard
Contrôle du gain	Aucun
Contraste	Normal
Saturation	Normale
Netteté	Normale
Distance du sujet	Inconnue