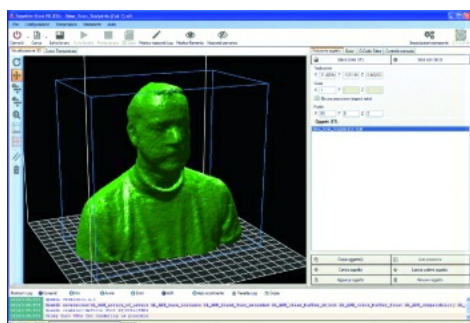


Fichier:Assemblage FlyingBear 905X Repetier 1.jpg




Pas de plus haute résolution disponible.

Assemblage_FlyingBear_905X_Repetier_1.jpg (350 × 239 pixels, taille du fichier : 76 Kio, type MIME : image/jpeg)

Fichier téléversé avec MsUpload on Spécial:AjouterDonnées/Tutorial/Assemblage_FlyingBear_905X

Historique du fichier

Cliquer sur une date et heure pour voir le fichier tel qu'il était à ce moment-là.

	Date et heure	Vignette	Dimensions	Utilisateur	Commentaire
actuel	25 décembre 2017 à 19:45		350 × 239 (76 Kio)	Ouchered (discussion contributions)	Fichier téléversé avec MsUpload on Spécial:AjouterDonnées/Tutorial/Assemblage_FlyingBear_905X

Vous ne pouvez pas remplacer ce fichier.

Utilisation du fichier

Les 2 pages suivantes utilisent ce fichier :

Assemblage FlyingBear 905X

Assemblage FlyingBear 905X/fr

Métadonnées

Ce fichier contient des informations supplémentaires, probablement ajoutées par l'appareil photo numérique ou le numériseur utilisé pour le créer. Si le fichier a été modifié depuis son état original, certains détails peuvent ne pas refléter entièrement l'image modifiée.

Orientation	Normale
Résolution horizontale	300 ppp
Résolution verticale	300 ppp
Logiciel utilisé	Adobe Photoshop CS4 Windows
Date de modification du fichier	11 janvier 2013 à 10:55
Espace colorimétrique	Non calibré
Largeur de l'image	1 772 px
Hauteur de l'image	1 212 px
Date de la numérisation	6 janvier 2013 à 19:48
Date de la dernière modification des métadonnées	11 janvier 2013 à 11:55
Identifiant unique du document original	adobe:docid:photoshop:7cc3edd6-5828-11e2-bb3d-a785422662ac
Statut du droit d'auteur	État des droits d'auteur non défini