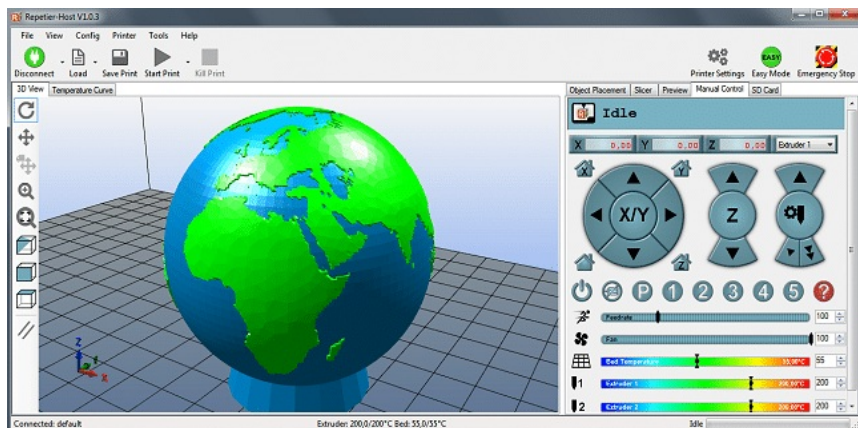


# Fichier:Assemblage FlyingBear 905X Repetier-Host-Preview.png




Pas de plus haute résolution disponible.

Assemblage\_FlyingBear\_905X\_Repetier-Host-Preview.png (644 × 320 pixels, taille du fichier : 73 Kio, type MIME : image/png)

Fichier téléversé avec MsUpload on Spécial:AjouterDonnées/Tutorial/Assemblage\_FlyingBear\_905X

## Historique du fichier

Cliquer sur une date et heure pour voir le fichier tel qu'il était à ce moment-là.

	Date et heure	Vignette	Dimensions	Utilisateur	Commentaire
actuel	25 décembre 2017 à 19:45		644 × 320 (73 Kio)	Ouchered (discussion   contributions)	Fichier téléversé avec MsUpload on Spécial:AjouterDonnées/Tutorial/Assemblage_FlyingBear_905X

Vous ne pouvez pas remplacer ce fichier.

## Utilisation du fichier

Les 2 pages suivantes utilisent ce fichier :

Assemblage FlyingBear 905X

Assemblage FlyingBear 905X/fr

## Métadonnées

Ce fichier contient des informations supplémentaires, probablement ajoutées par l'appareil photo numérique ou le numériseur utilisé pour le créer. Si le fichier a été modifié depuis son état original, certains détails peuvent ne pas refléter entièrement l'image modifiée.

Date de la numérisation	Do 21 Aug 2014 17:58:54 +0100
Résolution horizontale	28,34 p/cm
Résolution verticale	28,34 p/cm