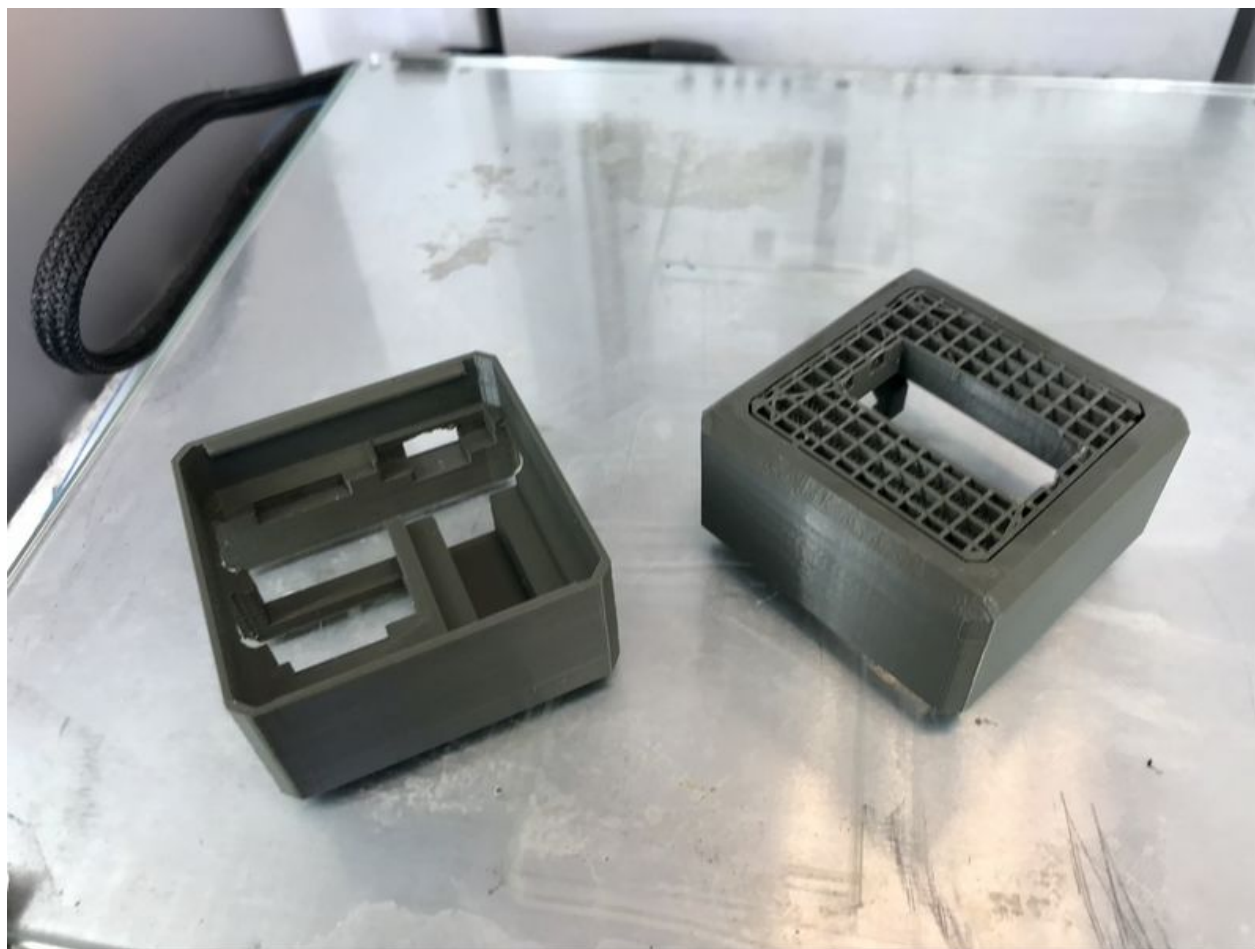


# Fichier:Afficheur CO2 IMG 0231.jpg




Taille de cet aperçu : 799 × 599 pixels.

Fichier d'origine (1 209 × 907 pixels, taille du fichier : 159 Kio, type MIME : image/jpeg)

Afficheur\_CO2\_IMG\_0231

## Historique du fichier

Cliquer sur une date et heure pour voir le fichier tel qu'il était à ce moment-là.

	Date et heure	Vignette	Dimensions	Utilisateur	Commentaire
actuel	1 décembre 2020 à 20:34		1 209 × 907 (159 Kio)	Edulab - Université Rennes 2 (discussion   contributions)	Afficheur_CO2_IMG_0231

Vous ne pouvez pas remplacer ce fichier.

## Utilisation du fichier

Les 2 pages suivantes utilisent ce fichier :

Afficheur CO2  
DetecteurCO2

## Métadonnées

Ce fichier contient des informations supplémentaires, probablement ajoutées par l'appareil photo numérique ou le numériseur utilisé pour le créer. Si le fichier a été modifié depuis son état original, certains détails peuvent ne pas refléter entièrement l'image modifiée.

Fabricant de l'appareil photo	Apple
Modèle de l'appareil photo	iPhone 7
Temps d'exposition	1/50 s (0,02 s)

Ouverture	f/1,8
Sensibilité ISO	32
Date de la prise originelle	19 novembre 2020 à 14:27
Longueur focale	3,99 mm
Latitude	48° 7' 7,49" N
Longitude	1° 42' 10,03" W
Altitude	41,927 mètres au-dessus du niveau de la mer
Résolution horizontale	72 ppp
Résolution verticale	72 ppp
Logiciel utilisé	14.1
Date de modification du fichier	19 novembre 2020 à 14:27
Positionnement YCbCr	Centré
Programme d'exposition	Programme normal
Version EXIF	2.31
Date de la numérisation	19 novembre 2020 à 14:27
Signification de chaque composante	1. Y 2. Cb 3. Cr 4. N'existe pas
vitesse d'obturation de l'APEX	5,6439283242329
Ouverture de l'APEX	1,6959938128384
Luminance APEX	4,7775451191545
Correction d'exposition	0
Mode de mesure	Modèle
Flash	Flash non déclenché, mode automatique
Date de la prise originelle	923
Date de la numérisation	923
Version FlashPix prise en charge	0 100
Espace colorimétrique	Non calibré
Type de capteur	Capteur de couleur à une puce
Type de scène	Image photographiée directement
Mode d'exposition	Automatique
Balance des blancs	Automatique
Longueur focale pour un film 35 mm	28 mm
Type de capture de la scène	Standard
Unité de vitesse	Kilomètres à l'heure
Vitesse du récepteur GPS	0
Référence pour la direction de l'image	Nord vrai
Direction de l'image	178,70439914163
Référence pour le relèvement de la destination	Nord vrai
Relèvement de la destination	178,70439914163