


# Fabriquer et personnaliser une boîte

Atelier de création numérique et plastique.

 Difficulté Facile

 Durée 90 minute(s)

 Catégories Décoration, Mobilier, Maison, Machines & Outils

 Coût 12 EUR (€)

## Sommaire

Introduction

Étape 1 - Présentation succincte de l'atelier

Étape 2 - Présentation Illustrator

Étape 3 - Dessin sur les faces

Étape 4 - Transfert sur le logiciel de découpe

Étape 5 - Paramétrage de la découpeuse

Étape 6 - Test de vérification

Étape 7 - Découpe de la boîte

Étape 8 - Assemblage de la boîte

Notes et références

Commentaires

## Introduction

Cet atelier permet au participant de fabriquer et de personnaliser sa propre boîte, dont l'usage final reste à son choix : boîte à bijoux, boîte à monnaie, etc. Il s'agit donc de partir d'un modèle prédéfini de boîte assemblée à queues droites pour venir dessiner en vectoriel sur ses faces, ajouter son nom, selon l'envie du participant.

### Objectifs :

- Initier les participants aux outils numériques de dessin vectoriel.
- Initier les participants à la fabrication numérique via la découpeuse laser.
- Développer leur créativité et leur imagination.
- Ramener chez soi un objet fun personnalisé.

### Matériel :

Planche contreplaqué MDF 4 mm 55x35 cm et Colle à bois.

### Logiciels :

Adobe Illustrator ou Inkscape Logiciel de la machine, ici LaserWork.

## Matériaux

## Outils

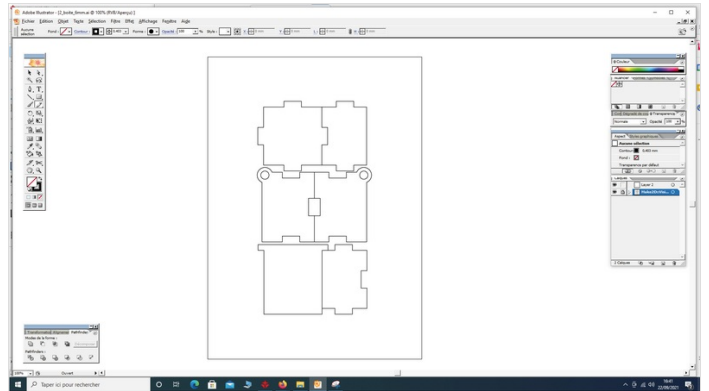
 <https://drive.google.com/file/d/1QCzOOPSQOOTsfyhPC3OYFBShPsNcNeXP/view?usp=sharing>

# Étape 1 - Présentation succincte de l'atelier

Nous allons créer un dessin sur l'ordinateur et le traduire dans un langage que la découpeuse peut comprendre : un dessin en vecteur. Qu'est-ce qu'un pixel ? Un vecteur ? Explication de la différence entre les deux.

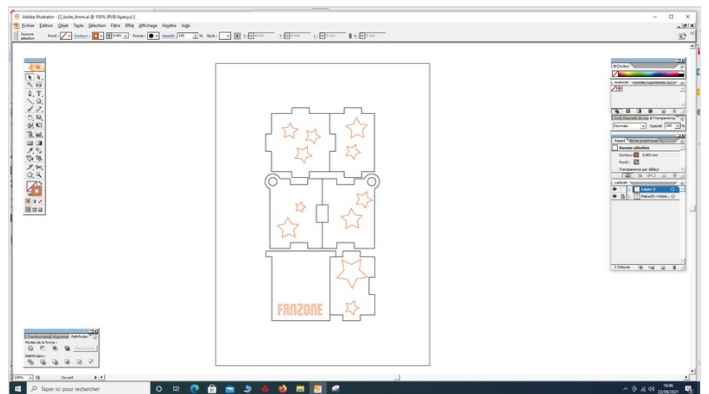
# Étape 2 - Présentation Illustrator

Ouvrir Illustrator et présenter l'interface. Comment se déplacer ? Quels sont les principaux outils à notre disposition ? Ouvrir le fichier modèle ci-joint.



# Étape 3 - Dessin sur les faces

Réalisation du dessin par les participants sur chaque face de la boîte. Faire attention à bien se repérer pour ne pas dessiner sur le dessous de la boîte. Penser à enregistrer son fichier.

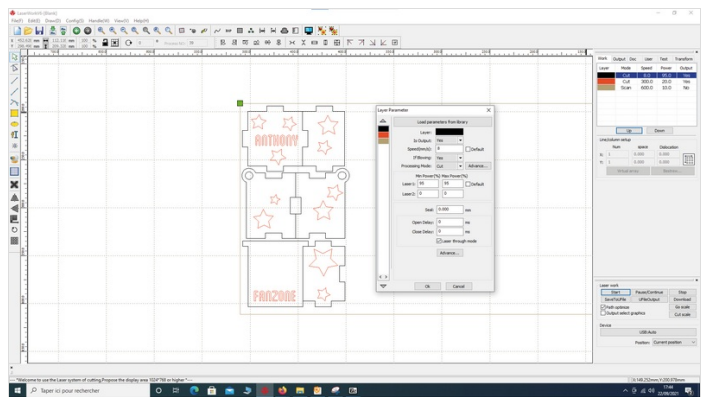


# Étape 4 - Transfert sur le logiciel de découpe

Ouvrir le logiciel de la Découpeuse Laser et importer son fichier. Vérifier que la taille correspond à la découpe souhaitée.

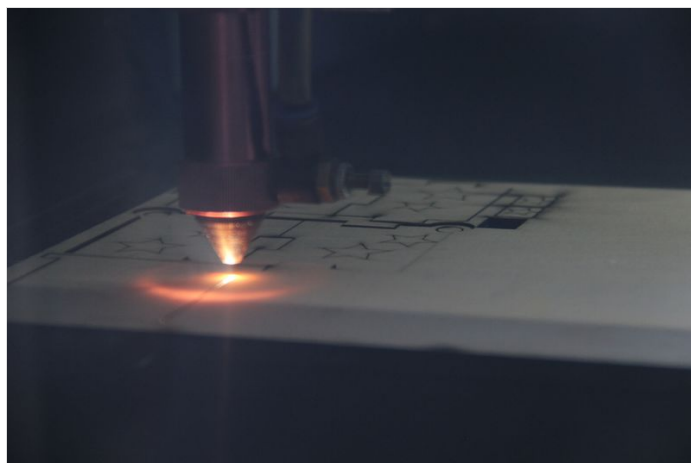
# Étape 5 - Paramétrage de la découpeuse

Paramétrage de la Découpeuse Laser selon son modèle et le matériel découpé. Expliquer la puissance et la vitesse.



## Étape 6 - Test de vérification

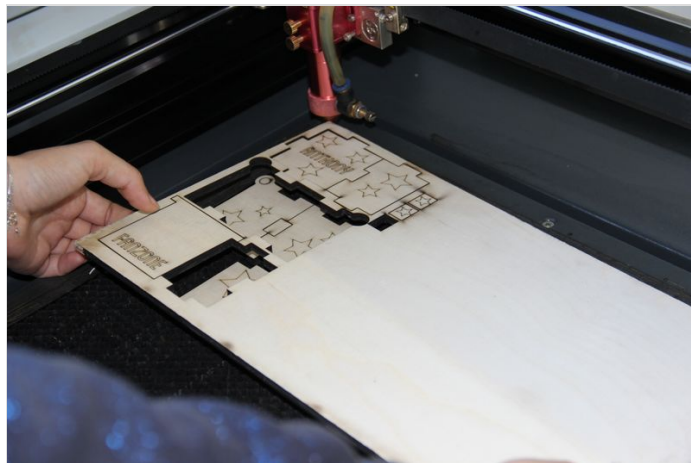
Effectuer un test des réglages sur une chute.



---

## Étape 7 - Découpe de la boîte

Découper la boîte. Nettoyer les brûlures.



---

## Étape 8 - Assemblage de la boîte

Assembler la boîte avec la colle à bois !



---

## Notes et références

### Quelques conseils :

Durant l'assemblage, il est toujours plus simple de placer le couvercle de la boîte avant de fermer et coller ses cinq faces !

### Pour aller plus loin :

Customisez votre boîte en la peignant !