



Exposition autopsie d'écouteurs bluetooth

Démontage et exposition des composants d'une paire d'écouteurs Bluetooth. Montrer l'impact de la fabrication d'objets comme celui-ci. Un petit objet au grand impact environnemental.

 Difficulté Facile

 Durée 4 heure(s)

 Catégories Art, Électronique

 Coût 10 EUR (€)

Sommaire

Étape 1 - Démontez les écouteurs

Étape 2 - Recherche sur les matériaux et création des audios

Étape 3 - Création du plateau

Étape 4 - Installation de l'exposition

Commentaires



Matériaux

Une paire d'écouteurs Bluetooth.

Ici les Galaxy Buds de Samsung. A peu près n'importe quelle paire comporte les mêmes composants.

2 planches de bois de 30cm par 60cm

De la peinture magnétique

Du scotch de masquage

Des vis

Carte Arduino

Outils

Tournevis

Crochet pour faire levier

Graveuse laser

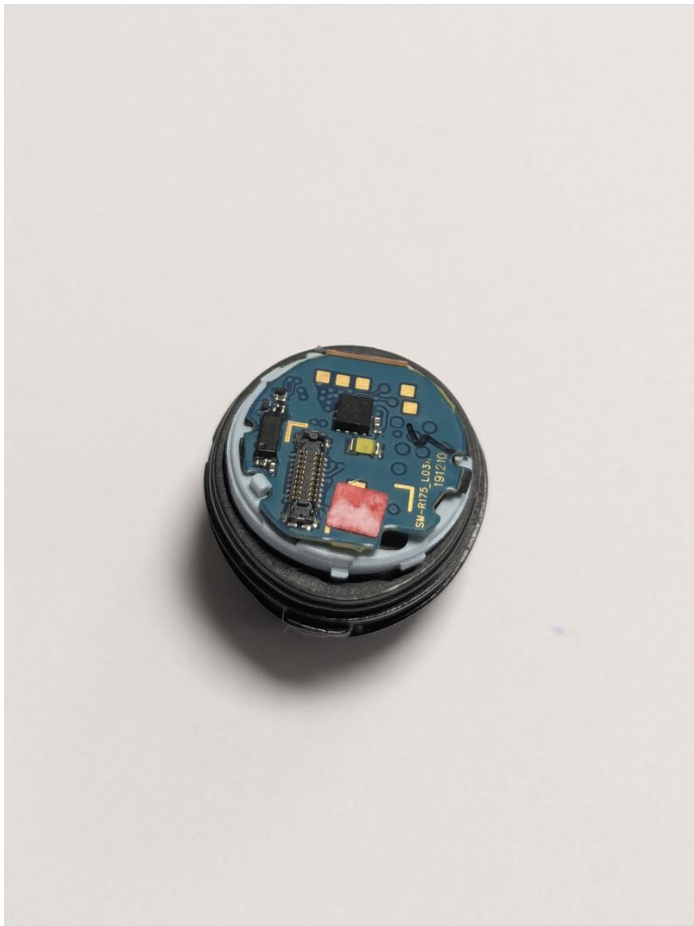
Scie (à main, sauteuse, à ruban peu importe)

Étape 1 - Démontez les écouteurs

Vous allez donc démonter vos écouteurs pour récupérer chaque pièce de l'objet. Une fois qu'ils sont tous triés il faut les identifier et les trier par matériaux présents dans les composants.

Exemple : cuivre, acier, silicone...







Étape 2 - Recherche sur les matériaux et création des audios

Une fois tout trié il faut donc faire des recherches sur l'impact et l'origine de chaque matériaux.

Ainsi vous pourrez enregistré des audios avec les informations recueillies.

Exemple : Le Chili est le plus grand producteur de cuivre au monde.

Étape 3 - Création du plateau

Pour le plateau nous avons gravé la carte du monde sur une plaque de 30cm par 60cm à la laser. Puis nous avons peint les pays qui nous intéressaient avec de la peinture conductive afin que les zones peintes se transforment en "bouton" tactile.

Sur l'autre planche nous avons visé des petites plateformes afin de poser les éléments démontés au préalable.

Une fois ces deux planches créées nous faisons des créneaux (ou queues droites) afin d'emboîter les deux à 90° l'une de l'autre.





Étape 4 - Installation de l'exposition

Une fois finie il fallait mettre en place l'installation.
Cela passe par l'ajout des audios sur la carte Arduino.
Le branchement des câbles entre la carte et le plateau.
Puis le positionnement des éléments sur les plateformes.
Enfin vous pouvez exposer et faire tester votre installation .

