

Présence

Rendre possible la présence de l'autre dans l'espace public sans domination.

PRÉSENCE est un projet de Design Urbain permettant la création d'un espace personnel au sein d'un espace commun.


L'espace public étant souvent investi de manière inégale – notamment en raison du phénomène de manspreading – ce projet propose une nouvelle approche de répartition spatiale plus équitable. Modulable et ajustable, ce dispositif permet à chacun de définir l'espace nécessaire pour se sentir à l'aise, réaffirmant ainsi son droit à la réappropriation de l'environnement commun.

Ce projet est pensé pour une fabrication simple et économique. Il se compose de deux plaques en plastique recyclé (Precious Plastic), ainsi que de la réutilisation de sacs plastiques épais et d'une sangle. L'ensemble privilégie le réemploi de matériaux durables, tout en restant accessible et facilement reproductible.

 Difficulté Facile

 Durée 6 heure(s)

 Catégories Mobilier, Recyclage & Upcycling

 Coût 10 EUR (€)

Sommaire

Étape 1 - Collecte de plastiques et broyage

Étape 2 - Fusion du plastique

Étape 3 - Sortir la plaque

Étape 4 - Presse

Étape 5 - Découpe des plaques

Étape 6 - Découpe du tissage

Étape 7 - Confection du tissage

Étape 8 - Renforcer le tissage

Étape 9 - Fixation du tissage aux plaques

Étape 10 - Percer les plaques

Étape 11 - Assemblage des deux plaques

Étape 12 - Installation du dispositif

Notes et références

Commentaires

Erreur lors de la création de la miniature : convert: unable to extend

Matériaux

- Plastiques PP et/ou HDPE
 - Sangle
 - Sac plastique épais
 - Fils vert et rose
-

Outils

- Perceuse
- Forêt 2 mm et 6 mm
- Cutter
- Machine à coudre
- Règle

Erreur lors de la création de la miniature : convert: unable to extend

Erreur lors de la création de la miniature : convert: unable to extend

Erreur lors de la création de la miniature : convert: unable to extend

Étape 1 - Collecte de plastiques et broyage

- Récupérer du plastique PP et/ou HDPE dans des points de collectes (Emmaüs, ressourceries,...).
- Assurez-vous de bien les nettoyer et de les sécher.
- Casser les grossièrement en morceaux de la taille de la paume de la main.
- Déposer les morceaux dans une broyeuse de plastique.



Étape 2 - Fusion du plastique

- Récupérer les paillettes de plastiques.
- Déposer uniformément les paillettes sur une plaque en formant un grand rectangle. Elles doivent être disposées de manière homogène, en veillant à ne pas laisser de trous.
- Positionner une calfe de part et d'autre.
- Refermer le couvercle et laisser chauffer à 220°C pendant 200 sec.
- Une fois le temps écoulé, retourner le tout (en prenant garde de prendre les plaques grises et non pas directement le plastique).
- Refermez et laissez chauffer pendant encore 200 sec.



Étape 3 - Sortir la plaque

- Une fois le temps écoulé, soulever le couvercle et récupérer les deux plaques grises avec le plastique à l'intérieur.
- Attention: c'est très chaud. Gardez vos gants.



Étape 4 - Presse

- Placer le tout dans une presse hydraulique.
- Attendre environ 15 minutes que la plaque refroidisse.
- Répéter l'étape 1 à 4 une deuxième fois pour obtenir la seconde plaque.



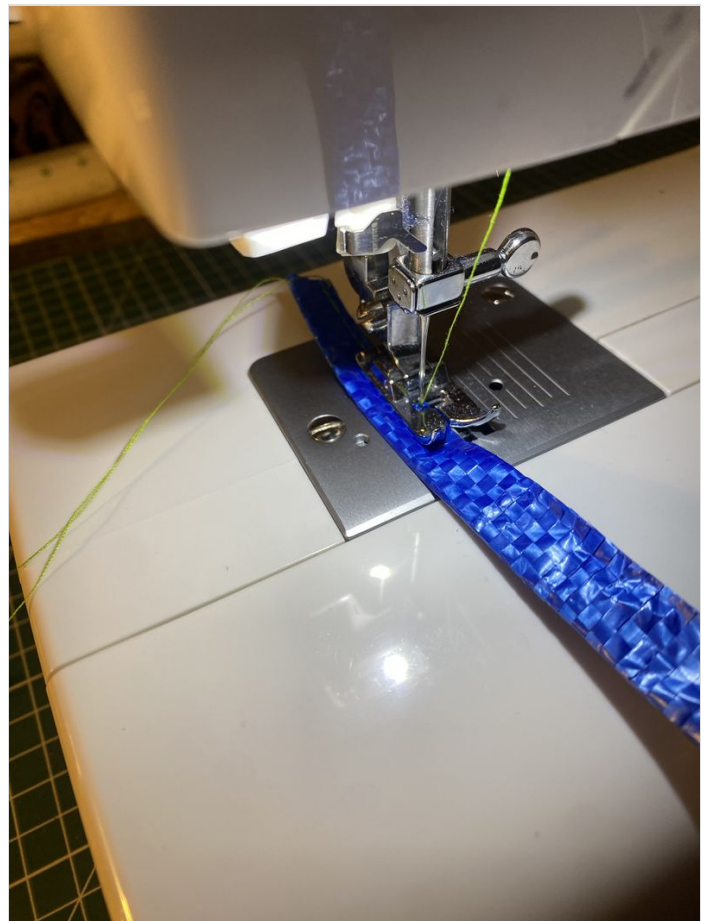
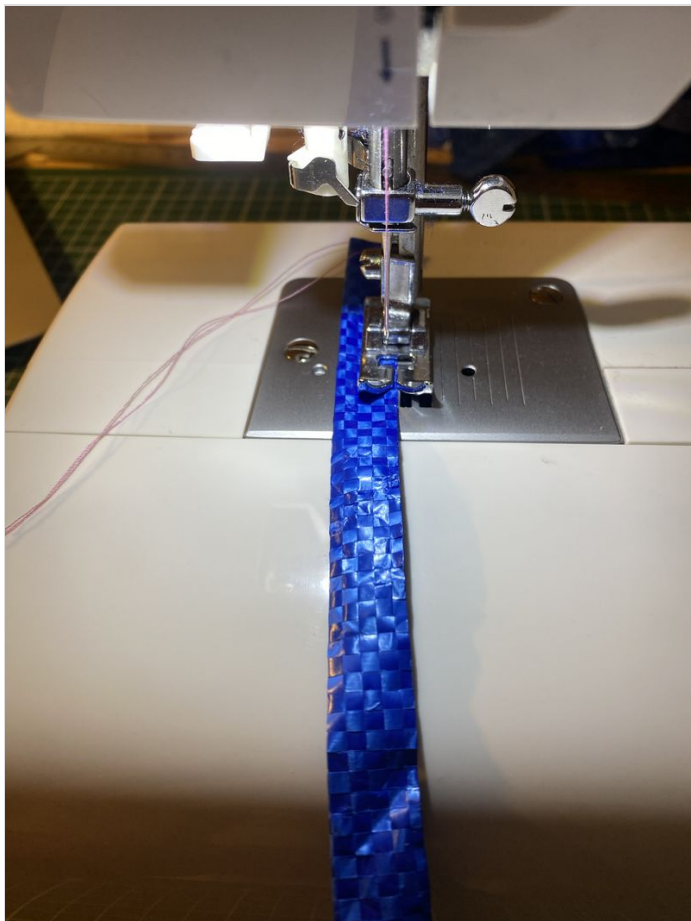
Étape 5 - Découpe des plaques

- À l'aide d'un cutter, tracer un rectangle de 25cm X 33 cm et un deuxième de 25 cm X 13,5 cm.
- Découper à l'aide du cutter.



Étape 6 - Découpe du tissage

- Couper 18 bandes de 2,5 cm X 25 cm.
- Couper 12 bandes de 2,5 cm X 39 cm.
- Plier en deux chacune des bandes et coudre les contours. Les plus courtes avec le fil vert, les plus longues avec le fil rose.

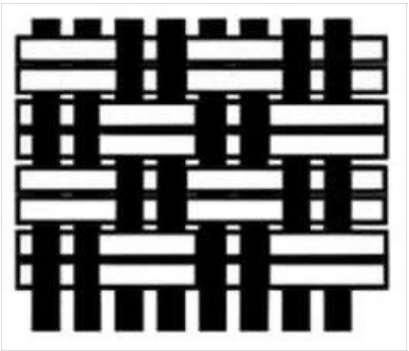
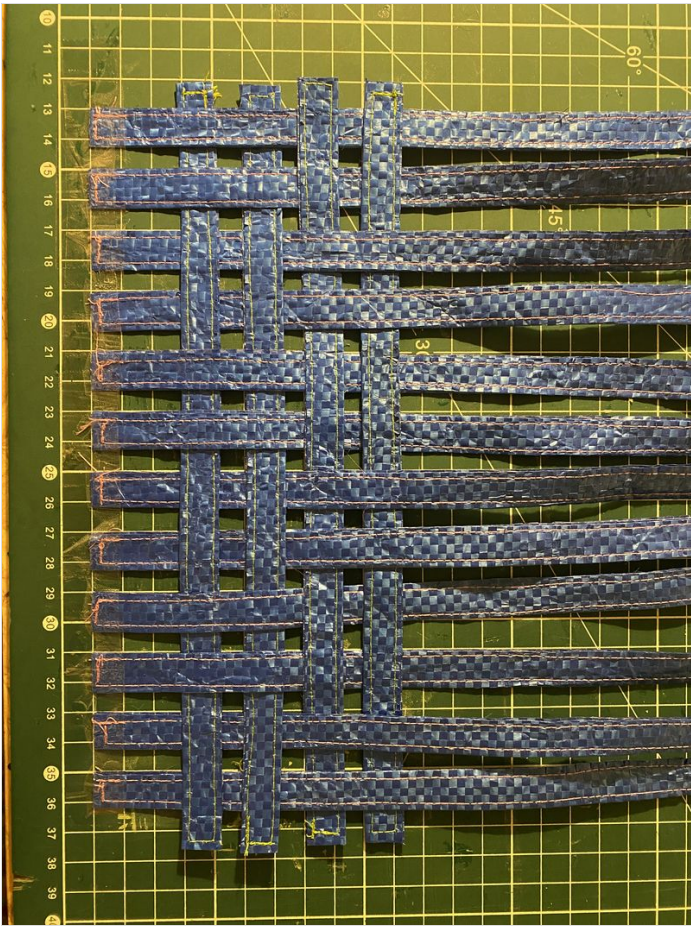




Étape 7 - Confection du tissage

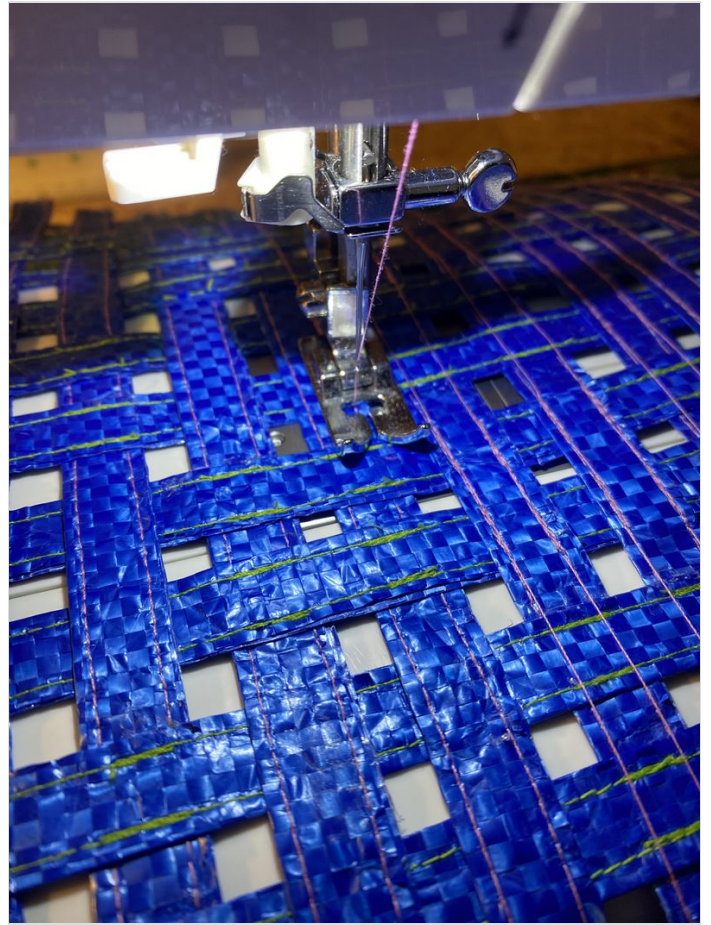
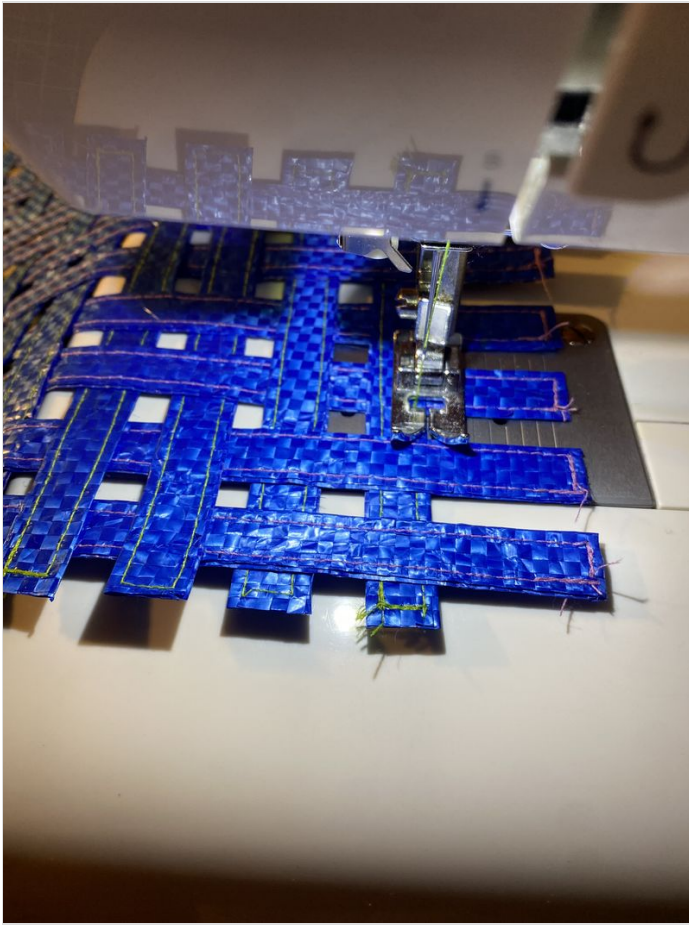
- Aligner les 12 grandes bandes à 0,5 cm d'écart des unes des autres.
- Glisser les 18 petites bandes à 0,5 cm d'écart des unes des autres en suivant ce schéma.

Pour vous aider durant la confection, appliquer une petite pointe de colle pour faire tenir toutes les bandes pour pouvoir les coudre ensemble.



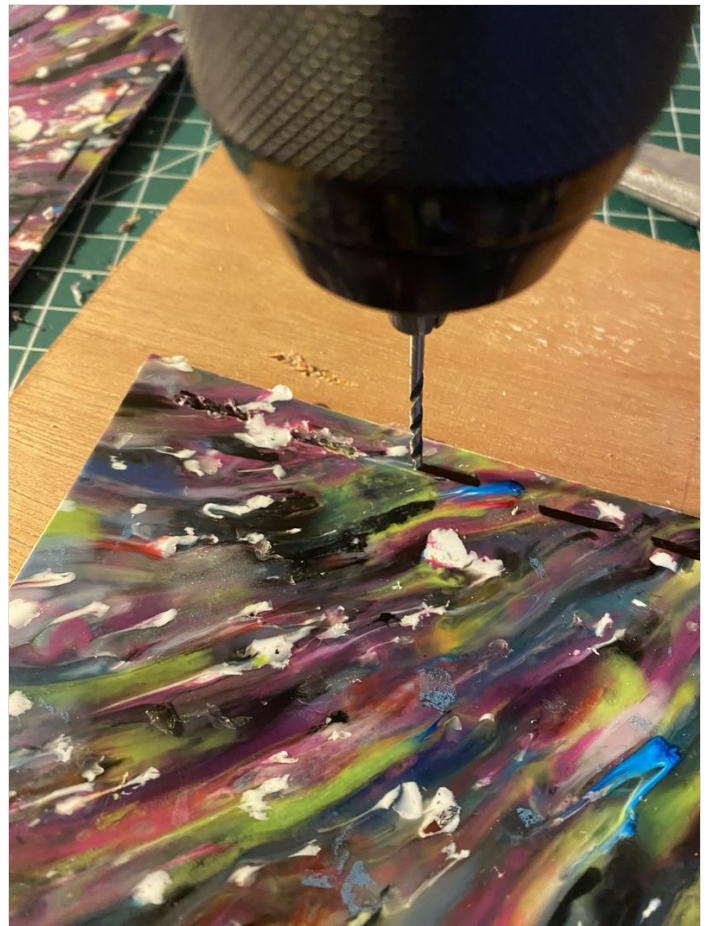
Étape 8 - Renforcer le tissage

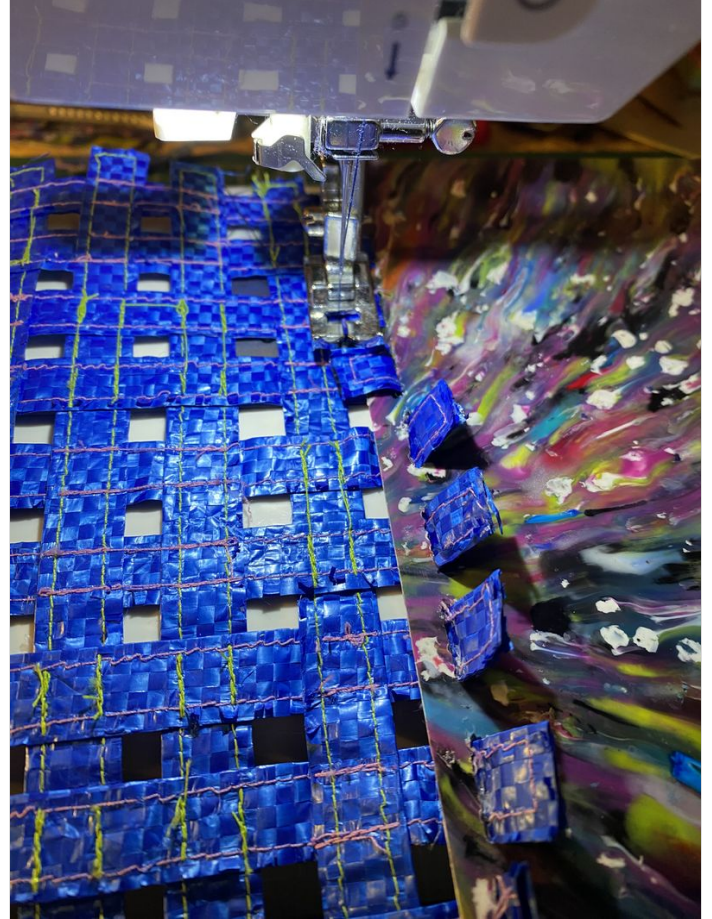
- Une fois les bandes disposées suivant le schéma :
- pour les bandes roses : coudre uniquement celles qui passent par-dessus les bandes vertes.
- pour les bandes vertes : coudre uniquement celles qui passent par-dessus les bandes roses.



Étape 9 - Fixation du tissage aux plaques

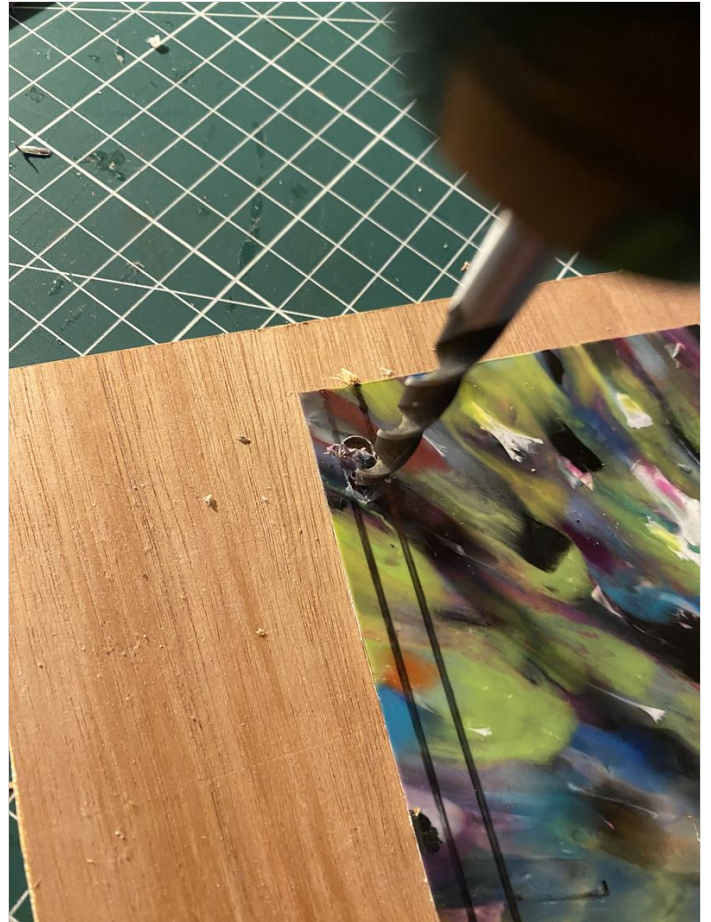
- Reporter sur les plaques l'emplacement du tissage.
- À l'aide de la perceuse et du forêt de 2mm, effectuer des petits trous le long des traits de repaire.
- Une fois les extrémités glissées dans les entailles, les replier vers l'intérieur et coudre pour les faire tenir.
- Répéter ces opération sur le deuxième rectangle.

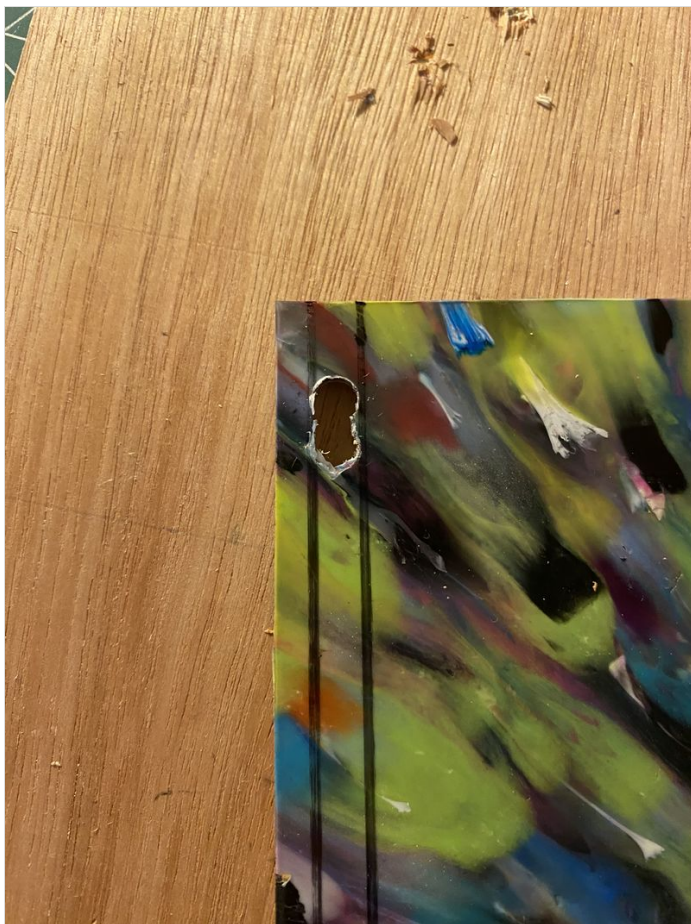




Étape 10 - Percer les plaques

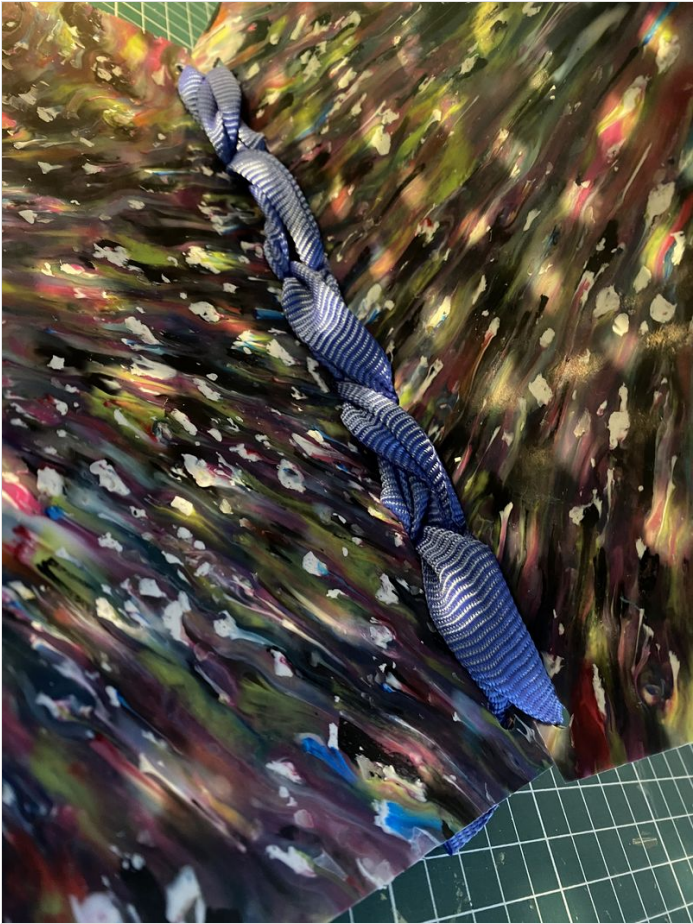
- Faire un trait à 5mm du bord, puis un deuxième trait à 6mm.
- À l'aide d'une perceuse et du forêt 6mm, percer les deux plaques afin de pouvoir passer la sangle.
- Espacer les trous d'environ 3cm chacun.
- Répéter l'opération sur les deuxième plaque en veillant à ce que les trous soient en face les uns des autres.





Étape 11 - Assemblage des deux plaques

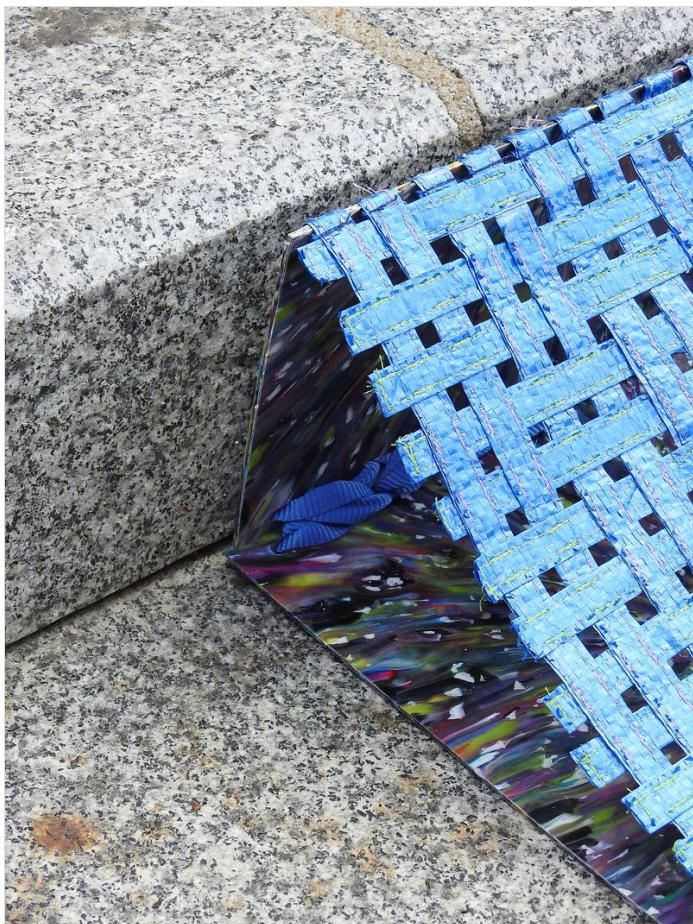
- Couper 40 cm de sangle.
- Passer la sangle en croisement.
- Faire un nœud une fois arrivé à la fin.





Étape 12 - Installation du dispositif

- Choisir les marches pouvant accueillir PRÉSENCE.
- Le déposer et profiter du dispositif.



Notes et références

Designé par Coline Grandserre et Manon Vidal