



# Créer son cadre de sérigraphie

Vous désirez créer un projet de sérigraphie sans trop dépenser pour de l'équipement professionnel? Voici ce qu'il vous faut, un cadre de sérigraphie fait à la maison, de la grandeur que vous désirez, pour pas trop cher!

 Difficulté Facile

 Durée 1 heure(s)

 Catégories Art, Vêtement & Accessoire, Décoration, Machines & Outils

 Coût 16 USD (\$)

## Sommaire

Étape 1 - Matériel et outils

Étape 2 - Démonter la toile

Étape 3 - Préparer le tissu à sérigraphie

Étape 4 - Fixer le tissu à sérigraphie

Étape 5 - Terminé!

Étape 6 - Démonter la toile

Étape 7 - Préparer le tissu à sérigraphie

Étape 8 - Fixer le tissu à sérigraphie

Étape 9 - Terminé!

Commentaires

## Matériaux

## Outils

---

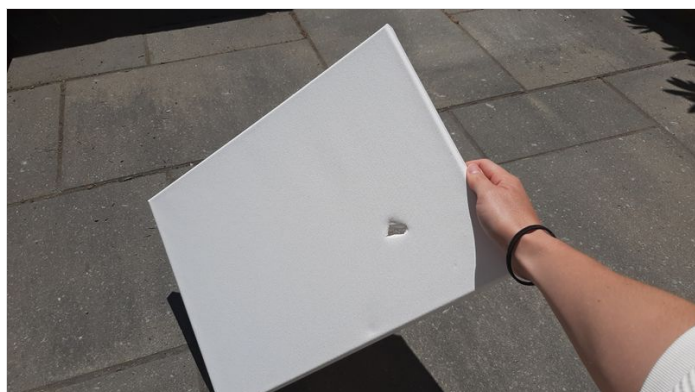
# Étape 1 - Matériel et outils

Le matériel:

- Il vous faudra une toile. J'ai récupéré une vieille toile endommagée. De taille moyenne. Vous pouvez prendre n'importe quel format, mais attention, plus la toile est grande, plus elle sera difficile à tendre.
- Il vous faudra aussi vous procurer du "screen printing mesh", le tissu utilisé dans un écran d'impression sérigraphique. Pour environ 13\$, vous pouvez créer autant d'écran de sérigraphie que vous désirez! *Les tissus se différencient à leur quantité de "mesh". Les "mesh" correspondent à la quantité de mailles par pouces, et seront en lien direct avec la précision de votre image. Un tissu à beaucoup de mailles (200 à 300) sera plus précis, mais laissera passer moins d'encre. Un tissu avec peu de mailles (85 à 150) sera moins précis, mais laissera passer plus d'encre. Un écran à 110 "mesh" est un bon milieu entre précision et épaisseur, idéal pour la plupart des projets.*

Il vous faudra aussi quelques outils:

- Une agrafeuse et des agrafes de 8mm ou plus grand.
- Un outil pointu
- Un marteau ou un maillet
- Des pinces
- Des ciseaux



## Étape 2 - Démontez la toile

Il suffit de retirer toutes les agrafes de la toile.

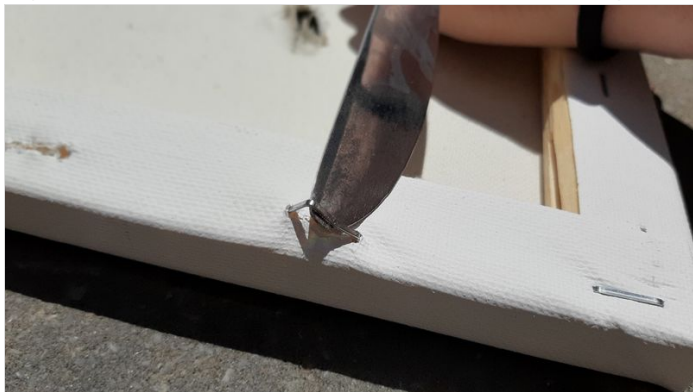
Glissez un outil pointu sous l'agrafe, en donnant quelques coups de maillet sur l'outil pour vous aider.

Une fois l'outil glissé sous l'agrafe, tournez le légèrement pour faire sortir celle-ci.

Une fois sortie, vous pouvez l'enlever à l'aide de pinces, ou simplement avec vos doigts.

Ne vous inquiétez pas si il reste encore une ou deux agrafes and le bois.

Soyez délicat avec le cadre une fois la toile détachée! Il n'est plus solide sans tissu pour le maintenir!



---

## Étape 3 - Préparer le tissu à sérigraphie

Sortez le tissu à sérigraphie que vous avez acheté.

Découpez un rectangle, environ 3 po plus large que votre cadre.





## Étape 4 - Fixer le tissu à sérigraphie

Le nouveau tissu doit être le plus tendu et le plus droit possible.

- Taquez un côté, puis son opposé.
- Commencez par fixer le centre, et travaillez ensuite vers les côtés.
- Tendez le tissu le plus possible, et vérifiez que le sens du fil soit bien droit au fur et à mesure que vous fixez le tissu. Un droit fil tordu ou un tissu placé sur le biais pourrait vous compliquer la tâche.

Si votre tissu est bien tendu, vous devriez pouvoir passer votre main sur l'écran sans trop sentir endroits où les agrafes sont.

- Agrafez le surplus de tissu dans les coins
- À l'aide d'un marteau, enfoncez les quelques agrafes qui dépassent.



## Étape 5 - Terminé!

Vous pouvez couvrir le cadre de ruban gommé résistant à l'eau, pour éviter l'accumulation d'encre dans les endroits difficiles à nettoyer.



## Étape 6 - Démonter la toile

Il suffit de retirer toutes les agrafes de la toile.

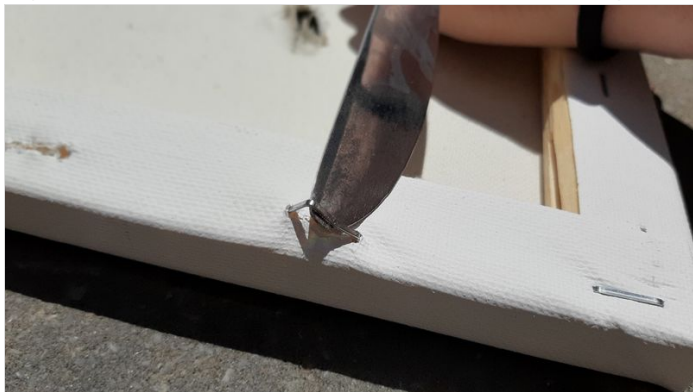
Glissez un outil pointu sous l'agrafe, en donnant quelques coups de maillet sur l'outil pour vous aider.

Une fois l'outil glissé sous l'agrafe, tournez le légèrement pour faire sortir celle-ci.

Une fois sortie, vous pouvez l'enlever à l'aide de pinces, ou simplement avec vos doigts.

Ne vous inquiétez pas si il reste encore une ou deux agrafes and le bois.

Soyez délicat avec le cadre une fois la toile détachée! Il n'est plus solide sans tissu pour le maintenir!



---

## Étape 7 - Préparer le tissu à sérigraphie

Sortez le tissu à sérigraphie que vous avez acheté.

Découpez un rectangle, environ 3 po plus large que votre cadre.





## Étape 8 - Fixer le tissu à sérigraphie

Le nouveau tissu doit être le plus tendu et le plus droit possible.

- Taquez un côté, puis son opposé.
- Commencez par fixer le centre, et travaillez ensuite vers les côtés.
- Tendez le tissu le plus possible, et vérifiez que le sens du fil soit bien droit au fur et à mesure que vous fixez le tissu. Un droit fil tordu ou un tissu placé sur le biais pourrait vous compliquer la tâche.

Si votre tissu est bien tendu, vous devriez pouvoir passer votre main sur l'écran sans trop sentir endroits où les agrafes sont.

- Agrafez le surplus de tissu dans les coins
- À l'aide d'un marteau, enfoncez les quelques agrafes qui dépassent.



## Étape 9 - Terminé!

Vous pouvez couvrir le cadre de ruban gommé résistant à l'eau, pour éviter l'accumulation d'encre dans les endroits difficiles à nettoyer.

