



Création de masques pour Halloween

Atelier de création numérique et plastique.

 Difficulté Facile

 Durée 90 minute(s)

 Catégories Vêtement & Accessoire, Machines & Outils, Jeux & Loisirs

 Coût 3 EUR (€)

Sommaire

Introduction

Étape 1 - Présentation succincte de l'atelier

Étape 2 - Présentation Illustrator

Étape 3 - Réalisation du dessin

Étape 4 - Transfert sur le logiciel de découpe

Étape 5 - Paramétrage de la découpeuse

Étape 6 - Test de vérification

Étape 7 - Découpe des masques

Étape 8 - Accrochage des élastiques

Notes et références

Commentaires

Introduction

Durant cet atelier, les participants seront amenés à dessiner puis à fabriquer leurs propres masques d'Halloween ; il est bien sûr possible de décliner ce format selon la saison, notamment pour la création de masques de Carnaval. Ils dessineront en vectoriel la forme du masque, puis la tailleront sur papier à l'aide d'une découpeuse laser.

Objectifs :

- Initier les participants aux outils numériques de dessin vectoriel.
- Initier les participants à la fabrication numérique via la découpeuse laser.
- Développer leur créativité et leur imagination.

Matériel : Papier Grammage 250gr

Ficelle et/ou élastiques

Logiciels : Adobe Illustrator ou InkScape

Logiciel de la machine, ici LaserWorks

Machine : Découpeuse Laser

Matériaux

Outils

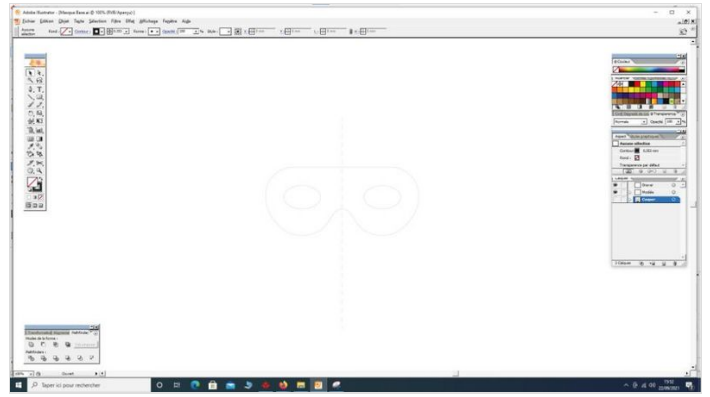
 <https://drive.google.com/file/d/1IrtPdU1IxBFWzuKnM515xXbaaGP8E8t/view?usp=sharing>

Étape 1 - Présentation succincte de l'atelier

Nous allons créer un dessin sur l'ordinateur et le traduire dans un langage que la découpeuse peut comprendre : un dessin en vecteur. Qu'est-ce qu'un pixel ? Un vecteur ? Explication de la différence entre les deux.

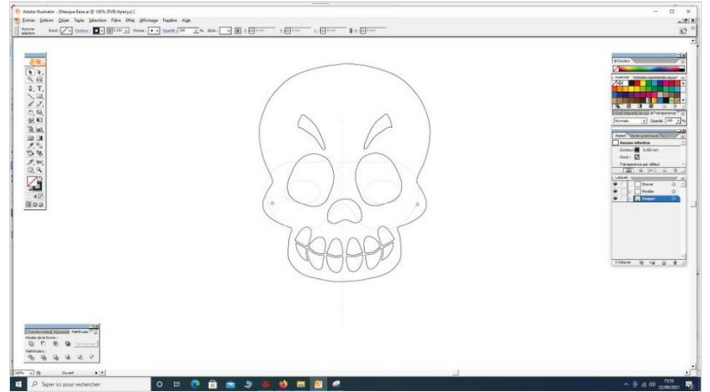
Étape 2 - Présentation Illustrator

Ouvrir Illustrator et présenter l'interface. Comment se déplacer ?
Quels sont les principaux outils à notre disposition ?



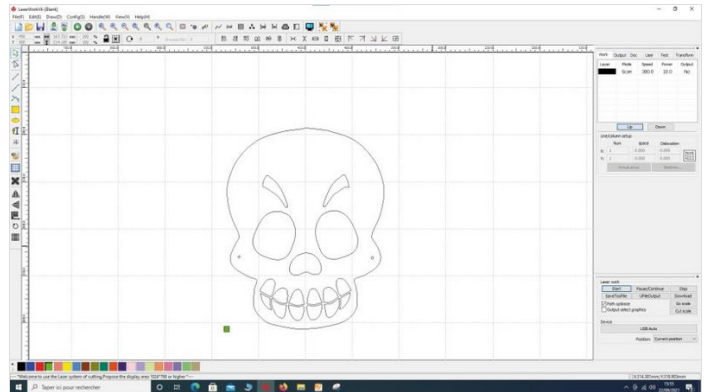
Étape 3 - Réalisation du dessin

Réalisation du dessin par les participants. Attention, ne pas oublier les trous de chaque côté pour faire passer les ficelles ! Penser à enregistrer son fichier.



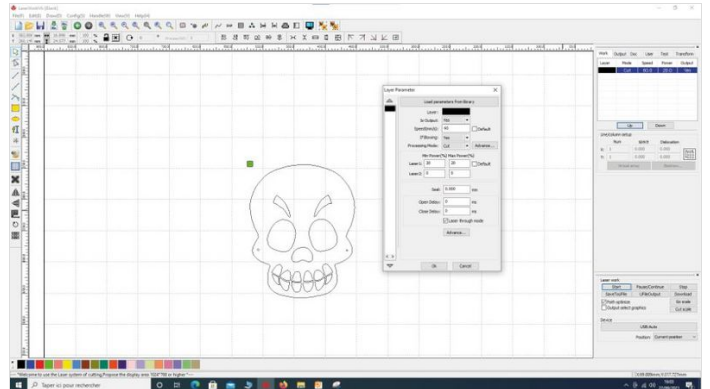
Étape 4 - Transfert sur le logiciel de découpe

Ouvrir le logiciel de la Découpeuse Laser et importer son fichier.
Vérifier que la taille correspond à la découpe souhaitée.



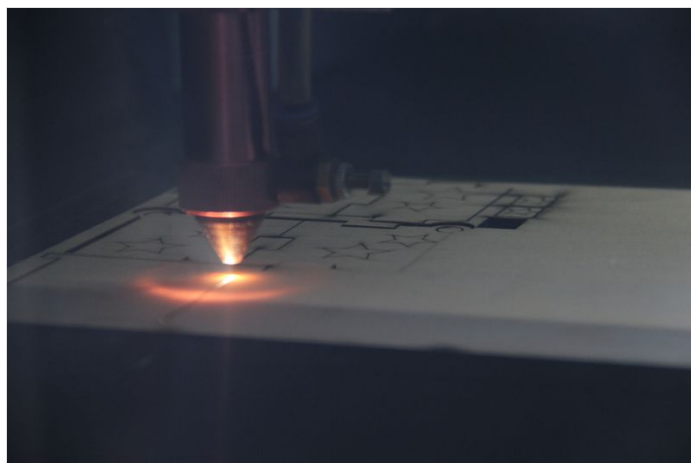
Étape 5 - Paramétrage de la découpeuse

Paramétrage de la Découpeuse Laser selon son modèle et le matériel découpé. Expliquer la puissance et la vitesse.



Étape 6 - Test de vérification

Effectuer un test des réglages sur une chute.



Étape 7 - Découpe des masques

Découper les masques. Environ 45 secondes par pièce.



Étape 8 - Accrochage des élastiques

Accrocher les élastiques, mettre le masque !



Notes et références

Quelques conseils : Si le dessin à la main sur Illustrator s'avère trop difficile pour les participants, proposez-leur de le réaliser sur papier, puis de le scanner, ou bien de vectoriser une image trouvée sur Internet !

Pour aller plus loin : Customisez votre masque en le coloriant !