


Box enceinte bluetooth MINI KUBE by Modao

Découvrez le MINI KUBE, la petite enceinte bluetooth à monter soi même.

 Difficulté **Moyen**

 Durée **0 jour(s)**

 Catégories **Musique & Sons**

 Coût **0 USD (\$)**

Sommaire

Introduction

Étape 1 - Préparation de l'impression

Étape 2 - Préparation de l'impression

Étape 3 - Impression des pièces

Étape 4 - Fixation de la carte ampli

Étape 5 - Fixation de la carte ampli

Étape 6 - Fixation de la carte ampli

Étape 7 - Fixation de la carte ampli

Étape 8 - Fixation du haut parleur

Étape 9 - Fixation du haut parleur

Étape 10 - Fixation du haut parleur

Étape 11 - Fixation du haut parleur

Étape 12 - Connexion du haut parleur

Étape 13 - Connexion du haut parleur

Étape 14 - Connexion du haut parleur

Étape 15 - Fixation du cache arrière

Étape 16 - Fixation du cache arrière

Étape 17 - Fixation des grilles

Étape 18 - Fixation des grilles

Étape 19 - Fixation des grilles

Commentaires

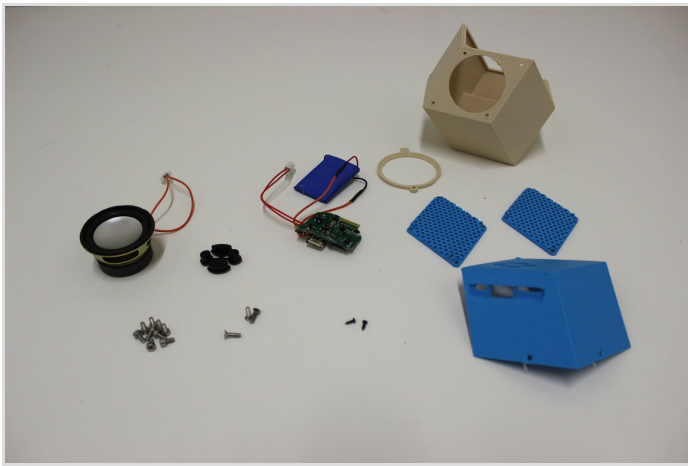
Introduction

Informations :

- Caractéristique de lecture: carte micro-sd, clé usb, bluetooth
- Autonomie: 2h
- Recharge via port micro-usb
- Poids de plastique nécessaire : 150 grammes

Temps de Montage : 30min
Difficulté de Montage : Facile

Outils : Clé allen, tournevis cruciforme



Matériaux

- 1 x Batterie
- 1 x Circuit avec module bluetooth
- 1 x Haut parleur 3W
- 1 x Cable usb mâle vers mini usb et jack 3.5mm
- 4 x bouton
- 1 x Sachet de quincaillerie

Outils

- Clef Allen 2,5 mm
- Tournevis cruciforme

<https://drive.google.com/folderview?id=0B2p7xabp4KbySjM5VXJybKxidnM&usp=sharing>

Étape 1 - Préparation de l'impression

Durée: 5 minutes

Composants nécessaires:

- Les STLs de votre box
- Cura by Dagoma ou votre slicer

Outils:

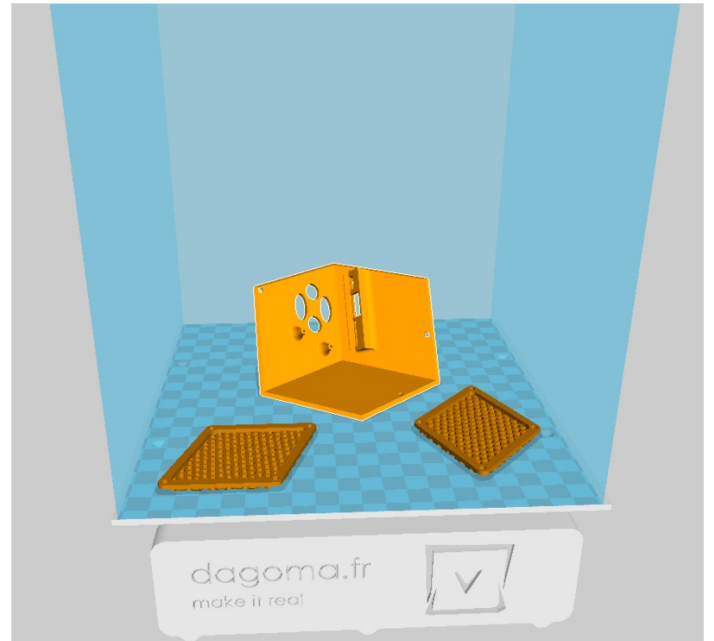
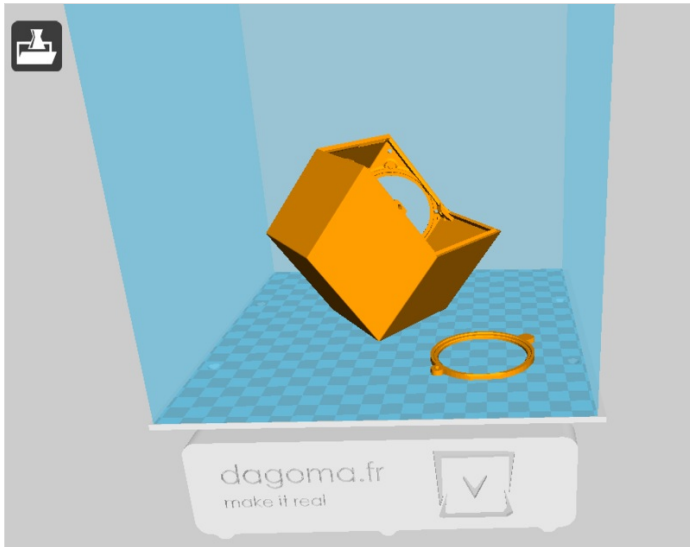
- Votre ordinateur
- Votre discovery 200

i Conseil de positionnement des pièces sur le plateau: Mettez les parties sensibles à imprimer, comme le trou pour le haut parleur ou les pentes du cache arrière, coté ventilateur pour un bon refroidissement des couches.

Étape 2 - Préparation de l'impression

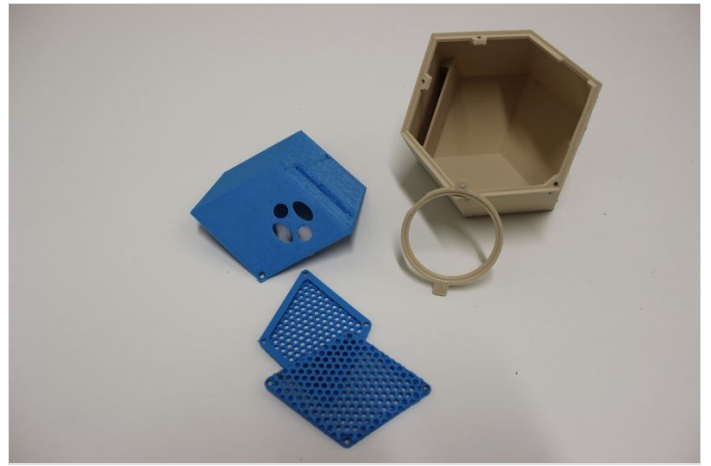
Zoom sur les réglages:

- Remplissage 17% (rempli)
- Vitesse d'impression recommandée: 50mm/s (rapide)
- Supports activés



Étape 3 - Impression des pièces

Les pièces sont maintenant imprimées et prêtes à être montées.



Étape 4 - Fixation de la carte ampli

Durée: 5 minutes

Composants nécessaires:

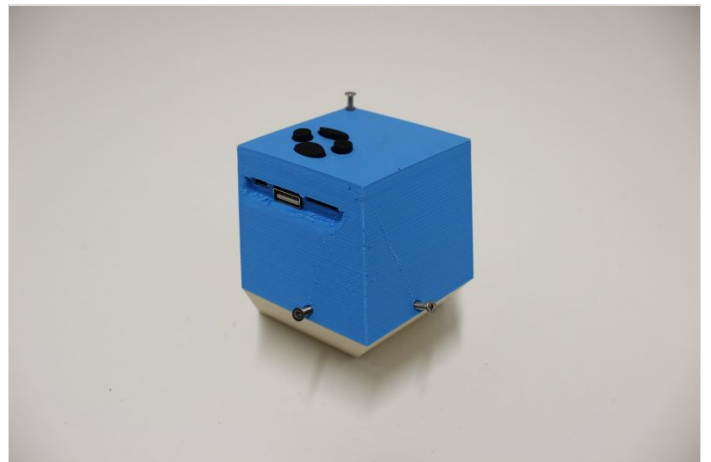
- Cache arrière imprimé
- Carte ampli
- 4 boutons
- 2 petites vis cruciforme

Outils:

- Tournevis cruciforme

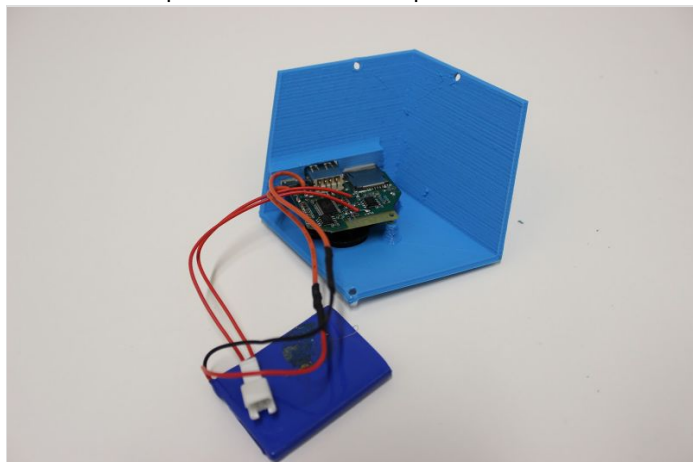
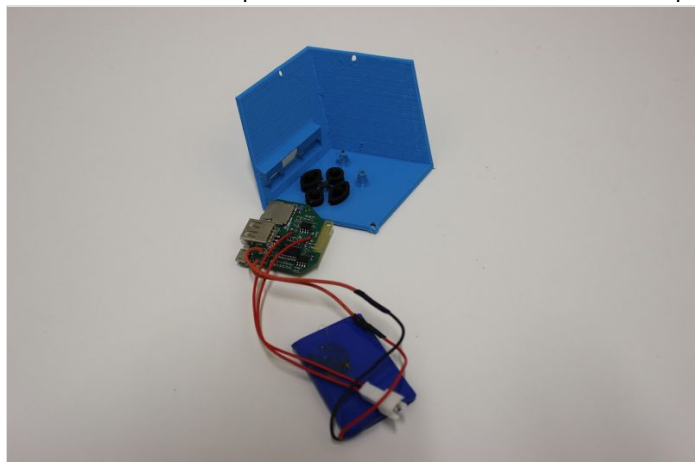
Étape 5 - Fixation de la carte ampli

Insérer les boutons dans les trous comme indiqué ci contre.



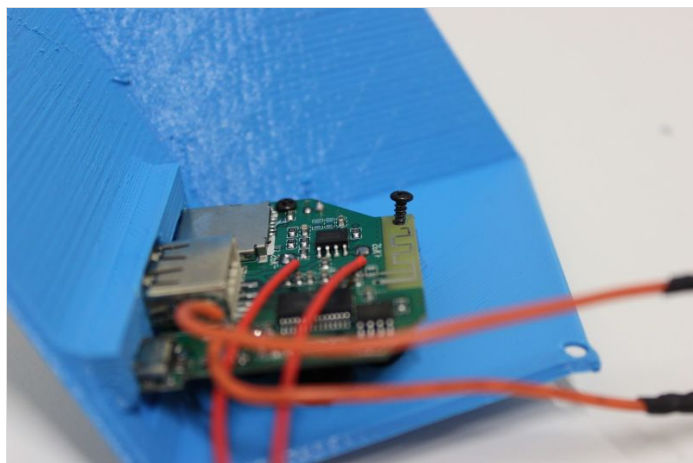
Étape 6 - Fixation de la carte ampli

Positionner la carte ampli au dessus des boutons en faisant correspondre les différentes prises avec les trous adaptés.



Étape 7 - Fixation de la carte ampli

Vissez les deux petites visses.



Étape 8 - Fixation du haut parleur

Durée: 5 minutes

Composants nécessaires:

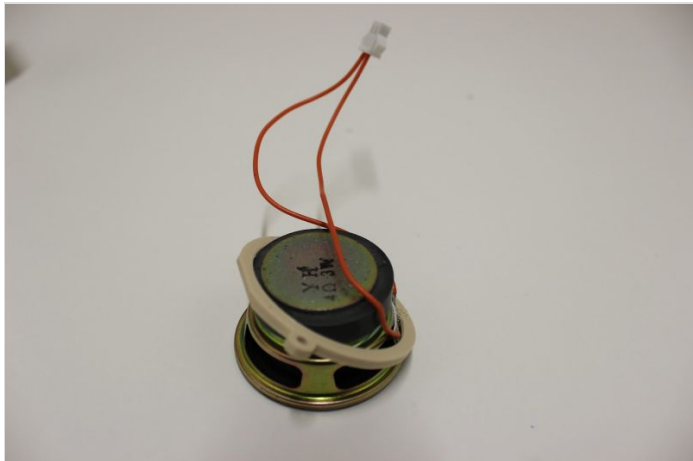
- Caisson imprimé
- Cercle imprimé
- Haut parleur
- 1 vis à tête hexagonale cruse

Outils:

- Clef Allen 2,5mm
-

Étape 9 - Fixation du haut parleur

Enfilez le cercle imprimé sur le haut parleur comme indiqué.



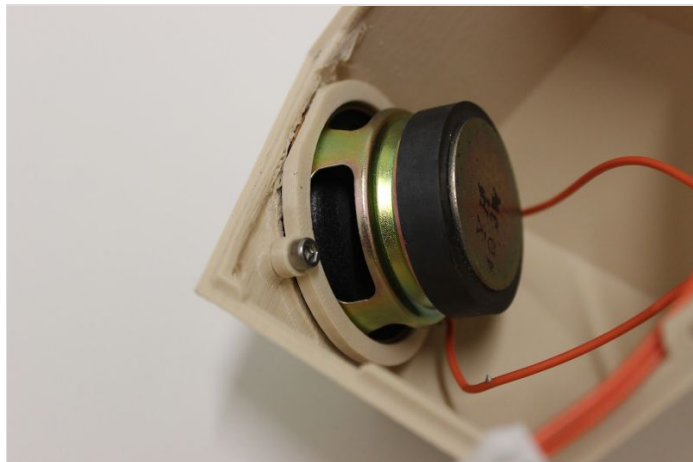
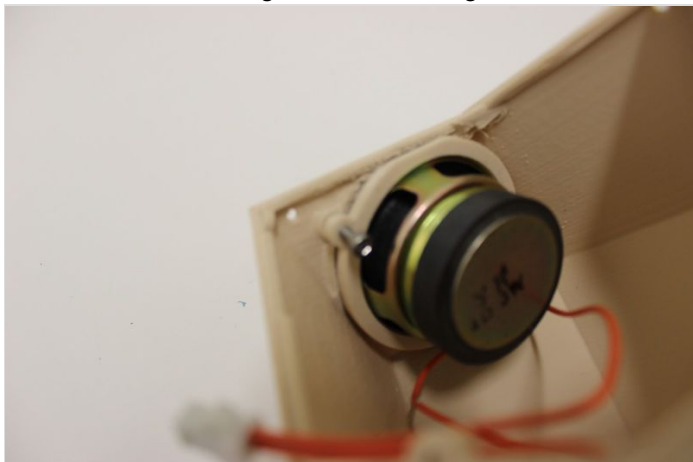
Étape 10 - Fixation du haut parleur

Insérer l'encoche du cercle dans son emplacement au fond du caisson.



Étape 11 - Fixation du haut parleur

Fixer le cercle au caisson grâce à une vis hexagonale à tête creuse.



Étape 12 - Connexion du haut parleur

Durée: 5 minutes

Composants nécessaires:

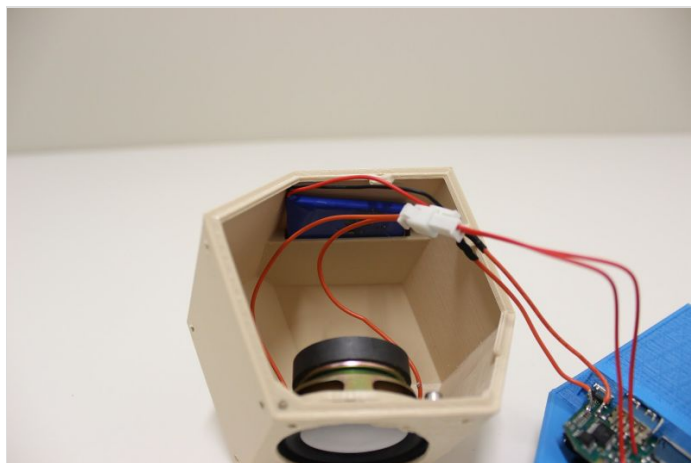
- Assemblage du chapitre 2
- Assemblage du chapitre 3
- Assemblage du chapitre 4

Outils:

- Aucun

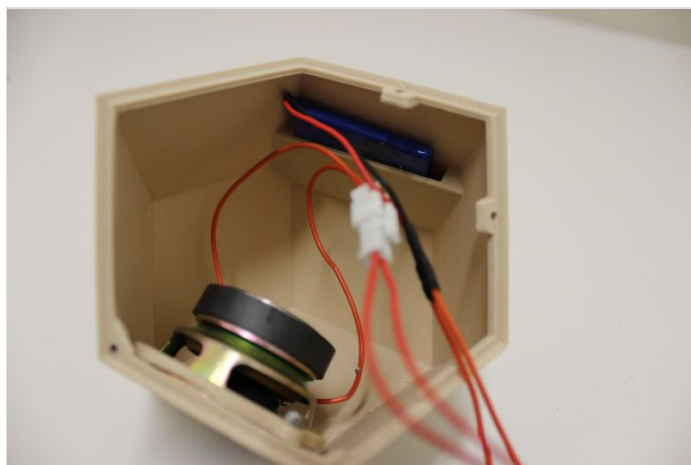
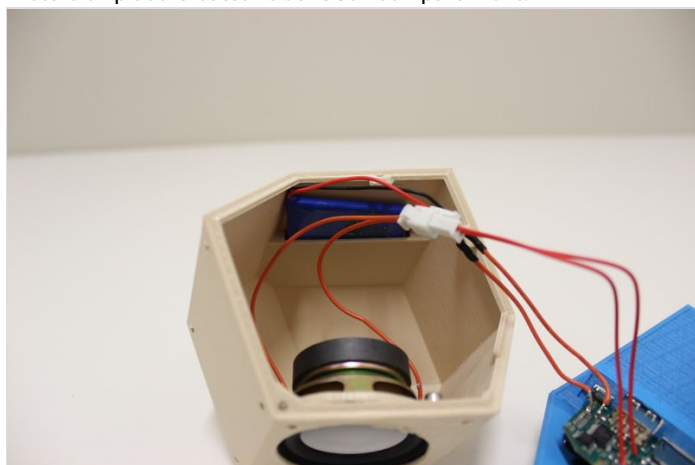
Étape 13 - Connexion du haut parleur

Connecter la prise du haut parleur avec celle de l'ampli.



Étape 14 - Connexion du haut parleur

Mettre en place la batterie dans son compartiment.



Étape 15 - Fixation du cache arrière

Durée: 5 minutes

Composants nécessaires:

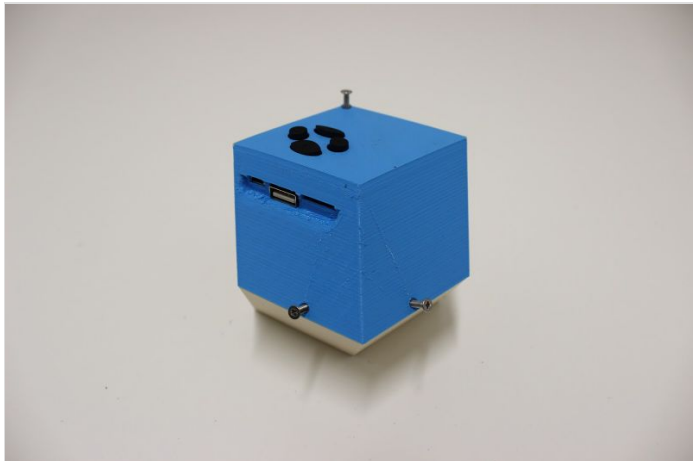
- Assemblage du chapitre 2
- Assemblage du chapitre 3
- Assemblage du chapitre 4
- 3 vis cruciformes à tête fraisé

Outils:

- Tournevis cruciforme

Étape 16 - Fixation du cache arrière

Mettre en place et serrer les vis cruciformes à tête fraisé



Étape 17 - Fixation des grilles

Durée: 15 minutes

Composants nécessaires:

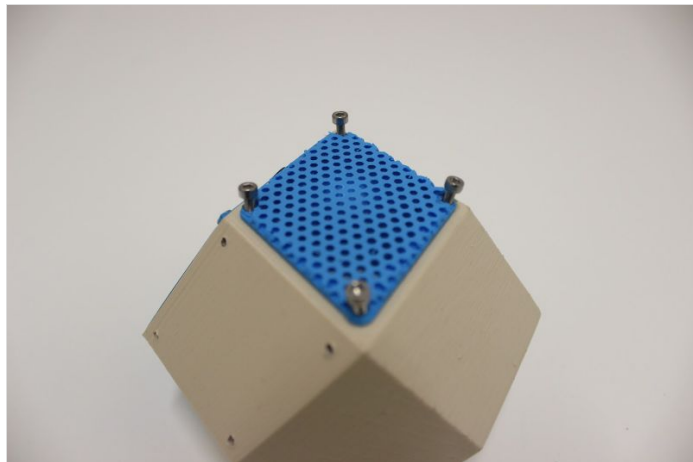
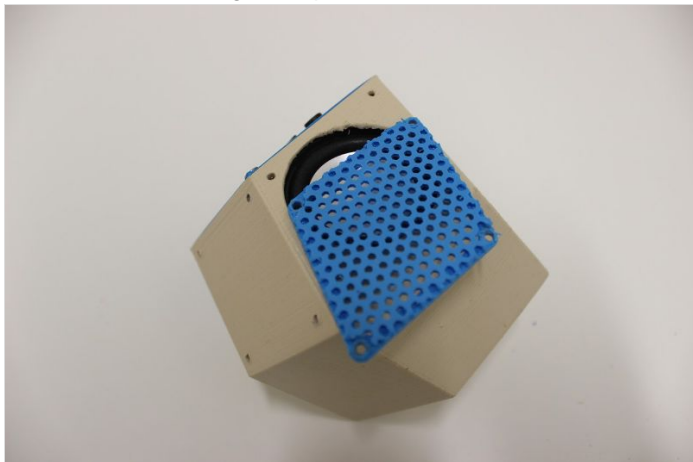
- Assemblage du chapitre 6
- 2 grilles imprimées
- Assemblage du chapitre 4
- 8 vis à tête hexagonale creuse

Outils:

- Clef Allen

Étape 18 - Fixation des grilles

Prévisser les vis sur la grille et positionner cette dernière sur le caisson.



Étape 19 - Fixation des grilles

Visser les vis sur la première grille et recommencer l'opération pour la deuxième grille.

