



Auvent entrée de ruche

Un auvent pour protéger vos abeilles en hiver.

 Difficulté Très facile

 Durée 30 minute(s)

 Catégories Alimentation & Agriculture

 Coût 1 EUR (€)

Sommaire

Introduction

Étape 1 - Mesurer la longueur du auvent

Étape 2 - Tracer la largeur du auvent

Étape 3 - Découper le zinc

Étape 4 - Plier la feuille de zinc

Étape 5 - Positionnement du auvent

Étape 6 - Résultat final

Notes et références

Commentaires

Introduction

Vos abeilles passeront un hiver plus confortable avec cet auvent qui protège l'entrée de la pluie et de la neige.



Matériaux

- Une feuille de zinc de 80 mm x 380 mm (largeur adaptée à vos grilles d'entrée. cf. à la fin)
- Partir d'une bande à noquet est plus facile mais plus coûteux (modèle sur 2e photo)

Outils

- Une pince coupante
- Un marteau
- éventuellement, un étau et deux cornières en métal



Étape 1 - Mesurer la longueur du auvent

En fonction de la longueur de la porte d'entrée, mesurer la longueur du auvent à couper.



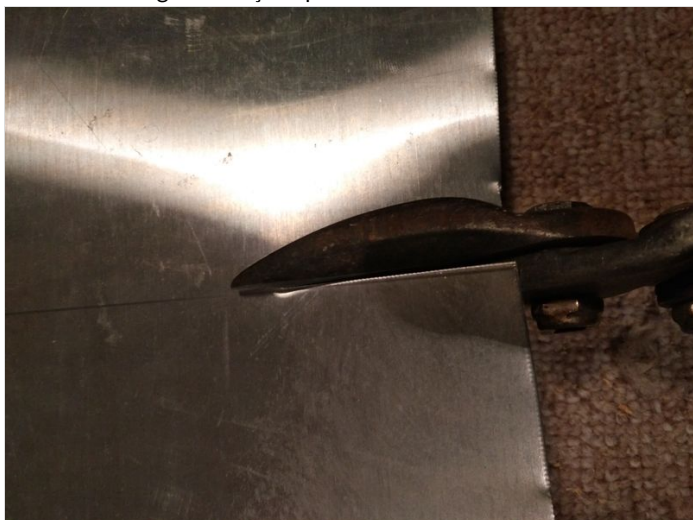
Étape 2 - Tracer la largeur du auvent

Le auvent fait 70 mm de large plus 10 mm pour la pliure.
Tracer les lignes de coupe, et la ligne de pliure à 10 mm du bord.



Étape 3 - Découper le zinc

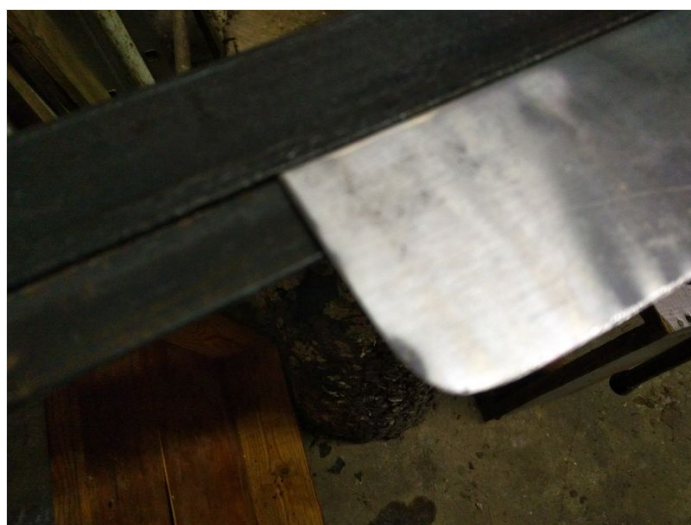
Découper la longueur et la largeur.
Arrondir les angles en façade pour éviter de se blesser.



Étape 4 - Plier la feuille de zinc

Placer, dans un étau, deux cornières plus longues que la feuille à plier.
Glisser les 10 mm de zinc jusqu'au niveau du tracé effectué à l'étape 2.
Plier progressivement en plusieurs coups de marteau





Étape 5 - Positionnement du auvent

💡 Pour passer plus facilement le auvent dans les glissières, j'ai coupé un léger biais au bord. cf. photo 2

Mes portes sont à glissières mais cela fonctionne également avec des portes classiques. Pour que l'auvent soit à la bonne hauteur, il suffit que la bande de pliure soit plus grande que les 10 mm proposés.



Étape 6 - Résultat final

Votre ruche est prête à affronter le mauvais temps !



Notes et références

Voir aussi le tutoriel opensource Hausse de ruche pour construire une hausse de ruche soit-même.