




Assemblage FlyingBear 905X

Assemblage d'une imprimante 3D FlyingBear 905X et contrôle avec une tablette pc

 Difficulté **Moyen**

 Durée **10 heure(s)**

 Catégories **Électronique, Machines & Outils**

 Coût **420 EUR (€)**

Sommaire

Introduction

Video d'introduction

Étape 1 - Déballage

Étape 2 - Montage de la structure en acier

Étape 3 - Montage de l'axe Z

Étape 4 - Montage des axes X et Y

Étape 5 - Mise en place de l'extrudeur

Étape 6 - Assemblage du plateau chauffant

Étape 7 - Branchement de l'électronique

Étape 8 - Modification de la Tablette Danew

Étape 9 - Installation Repetier Host et le Server

Étape 10 - Calibration de la Machine

Étape 11 - Mise en production

Commentaires

Introduction

Un Kit FlyingBeat 905X grand volume environ 320 €

<https://fr.aliexpress.com/item/2018-Nouvelle-conception-shiping-Libre-Flyingbear-P905X-DIY-3d-Imprimante-kit-Full-metal-Grand-impression-taille/32831986294.html?spm=a2g0s.9042311.0.0.5JPakk>

Une tablette Danew I715 en Windows 8. environ 80€

Un régulateur de charge Li-ion 2€

Un support d'impression Buildtak 300x300 20€



Matériaux

Outils

tournevis
Clés

Étape 1 - Déballage

Déballage du Kit

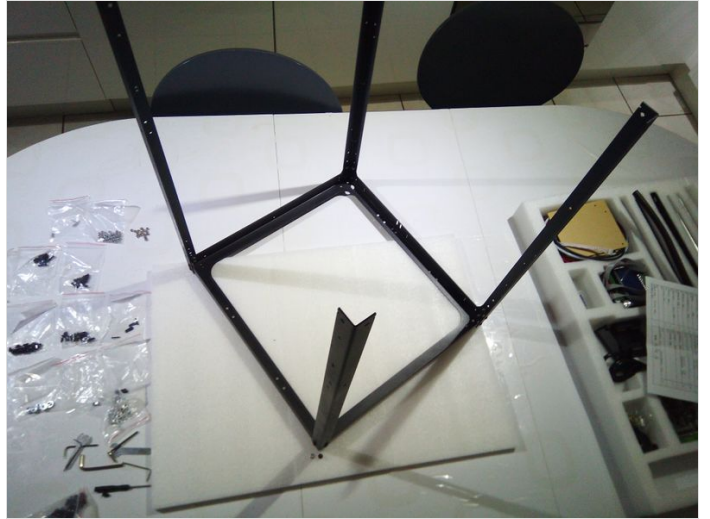
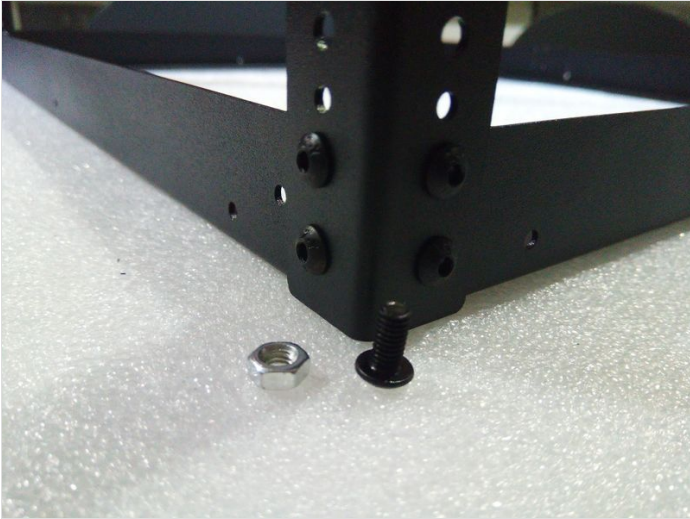




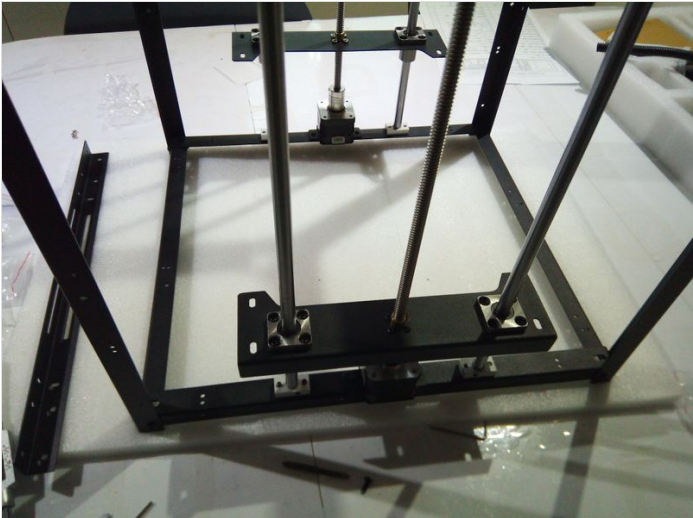
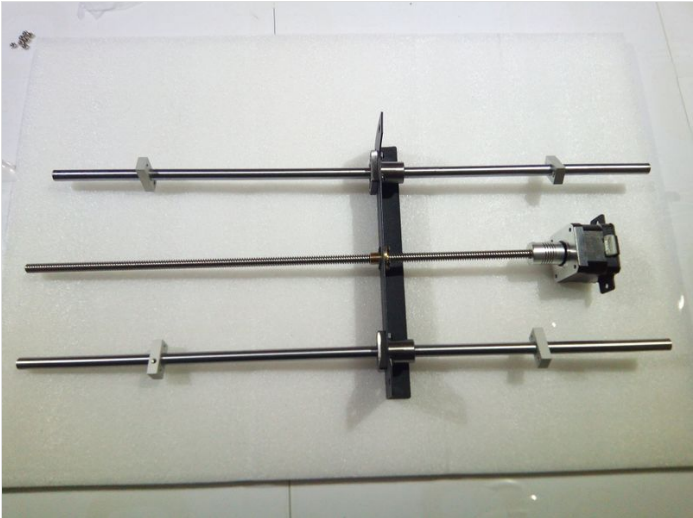


Étape 2 - Montage de la structure en acier

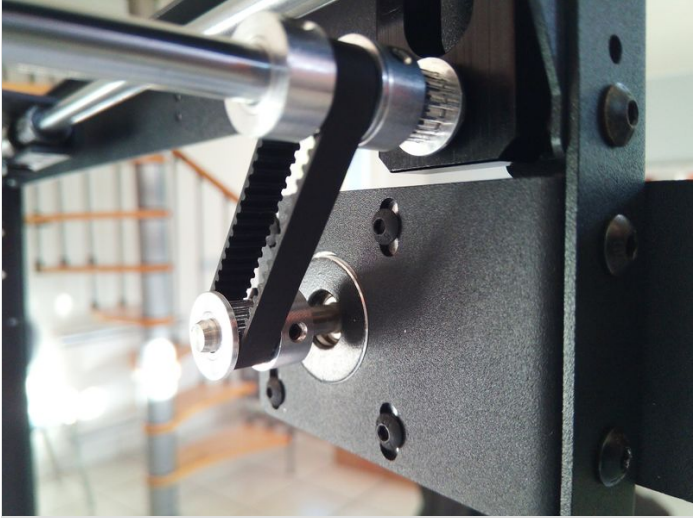
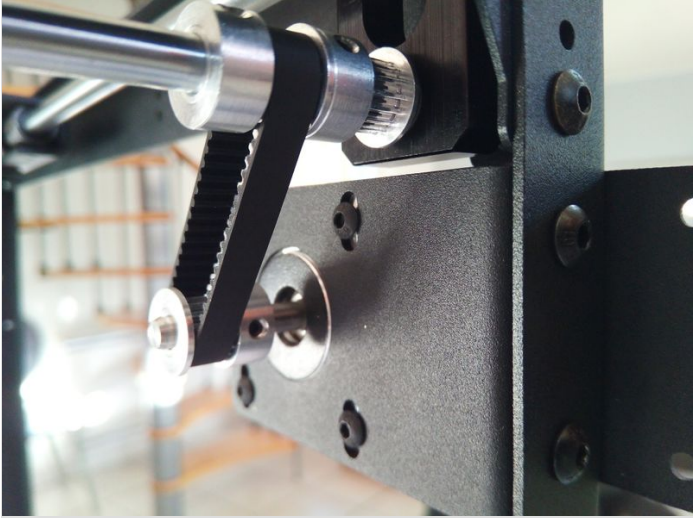




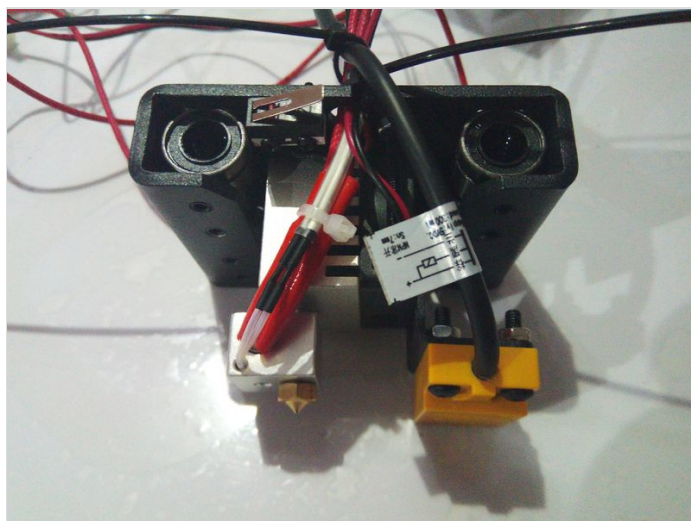
Étape 3 - Montage de l'axe Z



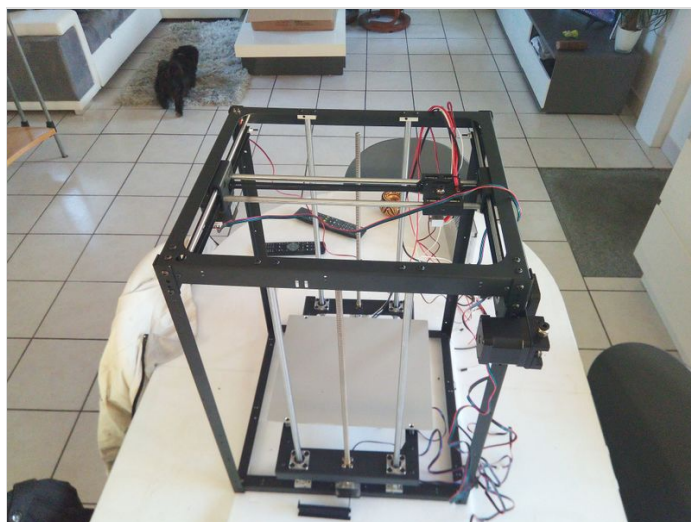
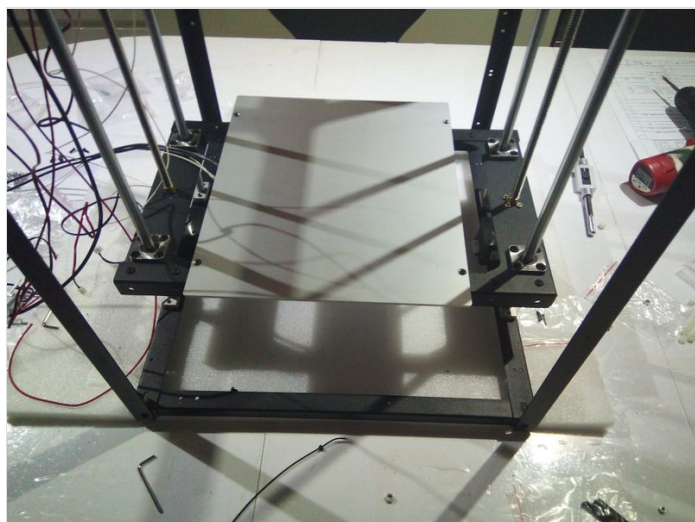
Étape 4 - Montage des axes X et Y



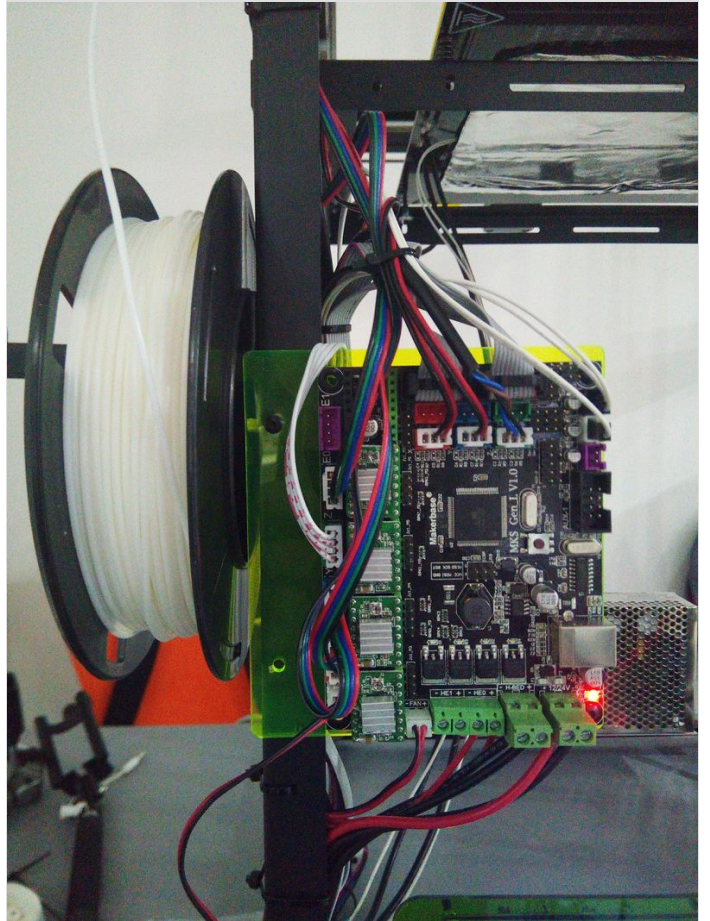
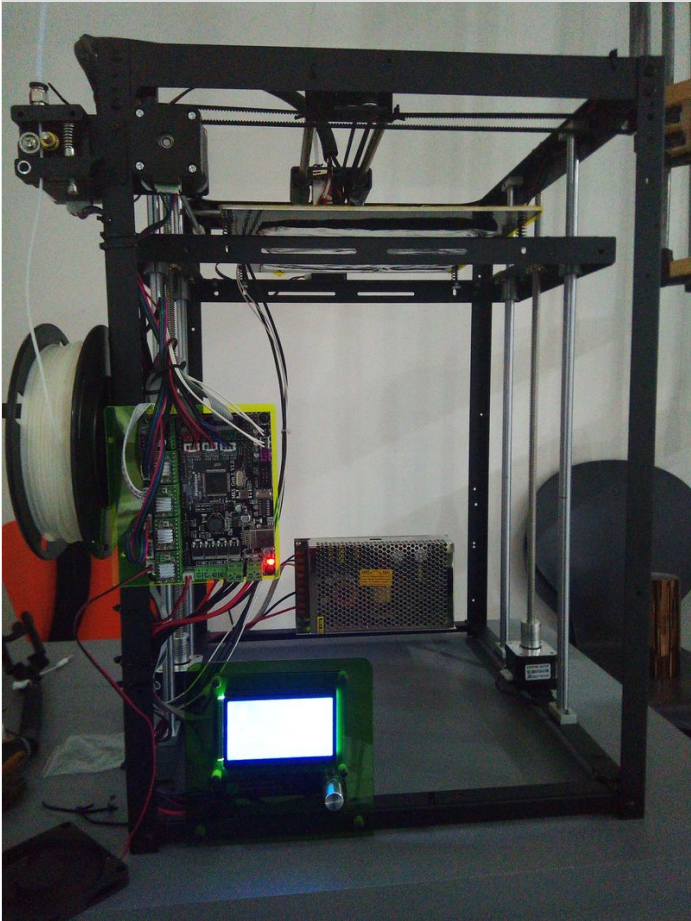
Étape 5 - Mise en place de l'extrudeur



Étape 6 - Assemblage du plateau chauffant



Étape 7 - Branchement de l'électronique



Étape 8 - Modification de la Tablette Danew

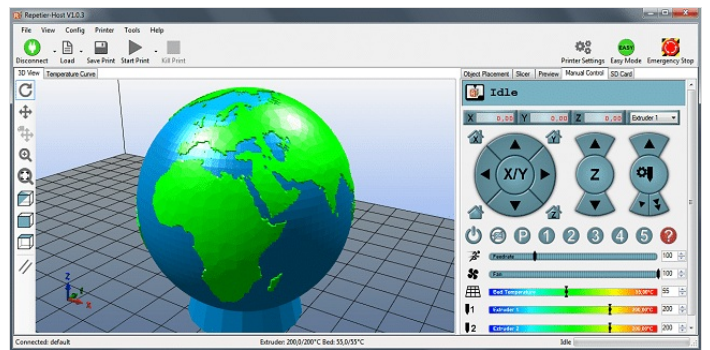
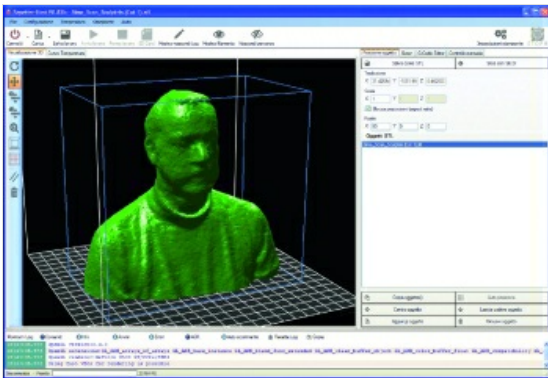
Le problème avec les tablettes premier prix c'est qu'il n'y a qu'un seul port usb, il n'est pas possible de la recharger et d'utiliser un dispositif USB

Pour pouvoir la recharger et utiliser usb pour l'imprimante il faut réaliser une petite modification.

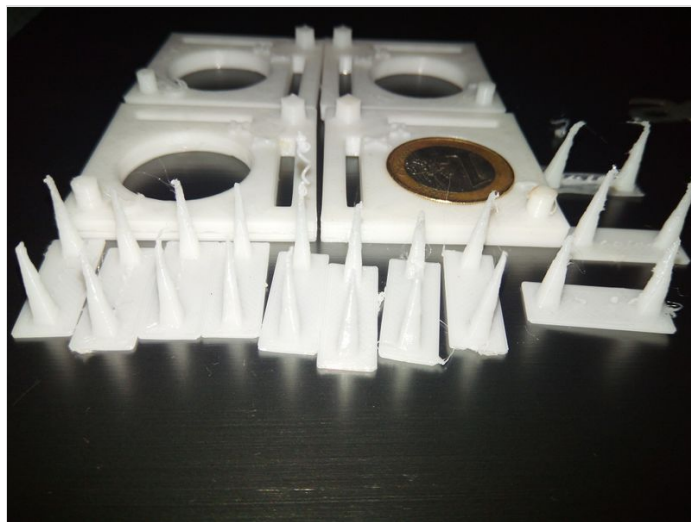
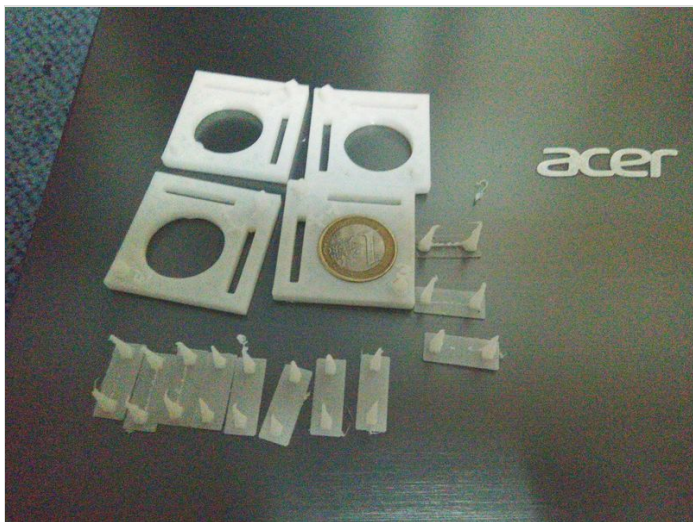
Il faut rajouter un régulateur de charge directement sur la batterie de la tablette.



Étape 9 - Installation Repetier Host et le Server



Étape 10 - Calibration de la Machine



Étape 11 - Mise en production

