


# Utilisation découpe laser

Avec ce tuto vous apprendrez à vous servir de la trotec laser speedy300

 Difficulty Easy

 Duration 5 minute(s)

 Categories Machines & Tools

 Cost 0 EUR (€)

## Contents

Step 1 - Etape 1 : ouvrir le fichier à découper sous inkscape

Step 2 - Etape 2 : cliquer sur imprimer

Step 3 - Etape 3 : paramétrer les matériaux

Step 4 - Etape 4 : une fenêtre vous demande le nom.

Step 5 - Etape 5 : allumez la découpe laser (bouton derrière, sur le dessus à gauche)

Step 6 - Etape 6 : Attendre que la machine se calibre (elle bippe deux fois quand elle a fini)

Step 7 - Etape 7 : Mettez votre plaque de découpe dans machine

Step 8 - Etape : 8 positionnez la tête de découpe au dessus de la plaque avec les flèches rouges

Step 9 - Etape 9 : poser la jauge de hauteur sur la tête de découpe (elle est rangée dans la machine)

Step 10 - Etape 10 : réglez la hauteur du plateau avec les flèches noire, jusqu'a ce que la jauge tombe

Step 11 - Etape 11 : Ranger la jauge de hauteur et fermer le capot

Step 12 - Etape 12 : placez la tête de découpe là ou vous voulez faire débuter votre découpe

Step 13 - Etape 13 : sur l'ordinateur, dans l'application Job Control appuyez sur l'icône en forme de clé USB

Step 14 - Etape 14 : déposez votre job depuis la liste jusqu'au réticule (correspondant à l'emplacement de la tête de découpe)

Step 15 - Etape 15 : Cliquez sur mettre à jour afin d'estimer le temps d'execution de votre job

Step 16 - Appuyez sur le bouton play et surveillez votre travail

Comments

## Materials

## Tools

---

Step 1 - Etape 1 : ouvrir le fichier à découper sous inkscape

---

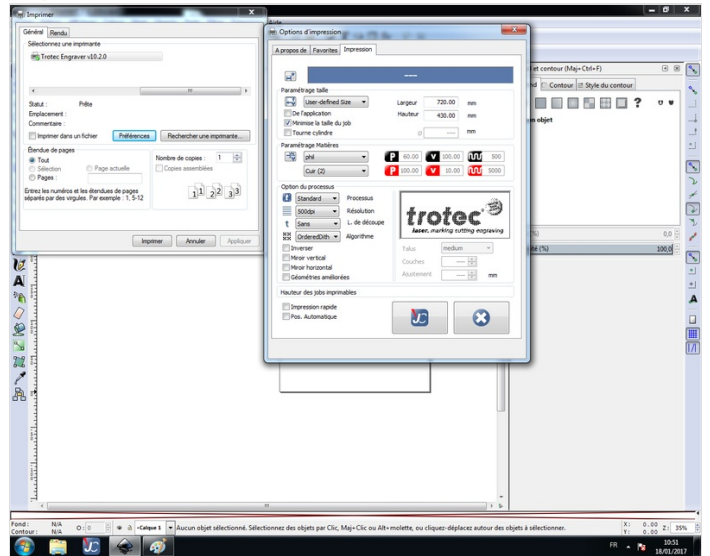
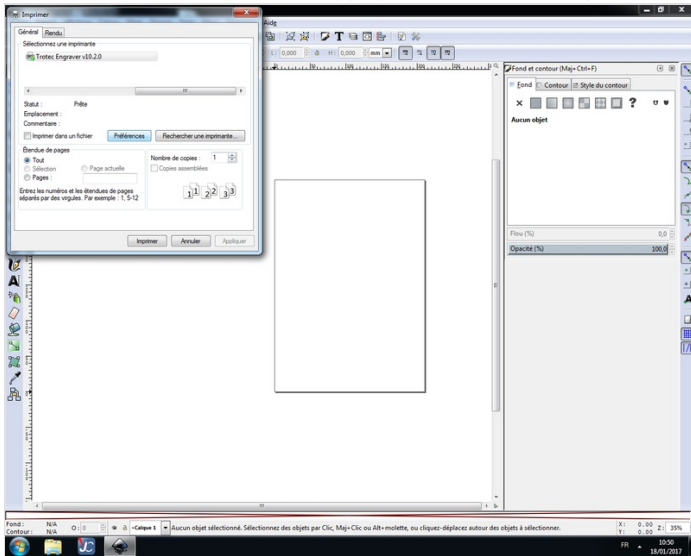
Step 2 - Etape 2 : cliquer sur imprimer

---

## Step 3 - Etape 3 : paramétrer les matériaux

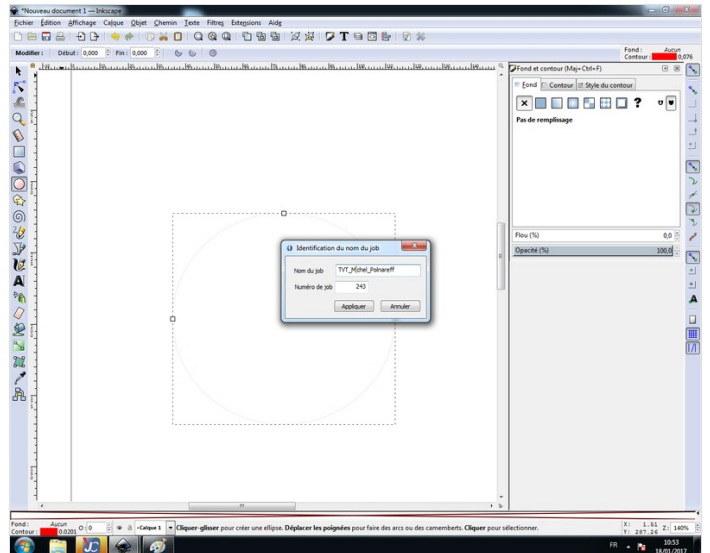
Dans la fenêtre qui s'est ouverte cliquez sur préférence. Puis allez dans l'onglet paramètre. De là vous pouvez choisir un dossier pour et un matériau à découper.

Une fois votre matériau choisi appuyez sur le bouton JC puis confirmez l'impression



## Step 4 - Etape 4 : une fenêtre vous demande le nom.

Comme le montre l'image, notez le nom de votre structure (ISEN, Kedge ou TVT) suivi de votre prénom et de votre nom



## Step 5 - Etape 5 : allumez la découpe laser (bouton derrière, sur le dessus à gauche)



Step 6 - Etape 6 : Attendre que la machine se calibre (elle bippe deux fois quand elle a fini)

---

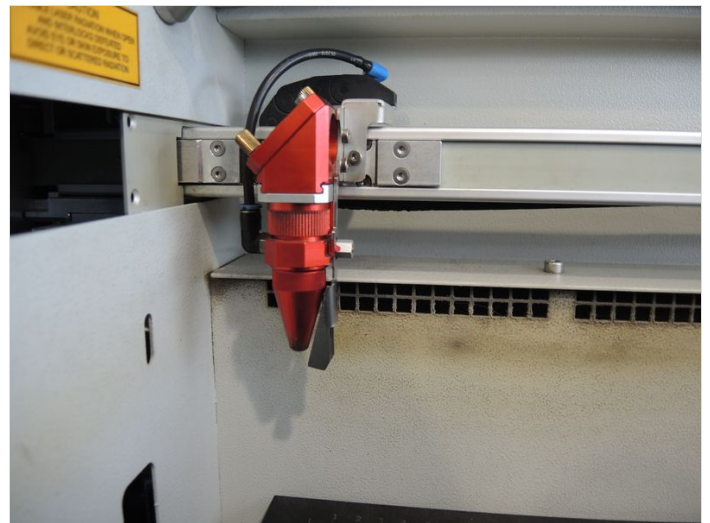
Step 7 - Etape 7 : Mettez votre plaque de découpe dans machine

---

Step 8 - Etape : 8 positionnez la tête de découpe au dessus de la plaque avec les flèches rouges



Step 9 - Etape 9 : poser la jauge de hauteur sur la tête de découpe (elle est rangée dans la machine)



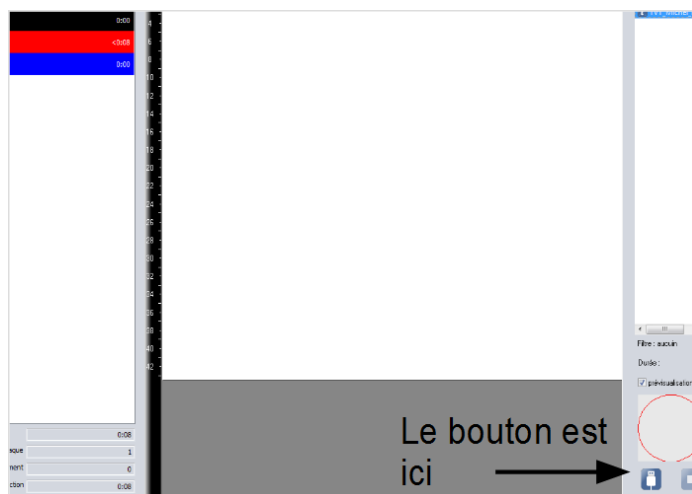
Step 10 - Etape 10 : réglez la hauteur du plateau avec les flèches noire, jusqu'a ce que la jauge tombe



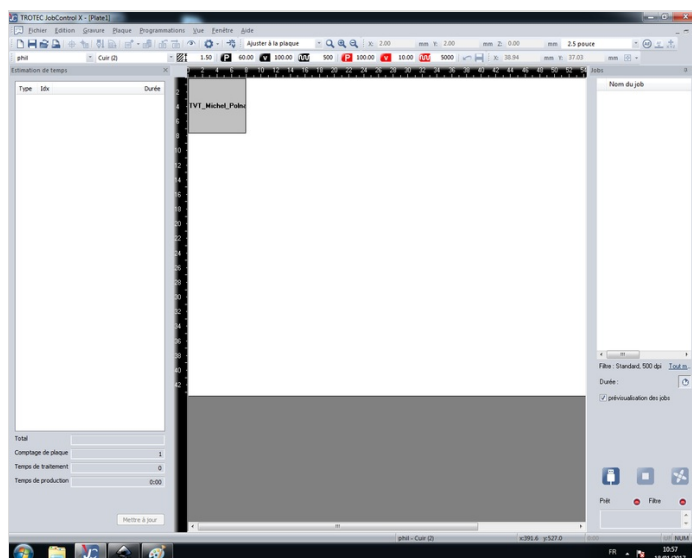
Step 11 - Etape 11 : Ranger la jauge de hauteur et fermer le capot

Step 12 - Etape 12 : placez la tête de découpe là ou vous voulez faire débuter votre découpe

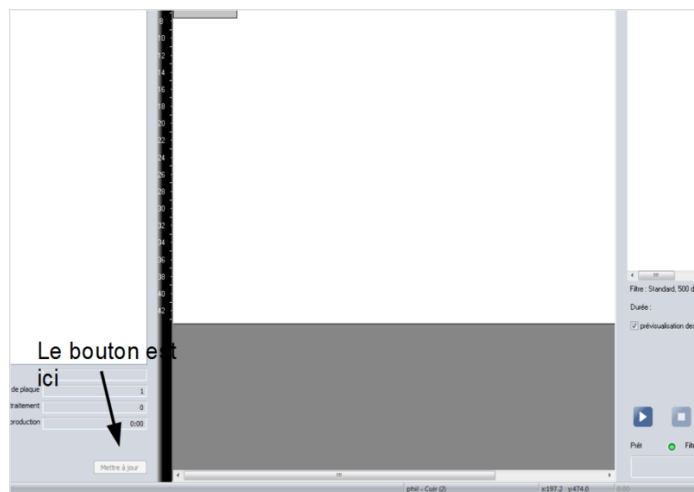
Step 13 - Etape 13 : sur l'ordinateur, dans l'application Job Control appuyez sur l'icône en forme de clé USB



Step 14 - Etape 14 : déposez votre job depuis la liste jusqu'au réticule (correspondant à l'emplacement de la tête de découpe)



Step 15 - Etape 15 : Cliquez sur mettre à jour afin d'estimer le temps d'execution de votre job



---

Step 16 - Appuyez sur le bouton play et surveillez votre travail

---