



Tapis de décoration en mousse

Tapis en mousse puzzle à effet bois découpé au laser.

 Difficulty Easy

 Duration 2 hour(s)

 Categories Decoration, Health & Wellbeing, Sport & Outside

 Cost 50 EUR (€)

Contents

Introduction

Step 1 - Découper les pièces du grand tapis

Step 2 - Assembler le grand tapis

Step 3 - Exemples de combinaisons de motifs

Step 4 - Etapes pour fabrication du Tapis 2

Step 5 - Exemples et Combinaisons pour le Tapis 2

Step 6 - Résultat final

Notes and references

Comments

Introduction

Hors studio réinvestit le tapis puzzle pour en faire un objet de décoration fonctionnel et modulable. Avec carquette il est possible de composer une marqueterie de mousse au motif et de la taille de votre choix.

Composé d'une mousse technique il absorbe les chocs, est isolant phonique, antidérapants et lavable.



Materials

Dalles Puzzle Mousse EVA / 2 couleurs (noir et faux bois).

Caractéristiques :

- Convient aussi bien à une utilisation intérieure qu'extérieure, convient aux enfants et aux bébés .
- Très résistant et facile d'entretien
- Antidérapant et idéal pour insonoriser et isoler le sol d'une pièce

- Dimensions de chaque dalle de tapis : 62 cm x 62 cm x 13 mm (59cm X 59 cm de surface utile)

- Coût des matériaux : environ 60 euros pour 25 dalles .

- Surface max. potentiellement coupable avec 25 dalles : 9,3 m²

- Certifications normes EN71-1-2-3, 7P, CPSIA et ASTM F963-11

Tools

- Cutter
- Découpeuse Laser



- 📄 Decoupe-piece-grand-tapis.pdf
- 📄 Decoupes-pieces-grand-tapis-60x60.pdf
- 📄 Decoupe-2-grande-piece-tapis2.pdf
- 📄 Decoupe-verticale-grande-piece-tapis2 .pdf
- 📄 Decoupe-horizontale-grande-piece-tapis2.pdf
- 📄 Decoupes-pieces-grandes-tapis2-60x60.pdf
- 📄 Decoupe-2-petite-piece-tapis2.pdf
- 📄 Decoupe-1-petite-piece-tapis2 .pdf
- 📄 Découpes-pieces-petites-tapis2-60x60.pdf
- 📄 Decoupe-2-piece-grand-tapis.pdf
- 📄 Decoupe-3-grande-piece-tapis2.pdf
- 📄 Découpes-3-pieces-petites-tapis2.pdf

Step 1 - Découper les pièces du grand tapis

Nous avons réalisé ce tapis avec une Trotec Power Laser Pro C25 d'une surface de travail utile de 310 mm x 400 mm.

Le tutoriel est décrit pour cette référence de machine.

Pour les utilisateurs d'une machine avec un plateau de travail de 610 X 305 mm télécharger les fichiers *Découpe-3-grandes-pièces-tapis2* et *Découpe-3-petites-pièces-tapis2* *Découpe-2pièces-grand-tapis*.

Pour ceux qui disposent d'une surface de travail plus grande, vous pourrez télécharger les fichiers de découpe nommés *decoupes-pieces-grand-tapis-60x60* et *decoupes-pieces-grandes-tapis2-60x60*, *decoupes-pieces-petites-tapis2-60x60*, et sauter l'étape de découpe à la main des dalles.

PREPARATION DES MATERIAUX :

Découper à la main des dalles de 60 cm x 60 cm

découper 2 formats de 29 cm X 59 cm par dalles nécessaires (noir et bois).

DECOUPE LASER :

Réglages machine : P100 - V4 deux passages

Pour refaire un passage, clic droit sur le job, reset job puis play.

Découpe des pièces sur l'envers. Le dessous de la dalle antidérapante sur le dessus.

CALAGE DES FICHIERS DU GRAND TAPIS :

1er calage :

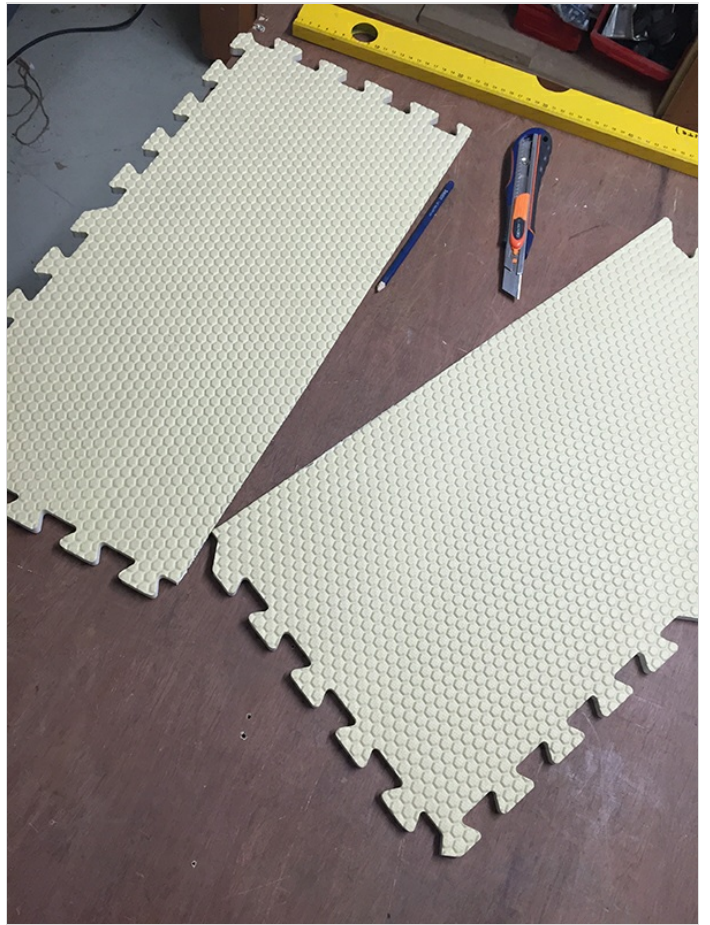
Fichier : decoupe-piece-grand-tapis.pdf

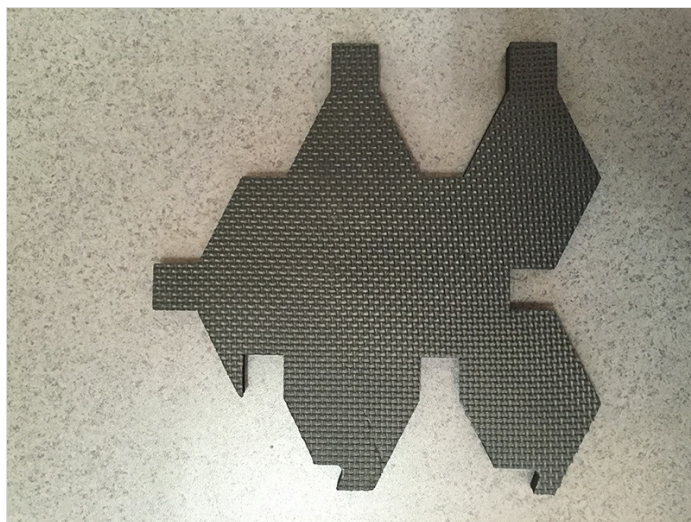
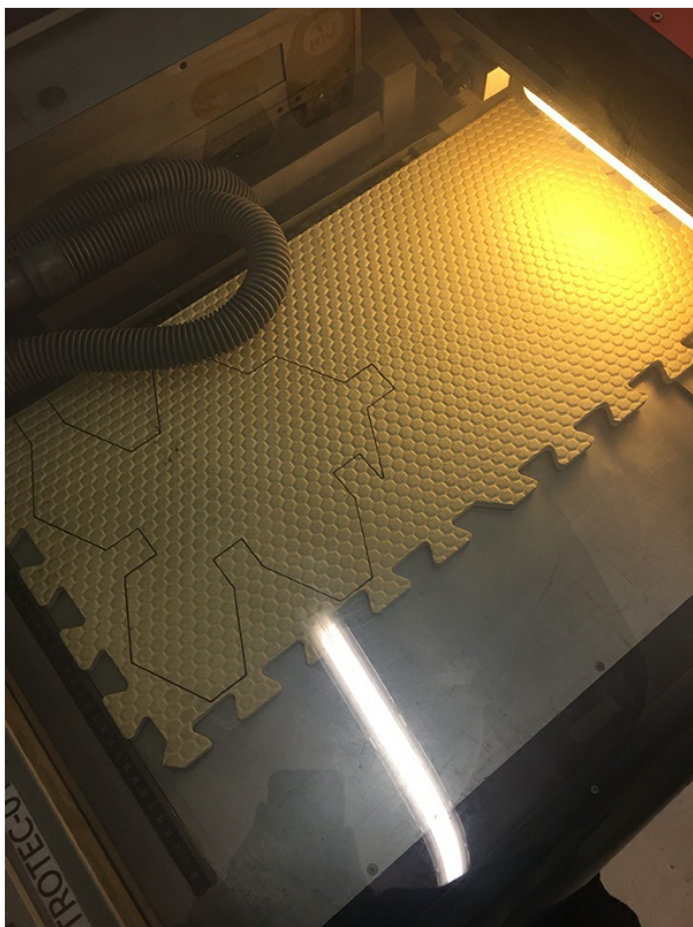
Dalle découpée avec les dents vers le haut, positionnée sur la plateau de la machine en haut à gauche. Enchaîner la découpe des pièces en fonction du nombre de dalles pour ne pas avoir à caler le fichier à chaque fois.

2ème calage :

Fichier : decoupe-piece-grand-tapis.pdf

Dalle découpée avec les dents vers le bas, coupe franche disposée sur le plateau de la machine en haut à gauche. Caler à nouveau le fichier et enchaîner la découpe des pièces en fonction du nombre de dalles pour ne pas avoir à caler le fichier à chaque fois.





Step 2 - Assembler le grand tapis

A ce stade, vous avez donc découpé 20 pièces noires et 20 pièces bois.

Assembler les pièces en les emboitant comme un puzzle pour former votre tapis.

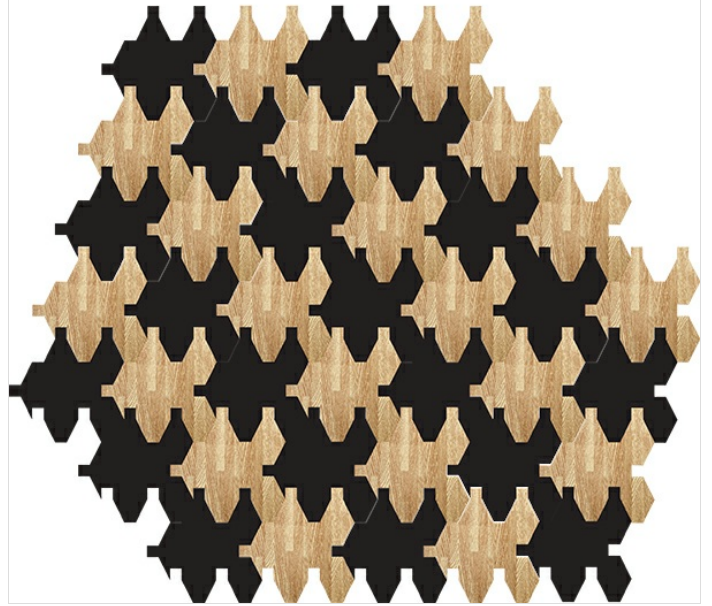
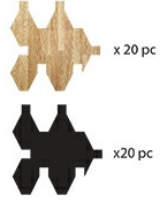
Vous pouvez aussi choisir de créer des motifs différents assemblés en suivant les exemples. En fonction de la taille du tapis, du choix du motif il vous faudra prévoir le nombre de pièces et de dalles suffisantes.

La liste des exemples n'est pas exhaustive et vous pourrez créer vos propres combinaisons pour un tapis personnalisé.



TAPIS
dimensions : 167cm x 140 cm
nbre dalles originales : 5 dalles noires / 5 dalles effet bois
coût matériaux : ≈ 25 euros

nbre pièces à découper :





Step 3 - Exemples de combinaisons de motifs

Vous trouverez ici quelques exemples de différents assemblages possibles afin de créer des tapis différents.

Pour chaque modèles, vous trouverez la dimension du tapis, le nombre de dalles nécessaires à la réalisation, le nombre de pièces à découper et le coût des matériaux.

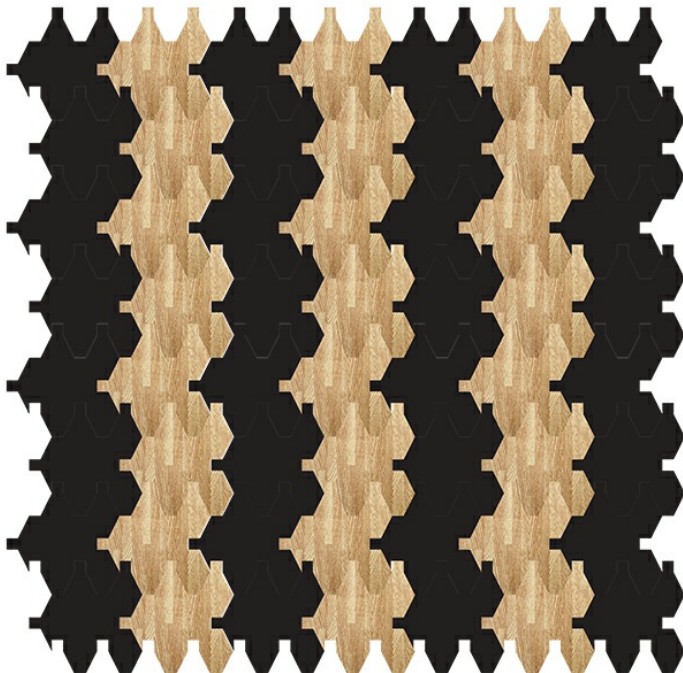
TAPIS

dimensions : 161 cm x 159 cm

nbre dalles origines : 8 dalles noires / 6 dalles effet bois

coût matériaux : ≈ 35 euros

nbre pièces à découper :



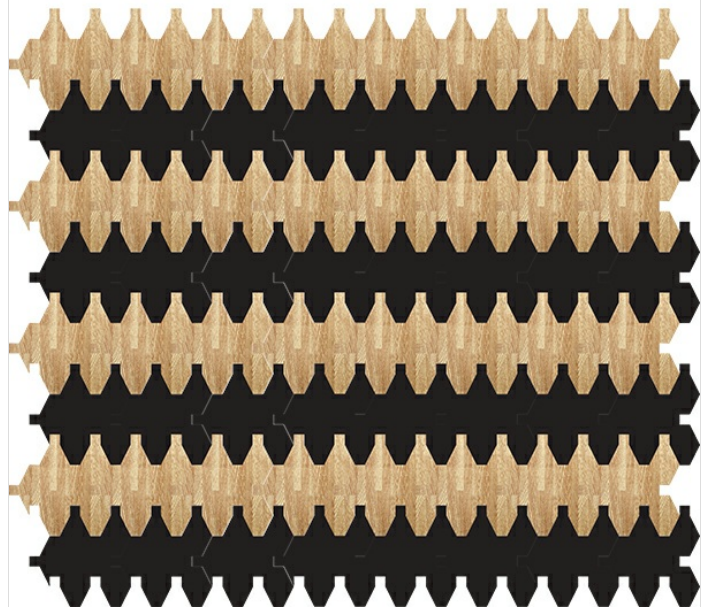
TAPIS

dimensions : 183 cm x 159 cm

nbre dalles origines : 8 dalles noires / 8 dalles effet bois

coût matériaux : ≈ 40 euros

nbre pièces à découper :



TAPIS

dimensions : 199 cm x 159 cm

nbre dalles originales : 8 dalles noires / 8 dalles effet bois

coût matériaux : ≈ 40 euros

nbre pièces à découper :



TAPIS

dimensions : 189 cm x 159 cm
nbre dalles originales : 9 dalles noires / 7 dalles effet bois
coût matériaux : ≈ 40 euros

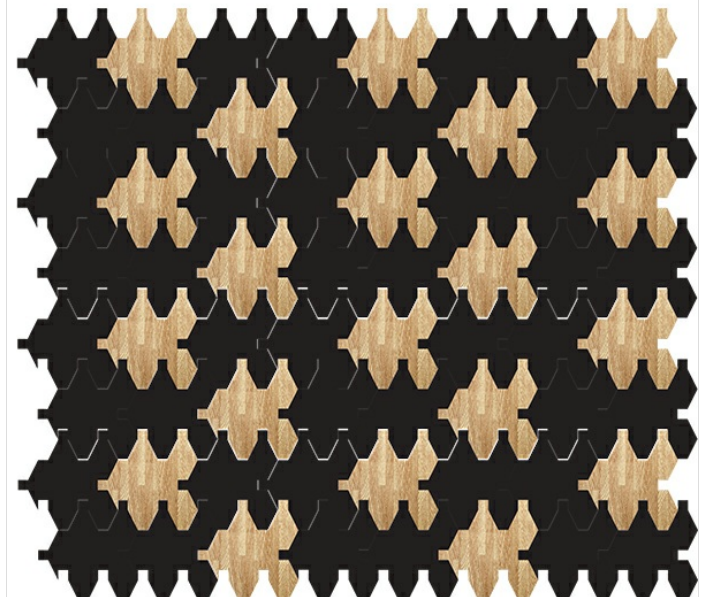
nbre pièces à découper :



TAPIS

dimensions : 183cm x 160 cm
nbre dalles originales : 11 dalles noires / 5 dalles effet bois
coût matériaux : ≈ 40 euros

nbre pièces à découper :



TAPIS

dimensions : 199 cm x 159 cm

nbre dalles originales : 8 dalles noires / 8 dalles effet bois

coût matériaux : ≈ 40 euros

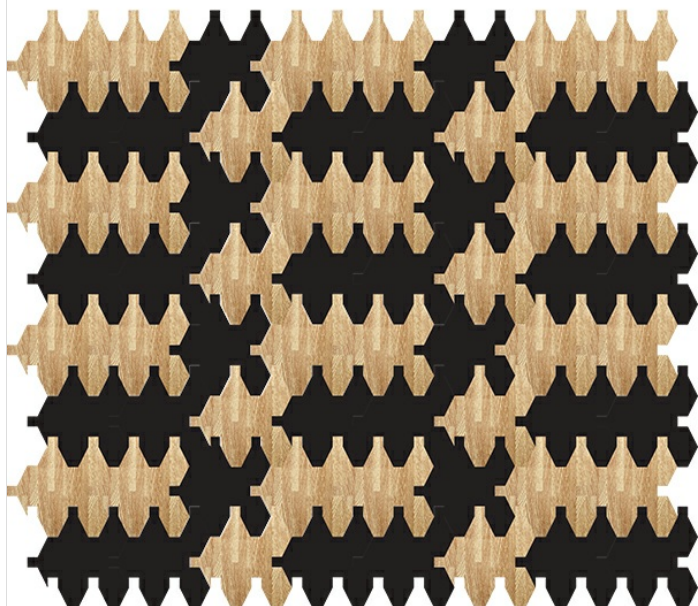
nbre pièces à découper :



x 32 pc



x 32 pc



Step 4 - Etapes pour fabrication du Tapis 2

Pour ce tapis, nous avons décidé de travailler avec 2 formes différentes pour créer une nouvelle combinaison de motifs. N'hésitez pas à changer les couleurs et à alterner en fonction de vos goûts. Cf Exemples.

PREPARATION DES MATERIAUX :

Découpe à la main des dalles de 60 cm x 60 cm

TAPIS 2

Découper 3 formats de 19 cm X 59 cm par dalles (dalles noires).

Découper 2 formats , un de 30 cm x 59 cm et 29 cm x 59 cm (dalles effet bois).

DECOUPE LASER :

Réglages machine : P100 - V4 deux passages

Pour refaire un passage, clic droit sur le job, reset job puis play.

CALAGE DES FICHIERS DU TAPIS 2 :

PIECE NOIRE

Fichier decoupe-2-petite-piece-tapis2

1er calage:

Dalle découpée avec les dents vers le haut, positionnée sur la plateau de la machine en haut à gauche.

Caler le fichier avec la découpe des 2 pièces. Garder de côté le surplus de matière.

2 ème calage :

Fichier : decoupe-1-petite-piece-tapis2.pdf

Utiliser le surplus des découpes précédentes et caler le fichier avec une pièce.

PIECE BOIS

Fichier : decoupe-2-grande-piece-tapis2.pdf

1er calage:

Dalle (30 cm x 59 cm) découpée avec les dents vers le haut, positionnée sur la plateau de la machine en haut à gauche.

Caler le fichier avec la découpe des 2 pièces. Garder de côté le surplus de matière.

2 ème calage :

Fichier : decoupe-verticale-grande-piece-tapis2.pdf

Utiliser le surplus des découpes précédentes et caler le fichier avec une pièce.

3 ème calage :

Fichier : decoupe-horizontale-grande-piece-tapis2

Dalle de (29 cm x 59 cm). Caler le fichier avec une pièce placée à l'horizontal.

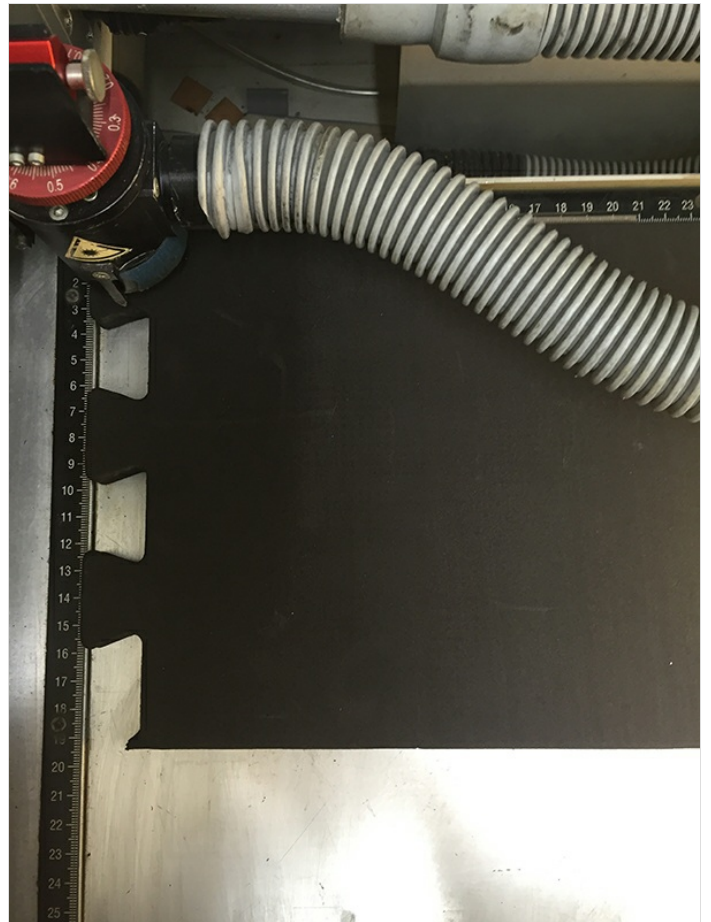
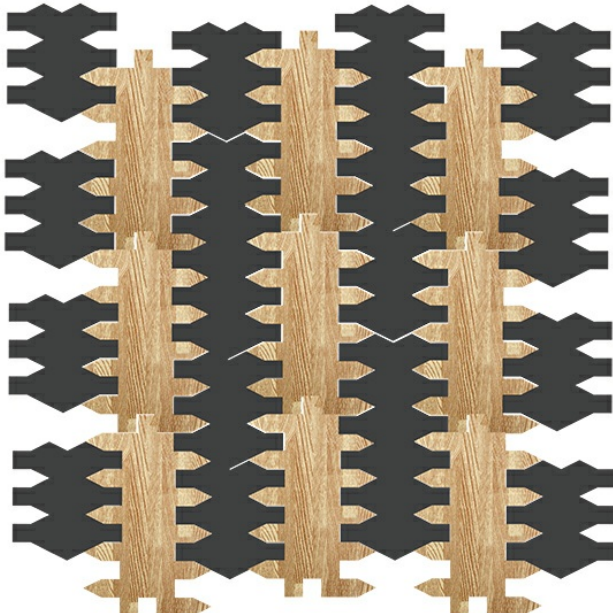
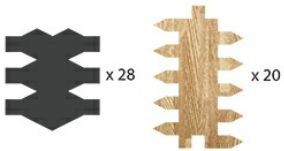
TAPIS 2

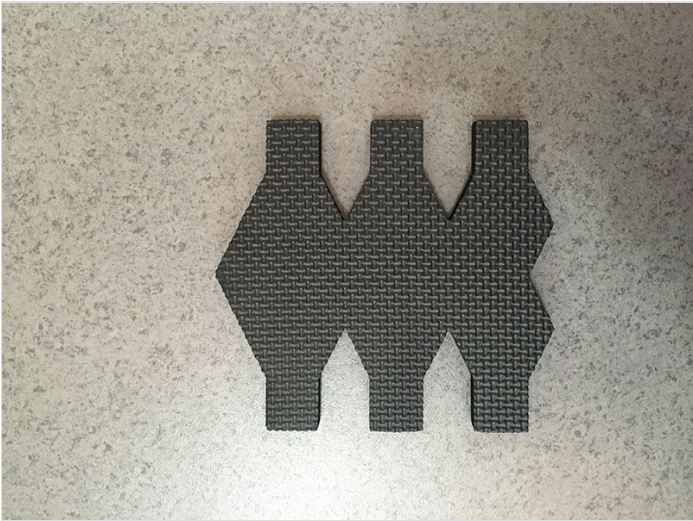
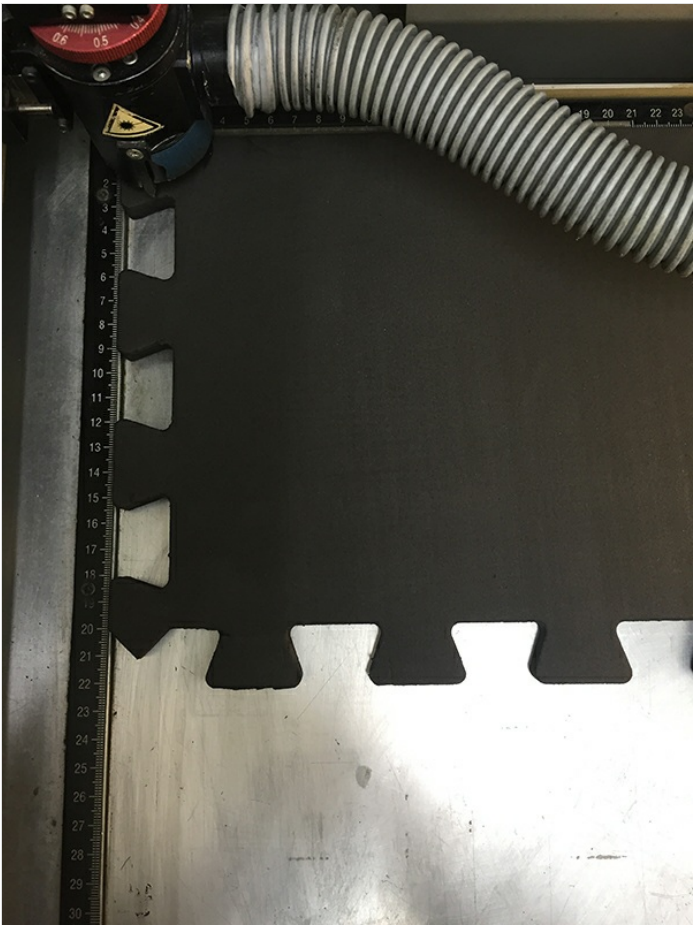
dimensions : 90 cm x 92 cm

nbre dalles origines : 5 dalles effet bois / 4 dalles noires

coût matériaux : ≈ 25 euros

nbre pièces à découper :







Step 5 - Exemples et Combinaisons pour le Tapis 2

Vous trouverez ici quelques exemples de différents assemblages possibles afin de créer des tapis différents.

Pour chaque modèles, vous trouverez la dimension du tapis, le nombre de dalles nécessaires à la réalisation, le nombre de pièces à découper et le coût des matériaux.

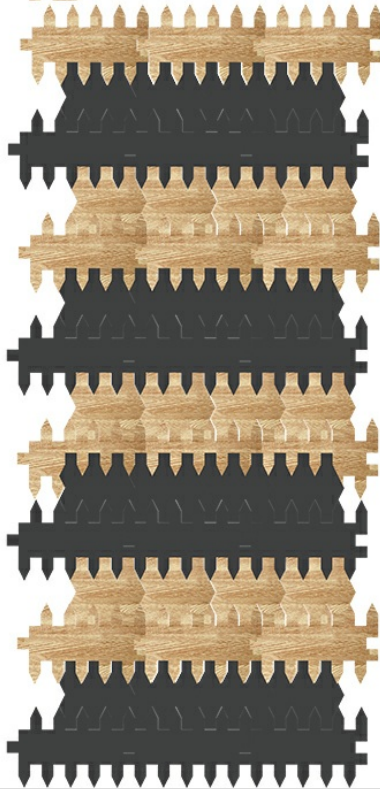
TAPIS 2

dimensions : 87,9 cm X 176 cm

nbre dalles originales : 5 dalles bois / 4 dalles noires

coût matériaux : ≈ 25 euros

nbre pièces à découper :



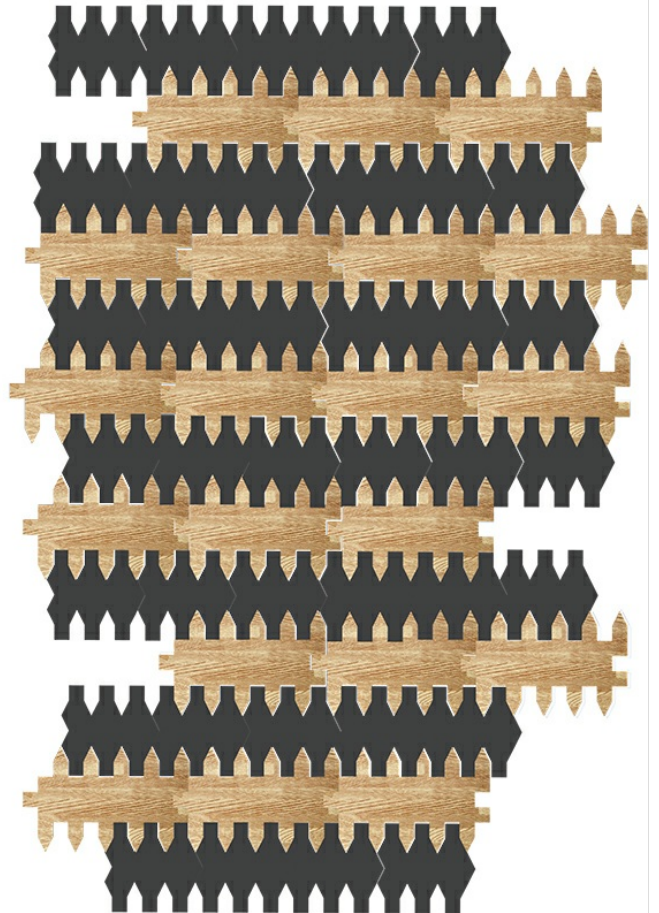
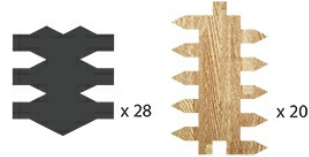
TAPIS 2

dimensions : 116 cm x 163 cm

nbre dalles originales : 5 dalles effet bois / 5 dalles noires

coût matériaux : ≈ 25 euros

nbre pièces à découper :



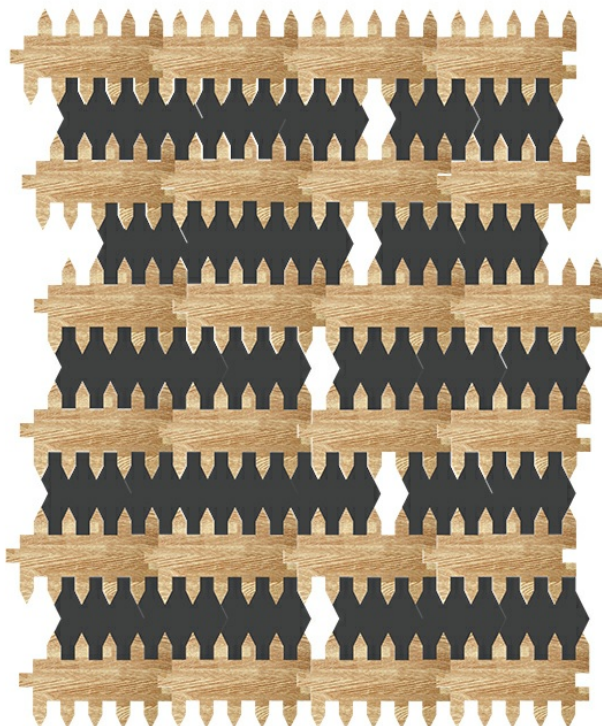
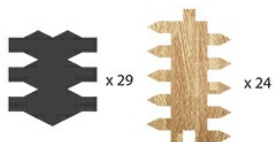
TAPIS 2

dimensions : 116 cm X 141 cm

nbre dalles originales : 6 dalles bois / 6 dalles noires

coût matériaux : ≈ 25 euros

nbre pièces à découper :



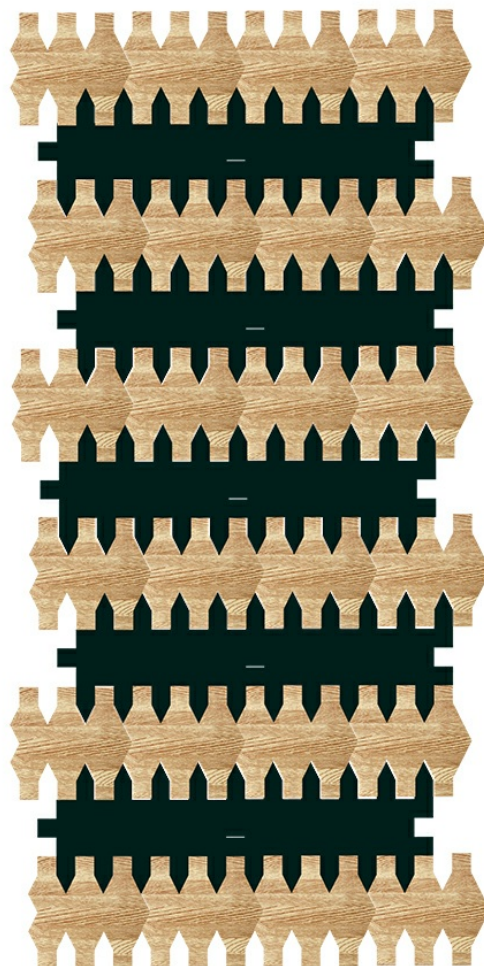
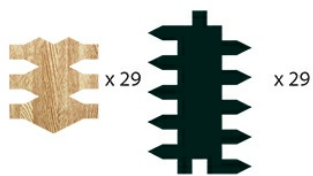
TAPIS 2

dimensions : 64 cm X 127 cm

nbre dalles originales : 3 dalles bois / 3 dalles noires

coût matériaux : ≈ 30 euros

nbre pièces à découper :



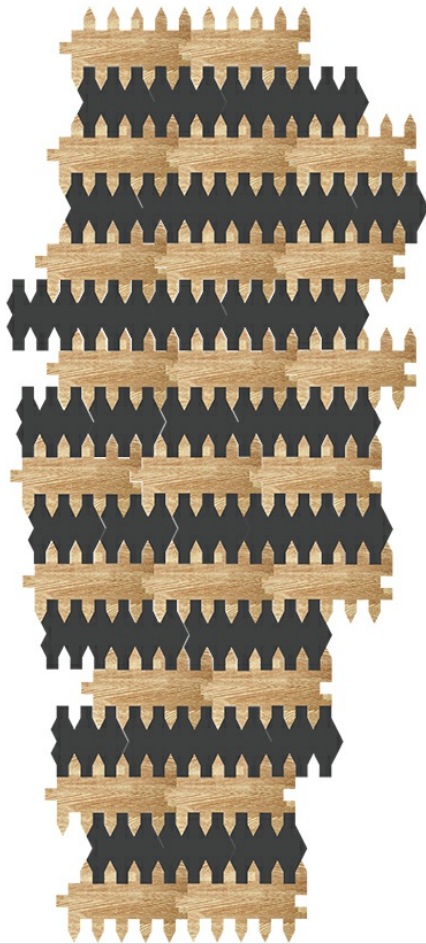
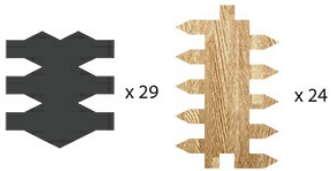
TAPIS

dimensions 99,3 cm X 213 cm

nombre de dalles d'origine : 6 dalles bois / 5 dalles noires

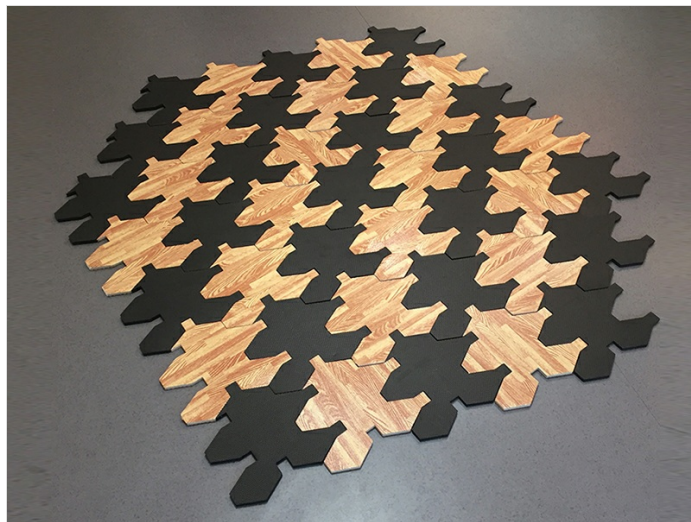
nombre de pièces à découper

30€



Step 6 - Résultat final

Magique ce tapis, non ?



Notes and references

Si vous décidez de créer vos propres formes à imbriquer pour réaliser un tapis personnel qui utilise ce processus, sachez que nous avons noté une rétractation de la matière au moment de la découpe laser d'environ 1mm.

Afin que vos pièces s'imbriquent parfaitement, n'oubliez pas d'ajouter un offset extérieur de 1mm à votre forme sur votre fichier vectoriel. Nos fichiers pour ce tutoriel sont prêts à être découpés et comportent déjà les offset, ne pas en ajouter de supplémentaire !